

APPROCHE A VUE

Visual approach

Usage restreint
Restricted use

ENGHIEN MOISSELLES

AD 2 LFFE APP 01

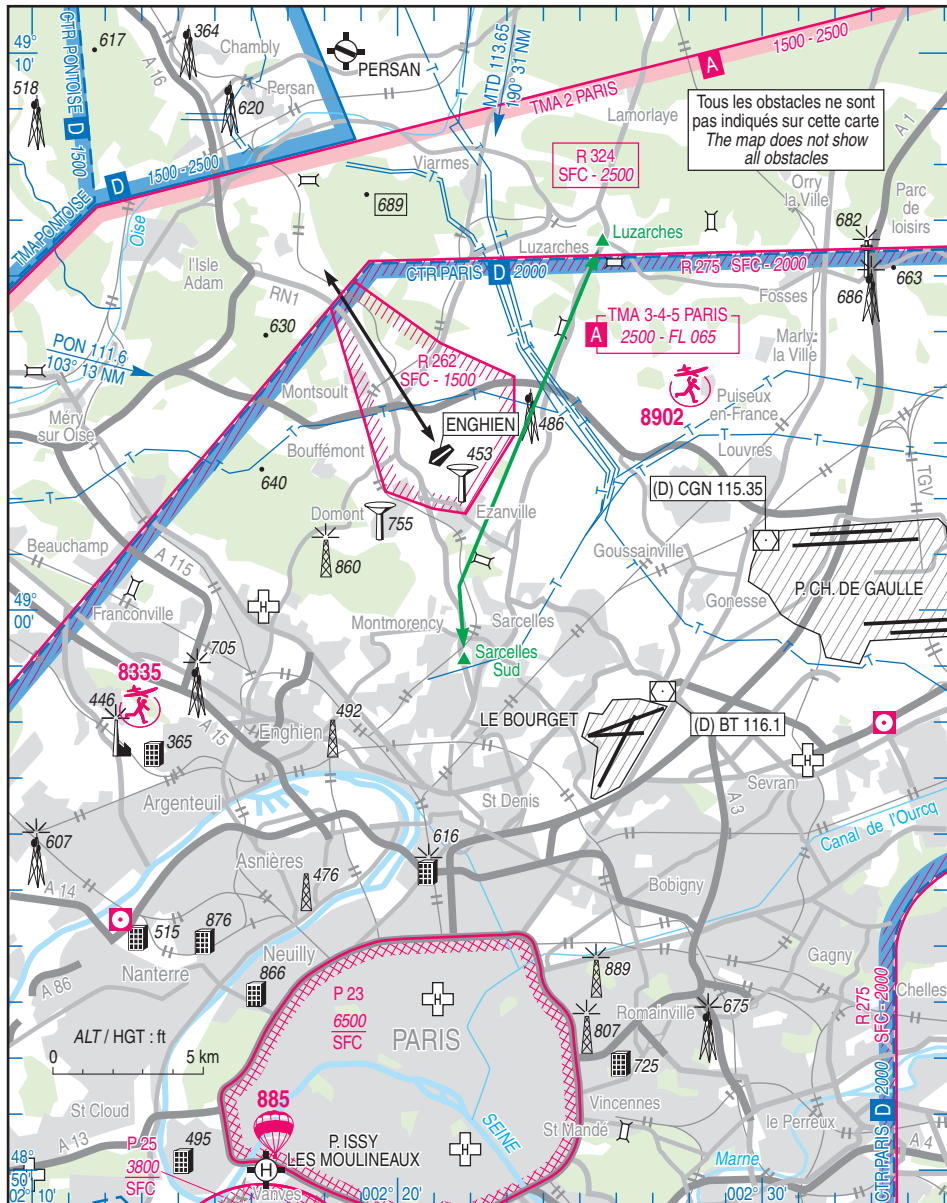
09 NOV 17



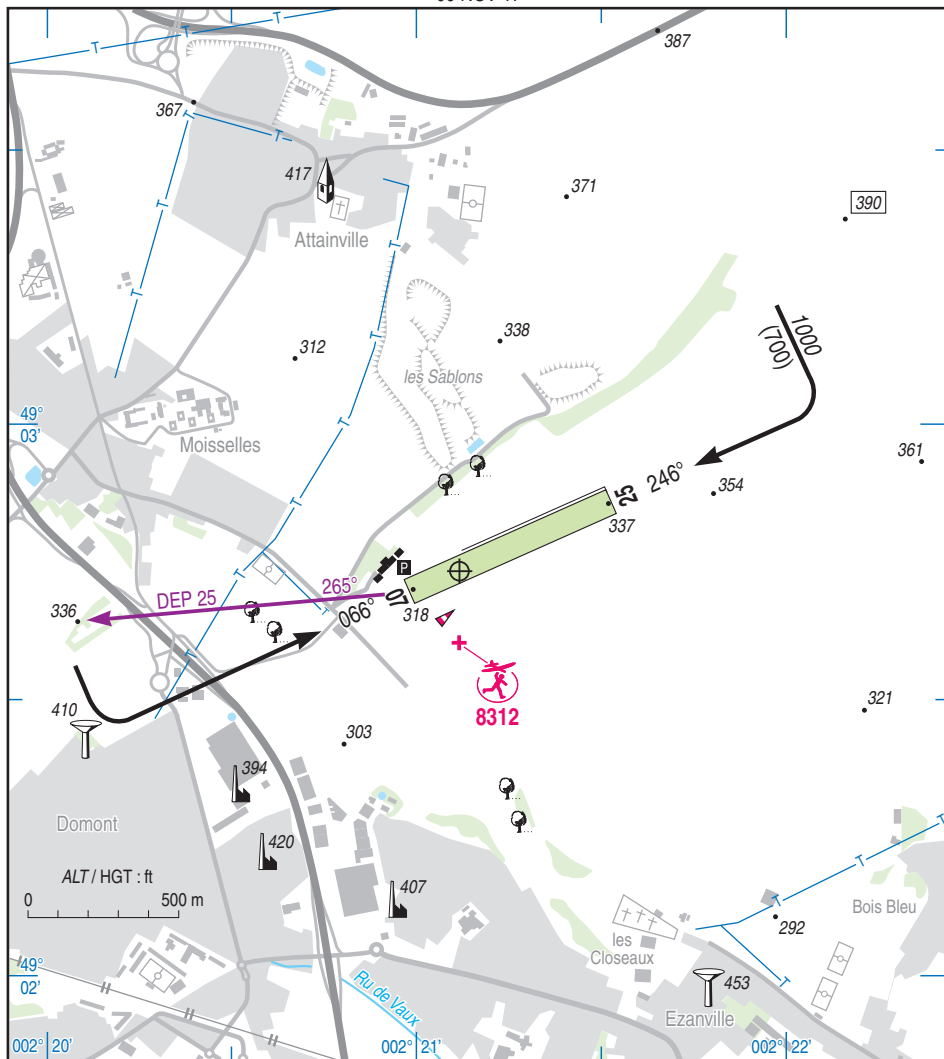
ALT AD : 337 (12 hPa)
LAT : 49 02 44 N
LONG : 002 21 07 E

LFFE
VAR : 0° (15)

APP : NIL
TWR : NIL
AA 121.250



09 NOV 17



RWY	QFU	Dimensions <i>Dimension</i>	Nature <i>Surface</i>	Résistance <i>Strength</i>	TODA	ASDA	LDA
07	066	740 x 80	Non revêtue	-	740	740	740
25	246		Unpaved		740	740	740

Aides lumineuses : NIL

Lighting aids : NIL

ENGHIEN MOISSELLES

Consignes particulières / *Special instructions*

Conditions d'utilisation de l'AD

- ← AD réservé aux ACFT basés et munis de radio.
- ← Dérogation pour ACFT extérieurs auprès ACB Les Ailerons d'Engnien Moisselles.

Procédures et consignes particulières

- ← Le cheminement d'entrée et de sortie d'aérodrome est délimité à l'Ouest par la route nationale N1 et à l'Est par la voie ferrée.
- ← Sortie 1000 ft AMSL, rentrée 1300 ft AMSL.
- ← Environnement : DEP QFU 246° : altération de route de 15° à droite après avoir franchi l'extrémité de piste.
- ←
- ←

Activités diverses

- ← AEM (N° 8312) : 530 ft AMSL/230 ft ASFC, SR-SS.

AD operating conditions

AD reserved for home-based and radio-equipped ACFT.
Derogation for outside ACFT from ACB Les Ailerons d'Engnien Moisselles.

Procedures and special instructions

ARR/DEP routing is limited to the West by the road N1 and to the East by the railway.
Exit 1000 ft AMSL, way in 1300 ft AMSL.
Environment : DEP QFU 246° : route alteration of 15° to the right after crossing the runway end.

Special activities

AEM (NR 8312) : 530 ft AMSL/230 ft ASFC, SR-SS.

Informations diverses / *Miscellaneous*

Horaires sauf indication contraire / *Timetables unless otherwise specified*
UTC HIV ; HOR ETE : -1HR / UTC WIN ; SUM SKED : -1HR

- 1 - **Situation / Location** : 1,2 km ESE Moisselles (95 - Val d'Oise).
- 2 - **ATS** : NIL.
- 3 - **VFR de nuit / Night VFR** : Agréé avec limitations / *Approved with limitations.*
- 4 - **Exploitant d'aérodrome / AD operator** : ACB.
- ← 5 - **CAA** : Délégation Ile de France (voir / *see* GEN).
- 6 - **BRIA** : PARIS LE BOURGET (voir / *see* GEN).
- ← 7 - **Préparation du vol / Flight preparation** : Acheminement FPL VFR / *Addressing VFR FPL* : voir / *see* GEN 12.
- 8 - **MET** : VFR: voir / *see* GEN VAC ; IFR: voir / *see* AIP GEN 3.5 ; Station: NIL.
- 9 - **Douanes, Police / Customs, Police** : NIL.
- 10 - **AVT** : Carburant / *Fuel* 100 LL.
- ← 11 - **RFFS** : Niveau 1 / *Level 1.*
- 12 - **Péril animalier / Wildlife strike hazard** : NIL.
- 13 - **Hangars pour aéronefs de passage / Transient aircraft hangars** : NIL.
- 14 - **Réparations / Repairs** : NIL.
- ← 15 - **ACB** : Les Ailerons d'Engnien Moisselles.
Aérodrome 95570 Moisselles.
TEL : 01 39 91 05 60 - E-mail : info@lesailerons.fr
- 16 - **Restaurant** : Sur / *At AD* - TEL : 01 39 35 95 74.

ENGHEN MOISSELLES

INFORMATIONS COMPLEMENTAIRES / ADDITIONAL INFORMATION

Les informations ci-dessous seront intégrées dans un prochain amendement
The following information with a permanent matter will be published in a next AMDT

Page	Mise à jour	Update
APP 01	Création des zones réglementées LF-R 205/2, R 205/3, R 205/4 et R 205/5. Limites latérales et verticales identiques aux parties de TMA PARIS respectives (TMA 2 PARIS, TMA 3 PARIS, TMA 4 PARIS, TMA 5 PARIS) Conditions de pénétration : voir ENR 5.1	<i>Implementation of restricted areas LF-R 205/2, R 205/3, R 205/4 et R 205/5. Lateral and vertical limits same to the respective parts of TMA PARIS (TMA 2 PARIS, TMA 3 PARIS, TMA 4 PARIS, TMA 5 PARIS) Penetrating conditions : see ENR 5.1</i>