

# ATTERRISSAGE A VUE

## Visual landing

Ouvert à la CAP  
Public air traffic

# REDON BAINS SUR OUST

## AD 2 LFER ATT 01

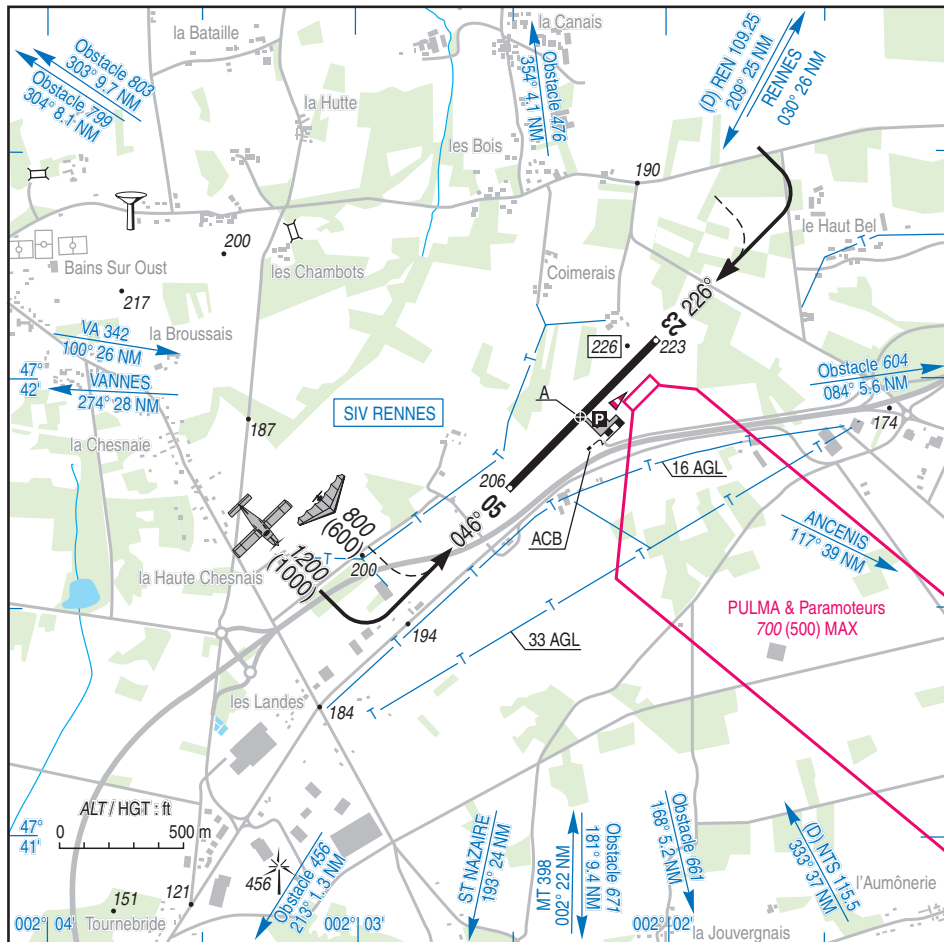
12 SEP 19

	<b>ALT AD : 225 (8 hPa)</b> LAT : 47 41 55 N LONG : 002 02 17 W	<b>LFER</b> VAR : 1°W (15)
---	---	-------------------------------

APP : NIL

TWR : NIL

A/A (123.500) FR seulement / only



RWY	QFU	Dimensions Dimension	Nature Surface	Résistance Strength	TODA	ASDA	LDA
05	046	840 x 20	Revêtue	-	840	840	840
23	226		Paved		840	840	840

Aides lumineuses : NIL

Lighting aids : NIL

## REDON BAINS SUR OUST

### Consignes particulières / *Special instructions*

#### Conditions d'utilisation de l'AD

AD réservé aux ACFT munis de radio.

#### *AD operating conditions*

*AD reserved for radio-equipped ACFT.*

#### Procédures et consignes particulières

Roulage interdit hors RWY et TWY.

Circuits "basse hauteur" dans le cadre des vols d'entraînement avec instructeur uniquement : MNM 300 ft AAL au Nord de la piste 05/23.

#### *Procedures and special instructions*

*Taxiing prohibited except on RWY and TWY.*

*Low height circuits during training flights with instructor only : MNM 300 ft AAL North of RWY 05/23.*

#### Activités diverses

Activité occasionnelle de paramoteur et PULMA.

Arrivées/départs par le corridor sud-est à une altitude max de 700 ft QNH sur 1 NM aux abords de l'aérodrome.

L'aire paramoteur et PULMA n'est pas praticable de début avril à fin juin.

Activité occasionnelle de vol libre sur autorisation de l'exploitant, sur AD et secteur Est, annoncée avec l'indicatif radio "Treuil parapente".

En présence de cette activité, éviter le survol des installations en dessous de 2000 ft QNH.

#### *Special activities*

*Paramotor and PULMA occasional activities.*

*Arrival/departure via the south-east corridor at a maximum altitude of 700 ft QNH on 1 NM surrounding the AD.*

*The paramotor and PULMA area is not practicable from the beginning of April to the end of June.*

*Paragliding occasional activity with operator authorization, on AD and East sector, announced with the call sign "Winch paragliding".*

*In presence of this activity, avoid overflight of facilities below 2000 ft QNH.*

### Informations diverses / *Miscellaneous*

Horaires sauf indication contraire / *Timetables unless otherwise specified*  
UTC HIV ; HOR ETE : -1HR / UTC WIN ; SUM SKED : -1HR

- 1 - **Situation / Location** : 6,5 km NE de Redon (35 - Ille et Vilaine).
- 2 - **ATS** : NIL.
- 3 - **VFR de nuit / Night VFR** : Non agréé / *Not approved.*
- 4 - **Exploitant d'aérodrome / AD operator** : ACB.
- 5 - **CAA** : DSAC OUEST (voir / *see GEN*).
- 6 - **BRIA** : BORDEAUX (voir / *see GEN*).
- 7 - **Préparation du vol / Flight preparation** : Acheminement FPL VFR / *Addressing VFR FPL* : voir / *see GEN 12.*
- 8 - **MET** : VFR : voir / *see GEN VAC* ; IFR : voir / *see AIP GEN 3.5* ; Station : NIL.
- 9 - **Douanes, Police / Customs, Police** : NIL.
- 10 - **AVT** : NIL.
- 11 - **RFFS** : Niveau 1 / *Level 1.*
- 12 - **Péril animalier / Wildlife strike hazard** : NIL.
- 13 - **Hangars pour aéronefs de passage / Transient aircraft hangars** : Possible après confirmation disponibilité par ACB / *Possible after availability confirmed by ACB.*
- 14 - **Réparations / Repairs** : NIL.
- 15 - **ACB** : Redonnais TEL : 02 99 71 00 59. E-mail : ac.redon@wanadoo.fr , Internet : www.acredon.fr.