

ATTERRISSAGE A VUE

Visual landing

Ouvert à la CAP
Public air traffic

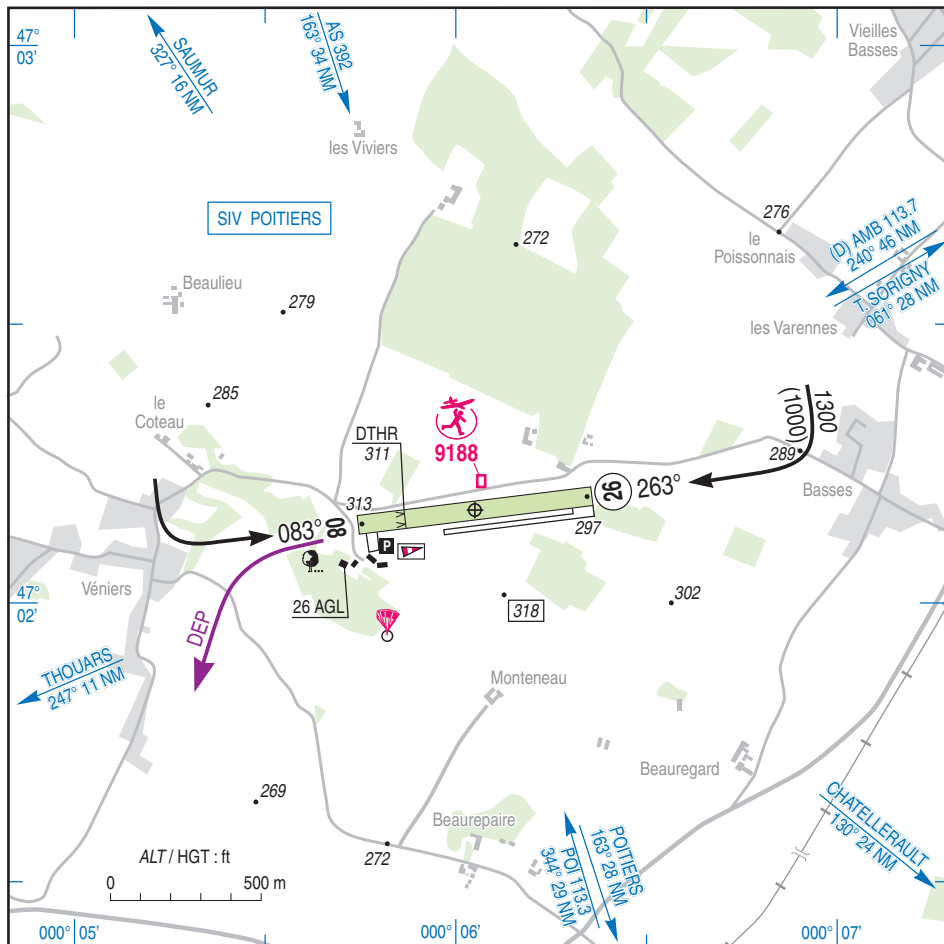
09 NOV 17

LOUDUN

AD 2 LFDL ATT 01

 	ALT AD : 313 (12 hPa) LAT : 47 02 10 N LONG : 000 06 03 E	LFDL VAR : 0° (15)
---	--	------------------------------

APP : NIL
TWR : NIL
A/A : 123.5



RWY	QFU	Dimensions Dimension	Nature Surface	Résistance Strength	TODA	ASDA	LDA
08	083	790 x 60	Non revêtue	-	790	790	630
26	263		Unpaved		790	790	790

Aides lumineuses : NIL.

Lighting aids : NIL.

LOUDUN

Consignes particulières / *Special instructions*

Procédures et consignes particulières

Roulage interdit hors RWY et TWY.

QFU préférentiel 263° : Cause seuil décalé en RWY 08.

Procedures and special instructions

Taxiing prohibited except on RWY and TWY.

Preferred QFU 263°: Due to displaced threshold RWY 08.

Activités particulières

AEM N° 9188 : 330 ft ASFC, HJ.

Special activities

AEM NR 9188: 330 ft ASFC, HJ.

Informations diverses / *Miscellaneous*

Horaires sauf indication contraire / *Timetables unless otherwise specified*
UTC HIV ; HOR ETE : -1HR / *UTC WIN ; SKED SUM : -1HR*

- 1 - **Situation / Location** : 3 km NNE Loudun (86 - Vienne).
- 2 - **ATS** : NIL.
- 3 - **VFR de nuit / Night VFR** : Non agréé / *Not approved.*
- 4 - **Exploitant d'aérodrome / AD operator** : ACB.
- ← 5 - **CAA** : DSAC Sud-Ouest (voir / *see GEN*).
- 6 - **BRIA** : BORDEAUX (voir / *see GEN*).
- ← 7 - **Préparation du vol / Flight preparation** : Acheminement FPL VFR / *Addressing VFR FPL* : voir / *see GEN12*.
- 8 - **MET** : VFR: voir / *see GEN VAC* ; IFR: voir / *see AIP GEN 3.5* ; Station: NIL.
- 9 - **Douanes, Police / Customs, Police** : NIL.
- 10 - **AVT** : Carburant / *Fuel* : 100LL - Lubrifiant / *Lubricant* : 80-100.
Automate par carte TOTAL.
Paiement comptant (espèces - CB - chèque). PN 2 HR : TEL : 05 49 98 12 81.
Automatic dispenser with TOTAL card.
Cash payment (cash, credit card, cheque). PN 2 HR: TEL : 05 49 98 12 81.
- ← 11 - **RFFS** : Niveau 1 / *Level 1*.
- 12 - **Péril animalier / Wildlife strike hazard** : NIL.
- 13 - **Hangars pour aéronefs de passage / Transient aircraft hangars** : NIL.
- 14 - **Réparations / Repairs** : NIL.
- 15 - **ACB** : Loudunais - Aérodrome de Veviers Bellevue - 86200 Loudun - TEL : 05 49 98 12 81.