

ATTERRISSAGE A VUE

Visual landing

Ouvert à la CAP
Public air traffic

USSEL THALAMY

AD 2 LFCU ATT 01

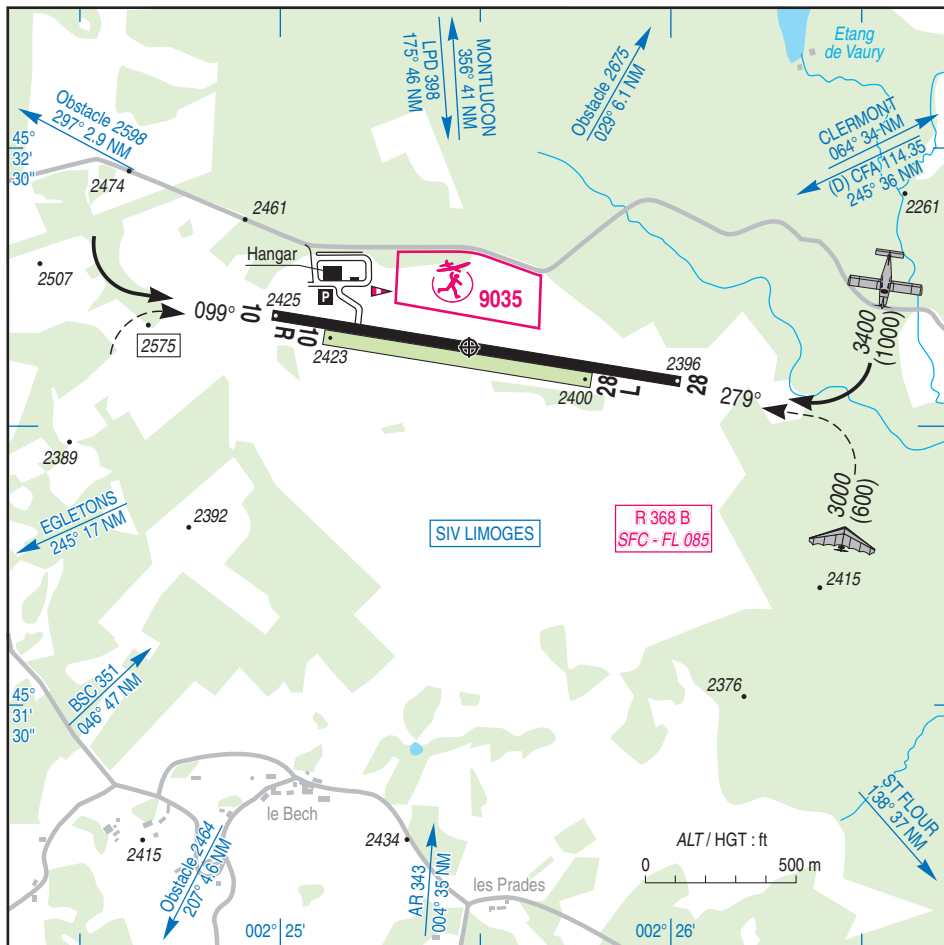
25 APR 19

	ALT AD : 2427 (89 hPa) LAT : 45 32 09 N LONG : 002 25 29 E	LFCU VAR : 0° (15)
---	---	------------------------------

APP : NIL

TWR : NIL

A/A : 118.750 FR seulement / only



RWY	QFU	Dimensions <i>Dimension</i>	Nature <i>Surface</i>	Résistance <i>Strength</i>	TODA	ASDA	LDA
10	099	1350 x 30	Revêtue <i>Paved</i>	5 t	1350	1350	1350
28	279	1350 x 30	Revêtue <i>Paved</i>	5 t	1350	1350	1350
10R	099	900 x 50	Non revêtue <i>Unpaved</i>	-	900	900	900
28L	279	900 x 50	Non revêtue <i>Unpaved</i>	-	900	900	900

Aides lumineuses : NIL.

Lighting aids : NIL.

USSEL THALAMY

Consignes particulières / *Special instructions*

Conditions d'utilisation de l'AD

Utilisation simultanée des pistes interdite.

Piste non revêtue fréquemment inutilisable. S'informer avant le vol auprès de l'ACB.

Dangers à la navigation aérienne

Par vent de secteur Nord : cisaillement fréquemment observé, indication de la manche à air parfois erronée.

Procédures et consignes particulières

Roulage interdit hors piste et TWY.

Des précautions sont à prendre au roulage, la largeur du TWY étant de 9 m.

Par sol enneigé, aérodrome réservé aux ACFT basés.

Activités diverses

AEM (N° 9035) : 330 ft AAL, HJ.

AD operating conditions

Simultaneous use of RWY prohibited.

Unpaved RWY frequently unserviceable. Get information from ACB before flight.

Air navigation hazards

In case of North wind : windshear frequently noticed, windsock indication sometimes wrong.

Procedures and special instructions

Taxiing prohibited except on RWY and TWY.

Caution when taxiing, only 9 meter-wide TWY.

By snowy ground, AD reserved for home-based ACFT.

Special Activities

AEM (NR 9035) : 330 ft AAL, HJ.

Informations diverses / *Miscellaneous*

Horaires sauf indication contraire / *Timetables unless otherwise specified*
UTC HIV ; HOR ETE : -1HR / *UTC WIN ; SKED SUM : -1HR*

- 1- **Situation / Location** : 8 km ESE Ussel (19-Corrèze)
- 2- **ATS** : NIL.
- 3- **VFR de nuit / Night VFR** : Non agréé / *Not approved.*
- 4- **Exploitant d'aérodrome / AD operator** : ACB.
- 5- **CAA** : DSAC Sud Ouest (voir / *see GEN*).
- 6- **BRIA** : BORDEAUX (voir / *see GEN*).
- 7- **Préparation du vol / Flight preparation** : Acheminement FPL VFR / *Addressing VFR FPL : voir / see GEN12.*
- 8- **MET** : VFR : voir / *see GEN VAC* ; IFR : voir / *see AIP GEN 3.5* ; Station : NIL.
- 9- **Douanes, Police / Customs, Police** : NIL.
- 10- **AVT** : Carburant / *Fuel* 100 LL.
SP 98 HX. Paiement comptant ou par chèque / *Cheque or cash payment.*
- 11- **RFFS** : Niveau 1 / *Level 1.*
- 12- **Péril animalier / Wildlife strike hazard** : NIL.
- 13- **Hangars pour aéronefs de passage / Transient aircraft hangars** : NIL.
- 14- **Réparations / Repairs** : NIL.
- 15- **ACB** : d'Ussel - AD d'Ussel Thalamy - 19200 Ussel - TEL : 05 55 72 18 57.