

ATTERRISSAGE A VUE

Visual landing

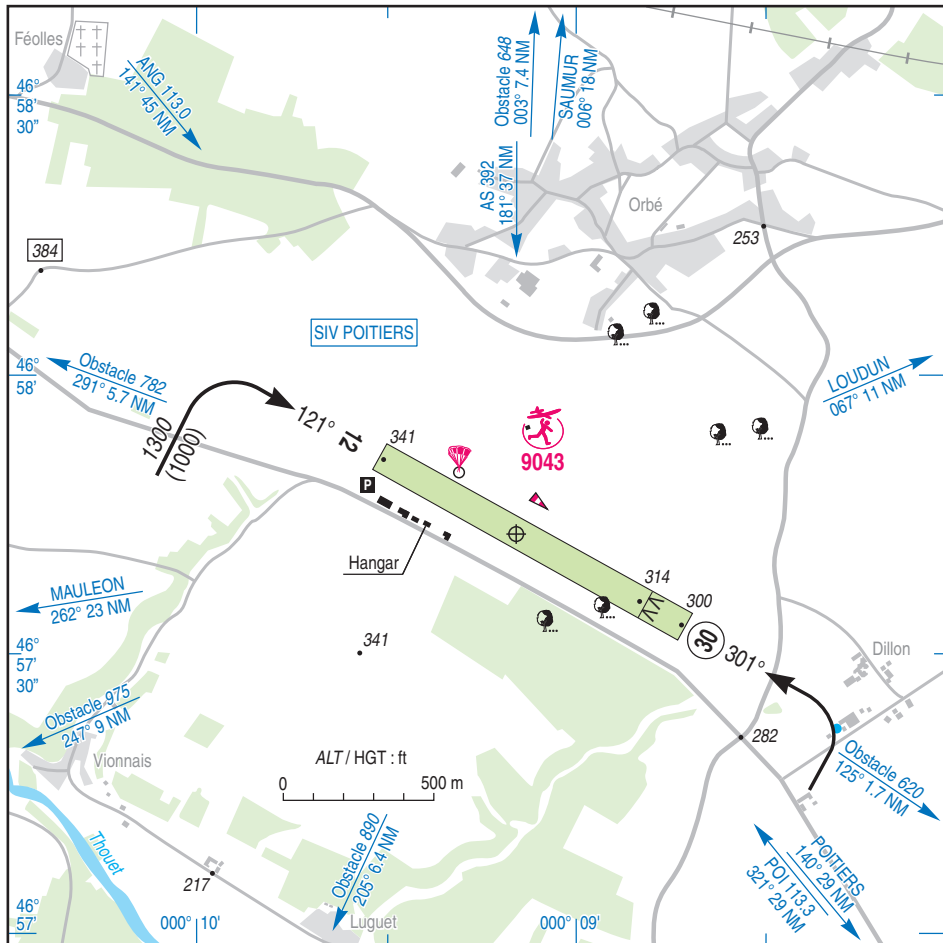
Ouvert à la CAP
Public air traffic
12 OCT 17

THOUARS

AD2 LFCT ATT 01

				ALT AD : 341 (12 hPa) LAT : 46 57 43 N LONG : 000 09 10 W	LFCT Non WGS-84 VAR : 0° (15)
---	---	---	---	--	--

APP : NIL
TWR : NIL
A/A : 123.350



RWY	QFU	Dimensions Dimension	Nature Surface	Résistance Strength	TODA	ASDA	LDA
12	121	1050 x 100	Non revêtue	-	1050	1050	1050
30	301		Unpaved		1050	1050	900

Aides lumineuses : NIL

Lighting aids : NIL

12 OCT 2017

THOUARS

Consignes particulières / Special instructions**Conditions d'utilisation de l'AD**

AD réservé aux ACFT munis de radio.

Pendant l'activité de treuillage planeurs, les aéronefs à l'arrivée doivent évoluer à 2000 ft ASFC et attendre la fin de la treuillée.

Dangers à la navigation aérienne

En raison du profil bombé de la piste 12/30, le seuil 30 n'est pas visible de l'entrée de piste du seuil 12, une grande prudence est requise pour pénétrer sur la piste.

Procédures et consignes particulières

Inutilisable hors RWY pour LDG.

QFU 301 préférentiel cause pente longitudinale.

Du fait de l'absence de marque ou d'indication d'arrêt avant piste, tout aéronef devra attendre à une distance de 30 m du bord de la piste avant de pénétrer.

Activités diverses

Parachutage sur AD (N° 240) réservé aux parachutistes autorisés par l'exploitant. SR-SS, FL 095. Annoncée sur A/A THOUARS et POITIERS INFO 124.0.

Activité treuillée sur AD (N° 965) annoncée par feu tournant installé sur le treuil SR-SS, 1000 ft AAL. Annoncée sur A/A THOUARS.

Les 2 activités sont interdites simultanément.

AEM (N° 9043) : HJ, 330 ft ASFC.

AD operating conditions

AD reserved for radio-equipped ACFT.

During gliders launching activity arriving ACFT must fly at 2000 ft ASFC and wait till the end of launching.

Air navigation hazards

Due to the RWY 12/30 convex profile, the THR 30 is not visible from TWY THR 12, a great caution is required to penetrate on the RWY.

Procedures and special instructions

Unusable outside RWY for LDG.

Preferred QFU 301 due to longitudinal slope.

Due to absence of marking or stopping indication before RWY, any ACFT should wait at a distance of 30 m from RWY edge before penetrating.

Special activities

Parachuting on AD (NR 240) reserved to parachutists authorized by AD manager. SR-SS, FL 095. Announced on A/A THOUARS and POITIERS INFO 124.0.

Launching activity on AD (NR 965) signalled by rotating light set up on winch SR-SS, 1000 ft AAL. Announced on A/A THOUARS.

These 2 activities are prohibited simultaneously.

AEM (NR 9043): HJ, 330 ft ASFC.

12 OCT 2017

THOUARS

Informations diverses / Miscellaneous

Horaires sauf indication contraire / *Timetables unless otherwise specified*
UTC HIV ; HOR ETE : -1HR / *UTC WIN ; SUM SKED : -1HR*

- 1- **Situation / Location** : 5 km ESE Thouars (79 - Deux Sèvres).
- 2- **ATS** : NIL.
- 3- **VFR de nuit / Night VFR** : Non agréé / *Not approved*.
- ← 4- **Exploitant d'aérodrome / AD operator** : AGATHE : Route de l'Aérodrome 79100 MISSE
E-mail : agathe.thouars@gmail.com
- 5- **CAA** : DSAC SO (voir / *see* GEN).
- 6- **BRIA** : BORDEAUX (voir / *see* GEN).
- 7- **Préparation du vol / Flight preparation** : Acheminement FPL VFR / *Addressing VFR FPL* : voir / *see* GEN12.
- 8- **MET** : VFR: voir / *see* GEN VAC ; IFR: voir / *see* AIP GEN 3.5 ; Station: NIL.
- 9- **Douanes, Police / Customs, Police** : NIL.
- ← 10- **AVT** : Carburant / Fuel : 100 LL.
Pas de fourniture de lubrifiant / *No supply of lubricant* (CIV-MIL) HX. O/R ACB.
- 11- **RFFS** : Niveau 1 / *Level 1*.
- 12- **Péril animalier / Wildlife strike hazard** : NIL.
- 13- **Hangars pour aéronefs de passage / Transient aircraft hangars** : NIL.
- 14- **Réparations / Repairs** : NIL.
- ← 15- **ACB** : Thouarsais Section CAP à l'Ouest - TEL : 05 49 66 21 69
Centre de vol Thouarsais - TEL : 05 49 96 22 90
Ailes Anciennes Thouarsaises
- 16- **Transports** : à proximité / *in the vicinity*. Taxi sur appel, liste affichée / *Taxi on call, displayed list*.
- 17- **Divers / Miscellaneous** : Activité parachutisme effectuée par / *parachuting activity performed by* : ABCD'Air
- www.abcd-air.com
Activité hélicoptère / *Helicopter activity* : AIR AGRI

THOUARS

INFORMATIONS COMPLEMENTAIRES / ADDITIONAL INFORMATION

Les informations ci-dessous seront intégrées dans un prochain amendement
The following information with a permanent matter will be published in a next AMDT

Page	Mise à jour	Update
TXT 01	Ajouter l'activité de voltige comme suit :	<i>Add aerobatics activity as follow :</i>
	<p>Activités diverses Voltige sur AD (N° 6509) : 2000 ft AMSL / 5000 ft AMSL, LS - CS, axe RWY 12/30 de longueur 1000 m centré sur 46°57'39"N - 000°09'13"W. Utilisation journalière limitée à 1h30min. Activité réservée aux usagers signataires du protocole. Activité annoncée sur THOUARS A/A et POITIERS INFO.</p> <p>Activités simultanées voltige, parachutage et treuillage interdites.</p>	<p><i>Special activities</i> <i>Aerobatics on AD (NR 6509) : 2000 ft AMSL / 5000 ft AMSL, SR - SS, 1000 m along RWY 12/30 axis centered on 46°57'39"N - 000°09'13"W.</i> <i>Daily use limited to 1H30min.</i> <i>Activity reserved to users who signed the protocol.</i> <i>Activity announced on THOUARS A/A and POITIERS INFO.</i></p> <p><i>Simultaneous aerobatics, parachute and winch activities are prohibited.</i></p>