

ATTERRISSAGE A VUE

Visual landing

Ouvert à la CAP
Public air traffic

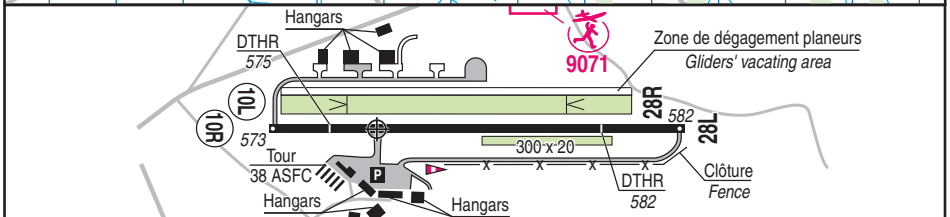
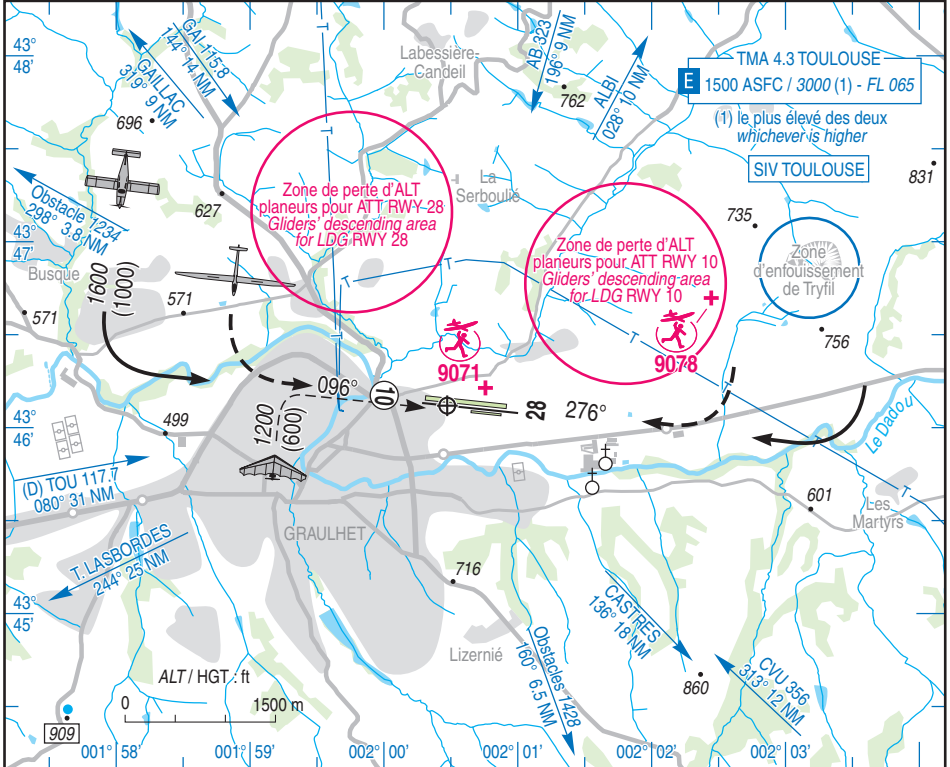
GRAULHET MONTDRAGON

AD 2 LFCQ ATT 01

25 APR 19

	ALT AD : 583 (21 hPa) LAT : 43 46 07 N LONG : 002 00 28 E	LFCQ VAR : 0° (15)
---	--	------------------------------

APP : NIL
 TWR : NIL
 A/A : 119.650 (FR seulement/only)



RWY	QFU	Dimensions Dimension	Nature Surface	Résistance Strength	TODA	ASDA	LDA
10 R	096				960	960	820
28 L	276	960 x 20	Revêtue Paved	10 F/D/W/T	960	960	760
10 L	096				660	810	660
28 R	276	810 x 50	Non revêtue Unpaved	-	660	810	660

Aides lumineuses : NIL

Lighting aids : NIL

GRAULHET MONTDRAGON

INFORMATIONS COMPLEMENTAIRES / *ADDITIONAL INFORMATION*

Les informations ci-dessous seront intégrées dans un prochain amendement
The following information with a permanent matter will be published in a next AMDT

Page	Mise à jour	<i>Update</i>
TXT 01	Conditions d'utilisation de l'AD Adresse du site ACB : https://www.aeroclub-graulhet.com/informations-generaleslfcq/ (au lieu de https://www.aeroclub-graulhet.com/informations-generaleslfcq/)	<i>AD operating conditions</i> <i>French version : URL ACB : https://www.aeroclub-graulhet.com/informations-generaleslfcq/</i> <i>(instead of https://www.aeroclub-graulhet.com/informations-generaleslfcq/)</i>

GRAULHET MONTDRAGON

Consignes particulières / *Special instructions*

Conditions d'utilisation de l'AD

AD réservé aux ACFT munis de radio.

Usage de l'aérodrome limité aux avions inférieurs à 5,7t sauf autorisation demandée auprès de l'exploitant.

Utilisation simultanée des deux pistes interdite.

Balises piste non revêtue type planeur.

- ← Piste non revêtue et taxiway Nord réservés aux usagers basés et utilisables par les extérieurs ayant pris connaissance des consignes locales publiées sur le site <https://www.aeroclub-graulhet.com/information-generaleslfcq/> et qui s'y sont inscrits. L'inscription est valable 12 mois et doit être renouvelée en cas de modification de ces consignes.

Piste non revêtue inutilisable après fortes pluies : activité vol à voile reportée sur piste revêtue.

- ← Deux zones de perte d'altitude planeur de rayon 1 km centrées respectivement pour RWY 10 et RWY 28 à 2 km dans le 330° et 060° du terrain.

Dangers à la navigation aérienne

- ← Turbulences au QFU 096° par fort vent de Sud-Est. Présence d'une tour balisée diurne haute de 38 ft qui perce la surface latérale de 2 m et située à 78 m dans le 197° du seuil de piste 10.

AD operating conditions

AD reserved for radio-equipped ACFT.

Use of aerodrome restricted to airplanes weighing less than 5.7t except under operator's prior agreement.

Simultaneous use of both RWY prohibited.

Unpaved RWY : glider marker.

Unpaved RWY and North taxiway reserved for home-based users and available for foreign users aware of local instructions published on the website <https://www.aeroclub-graulhet.com/informations-generaleslfcq/> Mandatory registration, valid for a 12-month period, to be renewed if those instructions are modified.

Unpaved RWY not available after heavy rain: glider activity is transferred to paved RWY.

Two glider's descending areas of radius 1 km centred on QDR 330° and QDR 060° at 2 km from airfield for RWY 10 and RWY 28 respectively.

Air navigation hazards

Turbulences on QFU 096° when strong South-East wind.

Presence of a 38 ft high day-marked tower located 78 m RDL 197° from THR 10, drilling the lateral surface by 2 m.

GRAULHET MONDRAGON

Procédures et consignes particulières

Circuit basse hauteur réservé aux ACFT basés.

QFU 096° préférentiel cause environnement.

← Absence de panneaux de point d'attente sur l'aérodrome.

Taxiway SUD :

- Largeur 4 m,
- Clôture située à 10 m de l'axe,
- Circulation interdite aux avions de masse supérieure à 1,5 t,
- Circulation réservée aux usagers basés.

Utilisable par les extérieurs ayant pris connaissance des consignes locales publiées sur le site

<https://www.aeroclub-graulhet.com/informations-generaleslfcq/> et qui s'y sont inscrits.

L'inscription est valable 12 mois et doit être renouvelée en cas de modification de ces consignes.

←

Taxiway NORD :

- Largeur 7 m.
- Clôture située à 14 m de l'axe.

Activités diverses

Activité AEM (N° 9071), 330 ft MAX : 1300-SS, ETE : - 1HR

Activité DRONE sur la commune de Labessière Candeil (81) : Effarouchement d'oiseaux sur la zone d'enfouissement de Tryfil (cercle de 500m de rayon centré sur 43°46'52"N 002°03'10"E). SFC-900 ft AMSL. LUN-SAM 0600-1700 (ETE - 1HR).

Procedures and special instructions

Low height circuit reserved for home-based ACFT.

Preferred QFU: 096° due to surroundings.

Lack of stopping point panels on the AD.

South TWY :

- 4 metres wide,
- Fence located 10 m away from RWY axis,
- Taxiing prohibited to airplanes weighing more than 1.5 t,
- Taxiing reserved for home-based users.

Available for foreign users aware of local instructions published on the website

<https://www.aeroclub-graulhet.com/informations-generaleslfcq/> Mandatory registration, valid for a 12-month period, to be renewed if those instructions are modified.

North TWY :

- 7 metres wide.
- Fence located 14 m away from RWY axis.

Special activities

AEM (NR 9071), 330 ft MAX: 1300-SS, SUM : - 1HR

DRONE activity around Labessière Candeil village (81) : Bird scaring over Tryfil landfill area (500-metre radius circle centred on 43°46'52"N 002°03'10"E). SFC-900 ft AMSL. MON-SAT 0600-1700 (SUM - 1HR).

GRAULHET MONTDRAGON

Informations diverses / Miscellaneous

Horaires sauf indication contraire / *Timetables unless otherwise specified*
UTC HIV ; HOR ETE : -1HR / UTC WIN ; SKED SUM : -1HR

- 1 - **Situation / Location** : 2 km NE GRAULHET (81 - TARN).
- 2 - **ATS** : NIL.
- 3 - **VFR de nuit / Night VFR** : NIL
- 4 - **Exploitant d'aérodrome / AD operator** : ACB de Graulhet.
- 5 - **CAA** : DSAC-S (voir / see GEN).
- 6 - **BRIA** : BORDEAUX (voir / see GEN).
- 7 - **Préparation du vol / Flight preparation** : Acheminement FPL VFR / Addressing VFR FPL : voir / see GEN 12.
- 8 - **MET** : VFR: voir / see GEN VAC ; IFR: voir / see AIP GEN 3.5 ; Station: NIL
- 9 - **Douanes, Police / Customs, Police** : NIL
- ← 10 - **AVT** : Carburant / *Fuel* : 100 LL. Station automatique H24 (carte TOTAL).
Paiement comptant, chèque / *Cash payment, cheque*.
O/R ACB de Graulhet PN 48 HR MNM.
Inscription sur/ *Registration on* : <https://www.aeroclub-graulhet.com/informations-generaleslfcq/>
- 11 - **RFFS** : Niveau 1 / *Level 1*.
- 12 - **Péril animalier / Wildlife strike hazard** : NIL.
- 13 - **Hangars pour aéronefs de passage / Transient aircraft hangars** : possible.
- 14 - **Réparations / Repairs** : Laboratoire radio agréé Aérotec - TEL : 05 63 34 45 31 FAX : 05 63 34 76 46
E-mail : contact@aerotec.fr
- ← 15 - **ACB** : de Graulhet - TEL / FAX 05 63 34 51 07 / E-mail : aeroclubdegraulhet@yahoo.fr
- Association Tarnaise de VAV TEL : 06 17 96 76 07 - Email : atvv@free.fr
- Association Tarnaise ULM TEL : 06 09 67 52 31
- Replic'Air E-mail : association.replicair@gmail.com
- Club d'Aéromodélisme Jean Mermoz TEL : 06 87 92 78 52
E-mail : clubjeanmermozgraulhet@gmail.com
- Club Hélic-Base TEL : 06 38 30 64 10 - E-mail : heli.base.occitanie@gmail.com
- 16 - **Restaurants** : Sur / *On AD*.