

ATTERRISSAGE A VUE

Visual landing

Ouvert à la CAP
Public air traffic

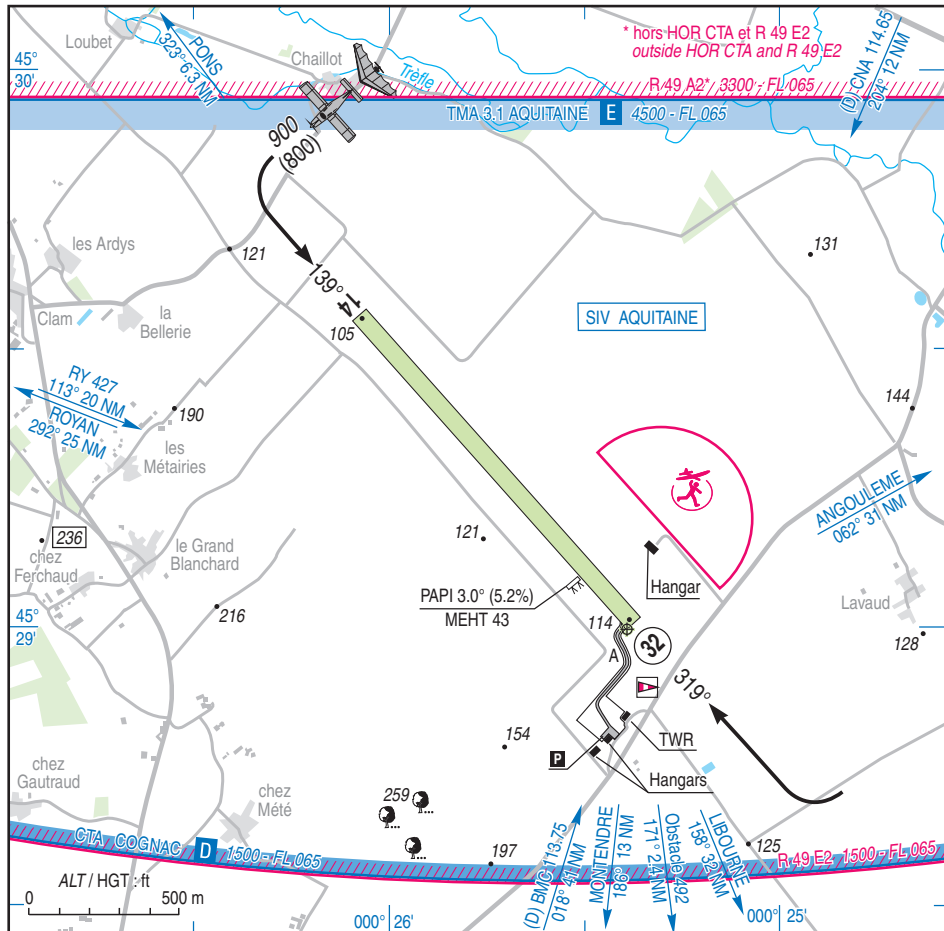
JONZAC NEULLES

AD 2 LFCJ ATT 01

02 MAR 17

| | | |
|--|---|------------------------------|
| | ALT AD : 130 (5 hPa) LAT : 45 28 59 N LONG : 000 25 23 W | LFCJ VAR : 0° (15) |
|--|---|------------------------------|

APP : NIL
TWR : NIL
A/A : 118.150



| RWY | QFU | Dimensions Dimension | Nature Surface | Résistance Strength | TODA | ASDA | LDA |
|-----|-----|-------------------------|------------------------|------------------------|------|------|------|
| 14 | 139 | 1376 x 60 | Non revêtue Unpaved | - | 1376 | 1376 | 1376 |
| 32 | 319 | | | | 1376 | 1376 | 1376 |

Aides lumineuses :

RWY 32 : HI/BI
RWY 14 : BI
PCL

Lighting aids :

RWY 32 : LIH/LIL
RWY 14 : LIL
PCL

JONZAC NEULLES

Consignes particulières / *Special instructions*

Consignes d'utilisation de l'AD

AD réservé aux ACFT munis de radio.

Dangers à la navigation aérienne

AD susceptible d'être envahi en quelques minutes par la brume de mer.

La piste présentant un point haut en son milieu la visibilité entre les deux seuils n'est pas garantie, une extrême prudence est requise pour pénétrer sur la piste.

Procédures et consignes particulières

Roulage interdit hors RWY et TWY.

TWY revêtue en dur.

QFU 319° préférentiel cause nuisances sonores.

Pour accéder au seuil 14 remonter la piste.

Activités diverses

Activité de voltige (N° 6504) : axe RWY 14/32 longueur 1500 m.

- HOR : (HIV : +1HR) LUN-VEN : 0730 - 0930, 1230-1700. SAM : 0730-0930, 1300-1500. hors activité CTR de COGNAC.

- 1500 AAL/2500 AMSL.

- 1500 AAL/5000 AMSL sur autorisation d'AQUITAINE INFO.

- Information sur A/A JONZAC et AQUITAINE INFO 120.575.

Activité école de pilotage.

Activité AEM

AD operating conditions

AD reserved for radio-equipped ACFT.

Air navigation hazards

AD likely to be covered by sea haze in a few minutes.

Due to the convex profile of RWY, the visibility between both THR is not guaranteed. Caution advise before entering the RWY.

Procedures and special instructions

Taxiing prohibited except on RWY and TWY.

Paved TWY.

Preferred QFU 319° due to noise pollution.

Back track the RWY to join THR 14.

Special activities

Aerobatics (NR 6504): RWY 14/32 axis 1500 m length.

- HOR: (WIN : +1HR) MON-FRI: 0730-0930, 1230-1700. SAT: 0730-0930, 1300-1500. when no activity into CTR COGNAC.

- 1500 AAL/2500 AMSL.

- 1500 AAL/5000 AMSL on AQUITAINE INFO clearance.

- Information on A/A JONZAC and AQUITAINE INFO 120.575.

Flying school activity.

AEM

Informations diverses / *Miscellaneous*

Horaires sauf indication contraire / *Timetables unless otherwise specified*
UTC HIV ; HOR ETE : -1HR / UTC WIN ; SKED SUM : -1HR

- 1 - **Situation / Location** : 4 km Jonzac (17 - Charente Maritime).
- 2 - **ATS** : NIL.
- 3 - **VFR de nuit / Night VFR** : Agréé / *Approved*.
- 4 - **Exploitant d'aérodrome / AD operator** : Mairie de Jonzac - TEL : 05 46 48 04 11. Sur / *On AD* TEL / FAX : 05 46 49 50 83. - Mobile : 06 26 44 29 27.
- 5 - **CAA** : DSAC Sud-Ouest (voir / *see GEN*).
- 6 - **BRIA** : BORDEAUX (voir / *see GEN*).
- 7 - **Préparation du vol / Flight preparation** : Acheminement FPL VFR / *Addressing VFR FPL* : voir / *see GEN 12*.
- 8 - **MET** : VFR: voir / *see GEN VAC* ; IFR: voir / *see AIP GEN 3.5* ; Station: NIL.
- 9 - **Douanes, Police / Customs, Police** : NIL.
- 10 - **AVT** : Carburant / *Fuel*: 100 LL - Carte TOTAL / *TOTAL card*.
- 11 - **RFFS** : Niveau 1 / *Level 1*.
- 12 - **Péril animalier / Wildlife strike hazard** : NIL.
- 13 - **Hangars pour aéronefs de passage / Transient aircraft hangars** : possible.
- 14 - **Réparations / Repairs** : Sommaires / *Light repairs*.
- 15 - **ACB** : De Jonzac en Haute Saintonge. TEL : 06 26 44 29 27 (Exploitant sur AD / *AD operator on AD*). Jonzacaïs TEL/FAX : 05 46 49 50 83.