

# ATTERRISSAGE A VUE

## Visual landing

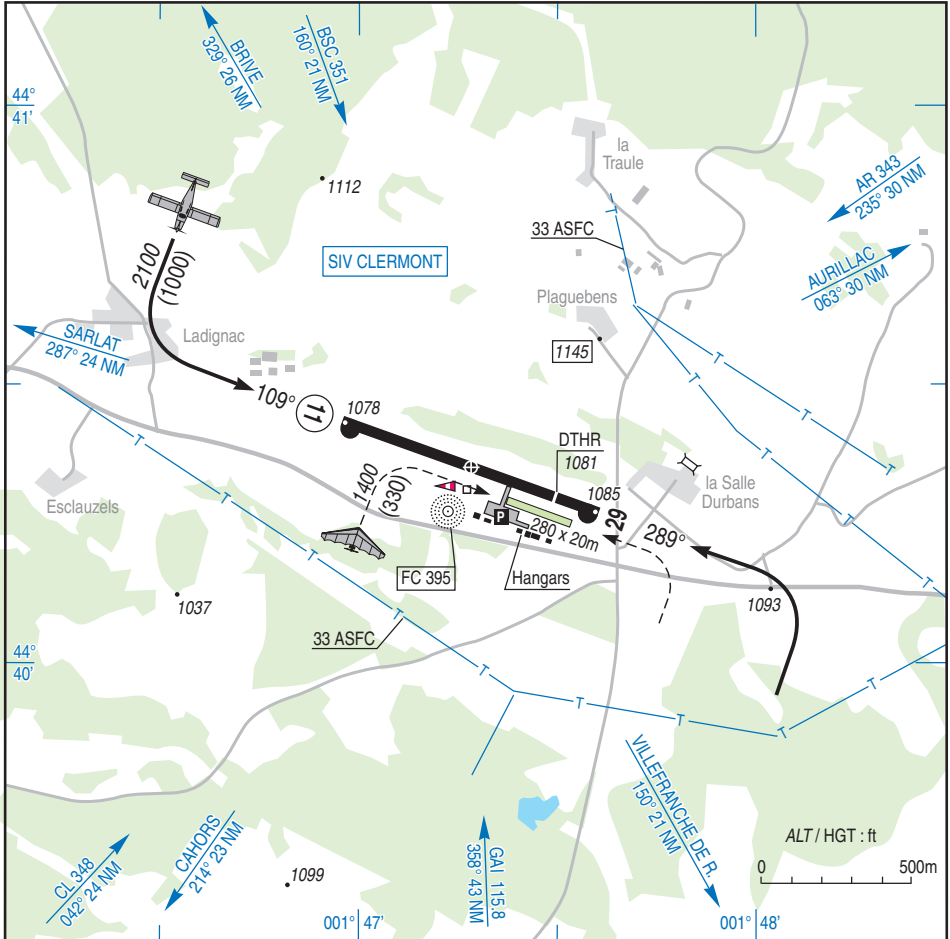
Ouvert à la CAP  
Public air traffic

**FIGEAC LIVERNON**  
AD 2 LFCF ATT 01

29 MAR 18

	<b>ALT AD : 1085 (39 hPa)</b> LAT : 44 40 21 N LONG : 001 47 17 E	<b>LFCF</b> VAR : 0° (15)
---	---	------------------------------

APP : NIL  
TWR : NIL  
A/A : 123.5



RWY	QFU	Dimensions Dimension	Nature Surface	Résistance Strength	TODA	ASDA	LDA
11	109		Revêtue		900	900	900
29	289	900 x 30	Paved	5.7 t	900	900	740

Aides lumineuses : NIL

Lighting aids : NIL

---

## FIGEAC LIVERNON

---

### Consignes particulières / *Special instructions*

#### Conditions d'utilisation de l'AD

Utilisation simultanée de la piste ULM et de la piste revêtue interdite.

Atterrissage interdit si un ACFT est immobilisé sur une raquette.

#### Dangers à la navigation aérienne

← Enneigement possible, se renseigner auprès du BRIA BORDEAUX.

#### Procédures et consignes particulières

Les accotements Sud de la piste revêtue sont utilisables comme TWY.

Force portante de la bretelle et du PRKG : 7.5 TRSI / 11 TJ / 21 TB. Largeur TWY : 8,50 m.

Marquage PRKG : la distance entre deux postes de stationnement est de 13 m.

← QFU 109° préférentiel cause environnement et LDA maximale.

Faire les essais moteurs avant de pénétrer sur le TWY.

ACFT de passage : utiliser les trois postes de parking les plus à l'Ouest (postes 1, 2, 3).

#### Activités particulières

Activité de voltige (N° 6630) : axe 11/29 de 2500 x 1000 m centré sur ARP de 1300 à 3300 ft AAL, HJ, utilisable après accord du gestionnaire.

#### *AD operating conditions*

*Simultaneous use of ULM RWY and paved RWY prohibited.*

*LDG prohibited when an ACFT is stationary on the turn-around area.*

#### *Air Navigation hazards*

*Possible snow conditions, contact BORDEAUX BRIA for information.*

#### *Procedures and special instructions*

*South shoulders of the paved RWY are usable as TWY.*

*Strength of TWY and PRKG : 7.5 TRSI / 11 TJ / 21 TB. TWY width: 8,50 m.*

*Ground markings: there is a distance of 13 m between parking stands.*

*Préférentiel QFU 109° due to surrounding and MAX LDA.*

*The testing of engines should be carried out before going onto TWY.*

*Non home based ACFT must use the three far western parking stands (1, 2, 3).*

#### *Special activities*

*Aerobatics activity (NR 6630) : axis 11/29 of 2500 x 1000 m centered on ARP from 1300 to 3300 ft AAL, HJ, usable with prior authorization by AD operator.*

---

**FIGEAC LIVERNON**

---

**Informations diverses / Miscellaneous**

Horaires sauf indication contraire / *Timetables unless otherwise specified*  
UTC HIV ; HOR ETE : -1HR / UTC WIN ; SUM SKED : -1HR

- 1 - **Situation / Location** : 19 km NW Figeac (46 - Lot).
- 2 - **ATS** : NIL.
- 3 - **VFR de nuit / Night VFR** : Non agréé / *Not approved*.
- 4 - **Exploitant d'aérodrome / AD operator** : Comité de gestion de l'aérodrome, Mairie de Figeac.  
BP 205 - 46106 FIGEAC CEDEX.  
TEL : 05 65 50 05 40 - FAX : 05 65 50 02 33.
- 5 - **CAA** : DSAC Sud (voir / *see* GEN).
- 6 - **BRIA** : BORDEAUX (voir / *see* GEN).
- 7 - **Préparation du vol / Flight preparation** : NIL.
- 8 - **MET** : VFR: voir / *see* GEN VAC ; IFR: voir / *see* AIP GEN 3.5 ; Station: NIL.
- 9 - **Douanes, Police / Customs, Police** : NIL.
- 10 - **AVT** : 100 LL : HX.  
Paiement par chèque, espèces.  
*Payment by cheques, cash.*
- 11 - **RFFS** : Niveau 1 / *Level 1*.
- 12 - **Péril animalier / Wildlife strike hazard** : NIL.
- 13 - **Hangars pour aéronefs de passage / Transient aircraft hangars** : NIL.
- 14 - **Réparations / Repairs** : NIL.
- 15 - **ACB** : de FIGEAC LIVERNON TEL : 05 65 40 57 04.