

# ATTERRISSAGE A VUE

Visual landing

Ouvert à la CAP  
Public air traffic

29 MAR 18

# CAHORS LALBENQUE

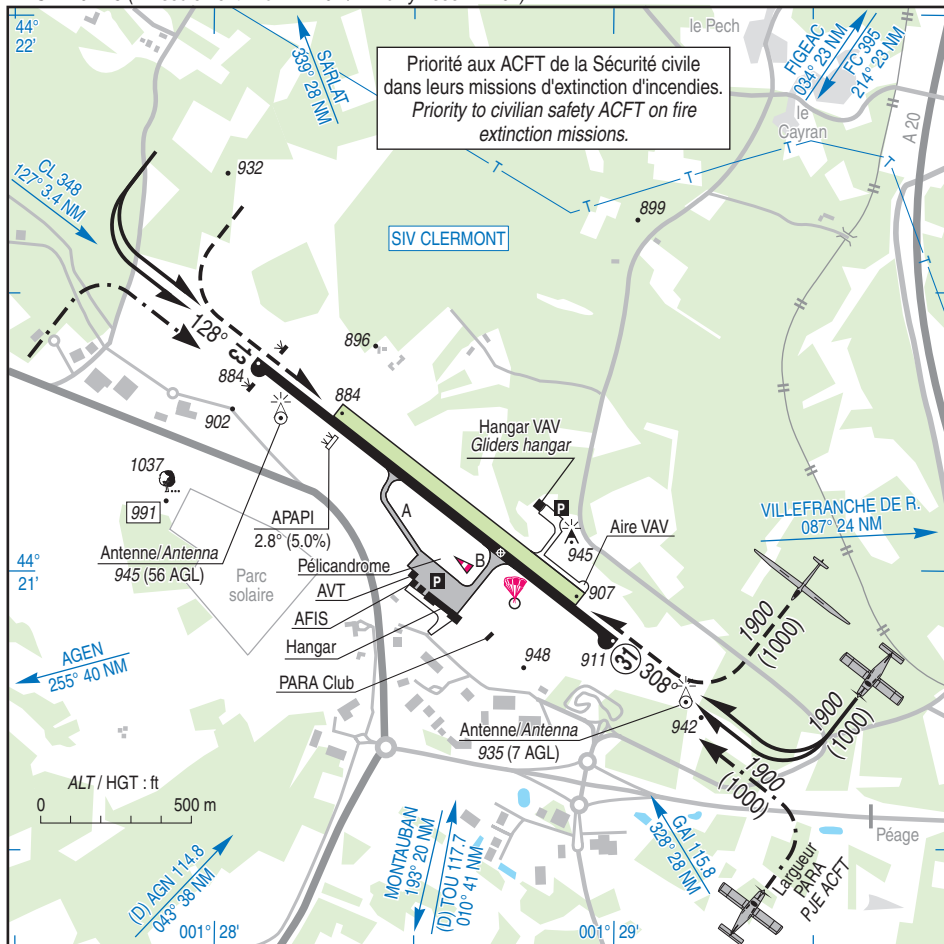
AD 2 LFCC ATT 01

	<b>ALT AD : 912 (32 hPa)</b> LAT : 44 21 02 N LONG : 001 28 43 E	<b>LFCC</b> VAR : 0° (15)
---	--	------------------------------

APP : NIL

TWR : NIL

AFIS : 119.225 (FR seulement - voir TXT 01 / FR only - see TXT 01)



RWY	QFU	Dimensions	Nature Surface	Résistance Strength	TODA	ASDA	LDA
13	128	1500 x 30	Revêtue Paved	32 F/B/W/T	1500	1500	1500
31	308						
13	128	1080 x 50	Non revêtue Unpaved	-	1080	1080	1080
31	308						

**Aides lumineuses :**

BI RWY 13/31

Balises rétro réfléchissantes sur TWY A

**Lighting aids :**

LIL RWY 13/31

Retroreflecting lighting on TWY A

## CAHORS LALBENQUE

### Consignes particulières / *Special instructions*

#### Conditions d'utilisation de l'AD

AFIS disponible en anglais sur PPR PN le jour ouvrable précédent, avant 1600.

Activité IFR possible.

AD réservé aux ACFT munis de radio.

Utilisation simultanée des deux pistes interdite

Tout TKOF ou LDG d'ACFT est suspendu si un ACFT est immobilisé sur la piste non revêtue.

#### Dangers à la navigation aérienne

Dans certaines conditions météorologiques, les attelages, les avions-planeurs, du Centre de Vol à Voile Lotois peuvent être amenés à décoller depuis le QFU 308° alors que la piste 13 est en service (lors de cette configuration, les trafics utilisant la piste en service restent prioritaires).

#### Procédures et consignes particulières

Piste bombée : prudence recommandée avant de pénétrer sur la piste à cause de l'absence de visibilité.

PRKG en pente : cales recommandées.

Utilisation de la piste non revêtue :

- Piste inutilisable après fortes pluies.
- Utilisation de la piste non revêtue à préciser en tour de piste ainsi que le QFU utilisé en finale.
- Prudence avant de couper la piste revêtue, annonce sur FREQ AFIS : arrêt obligatoire pour vérification visuelle des axes d'atterrissages avant la traversée.
- Accotements non stabilisés.
- Après traversée, dégagement en face des TWY A ou B, entre les cônes blancs et les balises lumineuses.

#### Activités diverses

Parachutage sur AD (N° 391) FL 140, SR - SS+30.

← Au-dessus FL 115, activité réelle connue de TOULOUSE APP.

← En dessous du FL 115 : activité réelle connue de CLERMONT APP et de CAHORS A/A.

Circuit ACFT largueurs parachutistes au SW.

#### AD operating conditions

AFIS language available in English on PPR PN the previous working day, before 1600.

Possible IFR operations.

AD reserved for radio-equipped ACFT.

Simultaneous use of both RWY prohibited.

TKOF and LDG of ACFT prohibited if an ACFT is immobilized on the unpaved RWY.

#### Air navigation hazards

In certain weather conditions, docking, aircraft-gliders of Lotois Gliding Center may have to take-off from preferred QFU 308° while RWY 13 is in use (in this configuration, traffic using the RWY in use remain priority).

#### Procedures and special instructions

Cambered runway: caution is advised before entering RWY due to lack of visibility along RWY.

PRKG on a slope: wheel chocks recommended.

Use of the unpaved RWY:

- RWY unusable after heavy rainfalls.
- Use of the unpaved RWY and QFU used in final must be specified for traffic patterns.
- Caution before crossing the paved RWY, announcement on AFIS FREQ: a stop is mandatory for visual check of landing axis before the crossing.
- Non-stabilised shoulders.
- After crossing, clear opposite TWY A and B, between white beacons and lightings.

#### Special activities

PJE (NR 391) on AD, FL 140, SR - SS+30.

Above FL 115, real activity known on TOULOUSE APP.

Below FL 115: real activity known on CLERMONT APP and by CAHORS A/A.

PJE ACFT circuit SW of AD.

---

**CAHORS LALBENQUE**


---

**Informations diverses / Miscellaneous**

Horaires sauf indication contraire / *Timetables unless otherwise specified*  
 UTC HIV ; HOR ETE : -1HR / UTC WIN ; SKED SUM : -1HR

- 1 - **Situation / Location** : 12 km S Cahors (46-Lot).
- ← 2 - **ATS** : AFIS : LUN-VEN / *MON-FRI* : 0815-1100, 1300-1700.  
 En dehors de ces HOR O/R AFIS pour vols IFR / *Outside these SKED, O/R AFIS for IFR only.*  
 SAM, DIM et JF : assuré uniquement au profit des vols IFR avec PPR le jour ouvrable précédent avant 1600.  
*SAT, SUN and HOL : possible only for IFR flights on PPR before 1600 on the previous working day.*  
 Aérodrome de CAHORS - 46230 CIEURAC  
 TEL : 05 65 21 00 48 (AFIS) - FAX : 05 65 21 52 13.  
 E-mail : afis.cahors@orange.fr
- 3 - **VFR de nuit / Night VFR** : Agréé / *Approved.*
- 4 - **Exploitant d'aérodrome / AD operator** : Syndicat Mixte - Aérodrome de Cahors Lalbenque  
 46230 CIEURAC  
 TEL : 05 65 21 52 12  
 E-mail : cahors-sud@orange.fr
- 5 - **CAA** : DSAC Sud (voir / *see* GEN).
- 6 - **BRIA** : BORDEAUX (voir / *see* GEN).
- 7 - **Préparation du vol / Flight preparation** : Acheminement FPL VFR / *Addressing VFR FPL* : voir / *see* GEN 12.
- 8 - **MET** : VFR: voir / *see* GEN VAC ; IFR: voir / *see* AIP GEN 3.5 ; Station: NIL.
- 9 - **Douanes, Police / Customs, Police** : NIL.
- 10 - **AVT** : Carburant / *Fuel* : 100 LL, JET A1 - Lubrifiant / *Lubricant* : NIL  
 (CIV-MIL) LUN-VEN / *MON-FRI* : 0800-1100 et 1300-1700.  
 Paiement : espèces, carte crédit TOTAL, chèques.  
*Payment : cash, TOTAL credit card, cheques.*  
 Automate 100 LL : carte TOTAL / *100 LL automatic dispenser : TOTAL card.*
- 11 - **RFFS** : Niveau 1 / *Level 1.*
- 12 - **Péril animalier / Wildlife strike hazard** : NIL.
- 13 - **Hangars pour aéronefs de passage / Transient aircraft hangars** : Possible O/R SCI FKairbase  
 TEL : 06 11 46 65 88.  
 www.fkairbase.com
- 14 - **Réparations / Repairs** : Aéro Maintenance du Quercy  
 TEL : 09 84 20 64 55 / 05 65 30 97 44  
 E-mail : aeroduquercy@free.fr  
 MTA Aviation Cahors  
 TEL : 05 65 24 75 28  
 E-mail : cahors@mta-aviation.com
- 15 - **ACB** : du Quercy TEL : 05 65 21 05 96.  
 Centre de VAV Iotois TEL : 05 65 21 76 09.  
 CERP (Centre Ecole Régional de Parachutisme) TEL : 05 65 21 00 54 - FAX : 05 65 21 08 47.  
 Airvolia TEL : 06 27 49 49 09.
- 16 - **Transports** : Taxi O/R AFIS.
- 17 - **Restaurant** : Sur / *At AD.*

---

## CAHORS LALBENQUE

---

### INFORMATIONS COMPLEMENTAIRES / *ADDITIONAL INFORMATION*

Les informations ci-dessous seront intégrées dans un prochain amendement  
*The following information with a permanent matter will be published in a next AMDT*

Page	Mise à jour / <i>Update</i>
ATT 01	APP : CLERMONT Approche / <i>Approach 133.725 (au lieu de / instead of NIL)</i>