

ATTERRISSAGE A VUE

Visual landing

Usage restreint
Restricted use

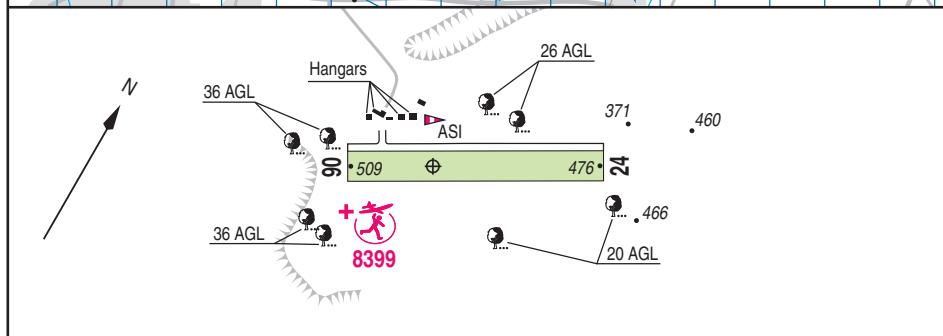
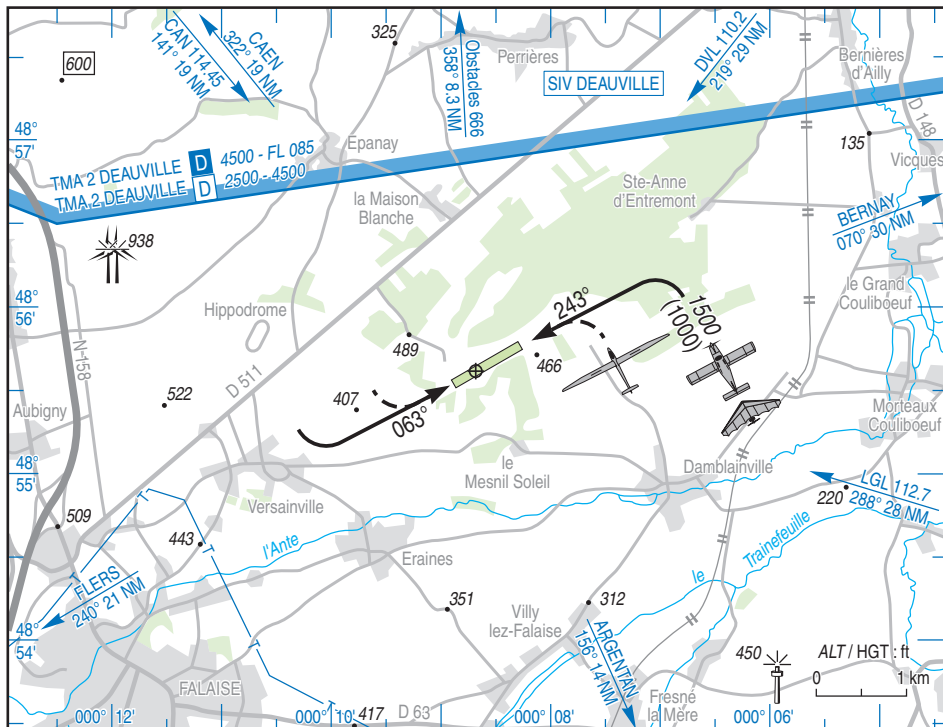
FALAISE MONTS D'ERAINES

AD 2 LFAS ATT 01

21 MAY 20

	ALT AD : 513 (18 hPa) LAT : 48 55 37 N LONG : 000 08 41 W	LFAS VAR : 1°W (15)
--	--	-------------------------------

APP : NIL
TWR : NIL
A/A : 123.175



RWY	QFU	Dimension Dimension	Nature Surface	Résistance Strength	TODA	ASDA	LDA
06	063	850 x 100	Non revêtue Unpaved	-	850	850	850
24	243				850	850	850

FALAISE MONTS D'ERAINES

Consignes particulières / *Special instructions*

Conditions d'utilisation de l'AD

AD réservé aux ACFT basés et à ceux basés sur les AD voisins (1).

Activité ULM réservée aux ULM basés et/ou autorisés par l'exploitant.

Dangers à la navigation aérienne

Attention : de mai à juin : fauchage de RWY possible par un tracteur avec gyrophare.

Procédures et consignes particulières

Roulage interdit hors RWY et TWY.

← TKOF et LDG interdits si planeur en piste, sauf contact radio avec le CDB du planeur en attente de décollage.

Activités diverses

← AEM (N° 8399) : 1000 ft ASFC / 1600 ft AMSL .

← 0800-2200 de jour uniquement (ETE : - 1 HR).

Activité voltige (N° 6293) sur AD : axe de piste 06/24, LUN-VEN SR-SS, 2500 ft AMSL -FL 055, annoncée sur FREQ A/A.

AD operating conditions

AD reserved for home based ACFT and for ACFT based at neighbouring AD (1).

ULM activity reserved for home-based and/or authorized ULM by the operator.

Air navigation hazards

Caution: from May to June: possibility of RWY mowing by a tractor with flashing light.

Procedures and special instructions

Taxiing prohibited except on RWY and TWY.

TKOF and LDG prohibited if a glider on RWY, except radio contact with glider pilot in command holding for TKOF.

Special activities

AEM (NR 8399) : 1000 ft ASFC / 1600 ft AMSL.

0800-2200 daytime hours only (SUM : - 1 HR).

Aerobatics on AD (NR 6293) : RWY 06/24 axis, MON-FRI SR-SS, 2500 ft AMSL-FL 055, announced on A/A FREQ.

(1) AD voisins / *neighbouring AD* : ALENÇON - ARGENTAN - AVRANCHES - BAGNOLES- BERNAY- CAEN - CHERBOURG - DEAUVILLE - DREUX - FLÈRS - GRANVILLE- L'AIGLE - LE HAVRE OCTEVILLE - LE HAVRE ST ROMAIN - LESSAY - MORTAGNE - ST ANDRE

Informations diverses / *Miscellaneous*

Horaires sauf indication contraire / *Timetables unless otherwise specified*
UTC HIV ; HOR ETE : -1HR / *UTC WIN ; SUM SKED : -1HR*

1 - **Situation / Location** : 5 km NE Falaise (14 - Calvados).

2 - **ATS** : NIL.

← 3 - **VFR de nuit / Night VFR** : NIL

← 4 - **Exploitant d'aérodrome / AD operator** : Mairie de Falaise CGAF
E-mail : contact@aerodromedefalaise.fr

← 5 - **CAA** : DSAC- Ouest (voir / see GEN).

6 - **BRIA** : BORDEAUX (voir / see GEN).

← 7 - **Préparation du vol / Flight preparation** : Acheminement FPL VFR / *Addressing VFR FPL* : voir / see GEN 12.

8 - **MET** : VFR : voir / see GEN VAC ; IFR : voir / see AIP GEN 3.5 ; Station : NIL.

9 - **Douanes, Police / Customs, Police** : NIL.

10 - **AVT** : Carburant / *Fuel* : 100 LL - (CIV-MIL) HX : paiement comptant / *cash payment*.

11 - **RFFS** : Niveau 1 / *Level 1*.

← 12 - **Péril animalier / Wildlife strike hazard** : NIL.

13 - **Hangars pour aéronefs de passage / Transient aircraft hangars** : NIL.

14 - **Réparations / Repairs** : NIL.

← 15 - **ACB** : Aeroclassic Falaise TEL : 02 31 90 96 87
Aero-Club de falaise TEL : 02 31 90 06 54
Caen Falaise Planeur TEL : 06 79 03 06 51