

# ATTERRISSAGE A VUE

## Visual landing

Ouvert à la CAP  
Public air traffic

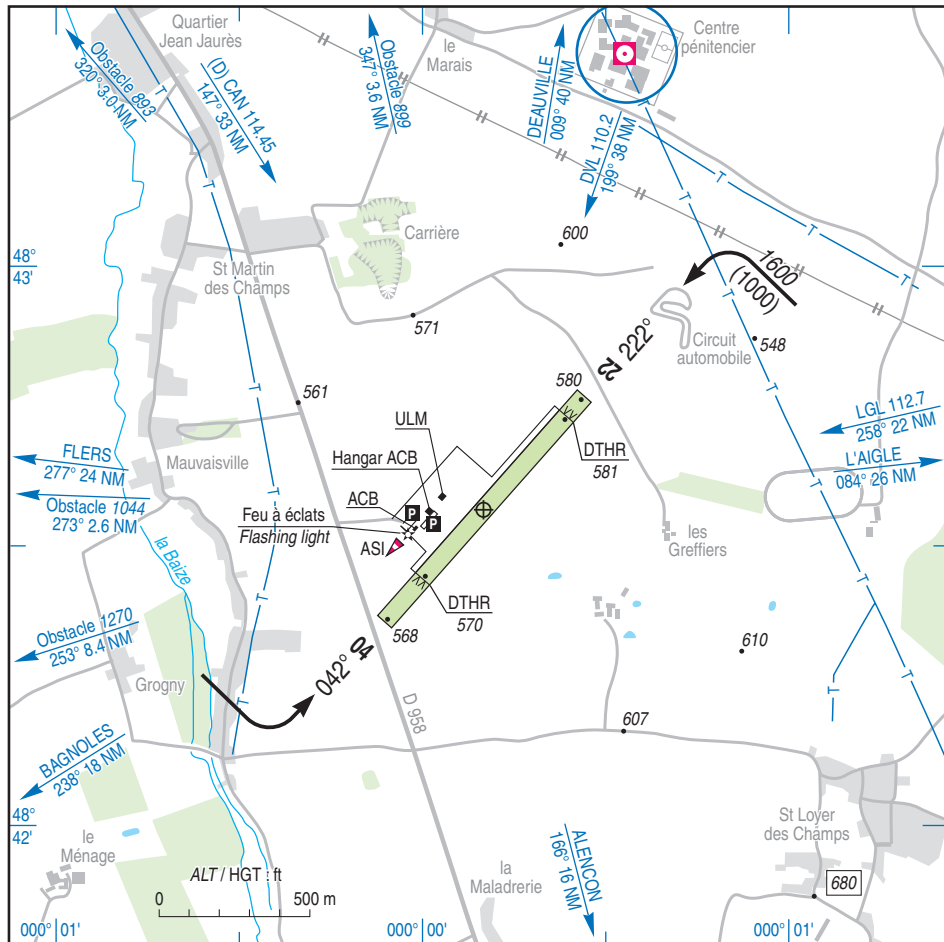
# ARGENTAN

## AD 2 LFAJ ATT 01

10 OCT 19

	<b>ALT AD : 581 (21 hPa)</b> LAT : 48 42 34 N LONG : 000 00 10 E	<b>LFAJ</b> VAR : 1°W (15)
---	--	-------------------------------

APP : NIL  
TWR : NIL  
A/A : 123.500



RWY	QFU	Dimensions Dimension	Nature Surface	Résistance Strength	TODA	ASDA	LDA
04	042	1000 x 60	Non revêtue Unpaved	-	1000	1000	800
22	222				950 (1)	1000	910

(1) voir / see TXT 01

**Aides lumineuses :**  
RWY 04/22 : BI

**Lighting aids :**  
RWY 04/22 : LIL

---

**ARGENTAN**


---

**INFORMATIONS COMPLEMENTAIRES / ADDITIONAL INFORMATION**

Les informations ci-dessous seront intégrées dans un prochain amendement  
*The following information with a permanent matter will be published in a next AMDT*

Page	Mise à jour	<i>Update</i>
ATT 01	Nommage des points d'attente : - Point d'attente DTHR RWY 22 : A - Point d'attente DTHR RWY 04 : B	<i>Holding points named :</i> - <i>Holding point DTHR RWY 22 : A</i> - <i>Holding point DTHR RWY 04 : B</i>
TXT 01	<b>4 – Exploitant d'aérodrome</b> Mairie d'Argentan Place du Docteur Couinaud 61200 ARGENTAN (au lieu du texte actuel)	<b>4 - AD operator</b> <i>Mairie d'Argentan</i> <i>Place du Docteur Couinaud</i> <i>61200 ARGENTAN</i> <i>(Instead of current text)</i>

## ARGENTAN

### Consignes particulières / *Special instructions*

#### Procédures et consignes particulières

Roulage interdit hors RWY et TWY.

TODA RWY 22 réduite de 50 m en raison de la route départementale D 958.

#### *Procedures and special instructions*

*Taxiing prohibited except on RWY and TWY.*

*TODA RWY 22 reduced of 50 m due to the road D 958.*

#### VFR de nuit

Les tours de piste s'effectuent au sud pour éviter les nuisances sonores.

#### *Night VFR*

*Perform patterns south to avoid noise pollution.*

### Informations diverses / *Miscellaneous*

Horaires sauf indication contraire / *Timetables unless otherwise specified*  
UTC HIV ; HOR ETE : -1HR / UTC WIN ; SKED SUM : -1HR

←

- 1 - **Situation / Location** : 4 km SSE Argentan (61 - Orne).
- 2 - **ATS** : NIL.
- 3 - **VFR de nuit / Night VFR** : Agréé avec limitations (vol local et de navigation : pour les pilotes autorisés seulement)  
*Approved with restrictions (local and navigation flight only for authorized pilots).*
- 4 - **Exploitant d'aérodrome / AD operator** : CCI de Flers  
route de Granville - 61100 Flers  
TEL : 02 33 64 68 00.
- ← 5 - **CAA** : DSAC Ouest (voir / *see* GEN).
- ← 6 - **BRIA** : BORDEAUX (voir / *see* GEN).
- ← 7 - **Préparation du vol / Flight preparation** : Acheminement FPL VFR / *Addressing VFR FPL* : voir / *see* GEN12.
- 8 - **MET** : VFR : voir / *see* GEN VAC ; IFR : voir / *see* AIP GEN 3.5 ; Station : NIL.
- 9 - **Douanes, Police / Customs, Police** : NIL.
- 10 - **AVT** : Carburants / *Fuel* : 100LL - Lubrifiant / *Lubricant* : NIL  
(CIV) O/R la veille à / *the day before to* ACB.  
Paiement comptant / *Cash payment.*
- 11 - **RFSS** : NIL.
- 12 - **Péril animalier / Wildlife strike hazard** : NIL.
- 13 - **Hangars pour aéronefs de passage / Transient aircraft hangars** : Possible.
- 14 - **Réparations / Repairs** : NIL.
- 15 - **ACB** : Les Ailes Argentanaises - TEL : 02 33 36 78 11  
Ecole ULM - TEL / FAX : 02 33 35 04 20.