

ATTERRISSAGE A VUE

Visual landing

Ouvert à la CAP
Public air traffic

LESSAY

AD 2 LFOM ATT 01

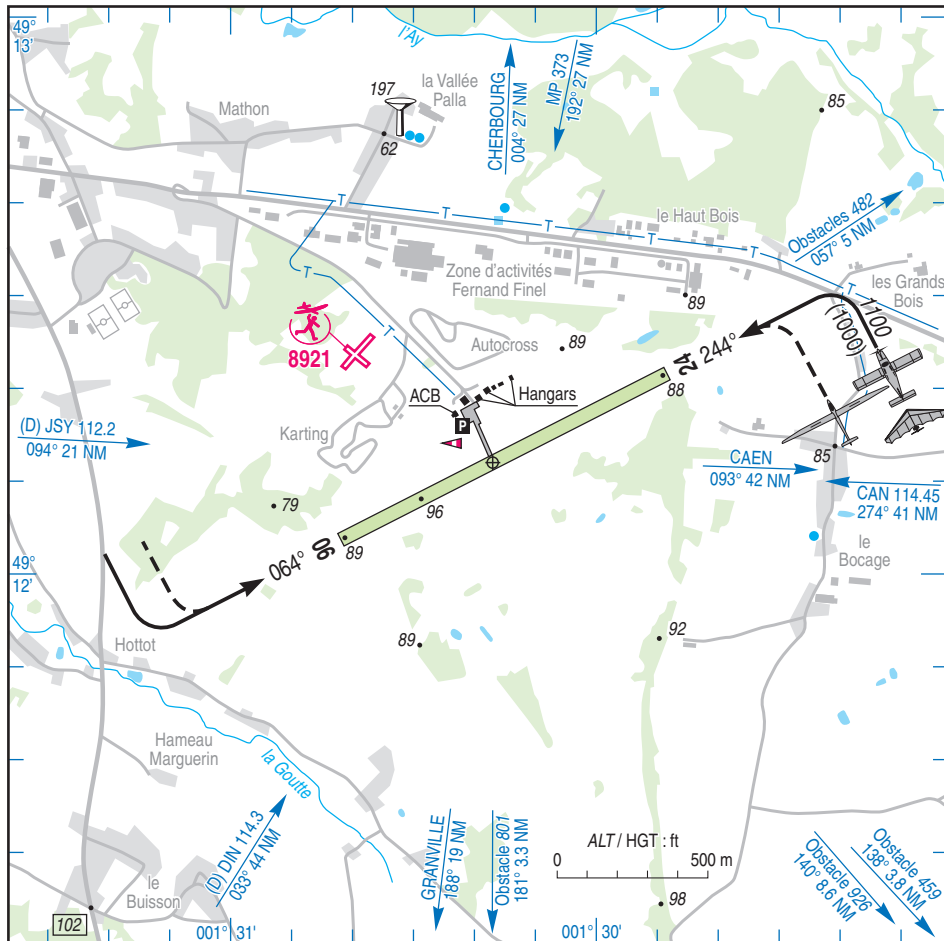
10 DEC 15

	ALT AD : 96 (4 hPa) LAT : 49 12 12 N LONG : 001 30 17 W	LFOM VAR : 1° W (15)
--	--	--------------------------------

APP : NIL

TWR : NIL

A/A : 128.925 FR seulement/only



RWY	QFU	Dimensions Dimension	Nature Surface	Résistance Strength	TODA	ASDA	LDA
06	064	1250 x 80	Non revêtue Unpaved	-	1250	1250	1250
24	244				1250	1250	1250

Aides lumineuses : NIL **Lighting aids : NIL**

LESSAY

Consignes particulières / *Special instructions*

Conditions d'utilisation de l'AD

LDG et TKOF d'avions interdits tant que les planeurs n'ont pas dégagé la piste.

AD operating conditions

Airplane LDG and TKOF are prohibited as long as gliders have not vacated the runway.

Dangers à la navigation aérienne

AD susceptible d'être envahi en quelques minutes par la brume de mer.

Air navigation hazards

AD likely to be covered by sea haze in a few minutes.

Procédures et consignes particulières

Roulage interdit hors RWY et TWY.

Procedures and special instructions

Taxiing prohibited except on RWY and TWY.

Activités diverses

Parachutage sur AD (N° 505) : FL 115, SR-SS.

Activité réelle connue de : LESSAY A/A, BREST INFO : 134.2 MHz.

Activité de voltige (N° 6301) :

1500 ft AMSL - FL 035, SR-1100 et 1300-SS (ETE : - 1 HR).

Activité réservée aux pilotes autorisés par AVA.

Activité AEM N° 8921 : 500 ft ASFC. SR-SS.

Vols radiocommandés selon protocole.

Special activities

PJE on AD (NR 505): FL 115, SR-SS.

Actual activity on: LESSAY A/A, BREST INFO: 134.2 MHz.

Aerobatics activity (NR 6301) :

1500 ft AMSL - FL 035, SR-1100 and 1300-SS (SUM : - 1 HR).

Activity reserved for authorized pilots by AVA.

AEM activity NR 8921: 500 ft ASFC. SR-SS.

Radio controlled model flying as per protocol.

Informations diverses / *Miscellaneous*

Horaires sauf indication contraire / *Timetables unless otherwise specified*
UTC HIV ; HOR ETE : -1HR / *UTC WIN ; SUM SKED : -1HR*

- ← 1 - **Situation / Location** : 2,5 km SE Lessay (50 - Manche)
- 2 - **ATS** : NIL.
- 3 - **VFR de nuit / Night VFR** : Non agréé / *Not approved*
- 4 - **Exploitant d'aérodrome / AD operator** : Conseil général de la Manche
- ← 5 - **CAA** : DSAC Ouest (voir / *see GEN*).
- ← 6 - **BRIA** : BORDEAUX (voir / *see GEN*).
- 7 - **Préparation du vol / Flight preparation** : Acheminement PLN VFR / *Adressing VFR FPL* : voir / *see GEN 12.*
- 8 - **MET** : VFR: voir / *see GEN VAC* ; IFR: voir / *see AIP GEN 3.5* ; Station: NIL.
- 9 - **Douanes, Police / Customs, Police** : NIL.
- ← 10 - **AVT** : Carburant / *Fuel* : 100 LL, Lubrifiant / *Lubricant* : NIL.
Automate / *Fuel dispenser* H24 .
- ← 11 - **RFFS** : NIL.
- 12 - **Péril animalier / Wildlife strike hazard** : NIL.
- 13 - **Hangars pour aéronefs de passage / Transient aircraft hangars** : NIL.
- 14 - **Réparations / Repairs** : NIL.
- 15 - **ACB** : Centre Aéronautique de Lessay TEL : 02 33 46 44 22 - FAX : 09 57 76 44 22.
- 16 - **Transports** : Taxis
- 17 - **Hotels, restaurants** : A proximité / *In the vicinity.*