

ATTERRISSAGE A VUE

Visual landing

Usage restreint
Restricted use

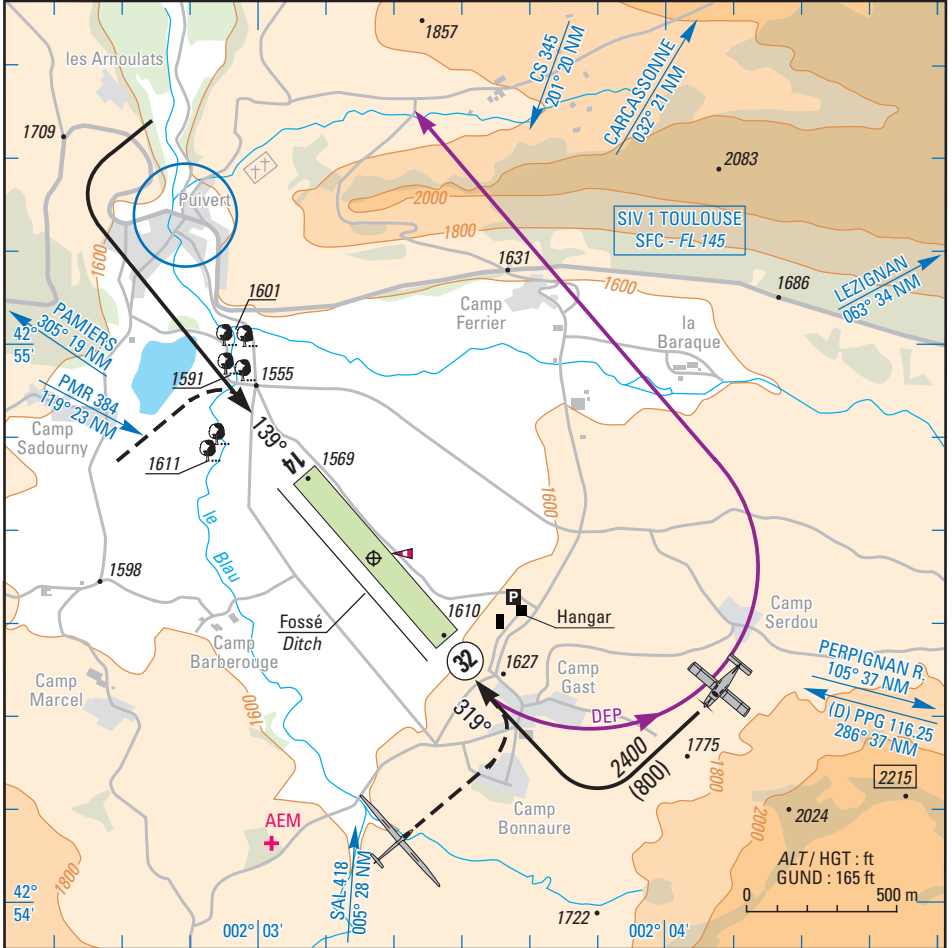
PUIVERT

AD2 LFNW ATT 01

05 JUN 08

  <p>CABLE</p>	<p>ALT AD : 1610 (58 hPa) LAT : 42 54 37 N LONG : 002 03 17 E</p>	<p>LFNW VAR : 1°W (05)</p>
--	--	---

APP : NIL
 TWR : NIL
 A/A : 123.5



RWY	QFU	Dimensions Dimension	Nature Surface	Résistance Strength	TODA	ASDA	LDA
14	139	720 x 100 m	Non revêtue Unpaved	-	720	720	720
32	319				720	720	720

Aides lumineuses : NIL

Lighting aids : NIL

PUIVERT

Consignes particulières / *Special instructions*

Conditions générales d'utilisation de l'AD

Aérodrome réservé au vol à voile et aux avions de servitude.

Dangers à la navigation aérienne

Par vent de secteur S à SE < 15 kt, il est recommandé de décoller au QFU 319 (pente descendante 1.6 %) sauf dispositions contraires du manuel de vol. Précaution à prendre : le même sens n'est pas forcément utilisé pour LDG et TKOF. Par vents forts de secteur NW ou SE, de fortes turbulences peuvent se rencontrer à la verticale de l'aérodrome et aux abords.

Décollage au QFU 139 : l'attention des pilotes est spécialement attirée sur la nécessité de vérifier que les performances de leur appareil en fonction des circonstances (vent, température, chargement, remorquage, état de la piste) garantissent le survol avec les marges de sécurité requises, des obstacles et des reliefs situés dans le prolongement de la piste suivant une trouée courbe. Il est recommandé de commencer le virage à gauche avant Camp Gast pour suivre la trajectoire figurant sur la carte. Présence de rabattants dans ce secteur.

Procédures et consignes particulières

Roulage interdit hors piste et TWY.

Activités diverses

Activité AEM sur AD, circuit à 500 ft ASFC. SAM, DIM, JF et congés scolaires : 0800-1000, 1200-1500 (HIV + 1HR).

Treuilage planeurs sur AD (N° 987) annoncé par feu tournant, SFC - 3600 ft AMSL, câble non balisé.

General AD operating conditions

AD reserved for gliders and tugs.

Air navigation hazards

If wind from sector S-SE less than 15 kt it is recommended to take off QFU 319 (descending slope of 1.6 %) except otherwise prescribed by the flight manual. Caution advised: different RWY directions may be used for LDG and TKOF. During strong winds from NW or SE sectors, heavy turbulences possible vertical AD and around AD.

TKOF QFU 139: pilots' attention is drawn to that it's essential to check that the aircraft performances (according to wind, temperatures, loading and RWY state), allow overflying obstacles and relief in RWY extended centerline with the safety requirements, proceeding a left turn after TKOF. It is recommended to start left turn before overflying Camp Gast to follow the track as shown on the chart. Possible downdrafts in this sector.

Procedures and special instructions

Taxiing prohibited except on RWY and TWY.

Special activities

AEM activity at AD, AEM circuit at 500 ft ASFC. SAT, SUN, HOL and school vacations: 0800-1000, 1200-1500 (WIN + 1HR).

Tow-glider activity on AD (NR 987) announced by rotating light, SFC - 3600 ft AMSL, non-marked cable.

PUIVERT

Informations diverses / Miscellaneous

Horaires sauf indication contraire / *Timetables unless otherwise specified*
UTC HIV ; HOR ETE : -1HR / UTC WIN ; SKED SUM : -1HR

←

- 1 - **Situation / Location** : 1 km SE Puivert (11 - Aude).
- 2 - **ATS** : NIL.
- 3 - **VFR de nuit / Night VFR** : Non agréé / *Not approved*.
- 4 - **Exploitant d'aérodrome / AD operator** : Communauté de communes du Chalabrais
12 cours Sully - 11230 CHALABRE
TEL : 04 68 69 21 94 - FAX : 04 68 69 99 50.
- ← 5 - **CAA** : DSAC Sud (voir / *see* GEN).
- ← 6 - **BRIA** : MARSEILLE PROVENCE (voir / *see* GEN).
- ← 7 - **Préparation du vol / Flight preparation** : Acheminement FPL VFR / *Addressing VFR FPL* : voir / *see* GEN 12.
- 8 - **MET** : VFR : voir / *see* GEN VAC ; IFR : voir / *see* AIP GEN 3.5 ; Station : NIL.
- 9 - **Douanes, Police / Customs, Police** : NIL.
- 10 - **AVT** : NIL.
- 11 - **RFFS** : Niveau 1 / *Level 1* HOR ACB.
- 12 - **Péril animalier / Wildlife strike hazard** : NIL.
- 13 - **Hangars pour avions de passage / Transient aircraft hangars** : possible.
- 14 - **Réparations / Repairs** : NIL.
- 15 - **ACB** : Club aéronautique QUILLAN PUIVERT TEL : 04 68 20 80 14.