

ATTERRISSAGE A VUE

Visual landing

Usage restreint
Restricted use

GHISONACCIA ALZITONE

AD2 LFKG ATT 01

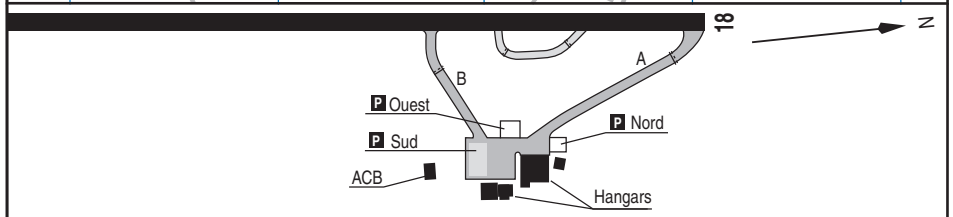
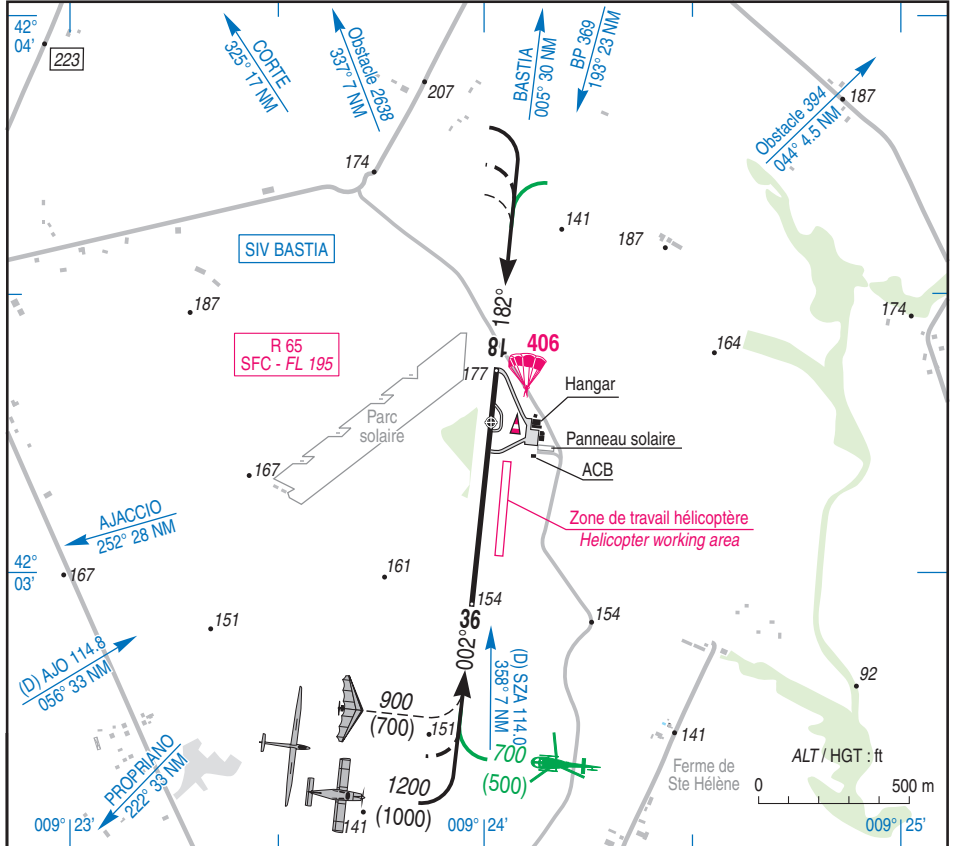
04 JAN 18



ALT AD : 177 (7 hPa)
LAT : 42 03 16 N
LONG : 009 24 01 E

LFKG
VAR : 2° E (15)

APP : SOLENZARA Approche/Approach 119.9
TWR : SOLENZARA Tour/Tower 118.350
Absence ATS : **A/A** (118.350)



RWY	QFU	Dimensions Dimension	Nature Surface	Résistance Strength	TODA	ASDA	LDA
18	182	800 x 18	Revêtue	5.7 t MPA=5.5	800	800	800
36	002		Paved		800	800	800

Aides lumineuses : NIL

Lighting aids : NIL

GHISONACCIA

Consignes particulières / Special instructions

Conditions d'utilisation de l'AD

AD à usage restreint aux ACFT basés en Corse ainsi qu'aux ACFT d'état. Autre cas, escale possible avec PPR PN 72 heures adressé à l'exploitant AD. Interdit sans radio.

AD interdit à tout aéronef de masse supérieure à 5t7 sans autorisation préalable formelle de l'exploitant y compris les ACFT d'état.

L'emploi simultané de la piste 18/36 et de la zone de travail hélicoptère est interdite.

Activités particulières

Parachutage sur AD (N° 406). FL120, LUN-VEN : SR-SS. Activité réelle connue de SOLENZARA TWR ou NOTAM en dehors des créneaux horaires et FL de largage.

Voltige sur AD (N° 7002), axe de la piste de longueur 1,5 NM centré sur ARP AD, 3500 ft AMSL/1650 ft AMSL, SR-SS hors activation LF-R 65, ou accord préalable du gestionnaire de LF-R65.

Voltige réservée aux avions autorisés par l'exploitant AD.

Approches hélicoptères interdites sur parking et proximité hangar.

Translation impérative vers aires stationnement.

AD operating conditions

Restricted use AD to Corsica based ACFT and to Administration ACFT. Otherwise, stopover possible with PPR PN 72 HR sent to AD operator. Prohibited without radio.

AD prohibited to aircraft of mass exceeding 5.7t without a formal prior approval from the AD operator, including for state aircraft.

Simultaneous use of runway 18/36 and the helicopter work area is prohibited.

Special activities

Parachutism on AD (NR 406) FL 120, MON-FRI: SR-SS. Real activity known by SOLENZARA TWR or NOTAM outside HOR and dropping FL.

Aerobatics on AD (NR 7002), RWY center line centered on ARP AD on 1,5 NM long, 3500 ft AMSL / 1650 ft AMSL, SR-SS outside LF-R65 activation, or prior permission of LF-R 65 operating authority.

Aerobatics reserved to ACFT authorized by AD operator.

HEL approach prohibited on PRKG and hangar vicinity.

Translation mandatory to PRKG areas.

Informations diverses / Miscellaneous

Horaires sauf indication contraire / Timetables unless otherwise specified
UTC HIV ; HOR ETE : -1HR / UTC WIN ; SUM SKED : -1HR

- 1 - **Situation / Location** : 2 km N Ghisonaccia (2B - Haute Corse).
- 2 - **ATS** : NIL.
- 3 - **VFR de nuit / Night VFR** : Non agréé / Not approved.
- 4 - **Exploitant d'aérodrome / AD operator** : PEGAASUS (Pôle élémentaire de gestion de l'aérodrome d'Alzitone soutien usagers stationnés) TEL : 04 95 56 17 50 - 04 95 57 34 07
E-mail : maintenance.ghisonaccia@orange.fr
- 5 - **CAA** : Délégation Corse (voir/ see GEN).
- 6 - **BRIA** : AJACCIO (voir / see GEN).
- 7 - **Préparation du vol / Flight preparation** : Acheminement FPL VFR / Addressing VFR FPL : voir / see GEN12.
- 8 - **MET** : VFR: voir / see GEN VAC ; IFR: voir / see AIP GEN 3.5 ; Station: NIL.
- 9 - **Douanes, Police / Customs, Police** : NIL.
- 10 - **AVT** : Carburant / Fuel : 100 LL, réservé aux ACFT basés - disponible avec préavis ou sur demande incluse dans le PPR / Lubrifiant / Lubricant : NIL.
- 11 - **RFFS** : Niveau 1 / Level 1.
- 12 - **Péril animalier / Wildlife strike hazard** : NIL.
- 13 - **Hangars pour aéronefs de passage / Transient aircraft hangars** : NIL.
- 14 - **Réparations / Repairs** : NIL.
- 15 - **ACB** : ACB Ghisonaccia TEL : 04 95 57 34 07 - 06 11 69 28 60 -
E-mail : pat.redhair@gmail.com
Centre régional de vol à voile TEL : 06 09 53 27 70 - E-mail : urba20@orange.fr
Costa Serena parachutisme TEL : 06 09 84 19 16 - E-mail : patetpat@aol.com
CMAT organisme de formation hélicoptère TEL : 06 22 24 47 35 - E-mail : corsica.air.training@orange.fr
Corse ULM TEL : 06 03 16 68 97 - E-mail : alq20@aol.com