

# ATTERRISSAGE A VUE

## Visual landing

Ouvert à la CAP  
Public air traffic

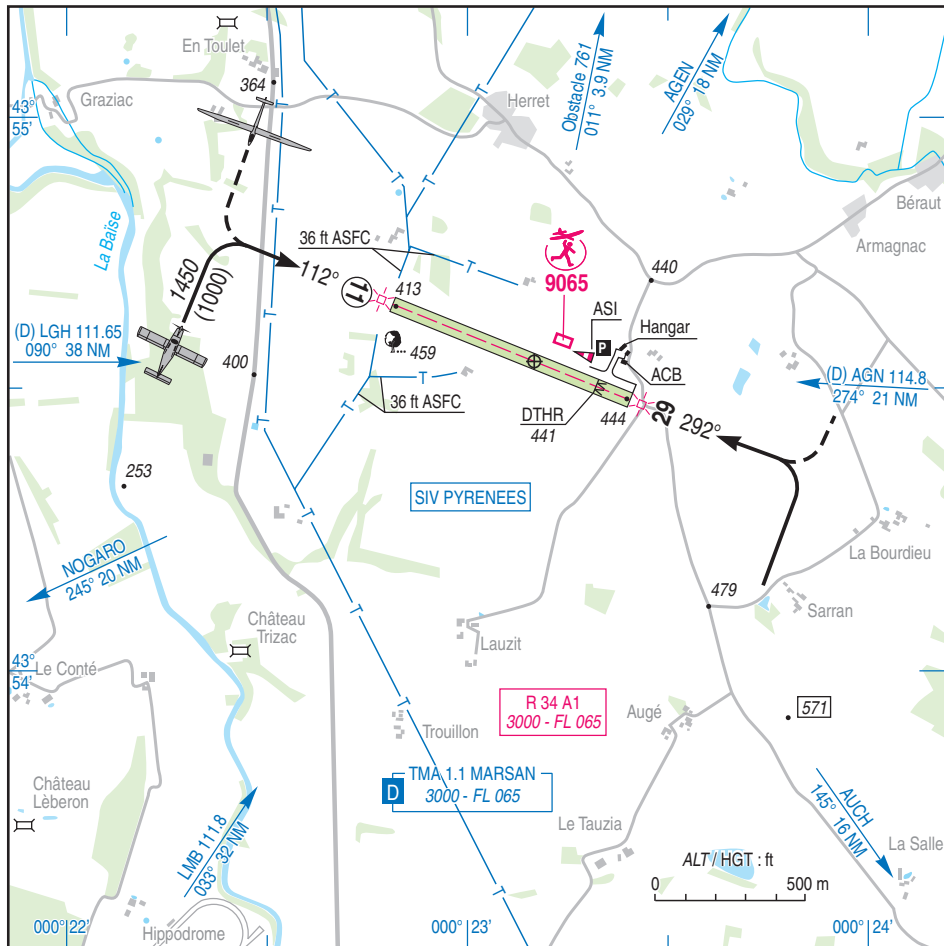
# CONDOM VALENCE SUR BAÏSE

## AD 2 LFID ATT 01

12 NOV 15

				<b>ALT AD : 444 (16 hPa)</b> LAT : 43 54 33 N LONG : 000 23 10 E	<b>LFID</b> VAR : 0°(15)
CABLE					

APP : NIL  
TWR : NIL  
A/A : 123.5



RWY	QFU	Dimensions Dimension	Nature Surface	Résistance Strength	TODA	ASDA	LDA
11	112	850 x 50	Non revêtue Unpaved	-	850	850	850
29	292				850	850	726

Aides lumineuses : NIL

Lighting aids : NIL

## CONDOM VALENCE SUR BAÏSE

### Consignes particulières / *Special instructions*

#### Conditions d'utilisation de l'AD

Restrictions possibles durant les périodes de pluie : se renseigner à l'ACB.

#### Procédures et consignes particulières

Inutilisable hors RWY et TWY.

Procédures de coordination : voir auprès de l'ACB.

#### Activités diverses

AEM (N° 9065) : HJ, 300 ft ASFC MAX.

Treuilage planeurs (n° 1001) : SFC - 2000 AMSL.

Câble non balisé. Information des usagers :

A/A CONDOM.

#### *AD operating conditions*

*Possible restrictions during rainy periods : PPR ACB.*

#### *Procedures and special instructions*

*Unusable outside RWY and TWY.*

*Coordination procedures : Contact ACB.*

#### *Special activities*

*AEM (NR 9065) : HJ, 300 ft ASFC MAX.*

*Gliders winching (NR 1001): SFC - 2000 AMSL.*

*Non marked cable. Users Information:*

*A/A CONDOM.*

### Informations diverses / *Miscellaneous*

ETE : - 1 HR / SUM : - 1 HR

1 - **Situation / Location** : 5 km SSE de Condom (32 – Gers).

2 - **ATS** : NIL.

3 - **VFR de nuit / Night VFR** : Non agréé / *Not approved.*

4 - **Exploitant d'aérodrome / AD operator** : AUPAC V (Association des utilisateurs de la Plate forme de Condom Valence sur Baïse) Aérodrome d'Herret 32100 Condom TEL : ACB.

5 - **AVA** : DSAC Sud (voir/ *see* GEN).

6 - **BRIA** : BORDEAUX (voir/ *see* GEN).

7 - **Préparation du vol / Flight preparation** : Acheminement PLN VFR/ *Addressing VFR FPL* : voir/ *see* GEN 12.

8 - **MET** : VFR: voir / *see* GEN VAC ; IFR: voir / *see* AIP GEN 3.5 ; Station: NIL.

9 - **Douanes, Police / Customs, Police** : NIL.

10 - **AVT** : Carburant / *Fuel* : 100 LL – Lubrifiants / *Lubricants* : 80 (CIV-MIL).  
HX - TEL : ACB.

11 - **SSLIA** : Niveau 1 / *Level 1*.

12 - **Péril animalier / Wildlife strike hazard** : NIL.

13 - **Hangars pour aéronefs de passage / Transient aircraft hangars** : NIL.

14 - **Réparations / Repairs** : NIL.

15 - **ACB** : : AUPAC V TEL : 06 89 89 21 66 - 06 40 40 43 03.