

ATTERRISSAGE A VUE

Visual landing

Ouvert à la CAP
Public air traffic

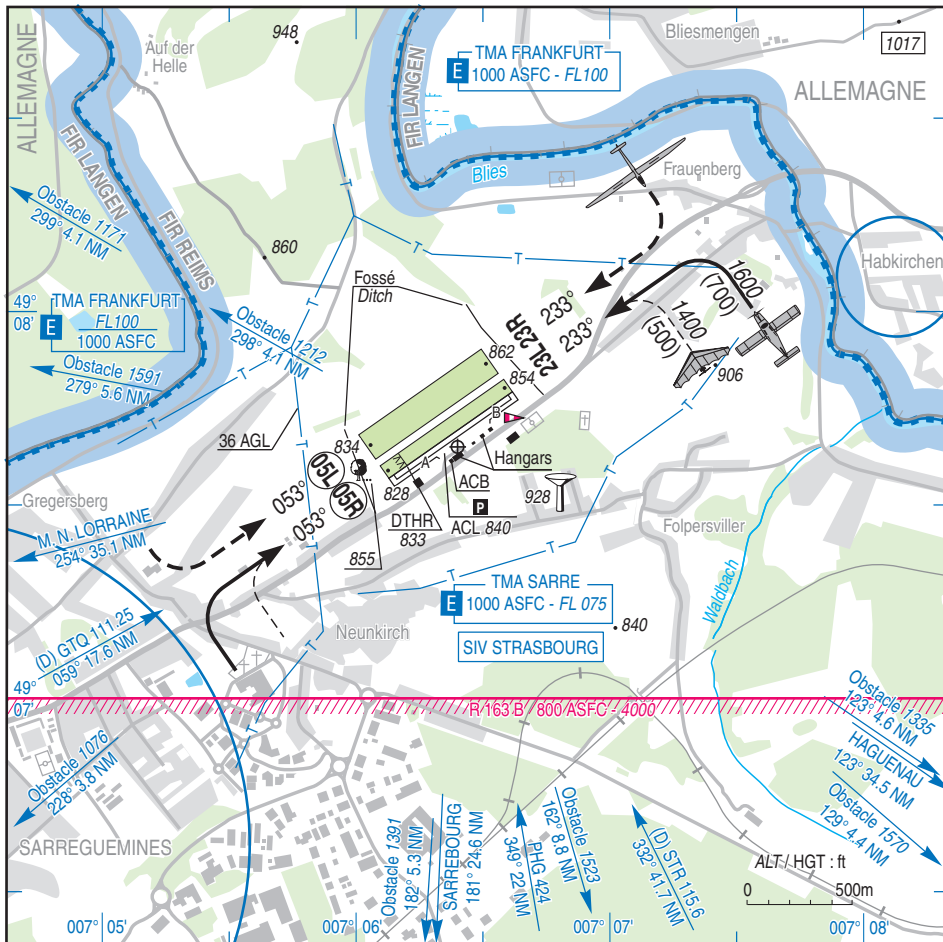
SARREGUEMINES NEUNKIRCH

AD 2 LFGU ATT 01

01 MAR 18

| | | |
|---|--|-------------------------------|
|  | ALT AD : 863 (31 hPa) LAT : 49 07 39 N LONG : 007 06 24 E | LFGU VAR : 2°E (15) |
|---|--|-------------------------------|

APP : NIL
TWR : NIL
A/A : 123.5



| RWY | QFU | Dimensions Dimension | Nature Surface | Résistance Strength | TODA | ASDA | LDA |
|-----|-----|-------------------------|------------------------|------------------------|------|------|-----|
| 05R | 053 | 714 x 80 | Non revêtue Unpaved | - | 714 | 714 | 612 |
| 23L | 233 | | | | 714 | 714 | 714 |
| 05L | 053 | 714 x 150 | Non revêtue Unpaved | - | 714 | 714 | 714 |
| 23R | 233 | | | | 714 | 714 | 714 |

Aides lumineuses : NIL

Lighting aids : NIL

SARREGUEMINES NEUNKIRCH

Consignes particulières / *Special instructions*

Procédures et consignes particulières

Plateforme très sensible au bruit.

Eviter dans la mesure du possible le survol des zones habitées ainsi que le franchissement de la frontière franco-allemande.

Roulage interdit hors RWY et TWY.

Sorties intermédiaires des pistes 05R / 23L exclusivement limitées au dégagement de la piste.

Trouée de décollage de la piste 23L percée d'environ 1,7 m par un arbre à 150 m de l'extrémité droite de la piste. ALT au sommet 855 ft.

Procedures and special instructions

Very noise-sensitive platform.

Avoid as far as possible overflight of inhabited areas and crossing of Franco-German boundary.

Taxiing prohibited except on RWY and TWY.

The use of intermediate exits of RWY 05R / 23L is strictly limited to vacating the RWY.

Tree penetrating take-off funnel by 1.7 m located 150 m from the right-stop-end of RWY 23L. ALT top 855 ft.

Informations diverses / *Miscellaneous*

Horaires sauf indication contraire / *Timetables unless otherwise specified*
UTC HIV ; HOR ETE : -1HR / *UTC WIN ; SUM SKED : -1HR*

1- **Situation / Location** : 2 km NE Sarreguemines (57 - Moselle).

2- **ATS** : NIL.

3- **VFR de nuit / Night VFR** : Non agréé / *Not approved.*

4- **Exploitant d'aérodrome / AD operator** : ACB.

5- **CAA** : DSAC-NE (voir / *see GEN*).

6- **BRIA** : LE BOURGET (voir / *see GEN*).

7- **Préparation du vol / Flight preparation** : Acheminement FPL VFR / *Addressing VFR FPL : voir / see GEN12.*

8- **MET** : VFR : voir / *see GEN VAC* ; IFR : voir / *see AIP GEN 3.5* ; Station : NIL.

9- **Douanes, Police / Customs, Police** : NIL.

10- **AVT** : Carburant / *Fuel* : 100LL - Lubrifiants / *Lubricants* : DM 15W50. (CIV).

11- **RFFS** : Niveau 1 / *Level 1.*

12- **Péril animalier / Wildlife strike hazard** : NIL.

13- **Hangars pour aéronefs de passage / Transient aircraft hangars** : Possible.

14- **Réparations / Repairs** : Sommaires / *Basic repairs.*

15- **ACB** : Espoir Aéronautique
Aérodrome de Sarreguemines,
2 route de Deux Ponts
BP 80315
57203 Sarreguemines CEDEX
TEL. : 03 87 95 33 50.