

ATTERRISSAGE A VUE

Visual landing

Usage restreint
Restricted use

ETREPAGNY

AD 2 LFFY ATT 01

30 APR 15



ALT AD : 308 (11 hPa)

LAT : 49 18 19 N

LONG : 001 38 16 E

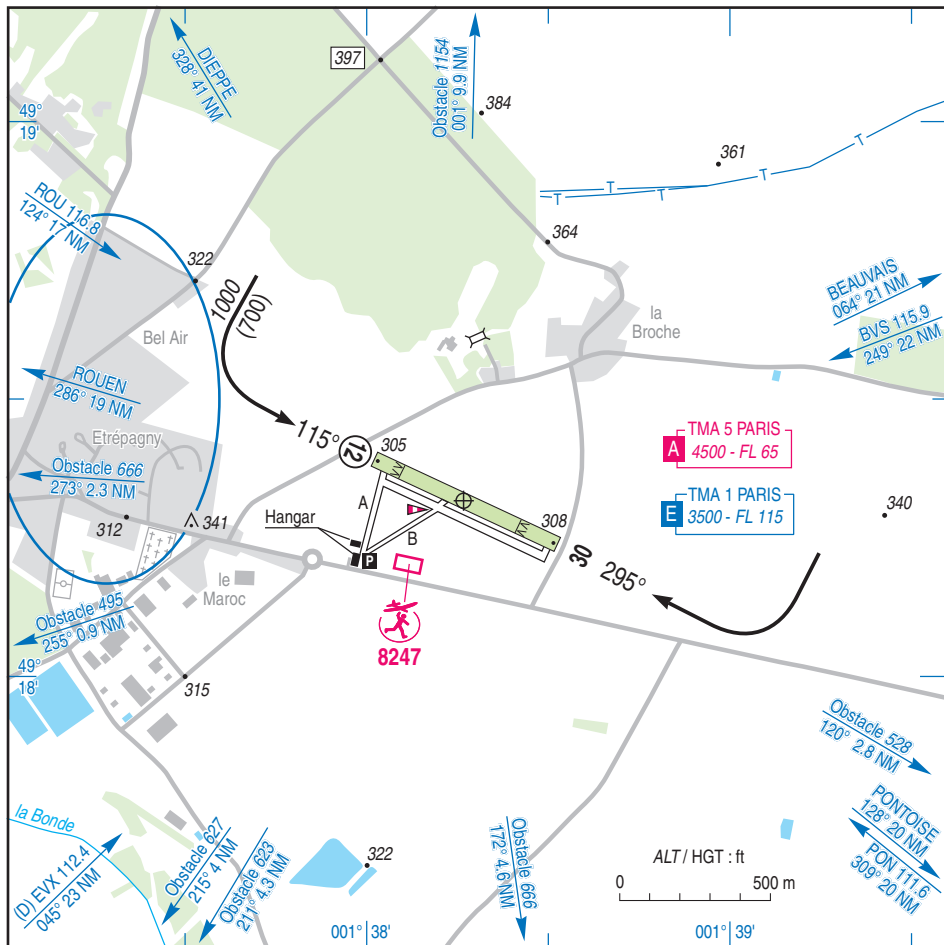
LFFY

VAR : 0° (15)

APP : NIL

TWR : NIL

A/A : 123.5



RWY	QFU	Dimensions Dimension	Nature Surface	Résistance Strength	TODA	ASDA	LDA
12	115	675 x 50	Non revêtue	-	595 (1)	675	555
30	295		Unpaved		630 (1)	675	525

(1) voir / see TXT 01

Aides lumineuses : NIL

Lighting aids : NIL

ETREPAGNY

Consignes particulières / *Special instructions*

Conditions d'utilisation de l'AD

AD réservé aux aéronefs basés et à ceux basés sur les AD voisins (1).

AD operating conditions

AD reserved for home based ACFT and ACFT based on the neighbouring AD (1).

Procédures et consignes particulières

← QFU 115° préférentiel cause environnement.

Roulage interdit hors RWY et TWY.

TODA 12 réduite de 80 m par rapport aux dimensions de la piste non revêtue afin de prendre en compte la voie communale à l'extrémité de la piste 12.

TODA 30 réduite de 45 m par rapport aux dimensions de la piste non revêtue afin de prendre en compte la voie communale à l'extrémité de la piste 30.

Procedures and special instructions

Preferred QFU 115°, due to environment.

Taxiing prohibited except on RWY and TWY.

TODA 12 reduced to 80 m from the unpaved RWY 's dimension to take into account the local road at the end of RWY 12.

TODA 30 reduced to 45 m from the unpaved RWY 's dimension to take into account the local road at the end of RWY 30.

Activités diverses

Activité AEM N° 8247 : 500 ft ASFC, SR-SS.

Special activities

AEM activity NR 8247: 500 ft ASFC, SR-SS.

(1) **AD voisins / neighbouring AD** : ABBEVILLE, AMIENS, BEAUVAIS, BERNAY, BEYNES, CREIL, DIEPPE, EU MERS LE TREPONT, LE HAVRE OCTEVILLE, LE HAVRE SAINT ROMAIN, LES MUREAUX, MANTES, PONTOISE, ROUEN, SAINT ANDRE, SAINT VALERY.

Informations diverses / *Miscellaneous*

← Horaires sauf indication contraire / *Timetables unless otherwise specified*
UTC HIV ; HOR ETE : -1HR / *UTC WIN ; SUM SKED : -1HR*

1- **Situation / Location** : 1,5 km E Etrepagny (27 - Eure).

2- **ATS** : NIL.

3- **VFR de nuit / Night VFR** : Non agréé / *Not approved*.

4- **Exploitant d'aérodrome / AD operator** : ACB.

← 5- **CAA** : DSAC Ouest (voir / *see GEN*).

← 6- **BRIA** : BORDEAUX (voir / *see GEN*).

← 7- **Préparation du vol / Flight preparation** : Acheminement FPL VFR / *Addressing VFR FPL* : voir / *see GEN 12*.

8- **MET** : VFR : voir / *see GEN VAC* ; IFR : voir / *see AIP GEN 3.5* ; Station : NIL.

9- **Douanes, Police / Customs, Police** : NIL.

10- **AVT** : Carburants / *Fuel* : 100LL, Lubrifiants / *Lubricants* : 100.
(CIV) SAM, DIM, JF / *SAT, SUN, HOL* : HJ.

11- **RFFS** : Niveau 1 / *Level 1*.

12- **Péril animalier / Wildlife strike hazard** : NIL.

13- **Hangars pour aéronefs de passage / Transient aircraft hangars** : NIL.

14- **Réparations / Repairs** : NIL.

15- **ACB** : du Vexin TEL : 02 32 55 73 29