

APPROCHE A VUE

Visual approach

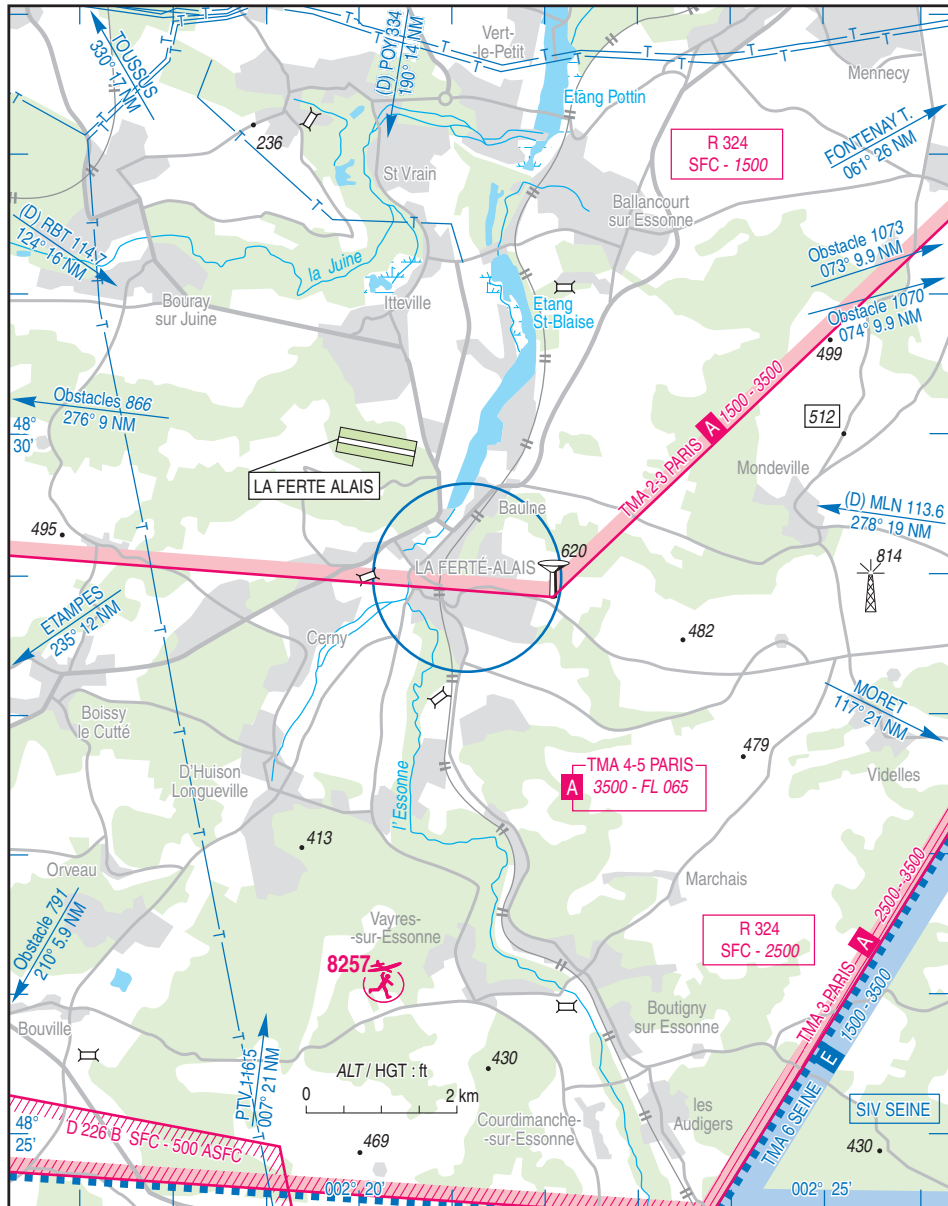
Usage restreint
Restricted use
10 DEC 15

LA FERTE ALAIS

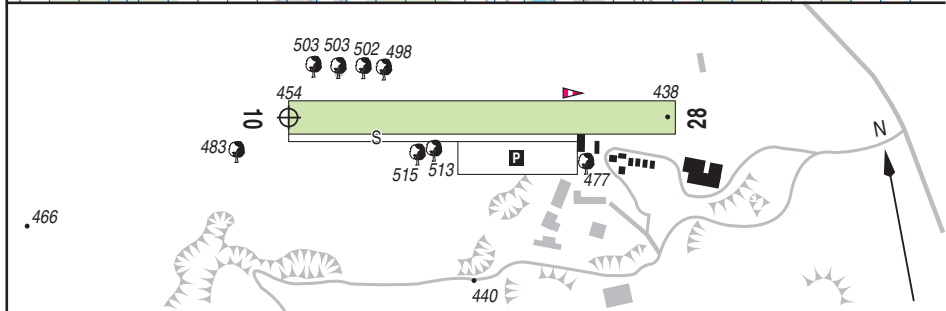
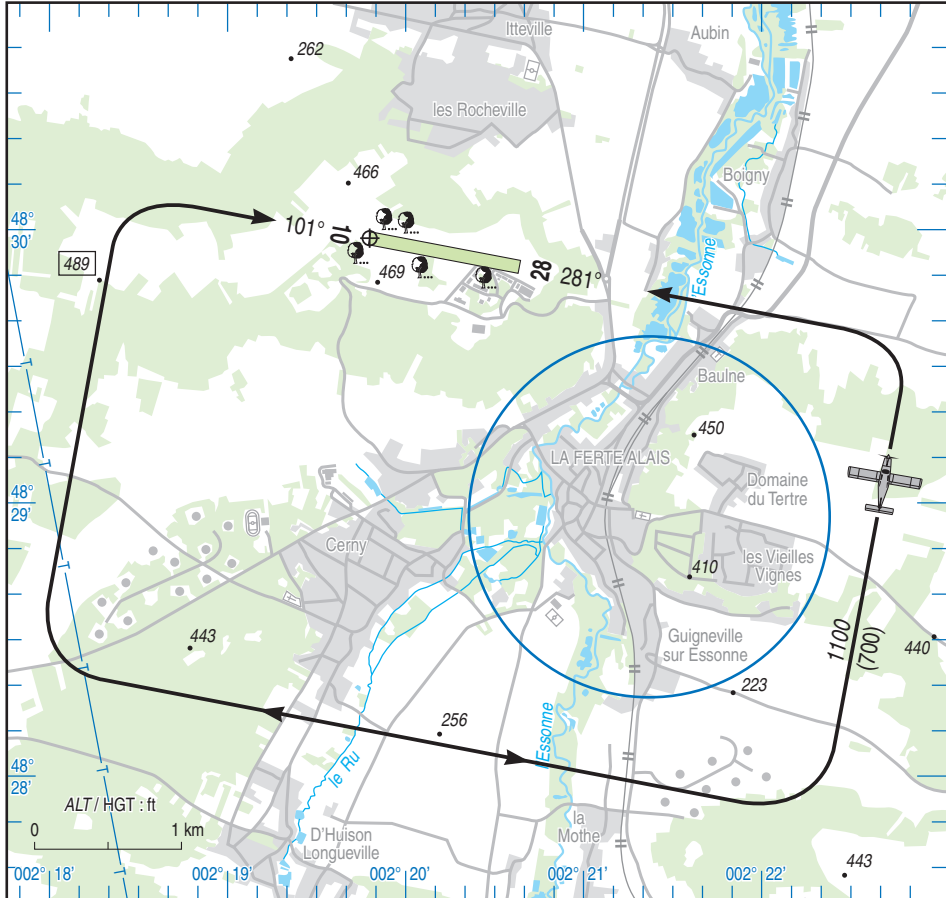
AD 2 LFFQ APP 01

	ALT AD : 454 (16 hPa) LAT : 48 29 58 N LONG : 002 19 48 E	LFFQ VAR : 0° (15)
---	--	------------------------------

APP : NIL
 TWR : NIL
 A/A : 129.750



10 DEC 15



RWY	QFU	Dimensions <i>Dimension</i>	Nature <i>Surface</i>	Résistance <i>Strength</i>	TODA	ASDA	LDA
10	101	1033 x 90	Non revêtue	-	1033	1033	1033
28	281		Unpaved		1033	1033	1033

Aides lumineuses : NIL

Lighting aids : NIL

LA FERTE ALAIS

Consignes particulières / *Special instructions*

Conditions d'utilisation de l'AD

AD réservé aux ACFT basés.

← Utilisable par les ACFT et HEL dans les conditions définies par la CAA ; contact : exploitant d'aérodrome .

TWY "S" interdit aux aéronefs dont l'envergure dépasse 15 m.

Balises latérales de la RWY 10/28 par marques de type planeur.

Présence d'arbres non balisés perçant les surfaces latérales de la RWY 10/28.

Décollage et atterrissage interdits par vent traversier supérieur à 15 kt.

AD operating conditions

AD reserved for home based ACFT.

Usable by ACFT and HEL: on conditions established by CAA ; contact: AD operator .

TWY "S" prohibited for ACFT with a wingspan of over 15 m.

RWY 10/28 edge marked by glider-type markings.

Unmarked trees piercing the lateral surfaces of RWY 10/28.

Take off and landing prohibited when cross wind is greater than 15 kt.

Activités diverses

Voltige sur AD (N° 6216) : Axe RWY 10/28 de 2500 m de longueur à partir du seuil 28. 1200 ft AMSL / 3000 ft AMSL.

ETE : 1200-1700, HIV: 1300-1600.

← Activité réservée aux pilotes autorisés par la CAA .

Special activities

Aerobatic overhead AD (NR 6216): RWY 10/28 axis. Length 2500 m from THR 28. 1200 ft AMSL / 3000 ft AMSL.

SUM: 1200-1700, WIN: 1300-1600.

Activity reserved for pilots authorized by CAA .

Informations diverses / *Miscellaneous*

Horaires sauf indication contraire / *Timetables unless otherwise specified*
UTC HIV ; HOR ETE : -1HR / UTC WIN ; SKED SUM : -1HR

- ←
- 1 - **Situation / Location** : 2 km NNW La Ferté Alais (91 - Essonne).
 - 2 - **ATS** : NIL.
 - 3 - **VFR de nuit / Night VFR** : Non agréé / *Not approved*.
 - 4 - **Exploitant d'aérodrome / AD operator** : SCI Aérodrome SALIS
Aérodrome de LA FERTE ALAIS - 91590 Cerny
TEL : 01 64 57 52 89 - FAX : 01 64 57 76 55
 - 5 - **CAA** : DSAC Nord - Délégation Ile de France (voir / *see* GEN).
 - 6 - **BRIA** : LE BOURGET (voir / *see* GEN).
 - ← 7 - **Préparation du vol / Flight preparation** : Acheminement FPL VFR / *Addressing VFR FPL* : voir / *see* GEN 12.
 - 8 - **MET** : VFR : voir / *see* GEN VAC ; IFR : voir / *see* AIP GEN 3.5 ; Station : NIL.
 - 9 - **Douanes, Police / Customs, Police** : NIL.
 - 10 - **AVT** : Carburant / *Fuel* : 100 LL.
 - 11 - **RFFS** : Niveau 1 / *Level 1*.
 - 12 - **Péril animalier / Wildlife strike hazard** : NIL.
 - 13 - **Hangars pour aéronefs de passage / Transient aircraft hangars** : NIL.
 - 14 - **Réparations / Repairs** : Ateliers d'entretien / *Maintenance shop*.
 - 15 - **ACB** : NIL.
 - 16 - **Transports** : NIL.
 - 17 - **Hotels, restaurants** : Restaurant sur / *at* AD.