

ATERRISSAGE A VUE

Visual landing

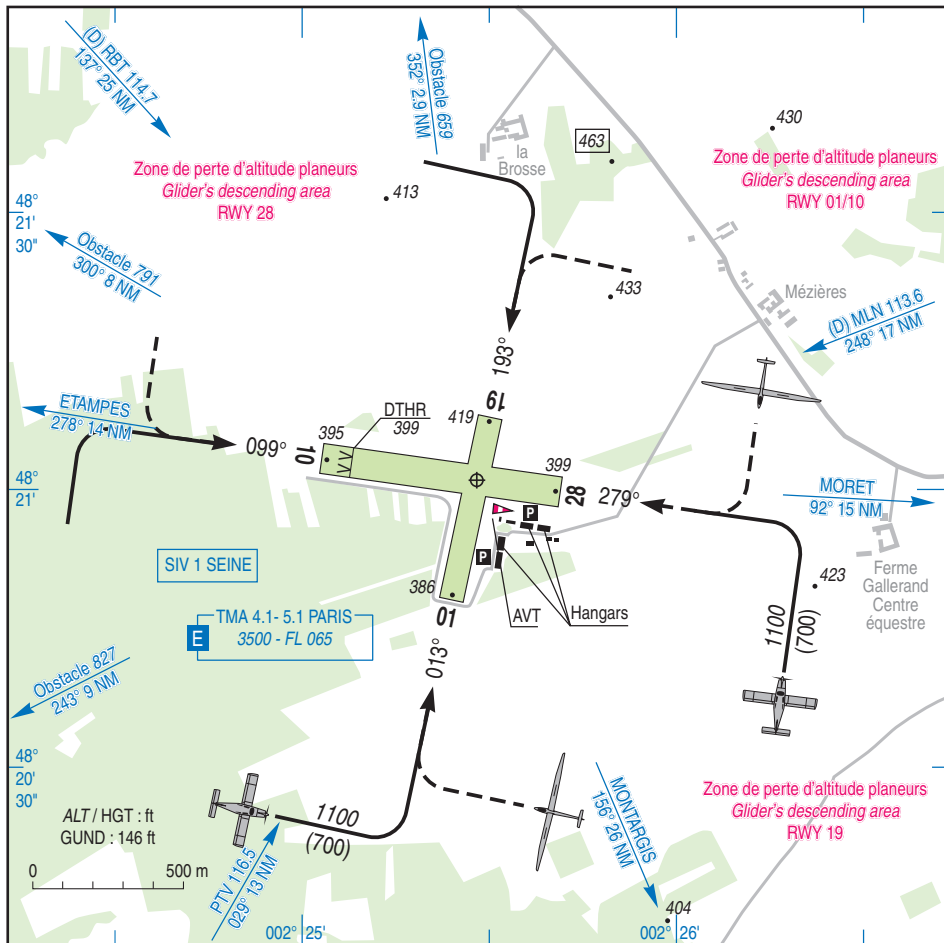
Usage restreint
Restricted use

BUNO BONNEVAUX
AD2 LFFB ATT 01

03 APR 14

				ALT AD : 419 (15 hPa) LAT : 48 21 01 N LONG : 002 25 28 E	LFFB VAR : 1°W (10)
---	---	---	---	--	-------------------------------

APP : NIL
TWR : NIL
A/A : 123.150



RWY	QFU	Dimensions Dimension	Nature Surface	Résistance Strength	TODA	ASDA	LDA
10 28	099 279	790 x 100	Non revêtue Unpaved	-	790 690 (1)	790 790	690 790
01 19	013 193	620 x 80	Non revêtue Unpaved	-	620 620	620 620	620 620

(1) Voir / See TXT.

Aides lumineuses : NIL

Lighting aids : NIL

BUNO BONNEVAUX

Consignes particulières / *Special instructions*

Conditions générales d'utilisation de l'AD

AD réservée au vol voile et aux ACFT de servitude.

AD réservée aux ACFT munis de radio.

Activité ULM classe 3 autorisée aux usagers basés.

TODA réduite cause arbres perçant la trouée de décollage 28.

Procédures et consignes particulières

Piste en service définie par l'activité voile et/ou ULM en cours.

AD utiliser avec précaution hors pistes pour le roulage.

Plateforme très sensible au bruit : éviter le survol des communes environnantes et habitations isolées.

QFU prioritaire 279 pour éviter la vallée de l'Essonne.

Activité planeur particulièrement intense pendant la saison :

- éviter le transit avec passage vertical (cercle de 3 NM centré sur AD)

- activité voile connue par SEINE INFO

Activités diverses

Activité de voltige (N 6294) réservée aux planeurs basés. Cercle de 3 km de rayon centré sur ARP. 1500 ft AMSL/FL 055, SR-SS.

Treuilage planeurs N 919 sur AD SFC-2300 ASFC / 2800 AMSL

HJ

Treuilage selon consignes locales

Treuil équipé d'un feu clats, câble de longueur 600m

Information des usagers sur BUNO A/A et SEINE INFO

Activité championnat annuel planeurs selon consignes locales particulières.

General AD operating conditions

AD reserved for gliders and service ACFT.

AD reserved for radio equipped ACFT.

ULM class 3 activity authorized for home based ACFT.

Reduced TODA due to trees within the departure funnel 28.

Procedures and special instructions

RWY in use defined by current ULM and/ or gliding activity.

Careful taxiing off the RWYs.

AD very sensitive to noise : avoid to overfly surrounding villages and detached dwellings.

Preferred QFU 279 to avoid the Essonne valley.

Heavy gliding activity during the peak season :

- avoid transit overhead the aerodrome (circle of 3 NM radius centered on AD)

- activation known by SEINE INFO.

Special activities

Aerobatics activity (NR 6294) reserved for home based gliders. Circle of 3 km radius, centered on ARP. 1500 ft AMSL/FL 055, SR-SS.

Gliders winch launch NR 919 at AD SFC-2300 ASFC / 2800 AMSL

HJ

Winching according to local operations

Winch equipped with flashing light, cable length 600m

Users information available on BUNO A/A and SEINE INFO

Annual glider championship according to the local and special instructions.

BUNO BONNEVAUX

Informations diverses / Miscellaneous

Horaires sauf indication contraire / *Timetables unless otherwise specified*
UTC HIV ; HOR ETE : -1HR / UTC WIN ; SKED SUM : -1HR

←

- 1 - **Situation / Location** : 3 km ESE Buno Bonnevaux (91 - Essonne).
- 2 - **ATS** : NIL.
- 3 - **VFR de nuit / Night VFR** : Non agr / *Not approved*.
- 4 - **Exploitant d arodrome / AD operator** : ACB.
- 5 - **CAA** : Délégation Ile de France (voir / *see* GEN).
- 6 - **BRIA** : LE BOURGET (voir / *see* GEN).
- 7 - **Préparation du vol / Flight preparation** : Acheminement PLN VFR / *Addressing VFR FPL* : voir / *see* GEN 12.
- 8 - **MET** : VFR: voir / *see* GEN VAC ; IFR: voir / *see* AIP GEN 3.5 ; Station: NIL.
- 9 - **Douanes, Police / Customs, Police** : NIL.
- 10 - **AVT** : Carburant / *Fuel* : 100LL, Super - Lubrifiants / *Lubricants* : 80 - 100 - 120.
R serv ACB / *Reserved for ACB* .
- 11 - **RFFS** : Niveaux 1 / *Level 1*.
- 12 - **Péril animalier / Wildlife strike hazard** : NIL.
- 13 - **Hangars pour aéronefs de passage / Transient aircraft hangars** : NIL.
- 14 - **Reparations / Repairs** : R serv ACB / *Reserved for ACB*.
- 15 - **ACB** : Association Aéronautique du Val d'Essonne.
Aérodrome 91720 Buno Bonnevaux.
HJ TEL : 01 64 99 49 41 - FAX : 01 64 99 37 57.