

ATTERRISSAGE A VUE

Visual landing

Ouvert à la CAP
Public air traffic

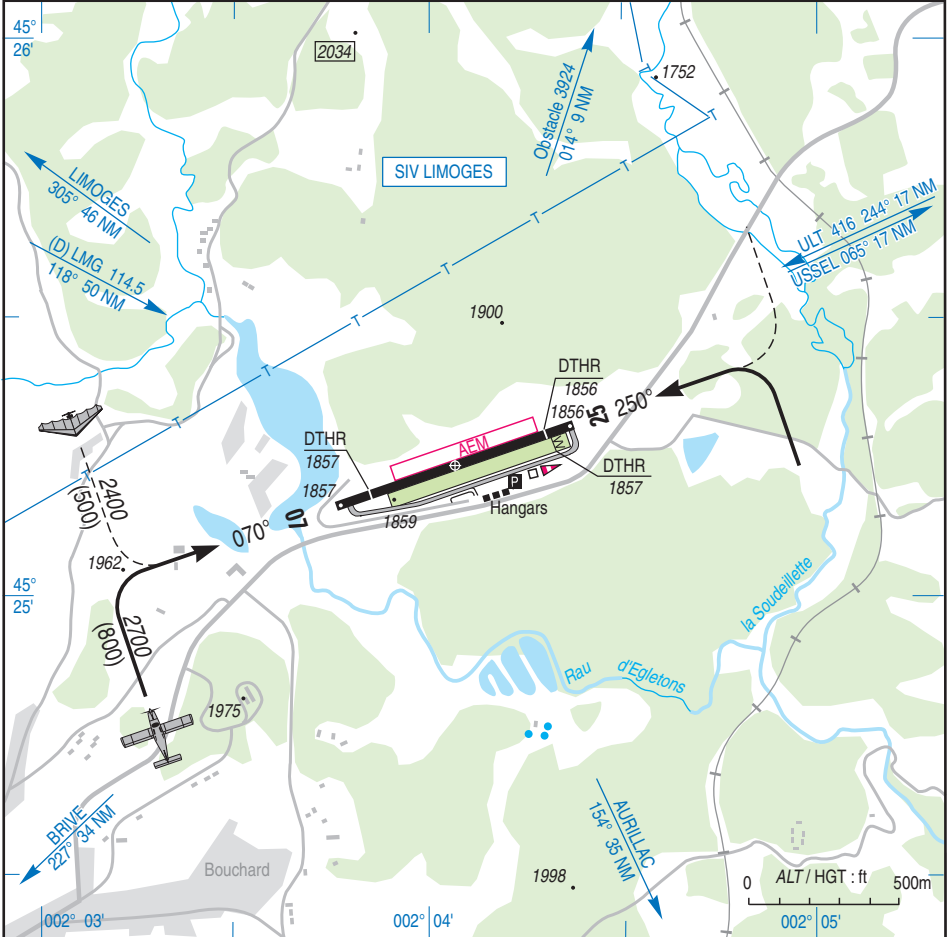
EGLETONS

AD 2 LFDE ATT 01

28 MAY 15

				ALT AD : 1859 (68 hPa) LAT : 45 25 14 N LONG : 002 04 04 E	LFDE VAR : 0° (15)
---	---	---	---	---	------------------------------

APP : NIL
TWR : NIL
A/A : 123.5



RWY	QFU	Dimensions Dimension	Nature Surface	Résistance Strength	TODA	ASDA	LDA
07 25	070 250	819 x 20	Revêtue Paved	-	819 819	819 819	690 689
07 25	070 250	621 x 50	Non revêtue Unpaved	-	621 621	621 621	621 563

Aides lumineuses : NIL

Lighting aids : NIL

EGLETONS

Consignes particulières / *Special instructions*

Conditions d'utilisation de l'AD

Piste en herbe réservée aux ACFT basés.
Utilisation simultanée des pistes interdite.

AD operating conditions

*Unpaved RWY strictly reserved for home-based ACFT.
Simultaneous use of RWY is prohibited.*

Dangers à la navigation aérienne

Par vent S ou SW, présence possible de rabattants et de turbulences dans les trouées d'envol.

Air navigation hazards

When wind is southerly or south westerly, possibility of dawn draughts and air turbulences in funnel.

Procédures et consignes particulières

Pour les décollages, en l'absence de vent significatif, choisir le QFU 07°, cause relief et nuisances sonores.

Procedures and special instructions

To TKOF, without significant wind, choose the QFU 07°, due to relief and noise.

Activités diverses

AEM (N° 9029) : 500 x 40 m, 300 ft AAL, HX.

Activité voltige N° 6590 sur AD : 2000 m de long sur 500 m de part et d'autre de l'axe RWY 07/25, 3000 ft AAL / 1700 ft AAL, activité annoncée sur A/A, réservée aux pratiquants autorisés par le District Aéronautique Limousin.

Special activities

AEM (NR 9029): 500 x 40 m, 300 ft AAL, HX.

Aerobatics NR 6590 on AD: 2000 m of length by 500 m of width each side of the RWY 07/25 axis, 3000 ft AAL / 1700 ft AAL, activity listened on A/A, reserved for users authorized by the Limousin Aeronautical District.

Informations diverses / *Miscellaneous*

Horaires sauf indication contraire / *Timetables unless otherwise specified*
UTC HIV ; HOR ETE : -1HR / *UTC WIN ; SKED SUM : -1HR*

- ← 1 - **Situation / Location** : 2 km NE EGLETONS (19 - CORREZE).
- 2 - **ATS** : NIL.
- 3 - **VFR de nuit / Night VFR** : non agréé / *not approved*.
- 4 - **Exploitant d'aérodrome / AD operator** : ACB d'EGLETONS.
- ← 5 - **CAA** : DSAC SO (voir / *see GEN*).
- ← 6 - **BRIA** : BORDEAUX (voir / *see GEN*).
- 7 - **Préparation du vol / Flight preparation** : NIL.
- 8 - **MET** : VFR: voir / *see GEN VAC* ; IFR: voir / *see AIP GEN 3.5* ; Station: NIL.
- 9 - **Douanes, Police / Customs, Police** : NIL.
- 10 - **AVT** : Carburant / *Fuel*: UL 91 HX.
Paiement comptant carte bancaire uniquement / *Card only*.
Gestion Aéroclub / *ACB management* : TEL : 05 55 93 09 50.
Lubrifiant / *Lubricant*: NIL.
- 11 - **RFFS** : CAT 1 - Niveau 1 / *Level 1*.
- 12 - **Péril animalier / Wildlife strike hazard** : NIL.
- 13 - **Hangars pour aéronefs de passage / Transient aircraft hangars** : NIL.
- 14 - **Réparations / Repairs** : NIL.
- 15 - **ACB** : Egletonnais - AD de la Bole - 19300 EGLETONS - TEL : 05 55 93 09 50.
Détachement HEL Gendarmerie / *Attaching HEL Policeforce*.
TEL : 05 55 93 10 71.