

ATTERRISSAGE A VUE

Visual landing

Ouvert à la CAP
Public air traffic

PONS AVY

AD 2 LFCP ATT 01

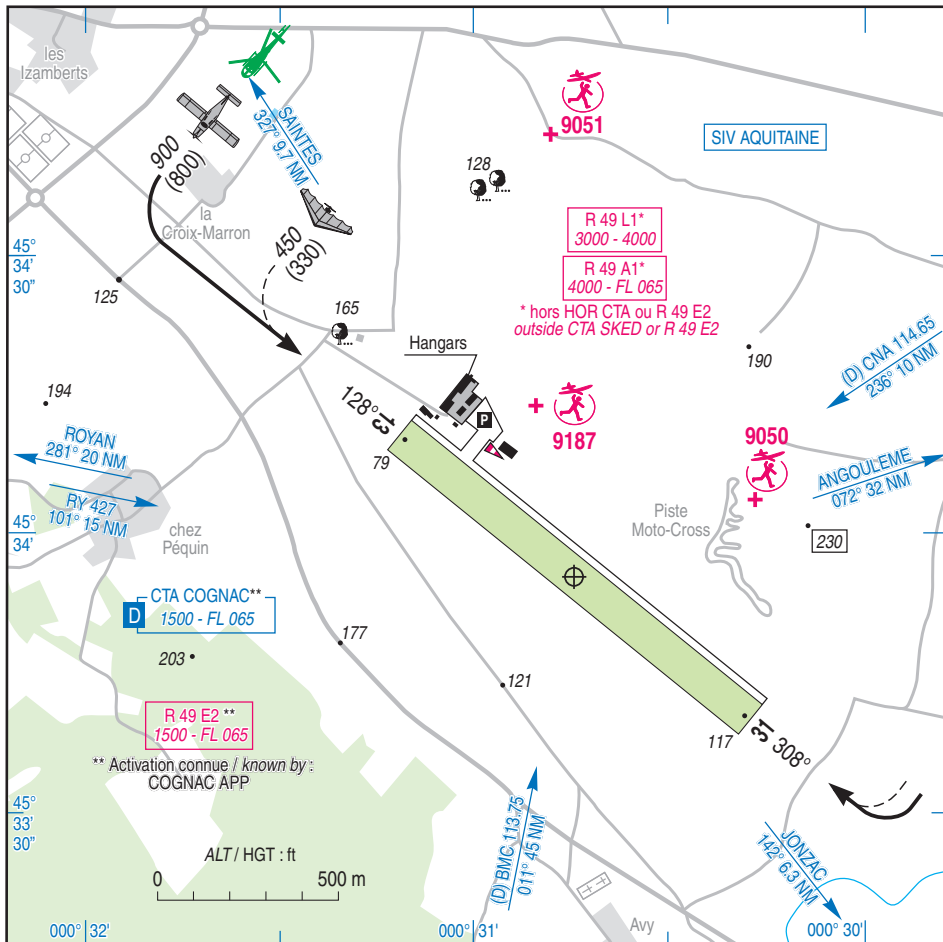
20 APR 23

	ALT AD : 117 (5 hPa) LAT : 45 33 57 N LONG : 000 30 49 W	LFCP VAR : 0° (20)
---	---	------------------------------

APP : COGNAC Approche/Approach 132.450 (au-dessus de/above 1500)

TWR : NIL

A/A : 119.885 (FR seulement /only)



RWY	QFU	Dimensions Dimension	Nature Surface	Résistance Strength	TODA	ASDA	LDA
13	128	1250 x 80	Non revêtue	-	1250	1250	1250
31	308		Unpaved		1250	1250	1250

Aides lumineuses : NIL

Lighting aids : NIL

PONS AVY

Consignes particulières / *Special instructions*

Procédures et consignes particulières

Roulage interdit hors RWY et TWY.

Absence de matérialisation des points d'attente avant piste.

Procedures and special instructions

Taxiing prohibited except on RWY and TWY.

No materialization of holding points.

Activités diverses

AEM N° 9050, 9051, 9187 : 400 ft AMSL, SR-SS.
Selon protocole.

Special activities

*AEM NR 9050, 9051, 9187 : 400 ft AMSL, SR-SS.
As per protocol.*

Informations diverses / *Miscellaneous*

Horaires sauf indication contraire / *Timetables unless otherwise specified*
UTC H1V ; HOR ETE : - 1 HR / *UTC WIN ; SUM SKED : - 1 HR*

- 1 - **Situation / Location** : 3 km SE Pons (17 - Charente Maritime).
- 2 - **ATS** : NIL.
- 3 - **VFR de nuit / Night VFR** : Non agréé / *Not approved.*
- 4 - **Exploitant d'aérodrome / AD operator** : ACB.
- 5 - **CAA** : DSAC SO (voir / *see GEN VAC*).
- 6 - **BRIA** : BORDEAUX (voir / *see GEN VAC*).
- 7 - **Préparation du vol / Flight preparation** : Acheminement FPL VFR / *Addressing VFR FPL* : voir / *see GEN VAC*.
- 8 - **MET** : VFR : voir / *see GEN VAC* ; IFR : voir / *see AIP GEN 3.5* ; Station : NIL.
- 9 - **Douanes, Police / Customs, Police** : NIL.
- 10 - **AVT** : Carburant / *Fuel* : 100 LL - Lubrifiants / *Lubricants* : NIL.
(CIV - MIL) HJ - Paiement comptant par chèque ou espèces.
Payment in cash or cheque.
- 11 - **RFFS** : Niveau 1 / *Level 1*.
- 12 - **Péril animalier / Wildlife strike hazard** : NIL.
- 13 - **Hangars pour aéronefs de passage / Transient aircraft hangars** : Possible.
- 14 - **Réparations / Repairs** : NIL.
- 15 - **ACB** : de Pons - Aérodrome de Pons - 17800 Pons - TEL : 05 46 96 14 60 - E-mail : aeropons@wanadoo.fr