

# ATTERRISSAGE A VUE

## Visual landing

Ouvert à la CAP  
Public air traffic  
20 MAY 2021

# AMBERIEU

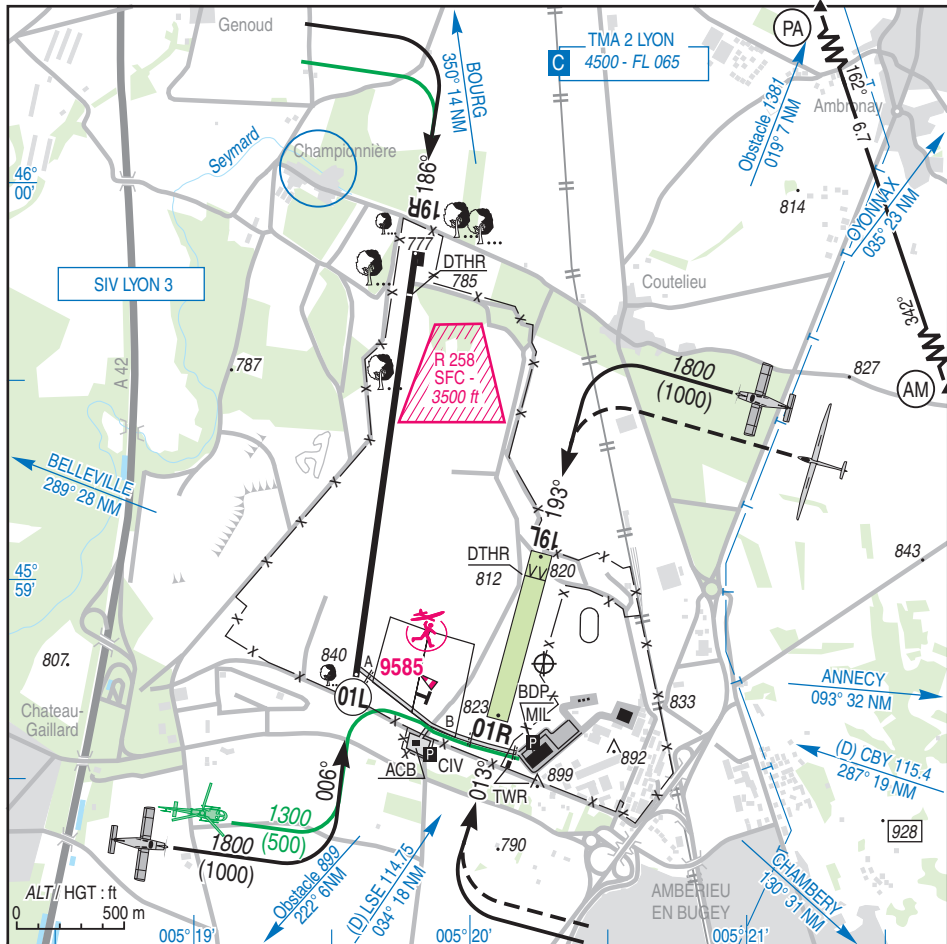
## AD 2 LFXA ATT 01

	<b>ALT AD : 812 (29 hPa)</b> LAT : 45 58 47 N LONG : 005 20 16 E	<b>LFXA</b> Non WGS-84 VAR : 2°E (20)
--	--	---

**APP : SAINT- EX** Approche/Approach 120.230 -125.430 -131.315 -133.150 -136.075

**TWR : FREQ** à contacter si activation TWR par NOTAM / **FREQ** to contact when activation TWR by NOTAM 122.100

**AA :** 129.750 (FR)



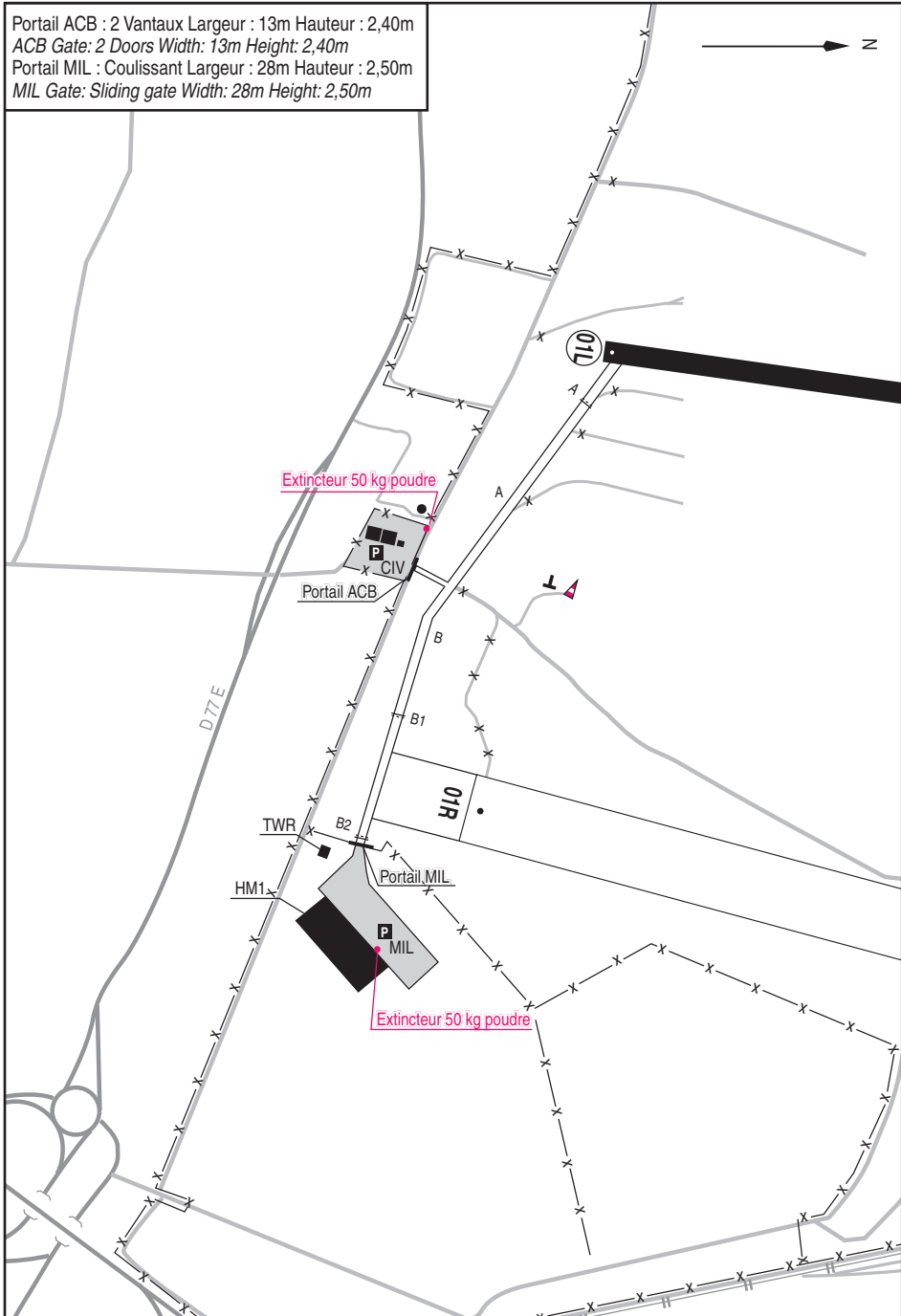
RWY	QFU	Dimensions Dimension	Nature Surface	Résistance Strength	TODA	ASDA	LDA
01 L	006	1993 x 30	Revêtue Paved	40 /F/A/W/T	1993	1993	1993
19 R	186				1993	1993	1791
01 R	013	800 x 100	Non Revêtue Unpaved	5 TRSI	800	800	800
19 L	193				800	800	670

Aides lumineuses : NIL

Lighting aids : NIL

20 JUL 2017

Portail ACB : 2 Vantaux Largeur : 13m Hauteur : 2,40m  
ACB Gate : 2 Doors Width: 13m Height: 2,40m  
Portail MIL : Coulissant Largeur : 28m Hauteur : 2,50m  
MIL Gate : Sliding gate Width: 28m Height: 2,50m



## AMBERIEU

### Consignes particulières / *Special instructions*

#### Conditions d'utilisation de l'AD

AD interdit aux ACFT sans radio

Inutilisable hors RWY et TWY

RWY 01L/19R revêtue autorisée aux ACFT à réacteur du ministère des Armées ou autres ministères sur accord exploitant défense et PN MNM 72 h

Activité ULM classe 1 à 6 réservée aux ULM basés  
Fermeture aire de mouvement revêtue JEU 0400-1200 pour balayage. Dérogation possible avec préavis pour ACFT basés sur accord exploitant défense

- RWY 01L/19R atterrissage déconseillé aux ACFT agressifs de type A400M et C130 sous peine de
- dégrader rapidement et définitivement la couche de roulement

#### Danger à la navigation aérienne

Trouée de TKOF RWY 01R impactée par une clôture :

- Hauteur = 2,5 m

- Extrémité de RWY = 16 m

R258 : Zone réglementée tir sol/sol, SFC-3500 ft AMSL

- RWY 01L/19R revêtue et voies de circulation A et B :
- Accotements non stabilisés inutilisables

Risque d'enneigement : se renseigner par TEL sur la disponibilité terrain

#### Procédures et consignes particulières

Les ACFT non basés se limiteront à 2 tours de piste consécutifs

Accès PRKG MIL soumis à PPR de l'exploitant

défense, ACFT limités par le portail : Largeur = 28 m

Accès PRKG CIV soumis à autorisation d'accès au club ACB du Bugey après demande PN MNM de 24 HR

Portail : Largeur = 13 m ; Hauteur = 2,40 m

Aucun stationnement autorisé en dehors des PRKG

#### Activités particulières

PJE (NR 422) : SR-SS :

Activité réelle connue de Lyon APP

Autres HOR et au-dessus de FL 085, sont annoncés par NOTAM

Vols radiocommandés selon protocole

AEM (NR 9585) : SFC - 700 ft ASFC - 1500 AMSL  
0700-1800

#### AD operating conditions

*AD prohibited to ACFT without radio*

*Unusable outside of RWY and TWY*

*Paved RWY 01L/19R authorized to jet ACFT of ministry of the Armed Forces or others ministries on defense operator agreement with PN MNM 72 h*

*ULM class 1 to 6 activity reserved for home based ULM  
Paved movement area closed on THU 0400-1200  
cause sweeping. Possible exemption with advance  
notice for based ACFT on defense operator agreement*

*RWY 01L/19R LDG is not recommended for aggressive  
ACFT A400M or C130 type under pain of quickly and  
permanently degrading the surface*

#### Air navigation hazards

*TKOF climb surface RWY 01R impacted by fence :*

*- Height = 2,5 m*

*- Far end RWY = 16 m*

*R258 : Restricted area ground firing, SFC-3500 ft AMSL*

*Paved RWY 01L/19R and TWY A et B : Non stabilized  
shoulders unusable*

*Risk of snow : check availability of AD by phone*

#### Procedures and special instructions

*Non home based ACFT will be limited to 2 consecutive  
RWY patterns*

*PRKG MIL access submitted to PPR from defense*

*operator, ACFT limitation due to portal : Width = 28 m*

*PRKG CIV access submitted to ACB du Bugey agree-  
ment after request PN 24 HR MNM*

*Portal : Width = 13 m ; Height = 2,40 m*

*No authorized PRKG outside apron*

#### Special activities

*PJE (NR 422) : SR-SS :*

*Activity known by Lyon APP*

*Other HOR and above FL 085, activity announced by  
NOTAM*

*Radio controlled model flying as per protocole*

*AEM (NR 9585) : SFC - 700 ft ASFC - 1500 AMSL  
0700-1800*

## AMBERIEU

### Informations diverses / Miscellaneous

Horaires sauf indication contraire / Timetables unless otherwise specified  
UTC HIV ; HOR ETE : -1HR / UTC WIN ; SKED SUM : -1HR

- 1 - **Situation / Location** : 1,5 NM NW Amberieu (01- Ain)
- 2 - **ATS** : Activation TWR annoncée par NOTAM / *TWR activation announced by NOTAM*
- 3 - **VFR de nuit / Night VFR** : Non agréé / *Not approved*
- 4 - **Exploitant d'aérodrome / AD operator** : Ministère des armées (FAF)

DA 278 - 01500 Amberieu en Bugey Cedex  
☎ 04 74 34 38 60 - TEL MIL 864 278 3960 (STD)

CCI - 1 Rue Joseph Bernier - Bourg en Bresse  
☎ 04 74 32 13 00 (CCI)

- 5 - **AVA** : DESAC - CE (voir / see GEN)
- 6 - **BRIA** : BORDEAUX (voir / see GEN)
- 7 - **Préparation du vol / Flight preparation** : NIL  
BDP/BIA : HOR ATS
- 8 - **MET** : VFR : voir / see GEN VAC - IFR : voir / see AIP GEN 3.5 - Station : NIL
- 9 - **Douanes, Police / Customs, Police** : NIL
- 10 - **AVT** : NIL
- 11 - **RFFS** : OACI : Niveau 1
- 12 - **Péril animalier / Wildlife strike hazard** : NIL
- 13 - **Hangars pour aéronefs de passage / Transient aircraft hangar** : NIL
- 14 - **Réparations / Repairs** : NIL
- 15 - **ACB** : Club aéronautique du Bugey ☎ 06 09 06 84 82 - info@aeroclub-amberieu.fr  
Les personnes désirant utiliser les installations de l'ACB doivent obligatoirement prendre contact au préalable (24 HR) avec l'ACB / *People who want to use the ACB facilities have to contact mandatory the ACB with prior notice (24 HR)*
- 18 - **Divers / Miscellaneous** : Salle de service militaire / *Military duty room*  
☎ 04 74 34 39 08 - TEL MIL 864 278 3908