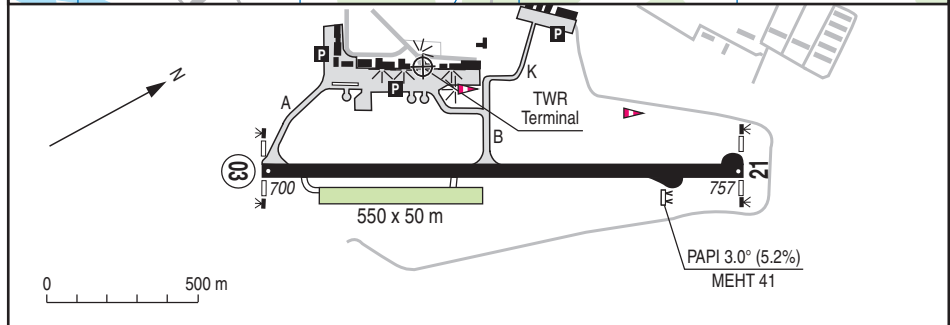
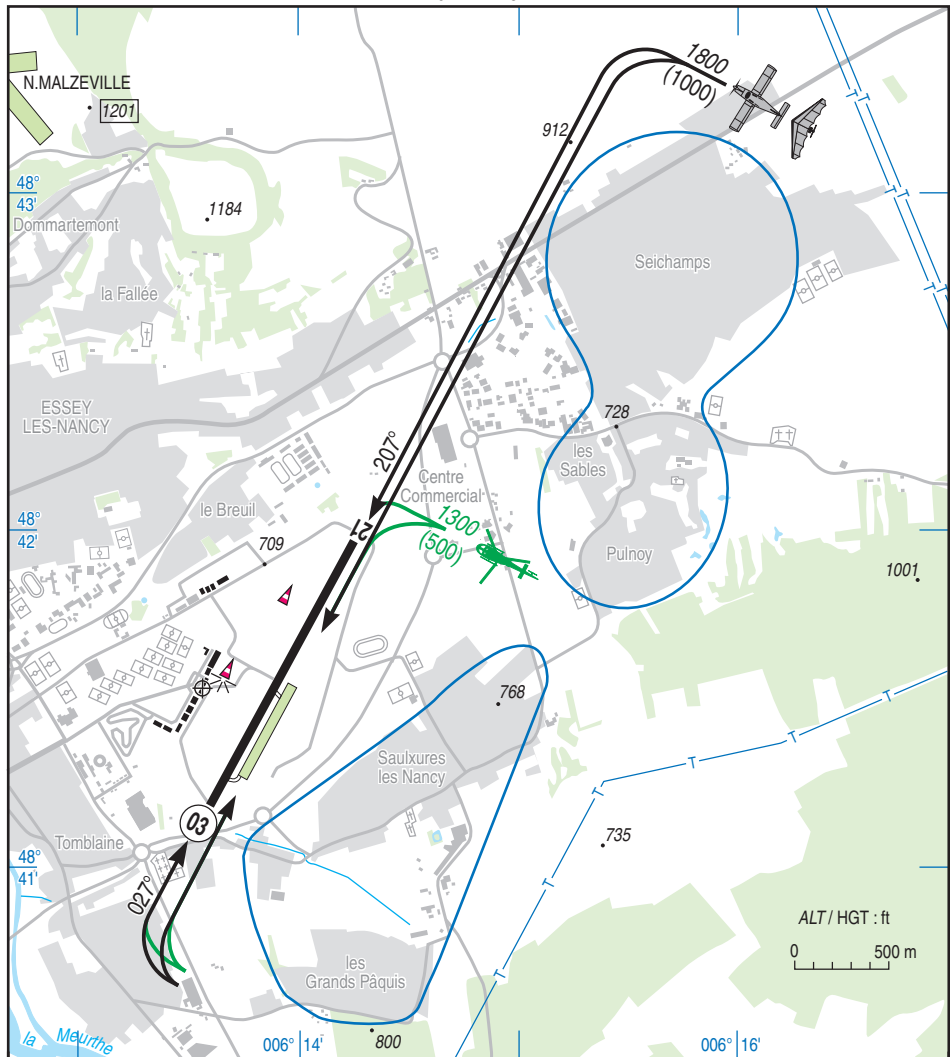




01 FEB 18

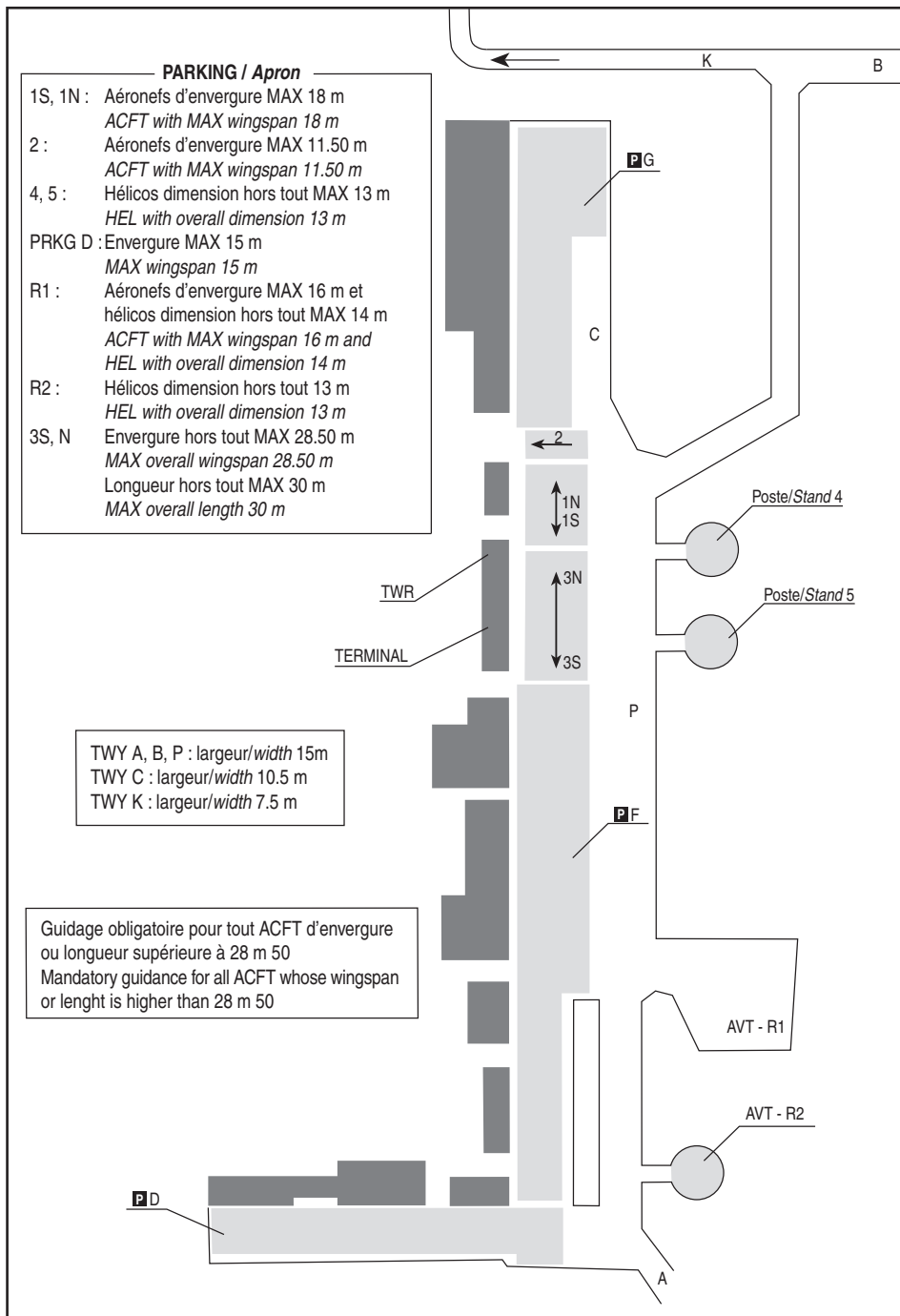


# AIRES DE STATIONNEMENT

Parking areas

NANCY ESSEY  
AD 2 LFSN APDC 01

01 FEB 18



## NANCY ESSEY

### Distances déclarées / Declared distances

RWY	QFU	Dimensions <i>Dimension</i>	Nature <i>Surface</i>	Resistance <i>Strength</i>	TODA	ASDA	LDA
03	027	1600 x 40	Revêtue	31F/C/W/T	1600	1600	1600
21	207		Paved		1600	1600	1600
<b>Aides lumineuses :</b> HI ligne d'APCH RWY 03 HI/BI RWY 03/21 PCL Feux de protection de piste : points d'attente A et B.				<b>Lighting aids :</b> LIH RWY 03 APCH Centre line LIH/LIL RWY 03/21 PCL RWY protection lights : holding points A and B.			

### Consignes particulières / Special instructions

#### Conditions d'utilisation de l'AD

Activité IFR possible.

AD réservé aux ACFT munis de radio.

AD interdit aux planeurs.

ULM : PPR exploitant AD.

Utilisation de la piste non revêtue interdite sauf pendant les HOR ATS et uniquement après accord de l'agent AFIS.

Utilisation simultanée de la piste revêtue et de la piste en herbe interdite.

Parking 3N et 3S réservés aux ACFT d'aviation commerciale ou d'affaires d'envergure supérieure à 13 m.

#### Dangers à la navigation aérienne

Survol des installations de stockage de Gaz de France, dégazage intempestif jusqu'à 500 m du sol.

Présence d'un obstacle de type clôture balisée à 163 m de l'axe, d'une hauteur de 2 m entre les RDL 140° et 170° du seuil 21.

Activité voltige (n° 6156), axe orienté 165°/345° sur 3000 m, 2000 ft ASFC/5000 ft AMSL. 0700-1200, 1300-1800 (ETE : - 1 HR). Utilisable par l'avion de voltige de l'aéroclub de l'Est et par ceux autorisés par l'AVA. PPR LORRAINE APP ou OCHEY APP 127.250 MHz. Hors activité LORRAINE APP et OCHEY APP, NANCY info 119,6 ou A/A 123,5.

#### Procédures et consignes particulières

Roulage interdit hors RWY et TWY.

QFU 027° préférentiel cause procédure IFR.

Circuits "basse hauteur" (500 ft AAL MNM) autorisés dans le cadre des vols d'entraînement avec instructeur à bord, limités à un seul mouvement par séance, uniquement pendant HOR ATS et après accord AFIS.

HEL : arrivées par le point initial H1 à 1300 (500).

DEP RWY 03 : après TKOF ou remise de gaz, poursuivre dans l'axe jusqu'à 1000 ft AAL avant de virer.

ARR RWY 21 : prise d'axe de piste à 1000 ft AAL MNM.

Dégagement bretelle B interdit sauf accord agent AFIS.

Voies de relation A et B : accessibles sans guidage aux ACFT avec empattement inférieur ou égal à 15m. Pour tout autre ACFT, guidage obligatoire assuré par l'exploitant.

#### AD operating conditions

Possible IFR operations.

AD reserved for radio-equipped ACFT.

AD prohibited to gliders.

ULM : PPR from AD operator.

Grass RWY prohibited except during ATS SKED and after agreement from AFIS.

Simultaneous use of paved RWY and grass RWY prohibited.

Parking 3N and 3S reserved for commercial or business ACFT with wingspan greater than 13 m.

#### Air navigation hazards

Overflying the gas storage facilities of Gaz de France, unscheduled degasification up to 500 m above the ground.

Presence of an obstacle : marked fence 163 m from the axis, 2 m high, between RDL 140° and RDL 170° of THR 21.

Aerobatics (NR 6156), 165°/345° axis, 3000 m, 2000 ft ASFC/5000 ft AMSL. 0700-1200, 1300-1800 (SUM : - 1 HR). Reserved for the aerobatics ACFT of the "aéroclub de l'Est" and by ACFT authorized by AVA. PPR LORRAINE APP or OCHEY APP 127.250 MHz. Out of LORRAINE APP and OCHEY APP activity, NANCY Info 119.6 or A/A 123.5.

#### Procedures and special instructions

Taxiing prohibited except on RWY and TWY.

Preferred QFU 027°, due to IFR procedure.

Low altitude circuits (500 ft AAL MNM) authorized during training flights with an instructor aboard, and limited to one movement per session, only during ATS SKED and after agreement from AFIS.

HEL : arrivals via initial point H1 at 1300 (500).

DEP RWY 03 : after TKOF or going around, fly RWY axis up to 1000 ft AAL before turning.

ARR RWY 21 : join RWY axis at 1000 ft AAL MNM.

RWY vacating via TWY B, prohibited except if cleared by AFIS.

TWY A and B : accessible without guidance to ACFT whose the wheelbase is lower or equal to 15m. For all the other ACFT, mandatory guidance by AD operator.

## NANCY ESSEY

### Equipement AD

STAP : Paramètres disponibles : vent, T, VIS, DP, QNH, QFE.

Points d'ancrage disponibles PRKG F.

### VFR de nuit

Tours de piste interdits après après 2100 (ETE :- 1 HR).

### AD equipment

STAP : available data (FR) : wind, T, VIS, DP, QNH, QFE.

Anchor points available PRKG F.

### Night VFR

Traffic patterns prohibited after after 2100 (SUM :- 1 HR).

### Informations diverses / Miscellaneous

Horaires sauf indication contraire / Timetables unless otherwise specified  
UTC HIV ; HOR ETE : -1HR / UTC WIN ; SKED SUM : -1HR

- 1 - **Situation / Location** : 4 km E Nancy (54 - Meurthe et Moselle).
- 2 - **ATS** : AFIS : LUN-VEN / *MON-FRI* : 0800-1800,  
SAM, DIM et JF / *SAT, SUN and HOL* : 0800-1100, 1300-1800.  
TEL : 03 83 21 54 29 - E-mail : afis@aeroport-nancy-tomblaine.fr  
Autres HOR, ouverture possible O/R AFIS : PN 45 mn pour vols sanitaires, PPR PN 72 HR pour autres vols.  
*Other SKED, possible opening O/R AFIS : PN 45 mn for medical evacuation flights PPR PN 72 HR for other flights.*
- 3 - **VFR de nuit / Night VFR** : Agréé / Approved.
- 4 - **Exploitant d'aérodrome / AD operator** : SASU Grand Aéroropole Nancy  
Aéroport de NANCY ESSEY  
BP 20104  
54510 TOMBLAINE  
TEL : 03 83 21 56 90 - FAX : 03 83 29 06 19  
Email : operations@aeroport-nancy-tomblaine.fr  
HOR ouverture aérogare : 0730-1800.  
HOR ouverture portail "côté ville" : 0600-1800.  
En dehors de ces HOR, contacter l'exploitant la veille.  
*Terminal opening hours : 0730-1800.*  
*City side portal opening hours : 0600-1800.*  
*Outside these SKED, contact AD operator the previous day.*
- 5 - **CAA** : DSAC-NE (voir / see GEN).
- 6 - **BRIA** : LE BOURGET (voir / see GEN).
- 7 - **Préparation du vol / Flight preparation** : RSFTA / AFTN HOR AFIS et / and Internet.  
Acheminement FPL VFR / Addressing VFR FPL : voir / see GEN 12.
- 8 - **MET** : VFR : voir / see GEN VAC ; IFR : voir / see AIP GEN 3.5 ; Station : NIL. METAR auto H 24.
- 9 - **Douanes, Police / Customs, Police** : - VOLS INTRA SCHENGEN et UE : Autorisés sous conditions de franchises (Capitaux et marchandises).  
www.douanes.gouv.fr  
- VOLS HORS SCHENGEN (ROYAUME UNI, IRLANDE, ROUMANIE, BULGARIE, CHYPRE, CROATIE) ou HORS UE : Interdit.  
- *FLIGHT WITHIN SCHENGEN and UE : Authorized under conditions of franchises (funds and merchandises).*  
www.douanes.gouv.fr  
- *FLIGHT OUTSIDE SCHENGEN (UNITED KINGDOM, IRELAND, ROMANIA, BULGARIA, CYPRUS, CROATIA) or OUTSIDE EU : Prohibited.*

---

**NANCY ESSEY**

---

- 10 - AVT :** Carburant / *Fuel* : 100LL - JET A1.  
Assuré par l'exploitant AD / *Provided by AD operator* : LUN-VEN/ MON-FRI : 0800-1745.  
Paiement possible par CB Total, CB hors American Express et en espèce (750 € max, pas de rendu de monnaie).  
*Payment possible with Total credit card, credit card except American Express and cash (750 € max, no change).*  
SAM, DIM et JF / *SAT, SUN and HOL* : 0800-1045, 1300-1745.  
Avitaillement automatique disponible avec CB TOTAL (uniquement 100LL).  
*Automatic fuel dispenser available with TOTAL card (only for 100LL).*  
Absence ATS : O/R exploitant AD ou services ATS. PN 45 mn pour les vols sanitaires et PPR PN 72 HR pour les autres vols.  
*O/R AD operator or ATS PN 45 mn for medical evacuation flights and PPR PN 72 HR for other flights.*  
Avitaillement auto H24 poste R2 disponible pour HEL avec CB Total (Jet A1).  
*Automatic refuelling H24 stand R2 available for HEL with TOTAL card (Jet A1).*
- 11 - RFFS :** LUN- VEN / MON- FRI : Niveau 2 / *Level 2* : HOR ATS.  
Niveau 4 / *Level 4* : pour tout ACFT de classe 3 ou supérieure transportant des passagers.  
PN 30 mn / *for all class 3 or upper ACFT carrying passengers : PN 30 mn.*  
Niveau 1 / *Level 1* : en dehors de ces HOR / *outside SKED.*  
SAM, DIM et JF / *SAT, SUN and HOL* : Niveau 2 / *Level 2* : PN 30 mn. En dehors des HOR ATS, ouverture possible auprès de l'exploitant d'aérodrome .  
*Outside ATS SKED , O/R AD operator :*  
Niveau 2 / *Level 2* : PN 45 mn pour EVASAN et PPR PN 72 HR pour les autres vols.  
*PN 45 mn for EVASAN and PPR PN 72 HR for other flights.*  
Niveau 4 / *Level 4* : PPR exploitant d'aérodrome PN 72 HR avant le vol.  
*PPR AD operator PN 72 HR before the flight.*
- 12 - Péril animalier / *Wildlife strike hazard* :** Occasionnel HOR SSLIA / *Random SSLIA SKED.*
- 13 - Hangars pour aéronefs de passage / *Transient aircraft hangars* :** Possible PPR exploitant AD / *Available PPR AD operator.*
- 14 - Réparations / *Repairs* :** 54 AERO MAINTENANCE  
TEL : 09 80 83 52 47 - FAX : 09 85 83 52 47.  
ICARIUS TEL : 03 83 33 03 03.
- 15 - ACB :** Les ailes Nancéiennes TEL : 03 83 29 34 58 - E-mail : nancy.aero@free.fr
- 16 - Transports :** Bus à proximité, taxis et véhicule de location sur demande.  
*Bus nearby, taxis and car rental on request.*
- 17 - Hôtels, restaurants :** Restaurant sur AD, hôtels à proximité.  
*Restaurant on AD, hotels in the vicinity .*