

ATTERRISSAGE A VUE

Visual landing

Ouvert à la CAP
Public air traffic

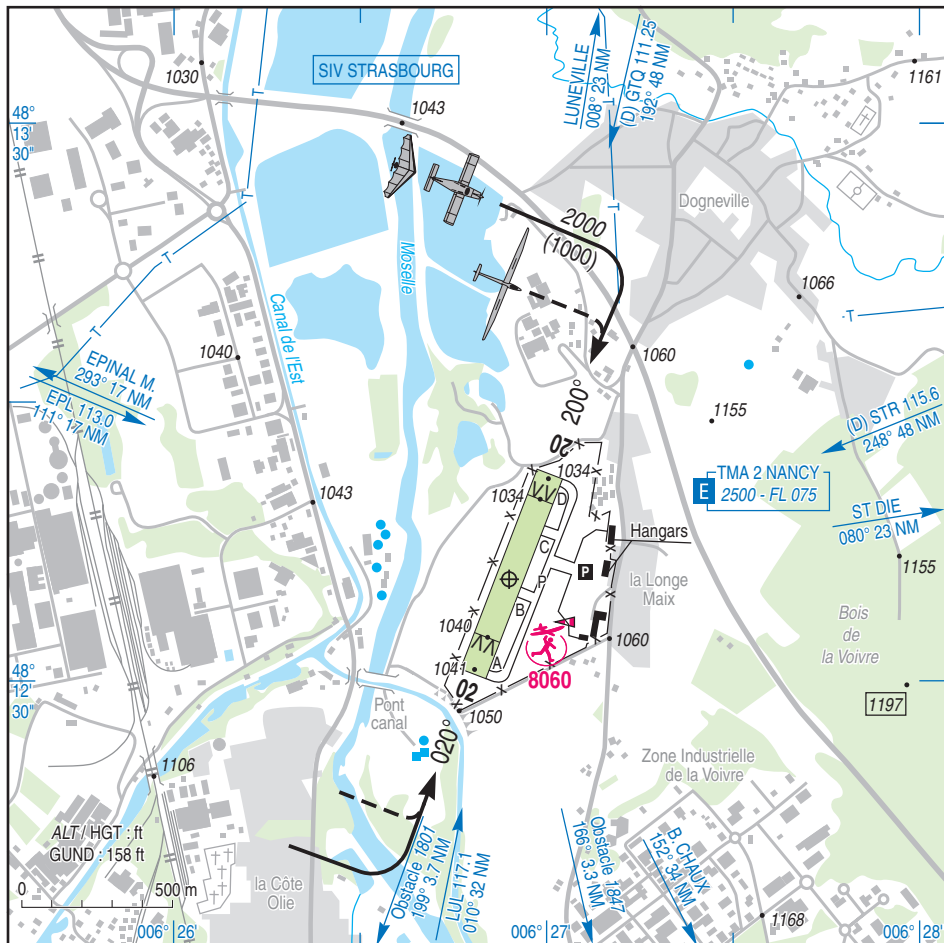
EPINAL DOGNEVILLE

AD 2 LFSE ATT 01

25 MAY 17

	ALT AD : 1041 (37 hPa) LAT : 48 12 41 N LONG : 006 26 54 E	LFSE VAR : 1° E (15)
--	---	--------------------------------

APP : NIL
 TWR : NIL
 A/A : 123.5



RWY	QFU	Dimensions Dimension	Nature Surface	Résistance Strength	TODA	ASDA	LDA
02	020	710 x 90	Non revêtue Unpaved	-	710	710	585
20	200				710	710	620

Aides lumineuses : NIL

Lighting aids : NIL

EPINAL DOGNEVILLE

Consignes particulières / *Special instructions*

Conditions d'utilisation de l'AD

AD réservé aux ACFT munis de radio.

Procédures et consignes particulières

DEPART

RWY 02 : si possible dégager l'axe vers l'Ouest dès le passage des 300 ft.

RWY 20 : si possible poursuivre dans l'axe et ne dégager vers l'Ouest qu'à partir des 700 ft.

Roulage interdit hors RWY et TWY.

ACL : ALT moyenne du parking 1041 ft.

Activités diverses

AEM (N° 8060) : 500 ft ASFC, SR - 30 à SS + 30.

AD operating conditions

AD reserved for radio-equipped ACFT.

Procedures and special instructions

DEPARTURE

RWY 02: if possible clear the axis Westbound when crossing 300 ft.

RWY 20: if possible climb in the axis and turn Westbound only above 700 ft.

Taxiing prohibited except on RWY and TWY.

ACL: ALT mean of stand 1041 ft.

Special activities

AEM (NR 8060): 500 ft ASFC, SR - 30 to SS + 30.

Informations diverses / *Miscellaneous*

Horaires sauf indication contraire / *Timetables unless otherwise specified*
UTC HIV ; HOR ETE : -1HR / *UTC WIN ; SUM SKED : -1HR*

- 1 - **Situation / Location** : 4 km N Epinal (88 - Vosges).
- 2 - **ATS** : NIL.
- 3 - **VFR de nuit / Night VFR** : Non agréé / *Not approved.*
- 4 - **Exploitant d'aérodrome / AD operator** : ACB.
- ← 5 - **CAA** : DSAC NE (voir / *see GEN*).
- ← 6 - **BRIA** : LE BOURGET (voir / *see GEN*).
- ← 7 - **Préparation du vol / Flight preparation** : Acheminement FPL VFR / *Addressing VFR FPL* : voir / *see GEN12.*
- 8 - **MET** : VFR: voir / *see GEN VAC* ; IFR: voir / *see AIP GEN 3.5* ; Station: NIL.
- 9 - **Douanes, Police / Customs, Police** : Douanes / *Customs* - HJ O/R PN 24HR. TEL : 03 82 32 03 10.
- 10 - **AVT** : Carburant / *Fuel* : 100LL. Lubrifiants / *Lubricants* : NIL.
Carte de crédit TOTAL / *TOTAL credit card* : PPR ACB PN 24 HR.
HJ - Paiement comptant / *Cash payment* .
- 11 - **RFFS** : Niveau 1 / *Level 1.*
- 12 - **Péril animalier / Wildlife strike hazard** : NIL.
- 13 - **Hangars pour aéronefs de passage / Transient aircraft hangars** : Possible.
- 14 - **Réparations / Repairs** : Sommaires / *Light repairs.* Entreprise PITET Air Service.
- 15 - **ACB** : Vosgien TEL : 03 29 31 97 74 - FAX : 03 29 31 47 20.

EPINAL DOGNEVILLE

INFORMATIONS COMPLEMENTAIRES / ADDITIONAL INFORMATION

Les informations ci-dessous seront intégrées dans un prochain amendement
The following information with a permanent matter will be published in a next AMDT

Page	Mise à jour	Update
TXT 01	<p>10 - AVT : Remplacer par : Carburant : 100LL. Lubrifiants : NIL. Paiement : Carte de credit TOTAL, carte bancaire et paiement comptant. PPR ACB PN 72 HR HJ. TEL : 09 63 28 67 34.</p> <p>15 - ACB : ACB Vosgien : Ajouter le numéro de TEL 09 63 28 67 34.</p>	<p><i>10 - AVT :</i> <i>Replace with :</i> <i>Fuel : 100LL. Lubricant : NIL.</i> <i>Payment : TOTAL credit card, credit card and cash.</i> <i>PPR ACB PN 72 HR HJ.</i> <i>TEL : 09 63 28 67 34.</i></p> <p><i>15 - ACB :</i> <i>ACB Vosgien : Add the phone number 09 63 28 67 34.</i></p>