

APPROCHE A VUE

Visual approach

Ouvert à la CAP
Public air traffic

TOUSSUS LE NOBLE

AD 2 LFPN APP 01

17 JUN 21



ALT AD : 538 (20 hPa)
LAT : 48 44 59 N
LONG : 002 06 40 E

LFPN
VAR : 1°E (20)

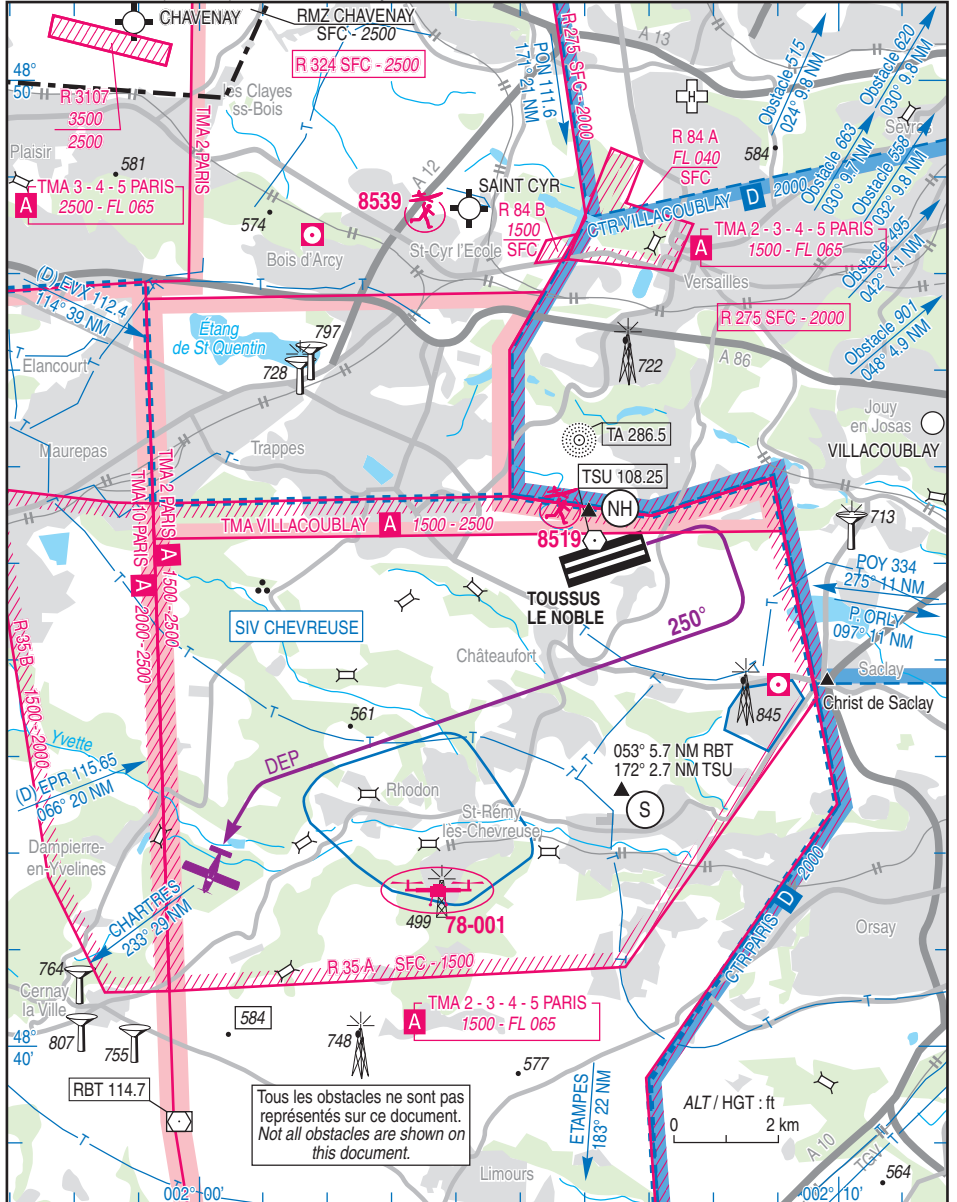
ATIS 127.475 ☎ 01 39 56 54 70

APP : NIL

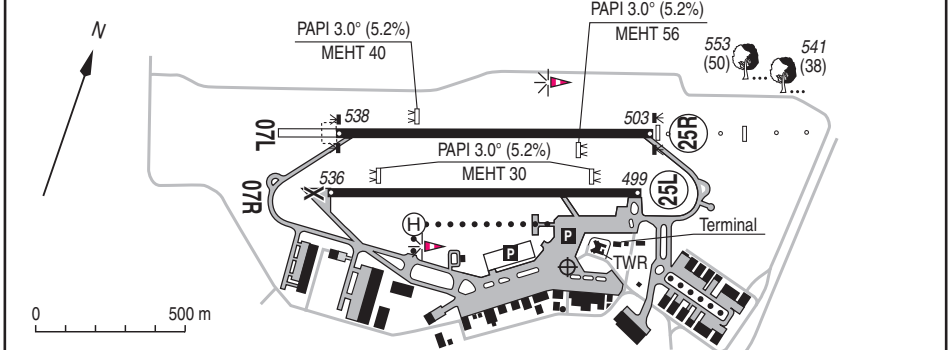
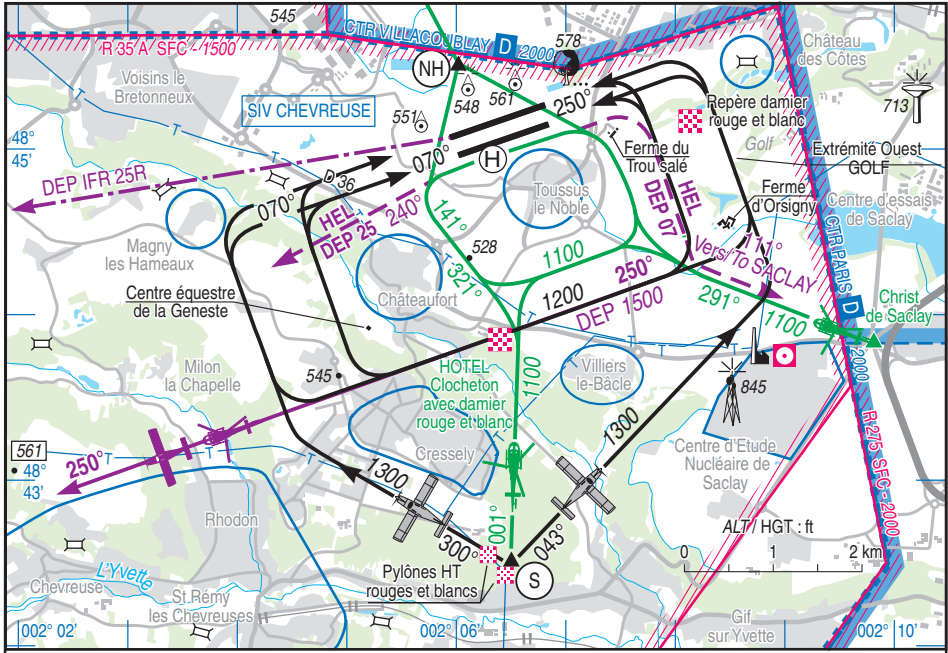
TWR : 120.750 - GND (SOL) : 122.125

Absence ATS : A/A (120.750) FR seulement /only

VDF
ILS/DME : RWY 25R - TNO 110.15



17 JUN 21



RWY	QFU	Dimensions <i>Dimension</i>	Nature <i>Surface</i>	Résistance <i>Strength</i>	TODA	ASDA	LDA
07 L 25 R	070 250	1100 x 30	Revêtue <i>Paved</i>	12 F/C/Y/U	1100 1150	1100 1300	1100 1100
07 R 25 L	070 250	1050 x 30	Revêtue <i>Paved</i>	5.7 t	1050 1018 (1)	1050 1050	1050 1050

(1) Voir / see TXT 01

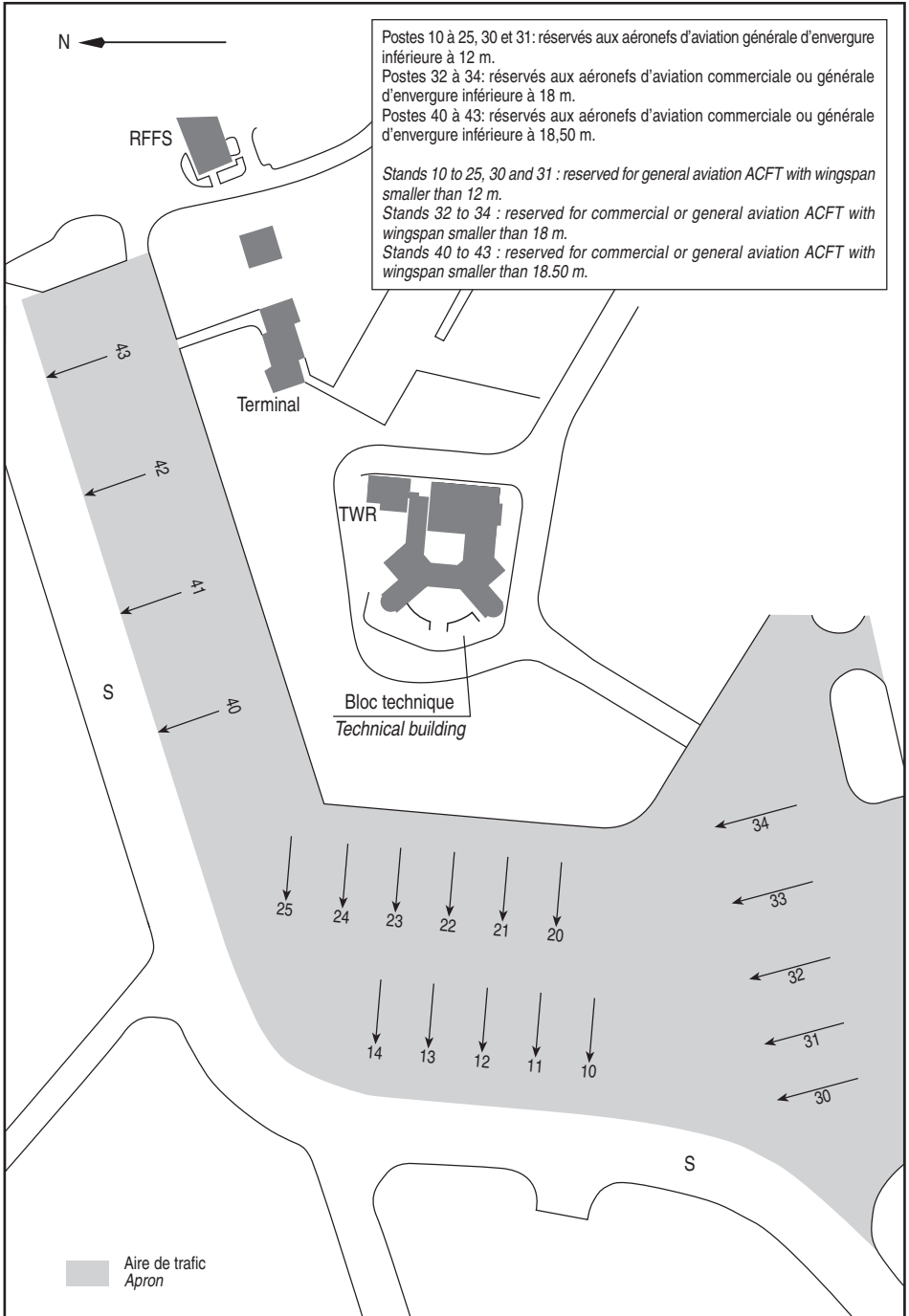
Aides lumineuses :

Ligne APCH RWY 25 R : HI / BI
RWY 25 R et 07 L : HI / BI
RWY 25 L / 07 R : BI
PCL 25 R / 07 L hors HOR ATS uniquement dans le créneau 0500-2130 (ETE : - 1 HR)

Lighting aids :

APCH line 25 R : LIH / LIL
RWY 25 R and 07 L : LIH / LIL
RWY 25 L / 07 R : LIL
PCL RWY 25 R / 07 L out of ATS SKED only in slot 0500-2130 (SUM : - 1 HR)

22 APR 21



22 APR 21

Utilisation simultanée interdite pour 2 ACFT d'envergure > 15 m pour les TWY E1 et E4, pour le TWY menant au point d'attente E et son by-pass, et pour le TWY menant au point d'attente W et son by-pass.
 TWY de largeur < à 10.5 m : W2, E1, E2, E3, E4, S2, bretelle d'accès gauche au point d'attente 25L et bretelle de dégagement piste 07R.
 Limitation aire de trafic, TWY E2 et TWY S2 aux ACFT d'envergure inférieure ou égale à 15 m.
 La voie de circulation E3 est réservée aux aéronefs basés Farman ou utilisateurs de la société Goujon Aéro et dont l'envergure < 18m.
 Le PRKG non revêtue est utilisable par les aéronefs monomoteurs légers d'envergure inférieure à 15m.

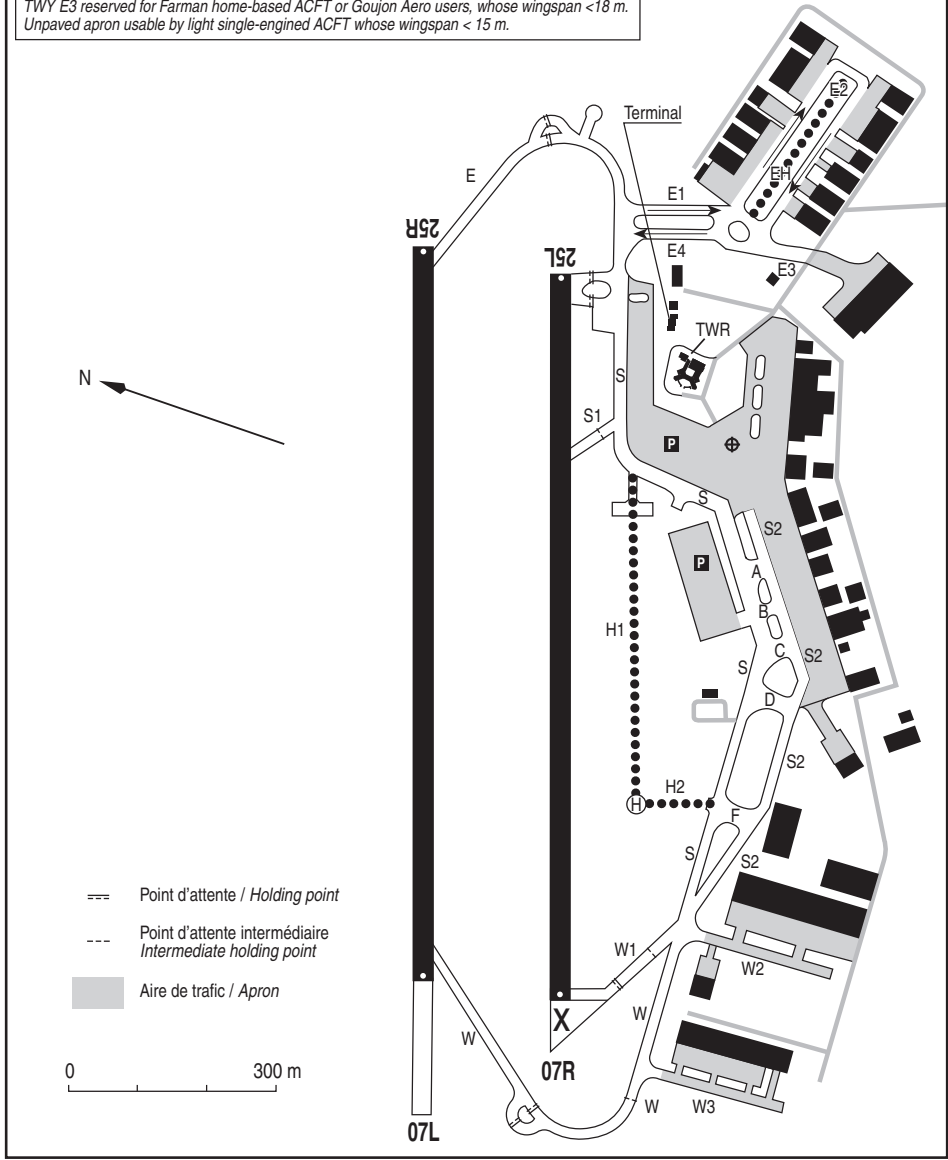
Simultaneous use prohibited for 2 ACFT whose wingspan > 15 m for TWY E1 and E4, TWY leading to holding point E and its bypass, and for TWY leading to holding point W and its bypass.

TWY width < 10.5 m : W2, E1, E2, E3, E4, S2, left access TWY to holding point 25L and RWY 07R vacate TWY.

Apron, TWY E2 and TWY S2 limited to ACFT whose wingspan is less than or equal to 15 m.

TWY E3 reserved for Farman home-based ACFT or Goujon Aero users, whose wingspan < 18 m.

Unpaved apron usable by light single-engined ACFT whose wingspan < 15 m.



TOUSSUS LE NOBLE

Consignes particulières / *Special instructions*

Conditions d'utilisation de l'AD

Consignes d'utilisation permanentes

AD réservé aux ACFT munis de radio.

AD interdit à tout trafic 2130-0500 (ETE : - 1 HR).

AD réservé aux VFR basés 0500-0600 (ETE : - 1 HR).

AD interdit aux ACFT dont la masse au décollage est supérieure à 12 t.

Activité VFR interdite aux ACFT munis de turbo-réacteurs.

Activité ULM de classe 3 et 6 selon dispositions de l'arrêté du 12 Juillet 2019.

Activité ULM de classe 1, 2, 4 et 5 interdite.

Indiquer la classe d'ULM au premier contact.

Plages de silence, du 1er Avril au 30 Septembre, le dimanche et les jours fériés 1100-1400 (ETE : - 1 HR) :

- AD interdit à tout trafic. Cette disposition ne s'applique pas aux aéronefs exploités dans le cadre d'évacuation sanitaire, à caractère d'urgence, ni aux appareils à motorisation électrique.

- Les points fixes sont interdits.

- La circulation de surface est uniquement autorisée pour déplacement de point de parking ou vers l'atelier de maintenance.

Seuls les aéronefs basés équipés de silencieux et inscrits sur une liste tenue à jour par le directeur de la sécurité de l'Aviation civile Nord sont autorisés à effectuer des tours de piste pendant les plages horaires suivantes (ETE : - 1 HR) :

- Du 1er Avril au 30 Septembre, le samedi 1100-1500 et 1900-2130.

- Du 1er Avril au 30 Septembre, le dimanche et les jours fériés 1400-1500.

- Toute l'année, pendant la nuit aéronautique.

Activité IFR possible.

Roulage interdit hors RWY et TWY.

TODA RWY 25L réduite cause présence d'ACFT au roulage dans l'axe de piste, sur la voie de circulation W.

Compte tenu de l'environnement, hors cas de sécurité immédiate, il est demandé aux usagers de l'aérodrome de respecter strictement les circuits publiés.

Le survol des zones cerclées en bleu figurant sur les volets approche et atterrissage de la carte de vol à vue est interdit, sauf instruction du contrôle ou autre motif impératif de sécurité.

A l'arrivée et au départ dans les limites de la zone LF-R35A ainsi que dans le circuit de piste, la vitesse maximale autorisée est la plus grande valeur entre 100KTS et 1,45VS

AD operating conditions

Permanent AD operating conditions

AD reserved for radio-equipped ACFT.

AD prohibited to all air traffic 2130-0500 (SUM : - 1 HR).

AD reserved for home-based VFR aircraft 0500-0600 (SUM : - 1 HR).

AD prohibited to aircraft with a take-off weight over 12 t.

VFR activity prohibited for turbo-jet ACFT.

ULM activity of class 3 and 6 with the provisions of order of 12 July 2019.

ULM activity of class 1, 2, 4 and 5 prohibited.

Communicate ULM class at first contact.

Silence periods, from 01 APR to 30 SEP, SUN and public HOL 1100-1400 (SUM : - 1 HR) :

- AD prohibited to all air traffic, except ACFT operated for aeromedical transport, with emergency characteristic and electrically powered ACFT.

- Run-up prohibited.

- Taxiing is authorized only for moving on apron or toward maintenance workshop.

Only home-based silencers-equipped ACFT, and registered on a list updated by Civil Aviation Safety manager, are authorized to execute traffic patterns during the following time slots (SUM : - 1 HR) :

- From 01 APR to 30 SEP, SAT 1100-1500 and 1900-2130.

- From 01 APR to 30 SEP, SUN and public HOL 1400-1500.

- All year round, during aeronautical night.

Possible IFR operations.

Taxiing is prohibited outside RWY and TWY.

TODA RWY 25L reduced due to presence of ACFT taxiing on TWY W and crossing RWY axis.

Due to environment, except safety emergency, users have to comply strictly with the published traffic patterns.

Overflight of the blue-circled areas represented on the APP and ATT visual flights charts is prohibited, except on ATC clearance or other compelling safety reasons.

On arrival and departure within the LF-R35A area boundaries as well as in the traffic pattern, the MAX speed limit is the highest value between 100KTS and 1,45VS.

TOUSSUS LE NOBLE

Du lundi au vendredi, hors jours fériés : limitation à 4 aéronefs en entraînement tour de piste simultanés.

Samedi, dimanche et jours fériés : limitation à 3 aéronefs en entraînement tour de piste simultanés.

A l'arrivée et au départ, il est recommandé d'éviter le survol du VOR RBT en raison de la concentration de trafic à la verticale de ce moyen radio.

Consigne d'utilisation spécifique en l'absence des services ATS

Limitation à 3 aéronefs en entraînement tour de piste simultanés HJ.

Limitation à 2 aéronefs en entraînement tour de piste simultanés HN.

En dehors des HOR du contrôle d'aérodrome, aérodrome interdit aux aéronefs non basés VFR et IFR sauf dérogation obtenue auprès de la DSAC NORD.

From MON to FRI, except public HOL, limit of 4 ACFT for simultaneous training patterns.

SAT, SUN and public HOL : limit of 3 ACFT for simultaneous training patterns.

On arrival and departure, it is recommended to avoid flying over RBT VOR due to the traffic concentration overhead this radio aid.

Specifics AD operating conditions in the absence of ATS

Limit of 3 ACFT for simultaneous training patterns HJ.

Limit of 2 ACFT for simultaneous training patterns HN.

Outside ATS SKED, AD prohibited to non-home-based VFR and IFR ACFT except authorization from DSAC NORD services.

Procédures et consignes particulières

Procédures et consignes particulières permanentes

Aide à l'identification de l'arrivée vers le point S via deux pylônes ligne HT peints en rouge et blanc.

Passer entre les deux pylônes au plus proche du pylône Sud.

Procedures and special instructions

Procedures and permanent special instructions

Identification aid of arrival to point S via two pylons of high voltage line painted in red and white.

Fly between the two pylons as close as possible to the South pylon.

- Points de report

- Reporting points

Point	Coordonnées Coordinates	Noms Names
S	48° 42' 35" N 002° 06' 37" E	Côteau Nord de la vallée de Chevreuse entre Gif-sur-Yvette et St-Rémy-les-Chevreuse Northern hill of "vallée de Chevreuse" between Gif-sur-Yvette and St-Rémy-les-Chevreuse
NH	48° 45' 33" N 002° 06' 00" E	

Circuit de piste

- Utilisation préférentielle de la base intérieure pour les tours de piste en raison des arrivées du point S.

- RWY 07R : tourner à droite après la ferme située 1000 m après les pistes.

- RWY 07L : tourner en vent traversier extérieur afin de ne pas interférer avec les montées initiales de la piste 07R.

- RWY 25 : ne pas virer en vent traversier avant d'avoir survolé la D36.

- RWY 25 : en étape de base extérieure, virer en base au niveau de la ferme d'Orsigny puis rester à l'Ouest du golf.

- En vent traversier RWY 25 et en étape de base RWY 07, rester à l'Ouest du manège hippique de la Geneste.

Traffic pattern

- Preferred use of inner base leg for circling due to arrivals from S point.

- RWY 07R : turn right after the farm located 1000 m past the runways.

- RWY 07L : turn on external cross wind leg so as not to interfere with initial climbing aircraft from runway 07R.

- RWY 25 : do not join the cross wind leg before overflying the D36.

- RWY 25 : in outer base leg, join base at the Orsigny farm level then stay on the West side of the golf.

- At cross wind leg RWY 25 and base leg RWY 07, stay on the West side of the Geneste horse riding arena.

TOUSSUS LE NOBLE

Procédures et consignes particulières spécifiques en présence des services ATS

Conditions applicables dans la LF-R 35

- Les minimums VMC de visibilité et de distance par rapport aux nuages sont ceux applicables en espace aérien de classe G.

- Les services de contrôle, d'information de vol et d'alerte sont rendus par TOUSSUS TWR dans la circulation d'aérodrome.

- Seuls les services d'information de vol et d'alerte sont rendus par TOUSSUS TWR en dehors de la circulation d'aérodrome.

- Dérogations à l'obligation de transpondeur : PPR TOUSSUS TWR.

Procédures départ

Après un décollage de TOUSSUS, en sortie de zone réglementée R35A, garder le code transpondeur alloué par l'organisme de contrôle de Toussus si vous désirez contacter CHEVREUSE, sinon afficher 7000 au transpondeur.

- DEP 07R/L

Monter dans le circuit de piste défini ci-dessus vers 1500 ft AMSL (altitude à atteindre, dans la mesure du possible, avant le milieu de vent arrière).

En fin de vent arrière suivre RM 250°.

Immédiatement après les agglomérations de Rhodon et Chevreuse, virer à gauche et sortir de la LF-R 35 au Sud de Dampierre-en-Yvelines pour éviter d'interférer avec les approches finales IFR et les longues finales VFR.

- DEP 25L

Monter dans l'axe vers 1500 ft AMSL.

Sortie possible façade Ouest de la LF R35 jusqu'au Sud de DAMPIERRE.

- DEP 25R

Monter dans l'axe vers 1500 ft AMSL ; contourner Magny-les-Hameaux par le Nord en restant au Sud de Voisins-le-Bretonneux.

- Avant le début des plages de silence, anticiper le départ sous risque de se voir refuser l'obtention de la clearance de décollage.

Procédures arrivée

- ARR 07/25 par S.

5 min avant S, contacter CHEVREUSE INFO, ou TOUSSUS si le SIV est inactif.

L'attention des pilotes est attirée sur la possibilité de trafic hélicoptères au point S évoluant à 1500 ft.

Entrer dans la LF-R 35 par le secteur Sud/Sud-Ouest, se reporter obligatoirement au point S à 1300 ft AMSL, puis intégrer la base extérieure, selon la RM 300° au QFU 070° ou la RM 043° au QFU 250°.

Procedures and special instructions during ATS SKED

Applicable conditions in LF-R 35

- Visibility and distance from clouds VMC minima are those applicable in G class airspace.

- Control, flight information and alert services are provided by TOUSSUS TWR in AD traffic.

- Only flight information and alert services are provided by TOUSSUS TWR outside the AD traffic.

- Exemptions from mandatory transponder : PPR TOUSSUS TWR.

Departure procedures

After TKOF from TOUSSUS, leaving LF-R35A, keep squawk given by TOUSSUS TWR if you want to contact CHEVREUSE or squawk 7000.

- DEP 07R/L

Climb in the pattern defined in above paragraph to 1500 ft AMSL (altitude to be reached, as far as possible, before mid downwind leg).

At end of downwind leg, follow MAG 250°.

Just after Rhodon and Chevreuse towns, turn left to exit LF-R 35 through South of Dampierre-en-Yvelines to avoid interfering with IFR final approaches and VFR long final approaches.

- DEP 25L

Climb straight ahead up to 1500 ft AMSL.

Exit possible west of LF-R35 to south of DAMPIERRE.

- DEP 25R

Climb straight ahead up to 1500 ft AMSL ; avoid Magny-les-hameaux by the North staying in the South of Voisins-le-Bretonneux.

- Before the beginning of silence periods, anticipate the departure otherwise TKOF clearance could be refused.

Arrival procedures

- ARR 07/25 through S.

5 minutes before S, contact CHEVREUSE INFO or TOUSSUS TWR if SIV inactive.

The attention of pilots is drawn to the possibility of helicopter traffic at S point operating at 1500 ft.

Enter the LF-R 35 through South/South-West sector, compulsorily report at S point, at 1300 ft AMSL, then enter the outer base leg, as per MAG 300° at QFU 070° or MAG 043° at QFU 250°.

TOUSSUS LE NOBLE

k-

- ARR 07 directe

Une APP directe est possible sur proposition du contrôleur ou demande du pilote.

5 minutes avant la zone LF-R 35, contacter CHEVREUSE INFO, ou TOUSSUS si le SIV CHEVREUSE est inactif.

La longue finale s'effectue, dans la mesure du possible, dans l'axe de piste pour éviter d'interférer avec des départs VFR.

APP VFR directe 07L : contourner le cercle bleu de Magny les Hameaux par le Nord.

- ARRIVEE avant le début des plages de silence.

Se présenter à l'entrée de la LF-R35 au plus tard à 1055 (ETE : -1HR).

Prévoir au besoin un déroutement.

- ARRIVEE après la fin des plages de silence.

Se présenter à l'entrée de la LF-R35 au plus tôt à 1355 (ETE : -1 HR).

Gérer le vol afin d'éviter toute attente au voisinage de la LF-R35.

Les aéronefs libérant la piste 07R/25L par le TWY S1 doivent maintenir la position avant les pointillés avant d'engager les servitudes du TWY S.

Procédures et consignes particulières spécifiques en l'absence des services ATS

- LF-R35 inactive.

- SIV CHEVREUSE INACTIF.

Procédures VFR

- Entraînements tour de piste avions uniquement avec instructeur à bord ou en formation initiale avec accord de l'instructeur.

- Exercices particuliers interdits.

- Vols locaux de moins de vingt minutes interdits.

- Arriver obligatoirement par le point S.

- Si la piste en service est connue en exploitant les messages d'auto information, arriver au point S à 1300 ft AMSL puis s'intégrer en base extérieure.

- Si la piste en service n'est pas connue, arriver au point S à 1500 ft AMSL pour effectuer une verticale afin de procéder à l'examen de l'aérodrome puis s'intégrer en début de vent arrière.

L'attention des pilotes est attirée sur la possibilité de DEP 07 en vent arrière à 1500 ft AMSL.

- Céder la priorité aux aéronefs IFR en approche directe sur la piste 07L/25R.

- Direct ARR 07

A direct APP is possible upon ATC proposal or pilot request.

5 minutes before LF-R35, contact CHEVREUSE INFO or TOUSSUS TWR if CHEVREUSE SIV inactive.

The long final approach is performed, as far as possible, in the runway axis to avoid interfering with VFR departures.

Direct VFR APP 07L : go around the blue circle of Magny les Hameaux from the North.

- ARRIVAL before the beginning of silence periods.

Call at the entry of LF-R 35 at the latest at 1055 (SUM : - 1 HR).

If necessary, foresee a diversion.

- ARRIVAL after the end of silence periods.

Call at the entry of LF-R 35 at the soonest at 1355 (SUM : - 1 HR).

Manage the flight in order to avoid holding in the vicinity of the LF-R 35.

ACFT vacating RWY 07R/25L via TWY S1 must hold position before the dotted lines before taxiing on TWY S servitudes.

Procedures and special instructions in the absence of ATS

- Inactive LF-R35.

- SIV CHEVREUSE INACTIVE.

VFR procedures

- Aeroplane circling training only with an instructor on board or during initial training with instructor agreement.

- Particular training forbidden.

- Local flights with duration shorter than twenty minutes are prohibited.

- Compulsory arrival by S point.

- If the RWY in use is known by the ATIS, arrive at S at 1300 ft AMSL then join the outer base leg.

- If the RWY in use is unknown, arrive at S at 1500 ft AMSL to fly overhead for AD recognition then join the beginning of the downwind leg.

The attention of pilots is drawn to the possibility of DEP 07 at downwind operating at 1500 ft AMSL.

- Give way to IFR ACFT in direct approach on RWY 07L/25R.

TOUSSUS LE NOBLE

Procédure VFR de nuitProcédure permanente "VFR de nuit"

- Effectuer un circuit adapté à 1500 ft AMSL.

← - Itinéraire RBT-TSU à 1500 ft AMSL.
Voir consignes générales AIP ENR 3.5.

Procédure spécifique en présence des services ATS "VFR de nuit"

- En présence ATS : les 2 pistes sont utilisables.

Procédure spécifique en l'absence des services ATS "VFR de nuit"

En l'absence ATS : utiliser piste 07L/25R uniquement.

Equipement AD

Equipement de surveillance du trafic : AD équipé d'une visualisation radar (voir AD 1.0).

Consignes particulières de radiocommunicationConsignes particulières de radiocommunication spécifiques en présence des services ATS

A l'arrivée, pendant les HOR ATS, les ACFT contactent directement TOUSSUS Sol une fois la piste dégagée, pour demander la clairance de roulage.

Panne de radiocommunication :

- Avant la LF-R 35 : ne pas entrer sauf si une autorisation a été obtenue.

- Après avoir obtenu l'autorisation de pénétration dans la LF-R 35, si la piste n'a pas été attribuée, se présenter pour la RWY 07R/25L selon la piste en service annoncée par l'ATIS.

Consignes particulières de radiocommunication spécifiques en l'absence des services ATS

Clôture du plan de vol VFR et IFR obligatoire.
TEL : 01 56 30 13 01 (BRIA).

Night VFR procedurePermanent "night VFR" procedure

- Follow an adapted pattern at 1500 ft AMSL.

- RBT-TSU route at 1500 ft AMSL.
Refer to general instructions : AIP ENR 3.5.

Specific "night VFR" procedure during ATS SKED

- During ATS : the two runways can be used.

Specific "night VFR" procedure outside ATS SKED

In the absence of ATS use RWY 07L/25R only.

AD equipment

Traffic surveillance equipment : AD equipped with a radar display (see AD 1.0).

Special radiocommunication instructionSpecial radiocommunication instructions during ATS SKED

On arrival, during ATS SKED ACFT shall contact TOUSSUS Ground directly, once the runway is cleared, to request taxi clearance.

Radiocommunication failure :

- Before the LF-R 35 : do not enter unless after a clearance has been obtained before.

- After obtaining the authorization to enter the LF-R 35, if the runway has not been allocated, approach for RWY 07R/25L according to the runway in use announced by ATIS.

Special radiocommunication instructions in the absence of ATS

IFR and VFR closure is mandatory.
TEL : 01 56 30 13 01 (BRIA).

TOUSSUS LE NOBLE

Informations diverses / Miscellaneous

Horaires sauf indication contraire / *Timetables unless otherwise specified*
UTC HIV ; HOR ETE : - 1 HR / *UTC WIN ; SUM SKED : - 1 HR*

- 1 - **Situation / Location** : 6 km SSW Versailles (78-Yvelines).
- 2 - **ATS** : 0600-2130.
SNA RP : Service de contrôle TEL : 01 39 56 34 75 - FAX : 01 39 56 43 26.
- 3 - **VFR de nuit / Night VFR** : Agréé (voir aides lumineuses) / *Approved (see lighting aids)*.
- 4 - **Exploitant d'aérodrome / AD operator** : Paris Aéroports
Direction du Bourget et des aérodromes d'aviation générale.
Le Bourget, Bt Paul Bert
TEL permanence : 06 69 58 04 03.
Informations Redevances Aéronautiques
<https://www.parisaeroport.fr/entreprise/services-aux-compagnies-aeriennes/tarifs-redevances>
TEL : 01 74 25 49 58 ou /or 05 48 62 07 51.
- 5 - **CAA** : Délégation Ile de France (voir / *see* GEN).
- 6 - **BRIA** : LE BOURGET (voir / *see* GEN).
- 7 - **Préparation du vol / Flight preparation** : Acheminement FPL VFR / *Addressing VFR FPL* : voir / *see* GEN 12.
- 8 - **MET** : VFR : voir / *see* GEN VAC ; IFR : voir / *see* AIP GEN 3.5 ; Station :
service MET disponible auprès du centre d'Orly / *MET service available at the Orly Center*. TEL : 01 75 64 22 46.
- 9 - **Douanes, Police / Customs, Police** : - VOLS INTRA SCHENGEN ET UE :
Autorisés sous conditions de franchises (Capitaux et marchandises)
internet : www.douanes.gouv.fr
- VOLS HORS SCHENGEN (ROYAUME UNI, IRLANDE, ROUMANIE, BULGARIE, CHYPRE, CROATIE) OU HORS UE : Interdit.
- *FLIGHT WITHIN SCHENGEN AND UE* :
Authorized under conditions of franchises (funds and merchandise)
website : www.douanes.gouv.fr
- *FLIGHT OUTSIDE SCHENGEN (UNITED KINGDOM, IRELAND, ROMANIA, BULGARIA, CYPRUS, CROATIA) OR OUTSIDE EU* :
Prohibited.
- 10 - **AVT** : Carburants / *Fuel* : 100 LL - JET A1.
Lubrifiants / *Lubricants* : 80 - 80 D - 100 - 100D - Aéro DM - Aéroturbine
0600-2000. Extension possible jusqu'à 2100 sur PN de 4 HR / *Possible extension until 2100 PN 4 HR.*
Cartes de crédit / *credit cards* : TOTAL, American Express, VISA, UVAIR,
Paiement en espèces / *Cash payment.*
TEL : 01 39 56 31 26.
- 11 - **RFFS** : 0530-2130 - TEL : 01 39 56 46 58.
Niveau 3 : pendant HOR RFFS si ATS assuré
Niveau 1 : si ATS non assuré et en dehors des HOR RFFS.
Level 3 : during RFFS SKED if ATS provided.
Level 1 : if ATS not provided and outside RFFS SKED.

TOUSSUS LE NOBLE

- 12- **Péril animalier / *Wildlife strike hazard*** : Occasionnel / *Random*.
- 13- **Hangars pour aéronefs de passage / *Transient aircraft hangars*** : Possible.
- 14- **Réparations / *Repairs*** : Monomoteurs et bimoteurs ; avions et hélicoptères.
Single and twin engines ; ACFT and helicopters.
- 15- **ACB** : Divers de la région parisienne / *Various of Paris region*.
- 16- **Transports** : Taxis et autobus / *Taxis and bus*.
- 17- **Hôtels, restaurants** : Sur l'AD et à proximité / *On AD and in the vicinity*.
- ← 18- **Services d'assistance / *Handling services*** : Assistance / *Handling* :
Clean Aero Service TEL : +33 6 82 09 46 32.
- 19- **Accueil commercial / *Commercial assistance***: Air affaires assistance
TEL : +33 6 08 25 26 49 – FAX : +33 1 39 56 54 12
E-mail : airaffairesassistance@wanadoo.fr