

# ATTERRISSAGE A VUE


## Visual landing

Ouvert à la CAP  
Public air traffic

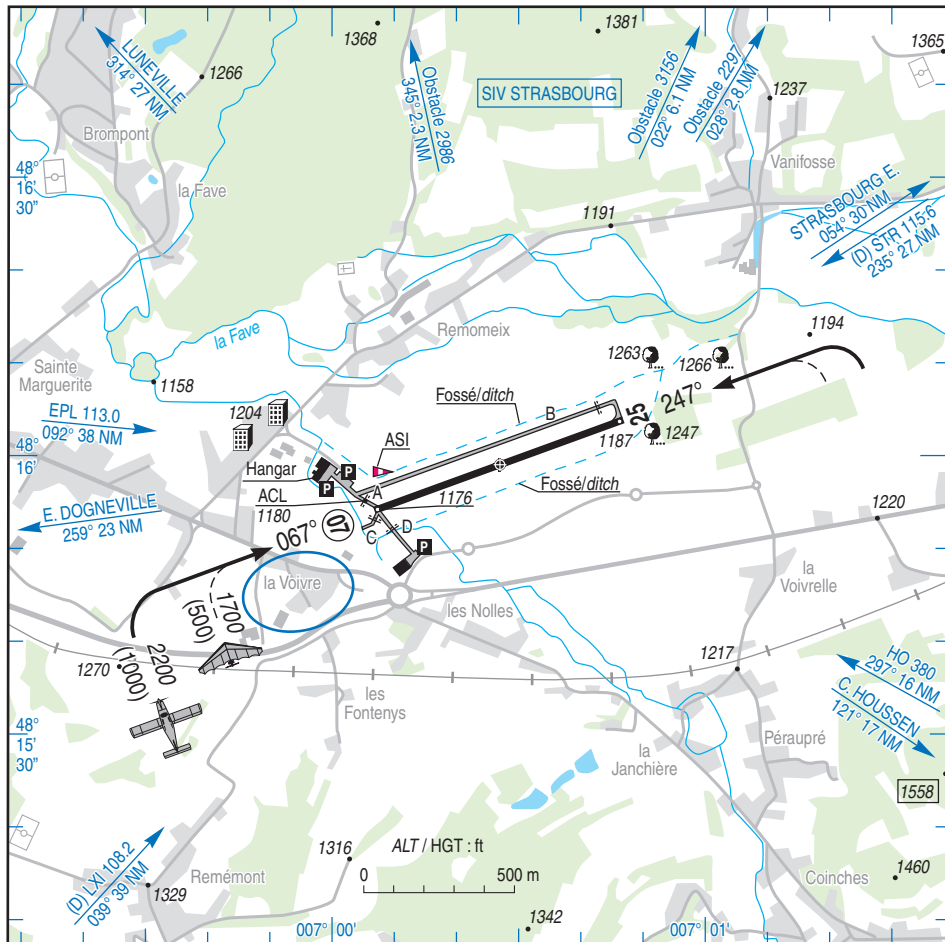
# SAINT DIE REMOMEIX

## AD 2 LFGY ATT 01

08 OCT 20

	<b>ALT AD : 1187 (43 hPa)</b> LAT : 48 15 59 N LONG : 007 00 27 E	<b>LFGY</b> VAR : 2° E (20)
-----------------------------------------------------------------------------------	-------------------------------------------------------------------------	--------------------------------

APP : NIL  
 TWR : NIL  
 A/A : 123.500



RWY	QFU	Dimensions Dimension	Nature Surface	Résistance Strength	TODA	ASDA	LDA
07	067	870 x 18	Revêtue Paved	5.7 t MAX 0.9 MPa	870	870	870
25	247						

**Aides lumineuses : NIL** **Lighting aids : NIL**

## SAINT DIE REMOMEIX

### Consignes particulières / *Special instructions*

#### Conditions d'utilisation de l'AD

AD réservé aux ACFT munis de radio.

Piste 07/25 interdite aux aéronefs dont la masse (MTOW) est supérieure à 5,7 t et aux aéronefs avec turboréacteurs.

#### Dangers à la navigation aérienne

Présence possible de parapentes près des collines au Nord et à l'Ouest de l'AD.

#### Procédures et consignes particulières

← QFU 067° préférentiel cause environnement.

Tours de piste répétitifs réservés aux pilotes basés.

TWY A limité aux aéronefs dont la largeur hors tout du train principal est inférieure ou égale à 3 m.

TWY B limité aux aéronefs dont la largeur hors tout du train principal est inférieure ou égale à 4 m.

TWY C et TWY D à usage privé, non ouverts à la CAP.

#### Activités diverses

Volige sur AD (N°6155), axe de piste, longueur 3000 m, centré sur ARP, 1700 ft / 5000 ft AAL.

LUN-SAM : 0800-1100, 1300-1800.

DIM : 0900-1100, 1330-1800 (ETE : - 1 HR).

#### AD operating conditions

AD reserved for radio-equipped ACFT.

RWY 07/25 prohibited to ACFT whose MTOW is greater than 5,7 t and to ACFT with turbojet engines.

#### Air navigation hazard

Possible presence of paragliders near hills North and West of AD.

#### Procedures and special instructions

Preferred QFU 067° due to environment.

Repetitive traffic patterns reserved for home-based pilots.

TWY A restricted to ACFT whose main gear overall width is smaller than or equal to 3 m

TWY B restricted to ACFT whose main gear overall width is smaller than or equal to 4 m.

TWY C and TWY D for private use, non public air traffic.

#### Special activities

Aerobatics at AD (NR 6155) axis RWY 07/25, length 3000 m centred on ARP, 1700 ft / 5000 ft AAL.

MON-SAT: 0800-1100, 1300-1800.

SUN: 0900-1100, 1330-1800 (SUM : - 1 HR).

### Informations diverses / *Miscellaneous*

Horaires sauf indication contraire / *Timetables unless otherwise specified*  
UTC HIV ; HOR ETE : -1HR / UTC WIN ; SKED SUM : -1HR

- 1- **Situation / Location** : 4 km ESE Saint Dié (88 - Vosges).
- 2- **ATS** : NIL.
- 3- **VFR de nuit / Night VFR** : Non agréé / *Not approved*.
- 4- **Exploitant d'aérodrome / AD operator** : ACB.
- 5- **CAA** : DSAC NE (voir / *see* GEN).
- 6- **BRIA** : LE BOURGET (voir / *see* GEN).
- 7- **Préparation du vol / Flight preparation** : Acheminement FPL VFR / *Addressing VFR FPL* : voir / *see* GEN 12.
- 8- **MET** : VFR: voir / *see* GEN VAC ; IFR: voir / *see* AIP GEN 3.5 ; Station: NIL.
- 9- **Douanes, Police / Customs, Police** : NIL.
- 10- **AVT** : Carburants / *Fuel* : 100 LL. Automate H24 : paiement carte TOTAL uniquement / *H24 dispenser: payment TOTAL card only*.  
Lubrifiants / *Lubricants* : NIL.
- 11- **RFFS** : Niveau 1 / *Level 1*.
- 12- **Péril animalier / Wildlife strike hazard** : NIL.
- 13- **Hangars pour aéronefs de passage / Transient aircraft hangars** : NIL.
- 14- **Réparations / Repairs** : Société AEROMECA Grand Est LFGY aeromeca@orange.fr  
TEL : 06 82 46 90 42
- 15- **ACB** : ACB de Saint Dié - 5 route de l'aérodrome 88100 REMOMEIX - TEL : 03 29 56 24 62.