

# ATTERRISSAGE A VUE

## Visual landing

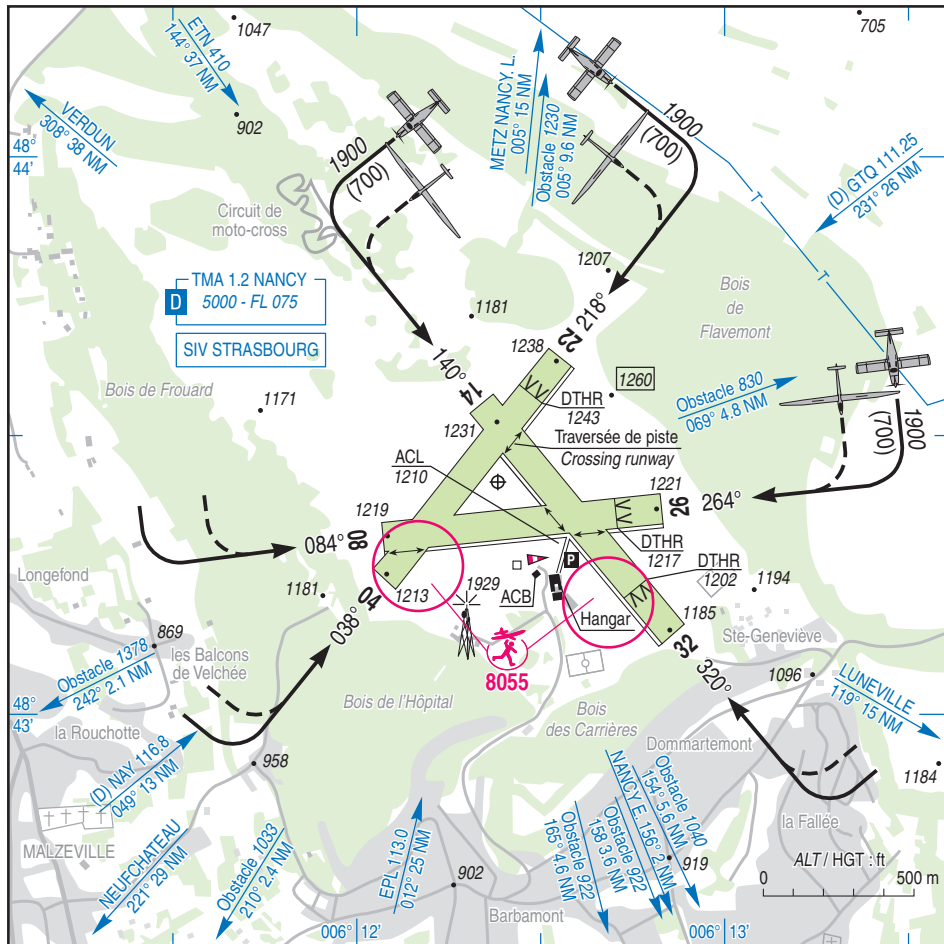
Usage restreint  
Restricted use

NANCY MALZEVILLE  
AD 2 LFEZ ATT 01

03 JAN 19

				<b>ALT AD : 1247 (45 hPa)</b> LAT : 48 43 25 N LONG : 006 12 23 E	<b>LFEZ</b> VAR : 1°E (15)
---	---	---	---	---	-------------------------------

APP : NIL  
TWR : NIL  
A/A : 136.1



RWY	QFU	Dimensions Dimension	Nature Surface	Résistance Strength	TODA	ASDA	LDA
08	084	930 x 100	Non revêtue	-	930	930	930
26	264	930 x 100	Unpaved	-	930	930	780
04	038	940 x 100	Non revêtue	-	940	940	940
22	218	940 x 100	Unpaved	-	940	940	780
14	140	990 x 100	Non revêtue	-	990	990	990
32	320	990 x 100	Unpaved	-	990	990	790

Aides lumineuses : NIL

Lighting aids : NIL

---

## NANCY MALZEVILLE

---

### Consignes particulières / *Special instructions*

#### Conditions d'utilisation de l'AD

← AD réservé aux pilotes membres de l'Union Aéronautique Métropole Grand Nancy et aux pilotes autorisés par l'exploitant.

Utilisation simultanée des pistes interdite.

Attention : câbles de treuillage déroulés sur la partie nord de la piste en service (largeur 5 m).

Présence possible d'ovins à proximité des pistes.

#### Procédures et consignes particulières

Verticale AD à 3000 ft AAL pour tout avion non basé avant intégration dans le tour de piste.

Sauf pour des raisons de sécurité, éviter le survol de l'AD en dessous de 2500 ft AAL.

Roulage : marquer l'arrêt avant toute traversée de piste.

Annoncer vos intentions sur la fréquence A/A avant de rouler ou de reprendre le roulage.

#### Activités diverses

Activité de treuillage (N°944) sur AD limitée à 2000 ft AAL, SR-SS, annoncée sur FREQ. A/A et par feu tournant installé sur le treuil.

Activité voltige (N°6154) sur AD : axe RWY 084°/264° 1000 m de part et d'autre de l'ARP, 1300 ft AAL / 5000 ft AMSL, SR-SS.

AEM (N° 8055) : Plafond 800 ft ASFC / 2100 ft AMSL.  
ETE : 0700-SS, HIV : 0800-SS.

#### *AD operating conditions*

*AD reserved for pilots members of Union Aéronautique Métropole Grand Nancy and pilots authorised by AD operator.*

*Simultaneous use of RWY prohibited.*

*Warning : towing cables unrolled on the northern part of the runway in use (width 5 m).*

*Possible presence of sheep near the RWY.*

#### *Procedures and special instructions*

*Non home based ACFT shall proceed overhead AD at 3000 ft AAL before entering the traffic circuit.*

*Except for safety reasons, avoid overflight of the AD below 2500 ft AAL.*

*Taxiing : mark the stop before crossing the RWY.*

*Announce your intentions on the A/A frequency before rolling or taxiing again.*

#### *Special activities*

*Gliders towing activity (NR 944) on AD limited to 2000 ft AAL, SR-SS, announced on A/A FREQ and rotating light on the winch.*

*Aerobatics activity (NR 6154) on AD: axis 084°/264°, 1000 m each side of the ARP, 1300 ft AAL / 5000 ft AMSL, SR-SS.*

*AEM (NR 8055): Ceiling 800 ft ASFC / 2100ft AMSL.  
SUM: 0700-SS, WIN: 0800-SS.*

---

**NANCY MALZEVILLE**

---

**Informations diverses / Miscellaneous**

Horaires sauf indication contraire / *Timetables unless otherwise specified*  
UTC HIV ; HOR ETE : -1HR / *UTC WIN* ; *SUM SKED* : -1HR

- 1 - **Situation / Location** : 4 km NNE Nancy (54 - Meurthe et Moselle).
- 2 - **ATS** : NIL.
- 3 - **VFR de nuit / Night VFR** : Non agréé / *Not approved*.
- ← 4 - **Exploitant d'aérodrome / AD operator** : Union Aéronautique Métropole Grand Nancy  
Aérodrome de Nancy Malzéville  
Chemin stratégique  
54130 SAINT MAX  
Tél : 06 60 93 44 69  
Email : uamgn@gmx.fr
- 5 - **CAA** : DSAC-NE (voir / *see* GEN).
- 6 - **BRIA** : LE BOURGET (voir / *see* GEN).
- 7 - **Préparation du vol / Flight preparation** : Acheminement FPL VFR / *Addressing VFR FPL* : voir / *see* GEN 12.
- 8 - **MET** : VFR: voir / *see* GEN VAC ; IFR: voir / *see* AIP GEN 3.5 ; Station: NIL.
- 9 - **Douanes, Police / Customs, Police** : NIL.
- 10 - **AVT** : NIL.
- 11 - **RFFS** : Niveau 1 / *Level 1*.
- 12 - **Péril animalier / Wildlife strike hazard** : NIL.
- 13 - **Hangars pour aéronefs de passage / Transient aircraft hangars** : NIL.
- 14 - **Réparations / Repairs** : NIL.
- ← 15 - **ACB** : Planeurs Grand Nancy TEL : 03 83 29 43 63 - 06 60 93 44 69  
E-mail : planeur.nancy@gmail.com  
Aéroclub Marie Marvingt Grand Nancy Métropole TEL : 06 95 30 33 74.

---

**NANCY MALZEVILLE**

---

**INFORMATIONS COMPLEMENTAIRES / ADDITIONAL INFORMATION**

Les informations ci-dessous seront intégrées dans un prochain amendement  
*The following information with a permanent matter will be published in a next AMDT*

Page	Mise à jour	Update
TXT 01	<b>Activités diverses :</b> Activité voltige 6154 réservée aux planeurs autorisés par le Club Planeurs Grand Nancy	<b>Special activities :</b> <i>Aerobatic activity NR 6154 reserved to gliders authorized by the Club Planeurs Grand Nancy</i>