

ATTERRISSAGE A VUE

Visual landing

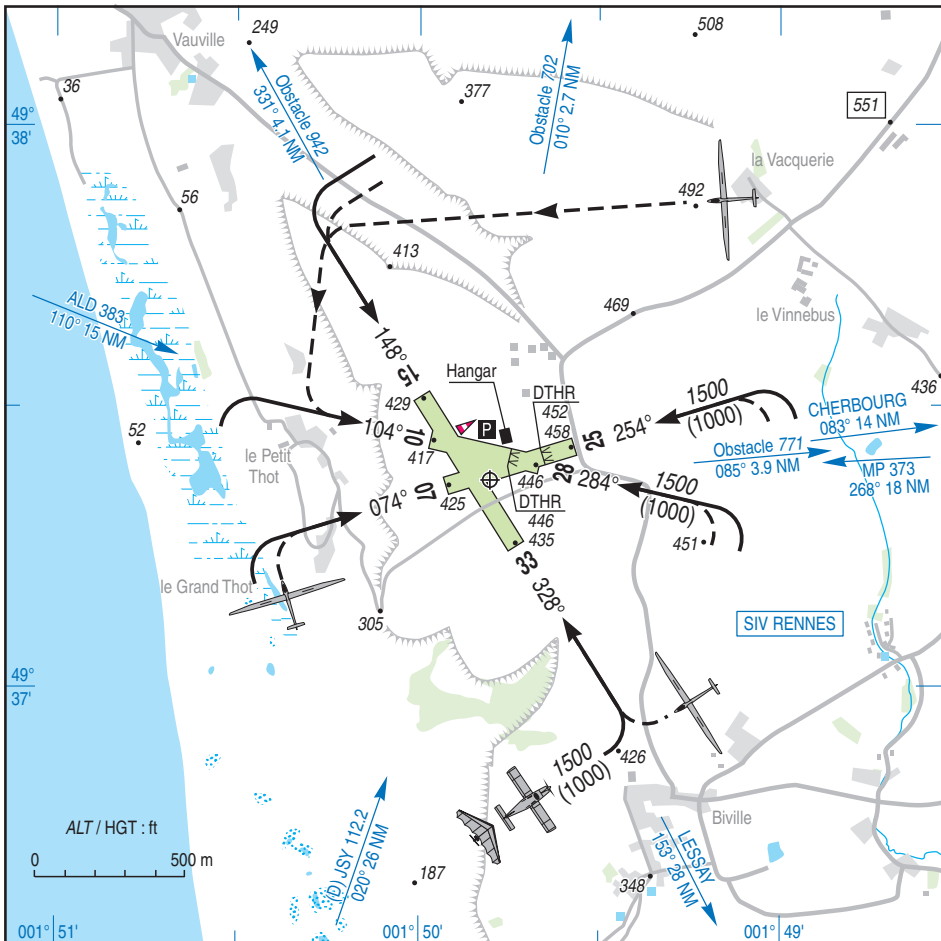
Usage restreint
Restricted use
07 OCT 21

VAUVILLE

AD 2 LFAU ATT 01

					ALT AD : 458 (17 hPa) LAT : 49 37 22 N LONG : 001 49 48 W	LFAU VAR : 0° (20)
---	---	---	---	---	--	------------------------------

APP : NIL
TWR : NIL
A/A : 122.505



RWY	QFU	Dimensions Dimension	Nature Surface	Résistance Strength	TODA	ASDA	LDA
15	148	565 x 60	Non revêtue Unpaved	-	565	565	565
33	328				565	565	565
07	074	440 x 60	Non revêtue Unpaved	-	440	440	440
25	254				440	440	320
10	104	350 x 60	Non revêtue Unpaved	-	350	350	350
28	284				350	350	250

Aides lumineuses : NIL **Lighting aids : NIL**

VAUVILLE

Consignes particulières / *Special instructions*

Conditions d'utilisation de l'AD

AD réservé au vol à voile, aux avions de servitude et aux ULM basés.
Utilisable par les hélicoptères dans les conditions définies par le directeur de la sécurité de l'Aviation Civile Ouest.

AD operating conditions

AD reserved to gliding, towing aeroplanes and home-based ULM.
Usable by helicopters in conditions defined by director of DSAC-O.

Dangers à la navigation aérienne

Site susceptible d'être envahi en quelques minutes par la brume de mer.

Air navigation hazards

AD likely to be covered by sea haze in a few minutes.

Procédures et consignes particulières

Roulage interdit hors RWY et TWY.

Procedures and special instructions

Taxiing prohibited except on RWY and TWY.

Activités diverses

Activité de voltige planeur N° 6302 : axe orienté sur la piste 07/25 de 3000 m sur 300 m centré sur 49°37'27"N - 001°49'45"W, 1500 ft AMSL - FL 045.

Activité réservée aux usagers basés, 0800-1900 (ETE : - 1 HR), HJ uniquement.

Activité treuillage planeurs et parapentes (N° 922) : HJ SFC / 1500 ft AMSL. Treuil équipé de gyrophare.

Special activities

Glider aerobatic activity NR 6302 : RWY 07/25 axis, 3000 m of length and 300 m of width, centered on 49°37'27"N-001°49'45"W, 1500 AMSL-FL045.

Activity reserved for home based gliders, 0800-1900 (SUM : - 1 HR), HJ only.

Gliders and paragliding winching activity (NR 922): HJ SFC / 1500 ft AMSL. Rotaring light set up on winch.

Informations diverses / *Miscellaneous*

Horaires sauf indication contraire / *Timetables unless otherwise specified*
UTC HIV ; HOR ETE : -1HR / UTC WIN ; SKED SUM : -1HR

- 1 - **Situation / Location** : 1.7 km SSE Vauville (50 - Manche).
- 2 - **ATS** : NIL.
- 3 - **VFR de nuit / Night VFR** : Non agréé / *Not approved*.
- 4 - **Exploitant d'aérodrome / AD operator** : ACB.
- 5 - **CAA** : DSAC-O (voir / *see* GEN).
- 6 - **BRIA** : BORDEAUX (voir / *see* GEN).
- 7 - **Préparation du vol / Flight preparation** : Acheminement PLN VFR / *Addressing VFR FPL* : voir / *see* GEN12.
- 8 - **MET** : VFR : voir / *see* GEN VAC ; IFR : voir / *see* AIP GEN 3.5 ; Station : NIL.
- 9 - **Douanes, Police / Customs, Police** : NIL.
- 10 - **AVT** : NIL.
- 11 - **RFFS** : Niveau 1 / *Level 1*.
- 12 - **Péril animalier / Wildlife strike hazard** : NIL.
- 13 - **Hangars pour aéronefs de passage / Transient aircraft hangars** : NIL.
- 14 - **Réparations / Repairs** : NIL.
- 15 - **ACB** : Centre de VAV de Vauville Hague - Aérodrome "Le Camp Maneyrol" - VAUVILLE - 50440 LE HAGUE
TEL : 02 33 52 77 72.