


ATTERRISSAGE A VUE

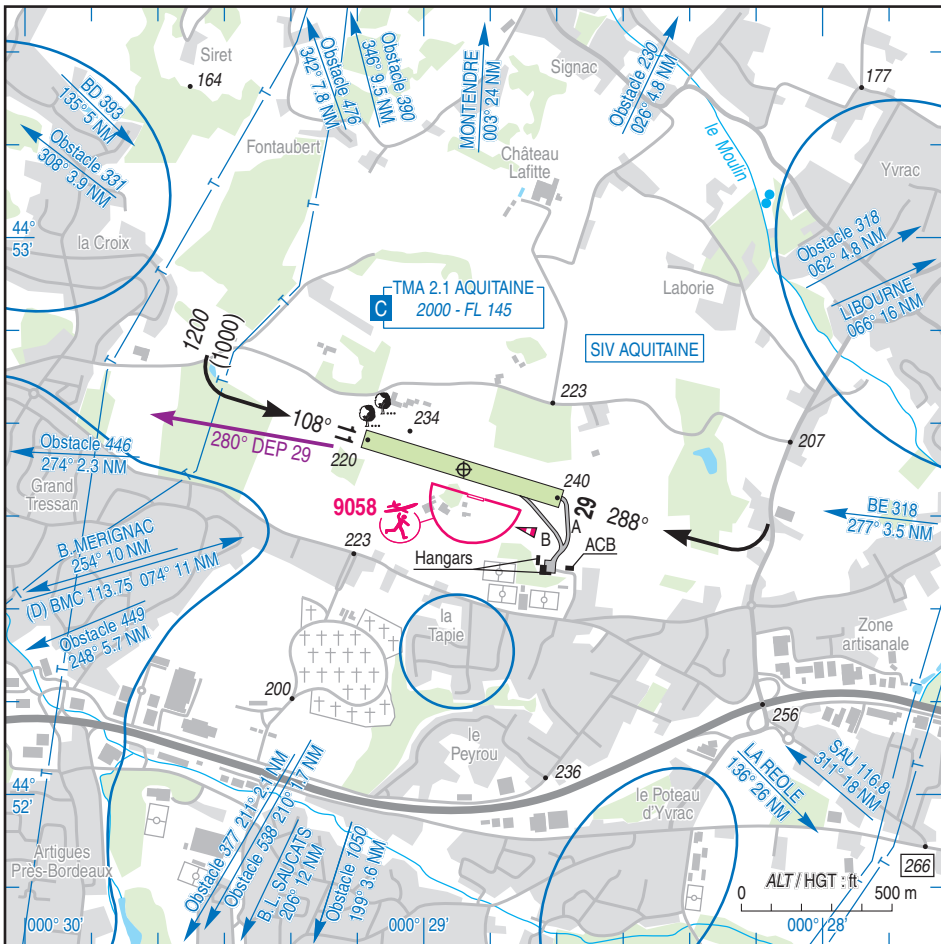
Visual landing

Usage restreint
Restricted use
26 MAY 16

BORDEAUX YVRAC
AD 2 LFDY ATT 01

	<p>ALT AD : 244 (9 hPa) LAT : 44 52 35 N LONG : 000 28 54 W</p>	<p>LFDY VAR : 0° (15)</p>
---	--	--------------------------------------

APP : NIL
TWR : NIL
A/A : 119.950



RWY	QFU	Dimensions Dimension	Nature Surface	Résistance Strength	TODA	ASDA	LDA
11	108	685 x 50	Non revêtue Unpaved	-	685	685	685
29	288				685	685	685

Aides lumineuses : NIL

Lighting aids : NIL

BORDEAUX YVRAC

Consignes particulières / *Special instructions*

Conditions d'utilisation de l'AD

AD réservé aux ACFT basés et à ceux basés sur les AD voisins (1).

AD interdit aux ULM, excepté les ULM 3 axes.

AD réservé aux ACFT munis de radio.

AD interdit aux ACFT multimoteurs, aux ACFT monomoteurs dont la puissance dépasse 300 CV, à tout HEL et à tout élève n'appartenant pas à l'ACB de BORDEAUX YVRAC.

Dangers à la navigation aérienne

Présence d'arbres en bordure Nord de la piste 11.

Procédures et consignes particulières

Roulage interdit hors RWY et TWY.

Voies de circulation A et B non revêtues : partie centrale revêtue sur 3,80 m de large.

Activités diverses

← AEM N° 9058 : 500 ft ASFC, SR-SS.

AD operating conditions

AD reserved for home based ACFT and ACFT based on the neighbouring AD (1).

AD prohibited for ULM other than the 3 axes.

AD reserved for radio equipped ACFT.

AD prohibited for multi engine ACFT, single engine ACFT with power greater than 300 HP, any HEL, and any training pilot not belonging to BORDEAUX YVRAC ACB.

Air navigation hazards

Trees on the North side of RWY 11.

Procedures and special instructions

Taxiing prohibited except on RWY and TWY.

Taxiways A and B uncoated: party central coated on 3,80 meters wide.

Special activities

AEM NR 9058: 500 ft ASFC, SR-SS.

(1) AD voisins / *Neighbouring AD* : B. MERIGNAC, B.L. SAUCATS, LIBOURNE, MONTENDRE.

Informations diverses / *Miscellaneous*

← Horaires sauf indication contraire / *Timetables unless otherwise specified*
UTC HIV ; HOR ETE : -1HR / *UTC WIN ; SKED SUM : -1HR*

- 1 - **Situation / Location** : 7 km E Bordeaux (33 Gironde).
- 2 - **ATS** : NIL.
- 3 - **VFR de nuit / Night VFR** : Non agréé / *Not approved*.
- 4 - **Exploitant d'aérodrome / AD operator** : ACB.
- 5 - **AVA** : DSAC Sud-Ouest (voir / *see GEN*).
- 6 - **BRIA** : BORDEAUX (voir / *see GEN*).
- 7 - **Préparation du vol / Flight preparation** : Acheminement PLN VFR / *Addressing VFR FPL* : voir / *see GEN12*.
- 8 - **MET** : VFR: voir / *see GEN VAC* ; IFR: voir / *see AIP GEN 3.5* ; Station: NIL.
- 9 - **Douanes, Police / Customs, Police** : NIL.
- 10 - **AVT** : Carburant / *Fuel* : 100LL - Lubrifiant / *Lubricant* : W 80 (CIV-MIL) HJ.
- 11 - **SSLIA** : Niveau 1 / *Level 1*.
- 12 - **Péril animalier / Wildlife strike hazard** : NIL.
- 13 - **Hangars pour aéronefs de passage / Transient aircraft hangars** : NIL.
- 14 - **Réparations / Repairs** : NIL.
- 15 - **ACB** : BORDEAUX YVRAC ACB TEL : 05 56 06 68 14.
E-mail : yvrac.aeroclub@wanadoo.fr
- 16 - **Restaurants** : Sur / *At AD*.