

APPROCHE A VUE

Visual approach

Usage restreint
Restricted use

HYERES LE PALYVESTRE

AD 2 LFTH APP 01

11 OCT 2018



ALT AD : 13 (1 hPa)

LAT : 43 05 50 N
LONG : 006 08 46 E

LFTH
VAR : 1°E (15)

APP : TOULON Approche/Approach 126.325 - 118.825 (1)

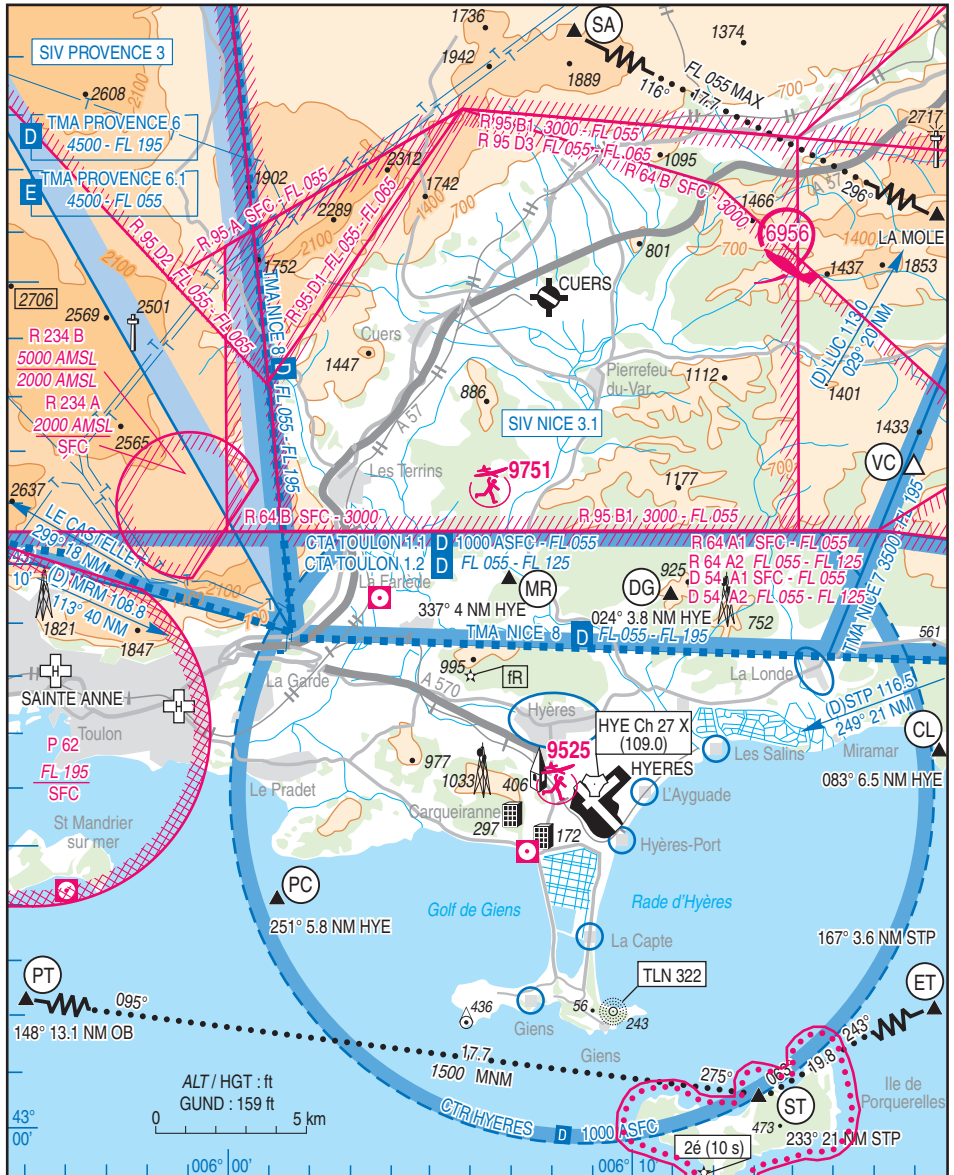
TWR : 121.0 - 121.8(s)

GND (SOL) : 121.8

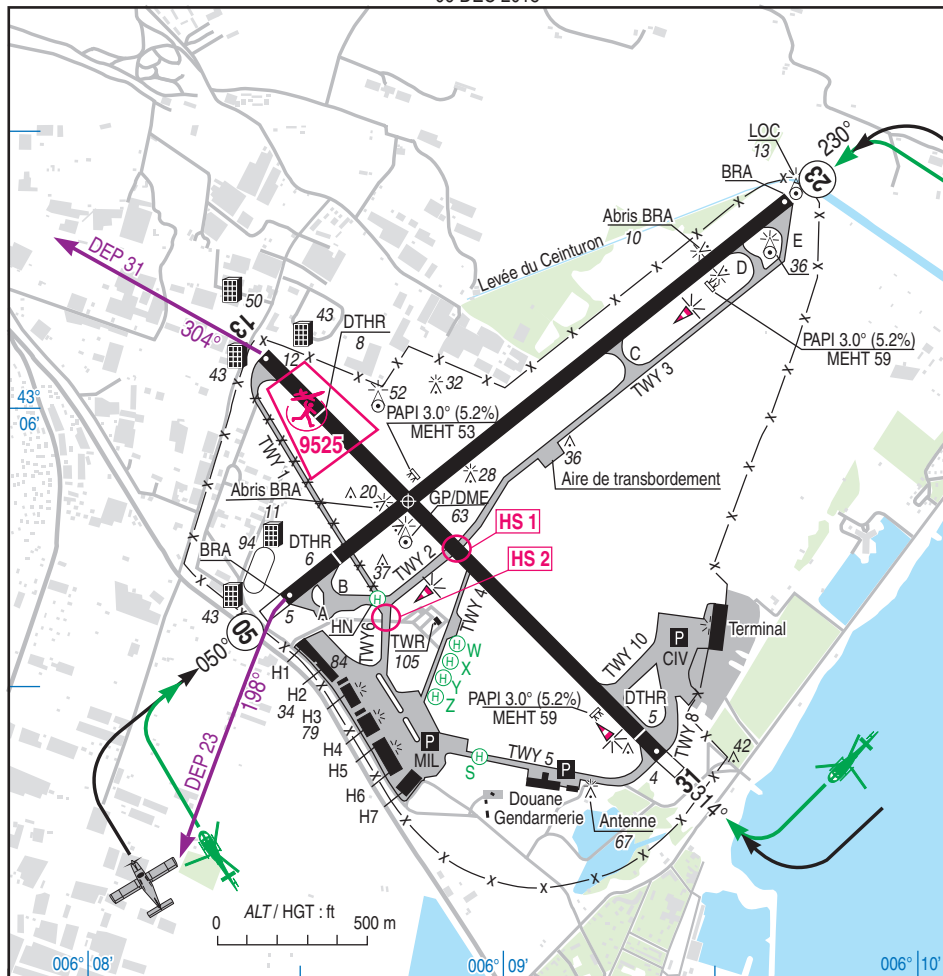
ATIS : 129.650

(1) Transit VFR 126.325 - RAI hors ATS

VDF



06 DEC 2018



RWY	QFU	Dimensions Dimension	Nature Surface	Résistance Strength	TODA	ASDA	LDA
05 23	050 230	2123 x 45	Revêtu Paved	36 F/C/W/T	2123 2123	2123 2235	1904 2123
13 31	134 314	1902 x 45	Revêtu Paved	27 F/C/W/T	1902 1902	1902/2044 (1) 1902	1621 1793

(1) de jour uniquement - SWY non balisé de nuit / day only, no light

- Brins BAK en place suivant les besoins de la défense - Annoncé par NOTAM et ATIS /
In place according to defense needs - Announced by NOTAM or ATIS.

- Aires de poser HEL S, W, X, Y, Z réservées étatiques / Helipads S, W, X, Y, Z reserved for administrations.

Aides lumineuses :

HI RWY 05/23 - BI RWY 13/31

Lighting Aids :

LIH RWY 05/23 - LIL RWY 13/31

13 SEP 2018

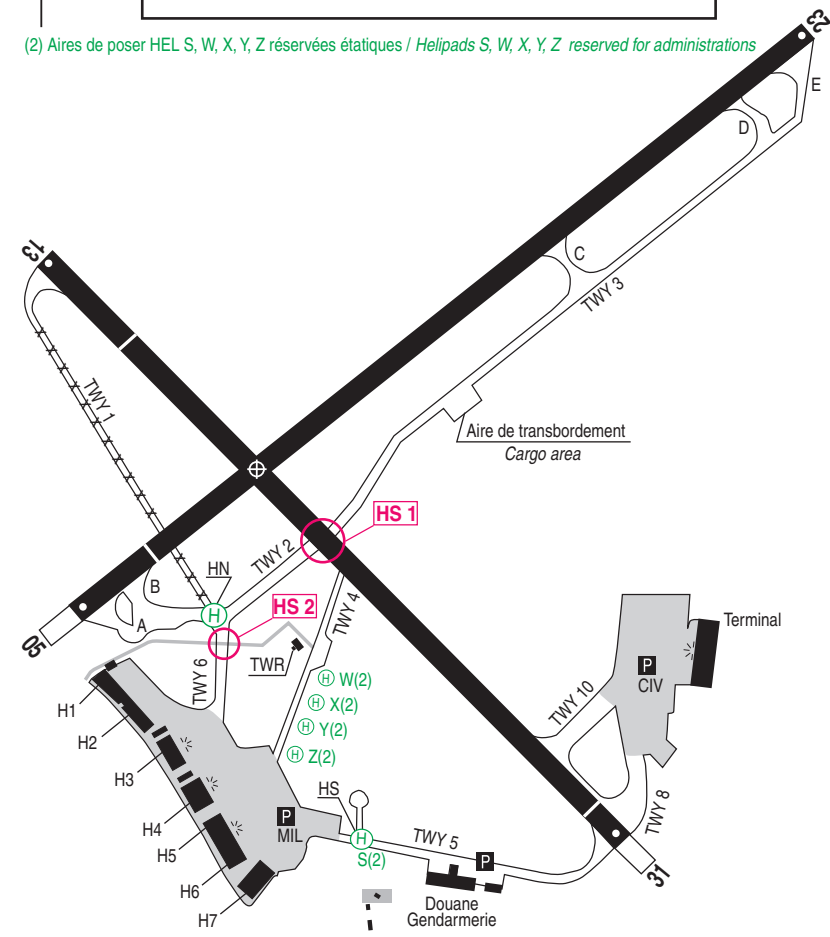
N

ATTENTION PARTICULIERE / CAUTION

HS 1 : TWY 2 traversant la RWY 13/31. Risque d'incursion de RWY /
TWY 2 crossing RWY 13/31. Risk of incursion on RWY

HS 2 : Route traversant TWY 6. Risque d'incursion /
Road crossing TWY 6. Risk of incursion

(2) Aires de poser HEL S, W, X, Y, Z réservées étatiques / Helipads S, W, X, Y, Z reserved for administrations



ALT / HGT : ft

0 500 m

HYERES LE PALYVESTRE

Consignes particulières / *Special instructions*

Conditions d'utilisation de l'AD

RWY 05/23 : Piste principale

RWY 13/31 : Secondaire utilisable uniquement lorsque les conditions MET ne permettent plus l'utilisation de la 05/23 ou en cas d'indisponibilité de celle-ci

RWY 13 : LDG interdit sauf accord du directeur d'AD

Limitation vent : tous QFU, limitation vents traversier maximum 25 kts RWY sèche, 20 kts RWY mouillée, calculée sur vent moyen

Afin de diminuer les nuisances sonores, RWY 05/23 privilégiée au TKOF si les conditions MET le permettent

Pour ACFT CIV :

Accueil prioritaire au trafic MIL. Accueil du trafic CIV selon protocole. Dans les HOR ATS

Utilisable par ACFT sous FPL avec les critères suivant :

- ACFT : masse > 5,7 t ou 10 PAX. Autres, sur accord du concessionnaire civil

- HEL : masse > 2,7 t ou 6 PAX

HEL sans ces critères peuvent être admis dans le cadre de travail aérien ou de transport de PAX en correspondance avec les ACFT utilisant l'AD

PPR adressé au concessionnaire civil avec PN suivants :

- Vols commerciaux réguliers : 2 semaines

- Vols non réguliers pendant les HOR ATS

- 4 H pour un exploitant de l'espace CE, de la Suisse ou en provenance/destination des Etats-Unis et du Canada

- 24 H dans les autres cas

Contacteur Toulon OPS 131.550 avant de pénétrer ou de circuler sur le PRKG de l'aérogare ou 131.910 pour le PRKG aviation d'affaire

Pour ACFT Etat :

PPR obligatoire (uniquement par MSG ou

bdv.ban-hye@marine.defense.gouv.fr et

aero-hyeres.oqcla.fct@intradef.gouv.fr)

Post combustion interdite sauf dérogation accordée par CDT de l'AD

Restrictions d'utilisation pour réacteurs de combat MIL

LDG interdit du 01 JUL au 31 AUG. Des dérogations peuvent être accordées par le directeur d'AD

Procédures et consignes particulières

HEL : DEP 500 ft - ARR 800 ft

Procédures de DEP :

Mise en route après accord de la TWR

Aire de retournement extrémité des RWY 05, 23, 31 jusqu'à A 321

Aire de retournement adaptée extrémité de RWY 13 jusqu'à A 321

AD operating conditions

RWY 05/23: Main runway

RWY 13/31: Secondary usable only if 05/23 use is not allowed by MET conditions or is not available

RWY 13: LDG prohibited except AD director agreement

Wind limitations: all QFU, limitation cross wind maximum 25 kts dry RWY, 20 kts wet RWY, calculated on medium wind

In order to reduce noise pollution, RWY 05/23 preferential for TKOF, whenever MET conditions allow it

For CIV ACFT:

Priority reception to MIL traffic. CIV traffic reception according to protocol. During ATS HOR

Usable by ACFT with FPL with the following features:

- ACFT: weight > 5,7 t or 10 PAX. Others, with agreement of civilian airport concessionary

- HEL: weight > 2,7 t or 6 PAX;

HEL without these features could be admitted as part of air work or PAX transport in connection with the ACFT using AD

PPR sent to civil concessionary with the following PN:

- Regular flights: 2 weeks

- Unregular flights during ATS HOR

- 4 H for a manager of the EU and Switzerland or from/to US and Canada

- 24 h in other case

Contact Toulon OPS 131.550 before entering or moving on the air terminal PRKG or 131.910 for private PRKG

For State ACFT:

Compulsory PPR (solely by MSG or

bdv.ban-hye@marine.defense.gouv.fr and

aero-hyeres.oqcla.fct@intradef.gouv.fr)

The afterburning is prohibited except exemption given by AD CDT

Jets combat ACFT restrictions:

LDG prohibited from 01 JUL to 31 AUG. Some derogation can be granted by flight director

Procedures and special instructions

HEL: DEP 500 ft - ARR 800 ft

DEP procedures:

Starting after TWR authorization

Turning pad at the end of RWY 05, 23, 31 as far as A 321

Turning pad fitted to end of RWY 13 as far as A 321

HYERES LE PALYVESTRE

RWY 23 : En fin de bande QDM 198 impératif, ACFT doivent survoler à MNM 21 ft une route située à 180 m de l'extrémité RWY 23

RWY 05 : Monter 1000 ft dans l'axe jusqu'au travers nord des Salins puis mise de cap

RWY 31 : En fin de bande suivre QDM 304

RWY 13 : Monter dans l'axe QDM 140 pendant 30s puis mise de cap.

Transit VFR :

Contacter Toulon APP

RWY 23: At the end of the strip, compulsory QDM 198, ACFT have to overfly at MNM 21 ft a road located at a distance of 180 m from end of RWY 23

RWY 05: Climb 1000 ft straight ahead , till north of "Les Salins" before turning

RWY 31: At the end of the RWY follow QDM 304

RWY 13: Climb QDM 140 during 30s then resume navigation.

VFR Transit:

Contact Toulon APP

Points de compte-rendu / Reporting points

Points	Coordonnées / Coordinates	Nom / Name
VC	43°11'30"N - 006°16'49"E	Pointe NE du golf de Valcros / <i>NE point of Valcros golf</i>
ET	43°09'41"N - 006°37'05"E	Cap Lardier
ST	43°00'48"N - 006°12'59"E	Pointe lequin - Iles de Porquerolles
PT	43°02'30"N - 005°49'00"E	Cap Sicie
WT	43°08'39"N - 005°36'16"E	1 NM sud / <i>south</i> Cap de l'Aigle
CL	43°06'37"N - 006°17'41"E	Cap de Leoube
DG	43°09'28"N - 006°11'01"E	Chapeau de Gendarme
MR	43°09'46"N - 006°06'57"E	Mont Redon
PC	43°04'14"N - 006°01'18"E	Pointe de Carqueiranne

VFR spécial

ACFT VIS : 1500 m Plafond : hors nuages

HEL VIS : 800 m Plafond : hors nuages

VFR de nuit

Agréé avec limitations. Circuits à 1500 ft

Equipement AD

RWY 05/23 : Brins BAK en place suivant les besoins de la Défense , annoncé par NOTAM et ATIS et en permanence 1 BRA à chaînes 7 cm hors sol à chaque extrémité de RWY

↳ Le roulage sur les BRA est déconseillé aux ACFT ayant de petites roues ou une faible garde au sol

Activités particulières

AEM (NR 9525) : Vols radiocommandés. SFC à 700 ft

ASFC

SAM, DIM et JF : HJ suivant protocole

→ Activité de parachutage annoncée par service ATS

Special VFR

ACFT VIS: 1500 m Ceiling: out of clouds

HEL VIS: 800 m Ceiling: out of clouds

Night VFR

Approved with limitations. Circuits at 1500 ft

AD equipment

RWY 05/23 BAK strands in place according to Defense needs, announced by NOTAM or ATIS and permanently 1 chains BRA 7 cm off ground at each end of RWY

Taxiing on BRA is not recommended to ACFT with small wheels or low ground

Special activities

AEM (NR 9525): Remote piloted flights. SFC to 700 ft

ASFC

SAT, SUN and HOL: HJ according to protocol

Airdropping activity announced by ATS

HYERES LE PALYVESTRE

Informations diverses / Miscellaneous

Horaires sauf indication contraire / *Timetables unless otherwise specified*
UTC HIV ; HOR ETE : -1HR / UTC WIN ; SKED SUM: -1HR

1 - Situation / Location : 3 km SE Hyères (83 - Var)

2 - ATS : LUN-VEN / MON-FRI : 0530-2200

SAM / SAT : 0600-2000

DIM / SUN : 0800-2200

3 - VFR de nuit / Night VFR : Agréé avec limitations (réservé aux pilotes autorisés par le CDT de l'AD) /
Approved with limitations (reserved to pilots authorized by AD CDT)

4 - Exploitant d'aérodrome / AD operator : Ministère des Armées (FNF) BCRM TOULON

BAN HYERES - Service CLA/OPS

BP 200

83800 TOULON CEDEX 9

☎ 04 22 44 43 07 - TEL MIL : 831 734 4307

bdv.ban-hye@marine.defense.gouv.fr

aero-hyeres.oqcla.fct@intra.def.gouv.fr

Concessionnaire civil

Aéroport de TOULON

Boulevard de la Marine - 83400 HYERES

☎ 04 94 00 83 83 (STD) - FAX : 04 94 00 84 71 ou

traficops@toulon-hyeres.aeroport.fr ou TLNAPXH

Chef d'escale : 06 78 68 43 90 / 06 13 54 60 52

5 - AVA : Délégation COTE D'AZUR (voir / see GEN)

6 - BNIA : BORDEAUX (voir / see GEN)

7 - Préparation du vol / Flight preparation : Acheminement PLN VFR / Addressing VFR FPL : voir / see GEN 12

BIA : HOR ATS ☎ 04 22 44 42 08 **BDP :** H24 : ☎ 04 22 44 45 07

8 - MET : VFR : voir / see GEN VAC IFR : voir / see AIP GEN 3.5

Station MIL HOR ATS : ☎ 04 22 44 46 08 - 04 22 44 41 29 - aero-hyeres.previ-meteo.fct@intra.def.gouv.fr

et meteo.ban-hye@hotmail.com

9 - Douanes, Police / Customs, Police : O/R

10 - AVT : Carburants / Fuel : F 34 (MIL)

Lubrifiants / Oil : O 135 - O 138 - O 147 - O 150 - O 159 - Autres lubrifiants / Others Oil : O/R (voir GTP)

Autres / Others : H 515 - C 630

MIL : HOR ATS

CIV / CIV : 0500-2000, O/R la veille / The day before

11 - SSLIA : HOR ATS : OACI : Niveau / Level 7 - OTAN : Niveau / Level 7

H24 Niveau / Level 5

12 - Péril animalier / Wildlife strike hazard : Oui / Yes

13 - Hangars pour aéronefs de passage / Transient aircraft hangar : NIL

14 - Réparations / Repairs : NIL

15 - ACB : NIL

16 - Transports / Transports : Cars MIL selon HOR de travail / Mil buses depending on working HOR

17 - Hôtel, Restaurants : Sur AD : MIL seulement / On AD: MIL only

18 - Divers / Miscellaneous : Assistance pour ACFT et HEL d'affaires par une compagnie basée autorisée /
Handling for business ACFT and HEL by an approved based company