

ATTERRISSAGE A VUE

Visual landing

Ouvert à la CAP
Public air traffic

LE HAVRE OCTEVILLE

AD 2 LFOH ATT 01

29 MAR 18

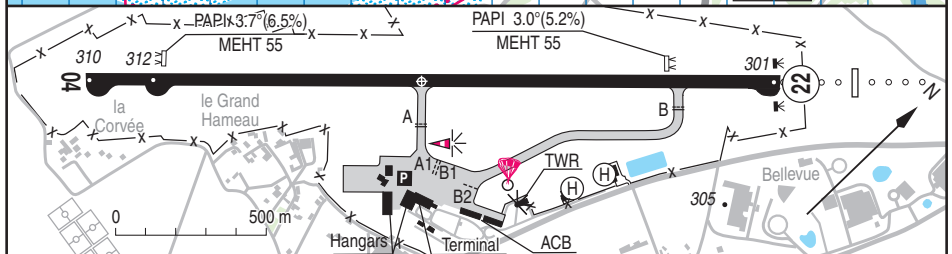
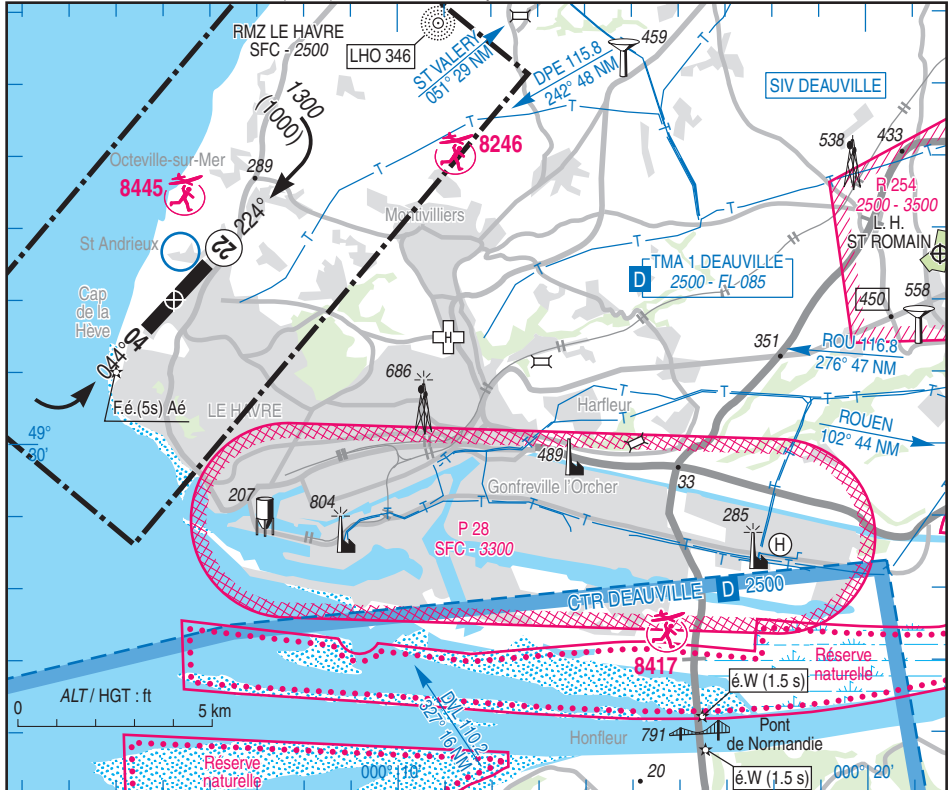
					ALT AD : 313 (11 hPa) LAT : 49 32 02 N LONG : 000 05 17 E	LFOH VAR : 1°W (15)
---	---	---	---	---	--	-------------------------------

APP : DEAUVILLE Approche/Approach 120.350

TWR : NIL

AFIS : 135.2 Absence ATS : A/A (135.2) FR seulement / only

STAP : Absence ATS : 135.2 FR seulement / only



RWY	QFU	Dimensions Dimension	Nature Surface	Résistance Strength	TODA	ASDA	LDA
04 22	044 224	2300 x 40	Revêtue Paved	52 F/C/W/T	2300 2300	2300 2300	2300 2300

Aides lumineuses :

RWY 04/22 : HI ; RWY 22 : Ligne d'approche HI : 420 m
PCL (voir TXT).

Lighting aids :

RWY 04/22 : LIH ; RWY 22 : LIH approach centerline : 420 m
PCL (see TXT).

LE HAVRE OCTEVILLE

Consignes particulières / *Special instructions*

Conditions d'utilisation de l'AD

AD réservé aux ACFT munis de radio.

RWY 04 et 22 interdites par vent traversier supérieur à :

- 20 kt sur piste humide,
- 25 kt sur piste sèche.

Dangers à la navigation aérienne

Présence d'oiseaux de mer toute l'année.

Site susceptible d'être envahi en quelques minutes par la brume de mer.

Par vents de secteurs W à NW : cisaillement et forte turbulence possibles entre le seuil 04 et la bretelle centrale.

Procédures et consignes particulières

Demande de mise en route obligatoire pendant HOR ATS.

QFU 224° préférentiel cause procédure IFR.

TWY A limité aux ACFT dont l'envergure est inférieure à 36 m et dont la largeur hors tout du train principal est inférieure à 9 m.

Equipement AD

← STAP, paramètres disponibles : vent, base des nuages, RVR, T, DP, QNH, QFE et info particulières.

Activités particulières

Activité PUL et parapente :

- au Cap de la Hève : MAX 150 ft ASFC.
- site St-Andrieux (entre les travers N et NW du seuil 22).

MAX 350 ft ASFC hors HOR ATS.

MAX 150 ft ASFC jusqu'à Cauville, puis 350 ft ASFC jusqu'à la sortie de zone pendant HOR ATS.

Parachutage sur AD (N° 238), SR-SS, et de nuit pendant les horaires ATS, FL 140. Activité réelle connue de LE HAVRE INFO ou A/A et de DEAUVILLE INFO.

Voltige sur axe de piste 04/22 (N° 6290) 2500 ft AMSL / 5000 ft AMSL - LUN-VEN : SR-SS - SAM-DIM et JF : 0800-1100, 1400-1800 (ETE : - 1 HR).

Activité réservée aux pilotes autorisés par la DSAC Ouest et selon protocole.

AD operating conditions

AD reserved for radio-equipped ACFT.

RWY 04 and 22 prohibited if crosswind higher than:

- 20 kt on wet RWY,
- 25 kt on dry RWY.

Air navigation hazards

Sea bird strike hazard all year long.

Site likely to be covered by sea haze in a few minutes.

If wind from W to NW: possibility of wind shear and turbulences between THR RWY 04 and mid-taxiway.

Procedures and special instructions

Start up request mandatory during ATS SKED.

Preferred QFU 224°, due to IFR operations.

TWY A restricted to ACFT whose wingspan is lower than 36 m and whose main gear overall width is lower than 9 m.

AD equipment

STAP, available data: wind, cloud base, RVR, T, DP, QNH, QFE and specific datas.

Special activities

PUL and downhill parajump activities:

- at "Cap de la Hève": MAX 150 ft ASFC.
- at "St-Andrieux" (between abeam N and NW of threshold 22).

MAX 350 ft ASFC outside ATS SKED. MAX 150 ft ASFC till Cauville then 350 ft ASFC till area limits during ATS SKED.

PJE on AD (NR 238), SR-SS and at night during ATS opening hours, FL 140. Activity known by LE HAVRE INFO or A/A and by DEAUVILLE information.

Aerobatics (NR 6290) at AD over RWY 04/22 center line, 2500 ft AMSL / 5000 ft AMSL - MON-FRI: SR-SS - SAT-SUN and public HOL: 0800-1100, 1400-1800 (SUM: - 1 HR). Activity reserved for pilots authorized by DSAC Ouest and according to protocol.

LE HAVRE OCTEVILLE

Informations diverses / Miscellaneous

Horaires sauf indication contraire / *Timetables unless otherwise specified*
 UTC HIV ; HOR ETE : -1HR / *UTC WIN ; SKED SUM : -1HR*

- 1 - **Situation / Location** : 5 km NNW Le Havre (76 - Seine Maritime).
- 2 - **ATS** : AFIS : HIV : LUN-VEN : 0800-1700
 SAM -DIM et JF : 0900-1600
 ETE : LUN-DIM et JF : 0600-1700
 Extension sur PPR TEL : 02 35 54 65 00/06 08 27 57 84 (HORS HOR)
 E-mail : lehavre.aeroport@edeis.com
 AFIS : WIN: MON-FRI: 0800-1700
 SAT-SUN and HOL: 0900-1600
 SUM: MON-SUN and HOL: 0600-1700
 Extension on PPR TEL: 02 35 54 65 00/06 08 27 57 84 (Outside SKED)
 E-mail : lehavre.aeroport@edeis.com
- 3 - **VFR de nuit / Night VFR** : Agréé / *Approved*.
- 4 - **Exploitant d'aérodrome / AD operator** : Société d'Exploitation du Havre Aéroport (SEHA).
 Aéroport du Havre - 76620 LE HAVRE.
 TEL : 02 35 54 65 00 - FAX : 02 35 54 65 29.
- 5 - **CAA** : DSAC - O (voir / *see GEN*).
- 6 - **BRIA** : BORDEAUX (voir / *see GEN*).
- 7 - **Préparation du vol / Flight preparation** : Accès internet auprès de l'exploitant.
Internet connection from AD operator.
 Acheminement FPL VFR / *Addressing VFR FPL* : voir / *see GEN12*.
- 8 - **MET** : VFR : voir / *see GEN VAC* ; IFR : voir / *see AIP GEN 3.5* ; Station : NIL.
- 9 - **Douanes, Police / Customs, Police** : HJ : O/R 02 HR et / *and HN : O/R avant / before 1700.*
 TEL / FAX exploitant d'aérodrome / *AD operator.*
 SITA : LEHAPXH - RSFTA / *AFTN* : LFOHXHAK.
- 10 - **AVT** : Carburant / *Fuel* 100 LL - JET A1.
 HOR ATS / *ATS SKED.*
 Carte crédit TOTAL, American express, carte bleue, paiement comptant.
TOTAL credit card, American express, credit card, cash payment.
- 11 - **RFFS** : HIV : LUN-VEN : 0800-1700 niveau 5
 SAM-DIM et JF : 0900-1600 niveau 2
 ETE : LUN-VEN : 0600-1700 niveau 5
 SAM-DIM et JF : 0600-1700 niveau 2
 Niveau 6 et 7 sur demande
 WIN: MON-FRI: 0800-1700 level 5
 SAT-SUN and HOL: 0900-1600 level 2
 SUM: MON-FRI: 0600-1700 level 5
 SAT-SUN and HOL: 0600-1700 level 2
 Level 6 and 7 O/R
- 12 - **Péril animalier / Wildlife strike hazard** : Occasionnel / *Random - O/R.*
- 13 - **Hangars pour aéronefs de passage / Transient aircraft hangars** : Possible.
- 14 - **Réparations / Repairs** : NIL.
- 15 - **ACB** : TEL : 02 35 48 35 91.
- 16 - **Transports / Transport** : Autobus, taxis O/R, voitures de location / *Buses, taxi O/R, car rental.*
- 17 - **Hotels, restaurants / Hotels, restaurants** : Sur AD / *On AD.*