

ATTERRISSAGE A VUE

Visual landing

Ouvert à la CAP
Public air traffic

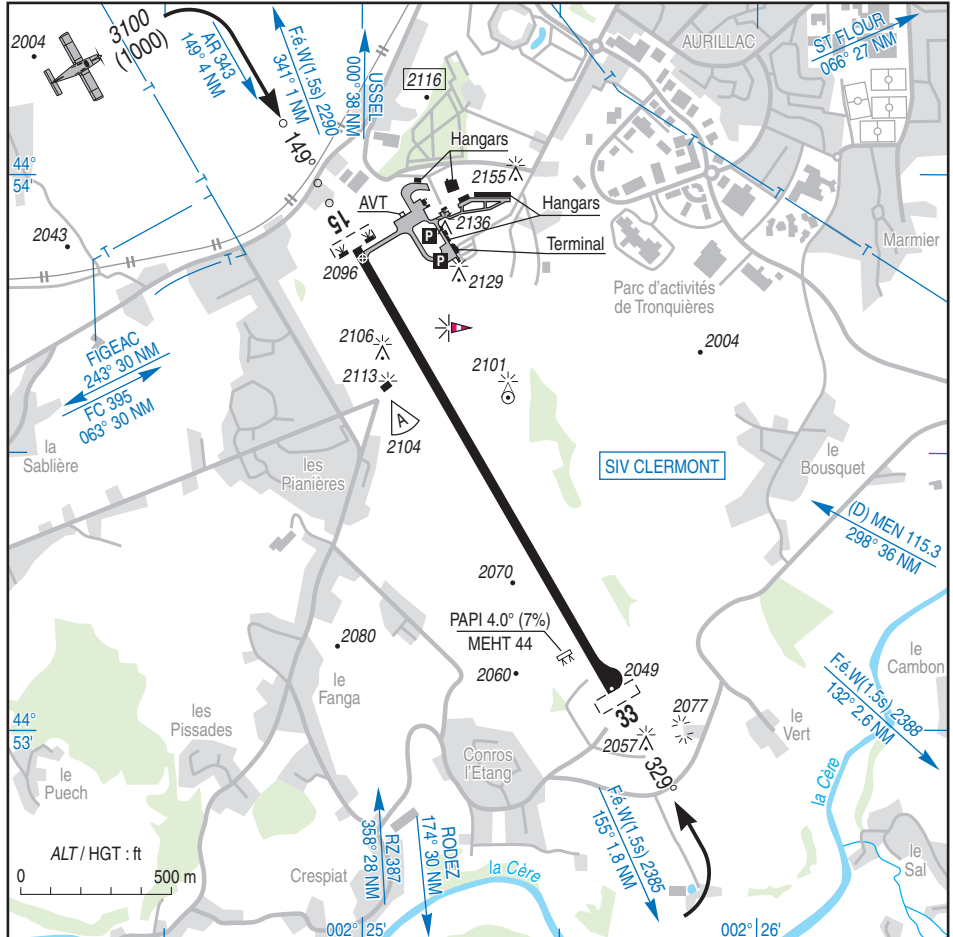
AURILLAC

AD 2 LFLW ATT 01

19 JUL 18

	ALT AD : 2096 (75 hPa) LAT : 44 53 51 N LONG : 002 25 00 E	LFLW VAR : 0° (15)
---	---	------------------------------

APP : NIL VDF
 TWR : NIL
AFIS : 118.325 (FR seulement / only, voir / see TXT) ILS RWY 15 AR 110.3



RWY	QFU	Dimensions Dimension	Nature Surface	Résistance Strength	TODA	ASDA	LDA
15	149	1700 x 30	Revêtue	12 F/C/W/T	1750	1700	1700
33	329		Paved		1750	1650	1650

Aides lumineuses / Lighting aids : RWY 15 : ligne APCH HI / APCH line LIH.
 RWY 33 : balisage d'extrémité de piste 50 m au-delà des valeurs déclarées.
RWY end lighting 50 m beyond the declared distances.
 RWY 15/33 : HI-BI / LIH-LIL.
 PCL.

AURILLAC

Consignes particulières / *Special instructions*

Conditions d'utilisation de l'AD

Activité IFR possible.

AD réservé aux ACFT munis de radio.

Possibilité d'ouverture service AFIS en langue anglaise pour vols commerciaux uniquement avec un préavis de 96 HR par mail : aeroport@caba.fr

Procédures et consignes particulières

Roulage interdit hors RWY et TWY.

Voies de circulation desservant les hangars réservées aux avions basés .

VFR de nuit

Atterrissage en piste 33 interdit en l'absence de service ATS ou si PAPI hors service.

Équipement AD

PCL : n'allume pas le PAPI.

AD operating conditions

Possible IFR operations.

AD reserved for radio-equipped ACFT.

Possible opening of AFIS in english-speaking only for commercial flights with PPR PN 96 HR on mail: aeroport@caba.fr.

Procedures and special instructions

Taxiing prohibited except on RWY and TWY.

Taxiways serving hangars reserved for home based ACFT.

Night VFR

Landing on RWY 33 is prohibited without ATS or in case of PAPI U/S.

AD equipment

PAPI not turned on by PCL.

AURILLAC

Informations diverses / Miscellaneous

Horaires sauf indication contraire / *Timetables unless otherwise specified*
 UTC H1V ; HOR ETE : -1HR / UTC WIN ; SUM SKED : -1HR

- 1 - **Situation / Location** : 3 km SW Aurillac (15 - Cantal).
- ← 2 - **ATS** : AFIS :
 - LUN-VEN / *MON-FRI* : 0500-1100, 1230-1730, 1900-2100.
 - SAM / *SAT* : du / *from* 01-05 au / *to* 30-09 : 0700-1100, 1300-1600 ;
 du / *from* 01-10 au / *to* 30-04 : non assuré / *not provided* .
 - DIM / *SUN* : du / *from* 01-05 au / *to* 30-09 : 0900-1100, 1330-1730, 1900-2100.
 du / *from* 01-10 au / *to* 30-04 : 1430-1730, 1900-2100. - JF / *HOL* : par / *by* NOTAM.
 Hors HOR, pour commerciaux uniquement / *Outside SKED* , *for scheduled flights only* :
 PPR 24 HR par / *by* FAX ou / *or* mail.
 AD TEL : 04 71 64 50 00 - FAX : 04 71 64 51 59 - E-mail : aeroport@caba.fr.
- 3 - **VFR de nuit / Night VFR** : Agréé (voir aides lumineuses) / *approved (see lighting aids)*.
- 4 - **Exploitant d'aérodrome / AD operator** : Communauté d'Agglomération du Bassin d'Aurillac
 3 place des Carmes - BP 501 - 15005 Aurillac CEDEX.
- 5 - **CAA** : DSAC CENTRE-EST (voir / *see* GEN).
- 6 - **BRIA** : BORDEAUX (voir / *see* GEN).
- 7 - **Préparation du vol / Flight preparation** : Acheminement FPL VFR / *Addressing VFR FPL* : voir / *see* GEN 12.
- 8 - **MET** : VFR: voir / *see* GEN VAC ; IFR: voir / *see* AIP GEN 3.5 ; Station : NIL.
- 9 - **Douanes / Customs** : NIL.
- ← 10 - **AVT** : Carburant / *Fuel* : 100LL, JET A1.
 Lubrifiant / *Lubricant* : NIL.
 Carte de crédit / *Credit card* TOTAL / automates H24 avec carte TOTAL / *automatic dispenser H 24 with TOTAL card* .
 Paiement comptant / *Cash payment* : HOR RFFS / *RFFS SKED*.
- 11 - **RFFS** : Niveau / *Level* 4 : LUN-VEN / *MON-FRI* : 0500-0630, 0845-0945, 1630-1730, 1900-2100.
 DIM / *SUN* : 1530-1730, 1900-2100.
 Niveau / *Level* 2 : LUN, MER, JEU, VEN / *MON, WED, THU, FRI* : 0630-0845, 0945-1100, 1230-1630.
 MAR / *TUE* : 0530-0745, 0945-1100, 1530-1630.
 JF / *HOL* : par NOTAM / *by* NOTAM.
 Niveau / *Level* 1 : en dehors de ces HOR / *outside these SKED*.
 Hors HOR, pour vols commerciaux uniquement PPR PN 24 HR AFIS.
Outside these SKED, for commercial flights only, PPR PN 24 HR AFIS.
- 12 - **Péril animalier / Wildlife strike hazard** : Occasionnel / *Random*, HOR RFFS / *RFFS SKED*.
- 13 - **Hangars pour avions de passage / Transient aircraft hangars** : Possible.
- 14 - **Réparations / Repairs** : NIL.
- 15 - **ACB** : du CANTAL TEL : 04 71 64 22 00.
- 16 - **Hôtels, restaurants** : Restaurant sur / *at* AD.