

# ATTERRISSAGE A VUE

## Visual landing

Usage restreint  
Restricted use

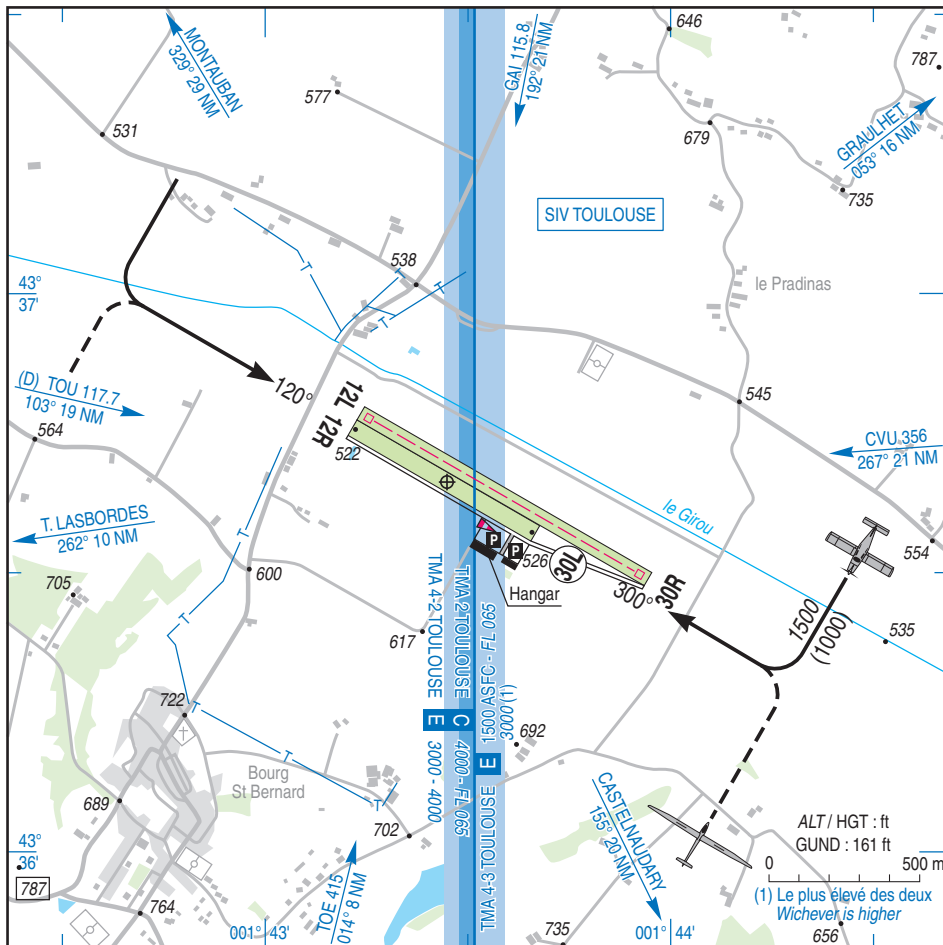
# TOULOUSE BOURG SAINT BERNARD

## AD2 LFIT ATT 01

09 JAN 14

	<b>ALT AD : 526 (19 hPa)</b> LAT : 43 36 40 N LONG : 001 43 27 E	<b>LFIT</b> VAR : 0° (10)
---	--	------------------------------

APP : NIL  
 TWR : NIL  
 A/A : 118.850 FR seulement / only



RWY	QFU	Dimensions Dimension	Nature Surface	Résistance Strength	TODA	ASDA	LDA
12L	120	1200 x 50	Non revêtue Unpaved	-	1050	1100	1100
30R	300	1200 x 50	Non revêtue Unpaved	-	1050	1100	1100
12R	120	700 x 60	Non revêtue Unpaved	-	700	700	700
30L	300	700 x 60	Non revêtue Unpaved	-	700	700	700

Aides lumineuses : NIL

Lighting aids : NIL

## TOULOUSE BOURG SAINT BERNARD

### Consignes particulières / *Special instructions*

#### Conditions générales d'utilisation de l'AD

AD réservé aux ACFT basés ou autorisés par l'ACB et munis de radio.

Utilisable sans restriction par les planeurs et planeurs à dispositif d'envol incorporé.

#### Procédures et consignes particulières

Activité importante vol à voile, SR-SS annoncée sur FREQ A/A. A l'arrivée, s'annoncer 3 min avant l'intégration verticale AD.

QFU 300 préférentiel cause optimisation utilisation piste.

Roulage interdit hors piste et TWY.

Bande détrempeée par fortes pluies : se renseigner auprès de l'ACB.

#### Activités diverses

Volteige planeur N°6701 : 1000 ft AAL/3500 ft AMSL, axe 12/30 de 3000 m de long centré sur l'ARP de l'AD.

0800-1630, information sur A/A. Activité réelle connue de Toulouse Information.

Activité de treuilage planeurs sur AD (N° 959), SFC / 2400 ft, SR-SS, câble non balisé, treuil équipé de feux à éclats.

Information des usagers sur FREQ A/A.

#### General AD operating conditions

AD reserved for home based ACFT or allowed by ACB and with radio equipment.

Usable without restriction for gliders and motor gliders.

#### Procedures and special instructions

Important gliding activity, SR-SS announced on A/A FREQ. On arrival, contact 3 min before over AD integration.

Preferred QFU : 300, due to optimize RWY use.

Taxiing prohibited except on RWY and TWY.

After heavy rains, the strip is waterlogged. Prior contact ACB.

#### Special activities

Glider aerobatic activity NR 6701: 1000 ft AAL/3500 ft AMSL, 3000 m long, 12/30 axis centred on AD ARP.

0800-1630, information on A/A. Real activity known from Toulouse Information.

Glider winching activity on AD (NR 959), SFC / 2400 ft, SR-SS, non marked cable, flashing lights on the winch.

User information on A/A FREQ.

### Informations diverses / *Miscellaneous*

Horaires sauf indication contraire / *Timetables unless otherwise specified*  
UTC HIV ; HOR ETE : -1HR / *UTC WIN ; SKED SUM : -1HR*

- ← 1- **Situation / Location** : 1.4 km NE Bourg Saint Bernard (31- Haute Garonne).
- 2- **ATS** : NIL.
- 3- **VFR de nuit / Night VFR** : Non agréé / *Not approved*.
- 4- **Exploitant d'aérodrome / AD operator** : ACB.
- 5- **CAA** : DSAC Sud (voir / *see GEN*).
- ← 6- **BRIA** : BORDEAUX (voir / *see GEN*).
- 7- **Préparation du vol / Flight preparation** : Acheminement PLN VFR / *Addressing VFR FPL* : voir / *see GEN12*.
- 8- **MET** : VFR: voir / *see GEN VAC* ; IFR: voir / *see AIP GEN 3.5* ; Station: NIL.
- 9- **Douanes, Police / Customs, Police** : NIL.
- 10- **AVT** : Carburant / *Fuel* : 100 LL, Lubrifiant / *Lubricant* : NIL.  
HX réservé aux ACFT basés / *reserved to home based ACFT*.
- 11- **RFFS** : Niveau 1 / *Level 1*.
- 12- **Péril animalier / Wildlife strike hazard** : NIL.
- 13- **Hangars pour aéronefs de passage / Transient aircraft hangars** : NIL.
- 14- **Réparations / Repairs** : NIL.
- 15- **ACB** : Association Vélivole et Aéronautique Toulousaine (AVAT).  
31570 BOURG ST BERNARD TEL : 05 61 83 77 72 - FAX : 05 61 83 33 93.  
E-mail : [avat@wanadoo.fr](mailto:avat@wanadoo.fr)