

# ATTERRISSAGE A VUE

## Visual landing

Agréé à usage restreint  
Restricted use

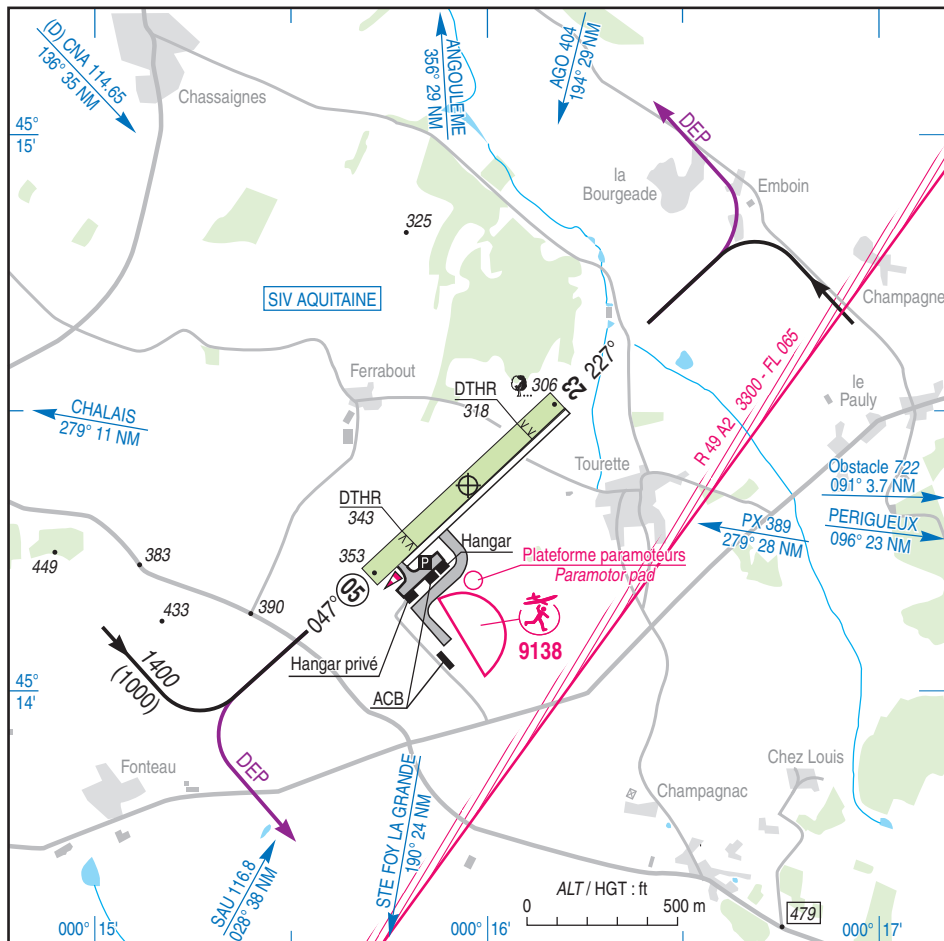
# RIBERAC TOURETTE

## AD 2 LFIK ATT 01

13 SEP 18

				<b>ALT AD : 353 (12 hPa)</b> LAT : 45 14 22 N LONG : 000 15 57 E	<b>LFIK</b> VAR : 0° (15)
---	---	---	---	--	------------------------------

APP : NIL  
TWR : NIL  
A/A : 123.500



RWY	QFU	Dimensions Dimension	Nature Surface	Résistance Strength	TODA	ASDA	LDA
05	047	860 x 80	Non revêtue Unpaved	-	860	860	675
23	227				860	860	710

Aides lumineuses : NIL

Lighting aids : NIL

## RIBERAC TOURETTE

### Consignes particulières / *Special instructions*

#### Conditions d'utilisation de l'AD

AD réservé aux ACFT munis de radio.

AD réservé aux ACFT basés et à ceux basés sur les AD voisins (1).

AD utilisable par HEL.

#### Procédures et consignes particulières

QFU 048° préférentiel cause déclivité piste.

Roulage interdit hors RWY et TWY.

#### Activités diverses

AEM (N° 9138): 330 ft AAL, SR-SS.

Activité paramoteur : 500 ft ASFC, SR-SS.

#### AD operating conditions

AD reserved for radio equipped ACFT.

AD reserved for home based ACFT and ACFT based on neighbouring AD (1).

AD available for HEL.

#### Procedures and special instructions

Preferred QFU: 048°, due to RWY slope.

Taxiing prohibited except on RWY and TWY.

#### Special activities

AEM (NR 9138): 330 ft AAL, SR-SS.

Paramotor activity: 500 ft ASFC, SR-SS.

#### (1) AD voisins / *Neighbouring AD*:

AGEN, ANDERNOS, ANGOULEME, ARCACHON, BELVES, BERGERAC, BISCARROSSE, BORDEAUX MERIGNAC, BORDEAUX LEOGNAN SAUCATS, BORDEAUX YVRAC, BRIVE, CHALAIS, COGNAC, FUMEL, JONZAC, LA REOLE, L. SAINT LAURENT, LIBOURNE, LIMOGES, MARMANDE, MONTENDRE, PERIGUEUX, PONS, ROYAN, SAINTE FOY, SAINTES, SAINT JUNIEN, SARLAT, SOULAC, VILLENEUVE.

### Informations diverses / *Miscellaneous*

Horaires sauf indication contraire / *Timetables unless otherwise specified*  
UTC HIV ; HOR ETE : -1HR / UTC WIN ; SKED SUM : -1HR

- 1- **Situation / Location** : 6.5 km WSW Ribérac (24 - Dordogne).
- 2- **ATS** : NIL.
- 3- **VFR de nuit / Night VFR** : Non agréé / *Not approved*.
- 4- **Exploitant d'aérodrome / AD operator** : Association de Gestion de l'Aérodrome de Ribérac (AGAR),  
TEL : 06 08 09 86 00 ou / or 05 53 90 00 25.  
E-mail : agar.lfik@orange.fr
- 5- **CAA** DSAC Sud-Ouest (voir / *see* GEN).
- 6- **BRIA** : BORDEAUX (voir / *see* GEN).
- 7- **Préparation du vol / Flight preparation** : Acheminement PLN VFR / *Addressing VFR FPL* : voir / *see* GEN 12.
- 8- **MET** : VFR : voir / *see* GEN VAC ; IFR : voir / *see* AIP GEN 3.5 ; Station : NIL.
- 9- **Douanes, Police / Customs, Police** : NIL.
- 10- **AVT** : NIL.
- 11- **RFFS** : Niveau 1 / *Level 1*.
- 12- **Péril animalier / Wildlife strike hazard** : NIL.
- 13- **Hangars pour aéronefs de passage / Transient aircraft hangars** : Possible.
- 14- **Réparations / Repairs** : NIL.
- 15- **ACB** : Jean Mermoz, Tourette, 24600 Vanxains TEL : 05 53 90 10 41.  
E-mail : aeroclubriberac@hotmail.fr  
Club Aéronautique du Riberaçois, Tourette, 24600 Vanxains,  
TEL : 06 80 18 37 27 ou / or 06 08 09 86 00.  
E-mail : club-aeronautique-riberacois@orange.fr