

# ATTERRISSAGE A VUE

## Visual landing

Ouvert à la CAP  
Public air traffic

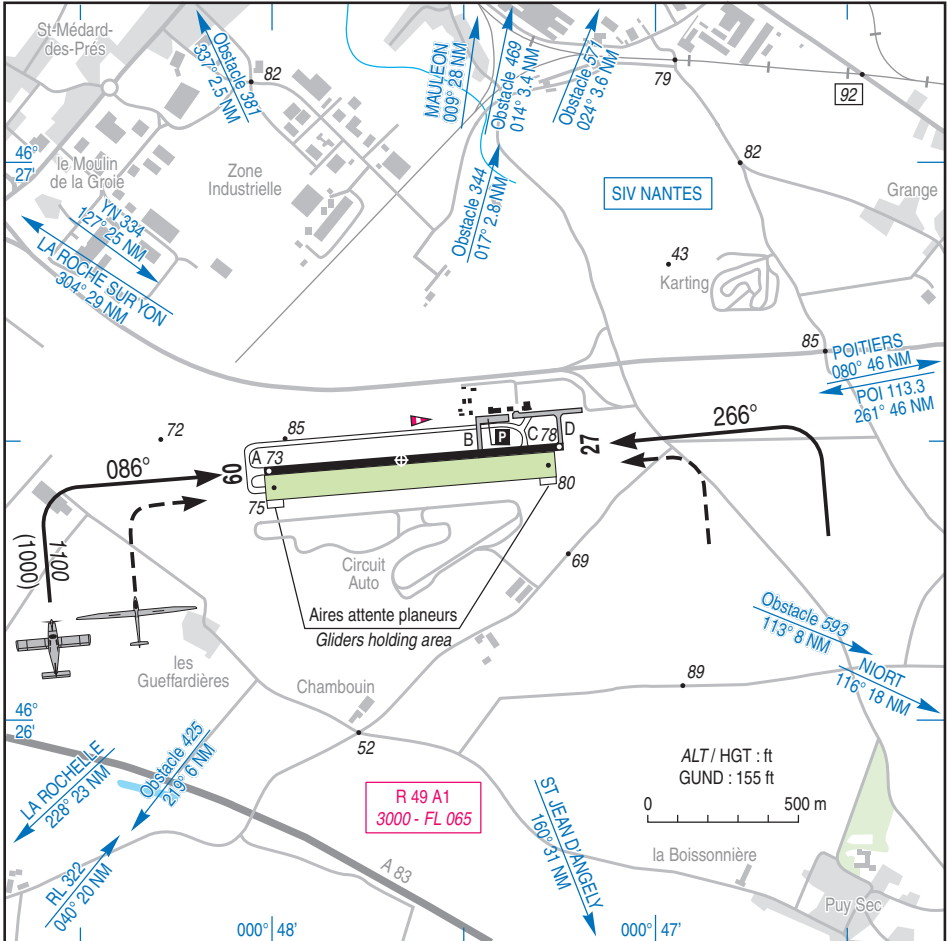
# FONTENAY LE COMTE

## AD2 LFFK ATT 01

26 JUL 12

|   |  |                                |
|---|--|--------------------------------|
|  | <b>ALT AD : 80 (3 hPa)</b><br>LAT : 46 26 27 N<br>LONG : 000 47 38 W | <b>LFFK</b><br>VAR : 1° W (10) |
|---|--|--------------------------------|

APP : NIL  
 TWR : NIL  
 A/A (123.5) FR seulement /only



| RWY      | QFU        | Dimensions<br><i>Dimension</i> | Nature<br><i>Surface</i>      | Résistance<br><i>Strength</i> | TODA       | ASDA       | LDA        |
|----------|------------|--------------------------------|-------------------------------|-------------------------------|------------|------------|------------|
| 09<br>27 | 086<br>266 | 970 x 23                       | Revêtue<br><i>Paved</i>       | 5 TRSI                        | 970<br>970 | 970<br>970 | 970<br>970 |
| 09<br>27 | 086<br>266 | 960 x 80                       | Non revêtue<br><i>Unpaved</i> | -                             | 960<br>960 | 960<br>960 | 960<br>960 |

Aides lumineuses : NIL

Lighting aids : NIL



## FONTENAY LE COMTE

### Consignes particulières / *Special instructions*

#### ← Conditions d'utilisation de l'AD

AD réservé aux ACFT munis de radio.

Utilisation simultanée des deux pistes interdite.

Inutilisable hors RWY et TWY.

#### Procédures et consignes particulières

Conditions de perméabilité de la zone LFR 49 A pour les planeurs :

Vols en circuits et vols locaux : notification téléphonique à COGNAC APP TEL : 05 45 82 09 69 postes 2176 ou 2733 avec préavis de 30 min. Notification radio COGNAC APP sur 122.550 avant pénétration dans LFR 49 A. Veille fréquence COGNAC APP à l'intérieur de la zone.

Clôture en sortie de la zone LFR 49 A.

#### Activités particulières

Possibilité d'activité de treuillage annoncée par feux tournants installés sur le treuil positionné au seuil 09 ou 27 partie sud.

Voltige sur AD (N° 6352) : axe RWY, longueur 1500 m, SR-SS, 1700 ft AMSL / FL 055, utilisable en dehors HOR activité LFR 49 A. Pendant activité écoute assurée sur 123.5.

#### AD operating conditions

AD reserved for radio-equipped ACFT.

Simultaneous use of RWY prohibited.

Unusable out of RWY and TWY.

#### Procedures and special instructions

Entering conditions of LFR 49 A for gliders:

Patterns flights or local flights: phoning notification to COGNAC APP TEL: 05 45 82 09 69 extension 2176 or 2733, PN 30 min. Radio notification on COGNAC APP 122.550 before entering within LFR 49 A. Watch APP COGNAC frequency into the area.

Radio closure as leaving LFR 49 A.

#### Special activities

Possibility of launching by winch, lighted with turning spots located at threshold 09 or 27 south part.

Aerobatics (NR 6352): over RWY in the axis: length 1500 m, SR-SS, 1700 ft AMSL / FL 055, usable out of activity LFR 49 A. Permanent watch on radio frequency 123.5.

### Informations diverses / *Miscellaneous*

Horaires sauf indication contraire / *Timetables unless otherwise specified*  
UTC HIV ; HOR ETE : -1HR / UTC WIN ; SKED SUM : -1HR

←

- 1 - **Situation / Location** : 3 km SSE Fontenay le Comte (85 - Vendée).
- 2 - **ATS** : NIL.
- 3 - **VFR de nuit / Night VFR** : non agréé / *not approved*.
- 4 - **Exploitant d'aérodrome / AD operator** : ACB de Fontenay le Comte.
- ← 5 - **CAA** : Délégation Pays de la Loire (voir / *see* GEN).
- ← 6 - **BRIA** : BORDEAUX (voir / *see* GEN).
- ← 7 - **Préparation du vol / Flight preparation** : Acheminement FPL VFR / *Addressing VFR FPL* : voir / *see* GEN 12.
- 8 - **MET** : VFR: voir / *see* GEN VAC ; IFR: voir / *see* AIP GEN 3.5 ; Station: NIL.
- 9 - **Douanes, Police / Customs, Police** : NIL.
- 10 - **AVT** : : Carburant / *Fuel* : 100LL HX.  
Lubrifiant, *Lubricant* : NIL.
- 11 - **RFFS** : Niveau 1 / *Level 1*.
- 12 - **Péril animalier / Wildlife strike hazard** : NIL.
- 13 - **Hangars pour aéronefs de passage / Transient aircraft hangars** : NIL.
- 14 - **Réparations / Repairs** : AERO 85 TEL : 02 28 13 02 66.  
Fly West Loisirs TEL : 02 51 51 13 54.
- 15 - **ACB** : - Fontenay le Comte TEL : 02 51 51 09 32  
- Fontenay Vol à voile TEL : 02 51 69 73 02  
- AERO 85 TEL : 02 28 13 02 66