

# ATTERRISSAGE A VUE

## Visual landing

Ouvert à la CAP  
Public air traffic

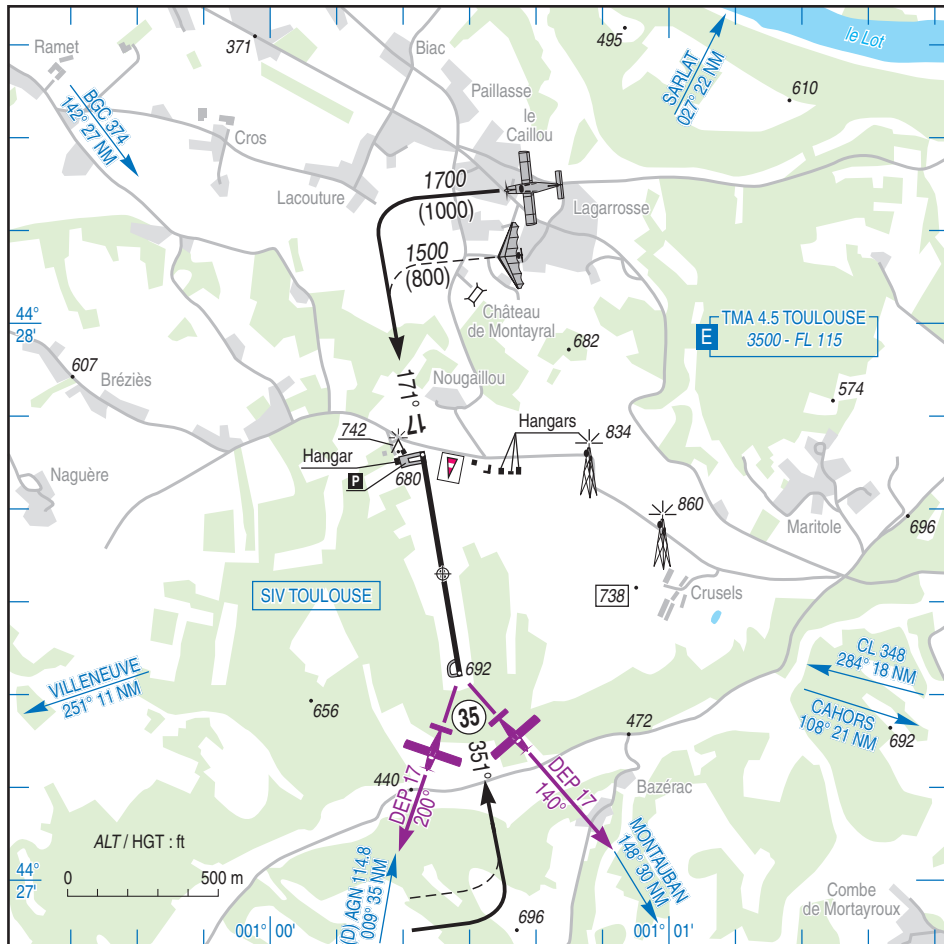
# FUMEL MONTAYRAL

## AD 2 LFDX ATT 01

14 SEP 17

 	<b>ALT AD : 692 (25 hPa)</b> LAT : 44 27 33 N LONG : 001 00 26 E	<b>LFDX</b> VAR : 0° (15)
---	--	------------------------------

APP : NIL  
 TWR : NIL  
 A/A : 123.5 FR seulement/only



RWY	QFU	Dimensions Dimension	Nature Surface	Résistance Strength	TODA	ASDA	LDA
17	171	720 x 18	Revêtue	5.7 t	720	720	720
35	351		Paved		720	720	720

Aides lumineuses : BI - PCL

Lighting aids : LIL - PCL

14 SEP 2017

---

**FUMEL MONTAYRAL**


---

**Consignes particulières / Special instructions**
**Procédures et consignes particulières**
**Procedures and special instructions**

← Roulage interdit hors RWY et TWY et accès QFU 351.

*Taxiing prohibited except on RWY and TWY and access to QFU 351 .*

QFU 351 préférentiel cause configuration de la piste (dénivelé).

*Preferred QFU 351 due to RWY declivity.*

Voie de circulation revêtue sud d'accès parking réservée de préférence au dégagement de piste.

*South paved RWY leading to parking is preferentially reserved to vacate RWY.*

Son utilisation de nuit est interdite

*Its use is prohibited during the night.*

Alignement QFU 351

*Lining up QFU 351*

Tout Aéronef doit s'arrêter à minimum de 30m du bord de piste avant d'y pénétrer.

*All ACFT must stop at least 30m from RWY edge before penetrate.*

Son utilisation de nuit est interdite

*Its use is prohibited during the night.*
**Informations diverses / Miscellaneous**

 Horaires sauf indication contraire / *Timetables unless otherwise specified*

 UTC HIV ; HOR ETE : -1HR / *UTC WIN ; SKED SUM : -1HR*

 1- **Situation / Location** : 5 km SE Fumel (47 - Lot et Garonne).

 2- **ATS** : NIL

 ← 3- **VFR de nuit / Night VFR** : Agréé avec limitations (Réservé aux pilotes des aéronefs basés).  
*Approved with restrictions (Reserved to home based ACFT pilots).*

 4- **Exploitant d'aérodrome / AD operator** : ACB.

 ← 5- **CAA** : DSAC SO (voir / see GEN)

 6- **BRIA** : BORDEAUX (voir / see GEN)

 7- **Préparation du vol / Flight preparation** : Acheminement FPL VFR / *Addressing VFR FPL* : voir / see GEN12.

 8- **MET** : VFR: voir / see GEN VAC ; IFR: voir / see AIP GEN 3.5 ; Station: NIL

 9- **Douanes, Police / Customs, Police** : NIL.

 10- **AVT** : Carburant / *Fuel* : 100 LL

 Lubrifiant / *Lubricant* : W 80 (CIV)

 HX - O/R ACB - Paiement comptant, chèques ou espèces / *Cheques or cash payment.*

 ← 11- **RFFS** : Niveau 1 / *Level 1.*

 12- **Péril animalier / Wildlife strike hazard** : NIL.

 13- **Hangars pour aéronefs de passage / Transient aircraft hangars** : NIL.

 14- **Réparations / Repairs** : NIL.

 15- **ACB** : de la Vallée du Lot, BP 50, 47500 FUMEL TEL : 05 53 40 83 42 - E-mail : [aero-fumel@orange.fr](mailto:aero-fumel@orange.fr)