

ATTERRISSAGE A VUE

Visual landing

Ouvert à la CAP
Public air traffic

VILLENEUVE SUR LOT

AD 2 LFCW ATT 01

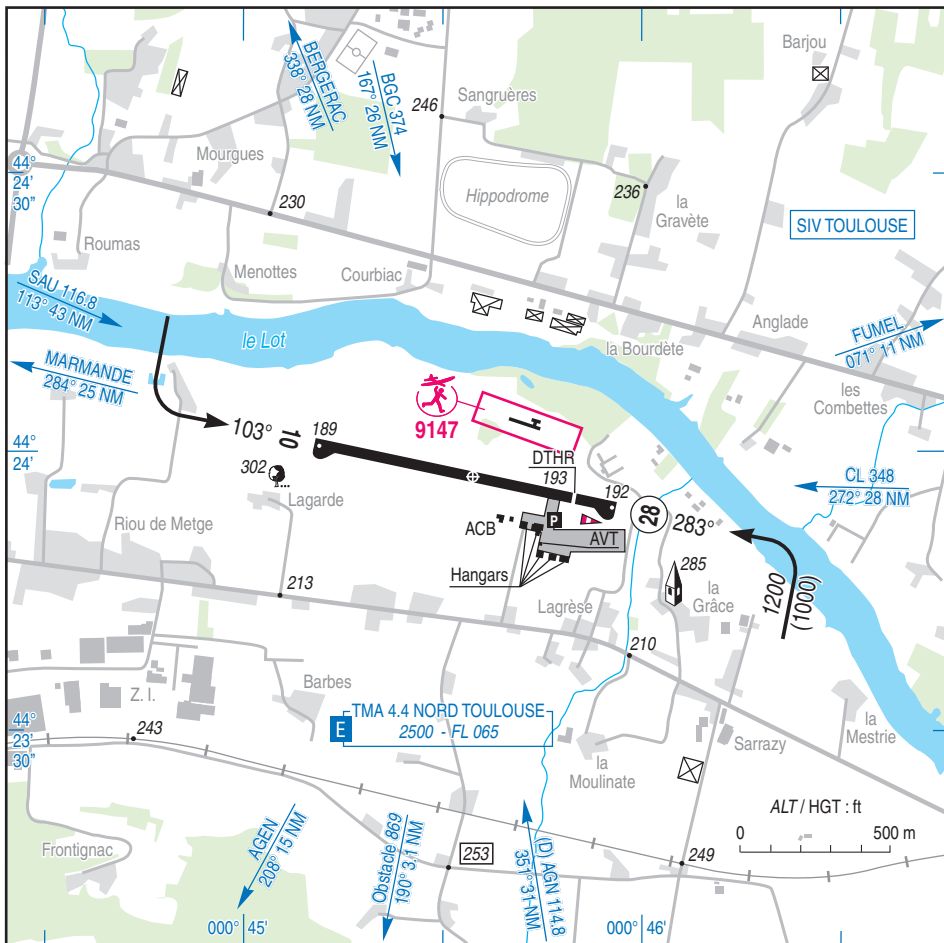
12 NOV 15

  	ALT AD : 193 (7 hPa) LAT : 44 23 57 N LONG : 000 45 34 E	LFCW VAR : 0° (15)
---	---	------------------------------

APP : NIL

TWR : NIL

A/A : 123.6 (FR seulement /only)



RWY	QFU	Dimensions Dimension	Nature Surface	Résistance Strength	TODA	ASDA	LDA
10	103	1040 x 18	Revêtement	5.7 t	1040	1040	1040
28	283		Paved		1040	1040	890

Aides lumineuses : NIL

Lighting aids : NIL

VILLENEUVE SUR LOT

Consignes particulières / *Special instructions*

Procédures et consignes particulières

QFU 283 préférentiel cause environnement.
Roulage interdit hors RWY et TWY.

Procedures and special instructions

*Preferred QFU 283 due to environment.
Taxiing prohibited except on RWY and TWY.*

Activités diverses

AEM (N° 9147) : 330 ft ASFC MAX.

Special activities

AEM (NR 9147) : 330 ft ASFC MAX.

← Voltige sur AD (N° 6555) : axe de 1250 m orienté 103° / 283°, centré sur ARP. 2000 ft AMSL / 4000 ft AMSL. 0800-1100, 1300-1800 (ETE : - 1 HR).

Aerobatics over AD (NR 6555) : Axis 103° / 283°, length 1250 m, centered on ARP. 2000 ft AMSL / 4000 ft AMSL. 0800-1100, 1300-1800 (SUM: - 1 HR).

Informations diverses / *Miscellaneous*

ETE : - 1 HR / SUM : - 1 HR

- 1 - **Situation / Location** : 3 km E Villeneuve Sur Lot (47 - Lot et Garonne).
- 2 - **ATS** : NIL.
- 3 - **VFR de nuit / Night VFR** : Non agréé / *Not approved.*
- 4 - **Exploitant d'aérodrome / AD operator** : ACB.
- 5 - **AVA** : DSAC Sud-Ouest (voir / *see GEN*).
- 6 - **BRIA** : BORDEAUX (voir / *see GEN*).
- 7 - **Préparation du vol / Flight preparation** : Acheminement PLN VFR / *Addressing VFR FPL : voir / see GEN 12.*
- 8 - **MET** : VFR: voir / *see GEN VAC* ; IFR: voir / *see AIP GEN 3.5* ; Station: NIL.
- 9 - **Douanes, Police / Customs, Police** : NIL.
- ← 10 - **AVT** : Carburant / *Fuel* 100 LL - Lubrifiants / *Lubricant*: NIL.
HX chèque ou espèces (contact ACB au préalable) / *cheques or cash (prior contact ACB).*
H 24 carte TOTAL (automate) / *TOTAL card (automatic dispenser).*
- 11 - **SSLIA** : Niveau 1 / *Level 1.*
- 12 - **Péril animalier / Wildlife strike hazard** : NIL.
- 13 - **Hangars pour aéronefs de passage / Transient aircraft hangars** : NIL.
- 14 - **Réparations / Repairs** : NIL.
- 15 - **ACB** : de Villeneuve sur Lot (ACVL) TEL : 05 53 70 43 07.