

ATTERRISSAGE A VUE

Visual landing

Ouvert à la CAP
Public air traffic

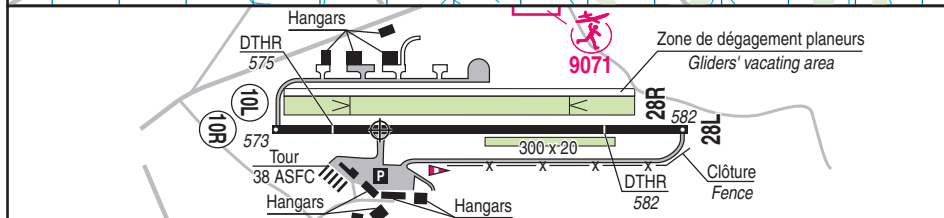
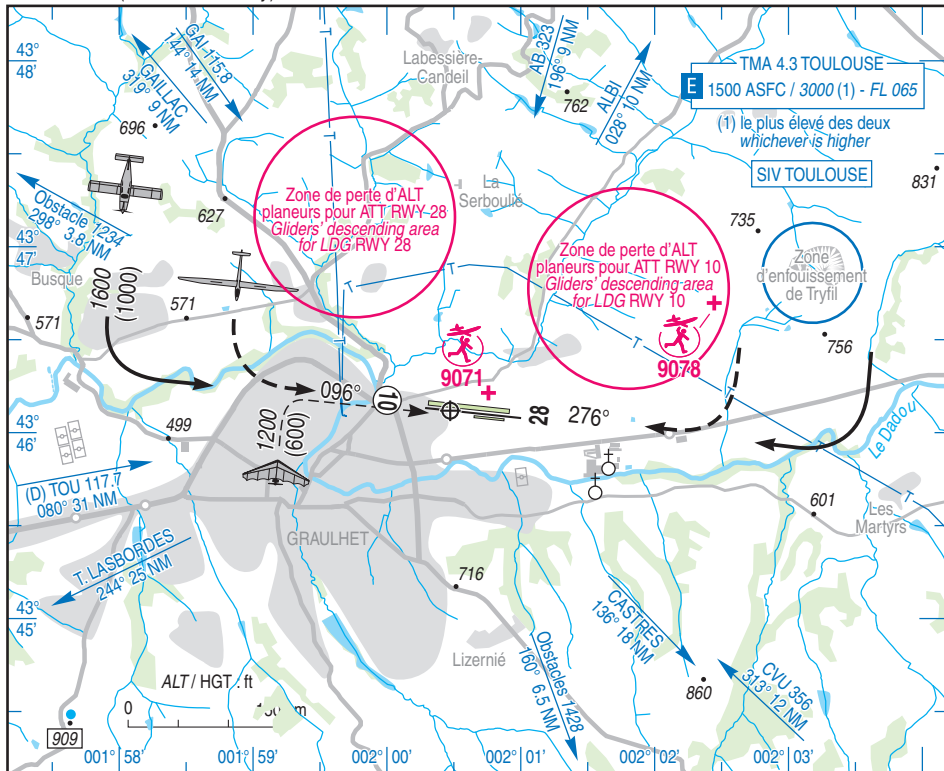
GRAULHET MONTDRAGON

AD 2 LFCQ ATT 01

08 NOV 18

	<p>ALT AD : 583 (21 hPa) LAT : 43 46 07 N LONG : 002 00 28 E</p>	<p>LFCQ VAR : 0° (15)</p>
---	---	--------------------------------------

APP : NIL
TWR : NIL
A/A : 119.650 (FR seulement/only)



RWY	QFU	Dimensions Dimension	Nature Surface	Résistance Strength	TODA	ASDA	LDA
10 R	096		Revêtue	10 F/D/W/T	960	960	820
28 L	276	960 x 20	Pavée		960	960	760
10 L	096		Non revêtue	-	660	810	660
28 R	276	810 x 50	Unpavée		660	810	660

Aides lumineuses : NIL

Lighting aids : NIL

GRAULHET MONTDRAGON

Consignes particulières / *Special instructions*

Conditions d'utilisation de l'AD

AD réservé aux ACFT munis de radio.

Usage de l'aérodrome limité aux avions inférieurs à 5,7t sauf autorisation demandée auprès de l'exploitant.

Utilisation simultanée des deux pistes interdite.

Balisage piste non revêtue type planeur.

← Piste non revêtue réservée aux usagers basés et utilisable par les extérieurs ayant pris connaissance des consignes locales publiées sur le site <https://www.aeroclub-graulhet.com/information-generaleslfcq/> et qui s'y sont inscrits. L'inscription est valable 12 mois et doit être renouvelée en cas de modification de ces consignes.

Piste non revêtue inutilisable après fortes pluies : activité vol à voile reportée sur piste revêtue.

TWY nord inutilisable quand la « zone latérale de dégagement planeurs » est occupée ou que les planeurs sont stockés ou alignés en piste 10.

Deux zones de perte d'altitude planeur de rayon 1 km centrées respectivement pour RWY 10 et RWY 28 à 2 km dans le 330° et 060° du terrain.

Dangers à la navigation aérienne

Turbulences au QFU 096° par fort vent de Sud-Est.

← Présence d'une tour balisée diurne haute de 38 ft qui perce la surface latérale de 2 m et située à 78 m dans le 197° du seuil de piste 10.

AD operating conditions

AD reserved for radio-equipped ACFT.

Use of aerodrome restricted to airplanes weighing less than 5.7t except under operator's prior agreement.

Simultaneous use of both RWY prohibited.

Unpaved RWY : glider marker.

Unpaved RWY reserved for home-based users and available for foreign users aware of local instructions published on the website <https://www.aeroclub-graulhet.com/informations-generaleslfcq/> Mandatory registration, valid for a 12-month period, to be renewed if those instructions are modified.

Unpaved RWY not available after heavy rain: glider activity is transferred to paved RWY.

TWY north unusable when the "glider lateral area of clearance" is occupied or when gliders are parked or aligned with RWY 10.

Two loss of altitude areas for gliders of radius 1 km centred on QDR 330° and QDR 060° at 2 km from airfield for RWY 10 and RWY 28 respectively.

Air navigation hazards

Turbulences on QFU 096° when strong southeast wind.

← Presence of a 38 ft high day-marked tower located 78 m RDL 197° from THR 10, drilling the lateral surface by 2 m.

GRAULHET MONTDRAGON

Procédures et consignes particulières

Circuit basse hauteur réservé aux ACFT basés.

QFU 096° préférentiel cause environnement.

← Absence de panneaux de point d'attente sur l'aérodrome.

Taxiway SUD :

- Largeur 4 m,
- Clôture située à 10 m de l'axe,
- Circulation interdite aux avions de masse supérieure à 1,5 t,
- Circulation réservée aux usagers basés.

Utilisable par les extérieurs ayant pris connaissance des consignes locales publiées sur le site

<https://www.aeroclub-graulhet.com/informations-generaleslfcq/> et qui s'y sont inscrits.

L'inscription est valable 12 mois et doit être renouvelée en cas de modification de ces consignes.

←

Taxiway NORD :

- Largeur 7 m.
- Clôture située à 14 m de l'axe.

Activités diverses

Activité AEM (N° 9071), 330 ft MAX : 1300-SS, ETE : - 1HR

Activité DRONE sur la commune de Labessière Candeil (81) : Effarouchement d'oiseaux sur la zone d'enfouissement de Tryfil (cercle de 500m de rayon centré sur 43°46'52"N 002°03'10"E). SFC-900 ft AMSL. LUN-SAM 0600-1700 (ETE - 1HR).

Procedures and special instructions

Low height circuit reserved for home-based ACFT.

Preferred QFU: 096° due to surroundings.

Lack of stopping point panels on the AD.

South TWY :

- 4 metres wide,*
- Fence located 10 m away from RWY axis,*
- Taxiing prohibited to airplanes weighing more than 1.5 t,*
- Taxiing reserved for home-based users.*

Available for foreign users aware of local instructions published on the website

<https://www.aeroclub-graulhet.com/informations-generaleslfcq/> Mandatory registration, valid for a 12-month period, to be renewed if those instructions are modified.

North TWY :

- 7 metres wide.*
- Fence located 14 m away from RWY axis.*

Special activities

AEM (NR 9071), 330 ft MAX: 1300-SS, SUM : - 1HR

DRONE activity around Labessière Candeil village (81) : Bird scaring over Tryfil landfill area (500-metre radius circle centred on 43°46'52"N 002°03'10"E). SFC-900 ft AMSL. MON-SAT 0600-1700 (SUM - 1HR).

GRAULHET MONTDRAGON

Informations diverses / Miscellaneous

Horaires sauf indication contraire / *Timetables unless otherwise specified*
UTC HIV ; HOR ETE : -1HR / *UTC WIN ; SKED SUM : -1HR*

- 1 - **Situation / Location** : 2 km NE GRAULHET (81 - TARN).
- 2 - **ATS** : NIL.
- 3 - **VFR de nuit / Night VFR** : NIL
- 4 - **Exploitant d'aérodrome / AD operator** : ACB de Graulhet.
- 5 - **CAA** : DSAC-S (voir / *see* GEN).
- 6 - **BRIA** : BORDEAUX (voir / *see* GEN).
- 7 - **Préparation du vol / Flight preparation** : Acheminement FPL VFR / *Addressing VFR FPL* : voir / *see* GEN 12.
- 8 - **MET** : VFR: voir / *see* GEN VAC ; IFR: voir / *see* AIP GEN 3.5 ; Station: NIL
- 9 - **Douanes, Police / Customs, Police** : NIL
- 10 - **AVT** : Carburant / *Fuel* : 100 LL HX.
Paiement comptant, chèque ou carte TOTAL / *Cash payment, cheque or TOTAL card.*
O/R ACB de Graulhet PN 48 HR MNM.
Inscription sur/ *Registration on* : <https://www.aeroclub-graulhet.com/informations-generaleslfcq/>
- 11 - **RFFS** : Niveau 1 / *Level 1.*
- 12 - **Péril animalier / Wildlife strike hazard** : NIL.
- 13 - **Hangars pour aéronefs de passage / Transient aircraft hangars** : possible.
- 14 - **Réparations / Repairs** : Laboratoire radio agréé Aérotec - TEL : 05 63 34 45 31 FAX : 05 63 34 76 46
E-mail : contact@aerotec.fr
- 15 - **ACB** : de Graulhet - TEL / FAX 05 63 34 51 07 / E-mail : aeroclubdegraulhet@yahoo.fr
- Association Tarnaise de VAV TEL : 06 17 96 76 07 - Email : atvv@free.fr
- Association Tarnaise ULM TEL : 06 07 84 96 61
- Replic'Air E-mail : association.replicair@gmail.com
- Aéromodélisme - Club Jean Mermoz
- 16 - **Restaurants** : Sur / *On AD.*