

ATTERRISSAGE A VUE

Visual landing

Ouvert à la CAP
Public air traffic

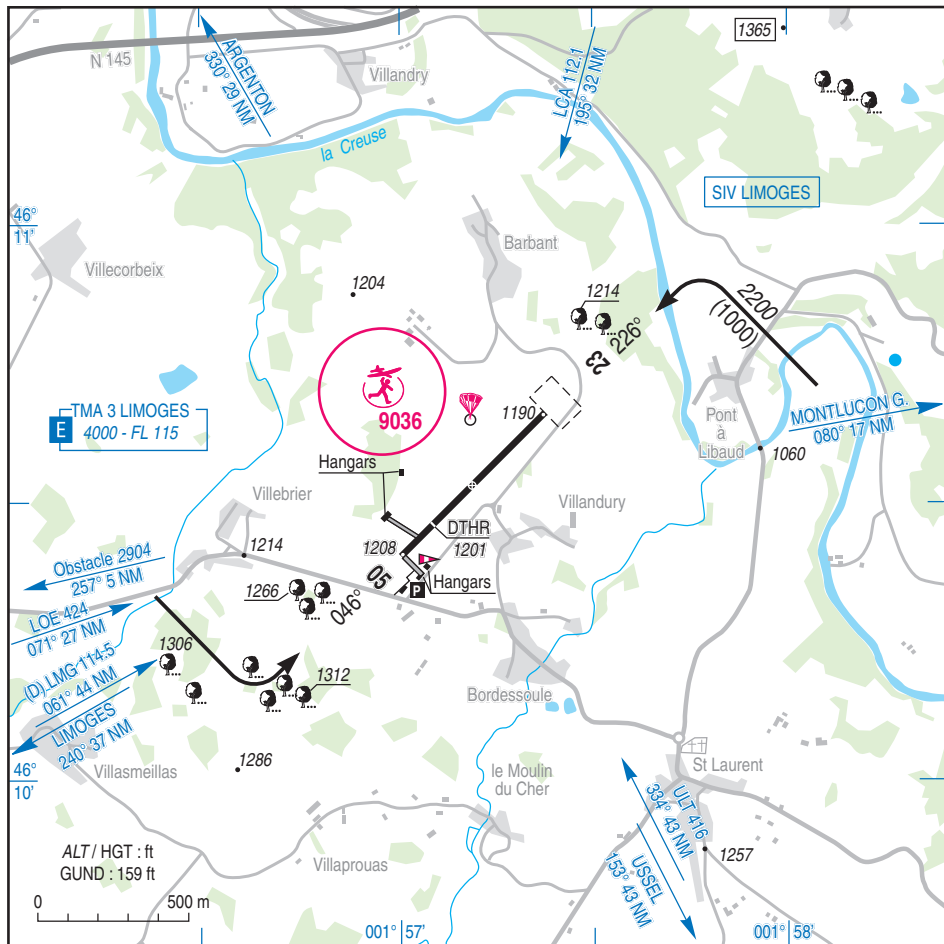
GUERET SAINT LAURENT

AD2 LFCE ATT 01

02 MAY 13

					ALT AD : 1208 (44 hPa) LAT : 46 10 32 N LONG : 001 57 11 E	LFCE VAR : 0° (10)
---	---	---	---	---	---	------------------------------

APP : NIL
TWR : NIL
A/A : 123.5



RWY	QFU	Dimensions Dimension	Nature Surface	Résistance Strength	TODA	ASDA	LDA
05	046	675 x 20	Revêtue Paved	5.7 t	775	675	525
23	226				675	675	675

Aides lumineuses : NIL

Lighting aids : NIL

GUERET SAINT LAURENT

Consignes particulières / *Special instructions*

Procédures et consignes particulières

Roulage interdit hors RWY et TWY.

TKOF : En l'absence de vent significatif, choisir le QFU 046, cause relief.

Activités particulières

← Parachute ascensionnel (N° 960) : 1300 ft ASFC.

Voltige (N° 6560) :

Hors activité PJE. Axe 05/23 verticale piste, longueur 1000 m, largeur 500 m de part et d'autre de l'axe, 4000 ft AMSL/1000 ft AAL, SR-SS. ACFT non basés : PPR AVA PN 15 jours. Activité réelle connue de LIMOGES APP/INFO sur 124.050. Activité annoncée sur 123.5, veille fréquence pendant l'activité.

AEM (N° 9036) : 500 ft ASFC, HJ. Activité interdite en cas d'activité de parachutisme ascensionnel.

Procedures and special instructions

Taxiing prohibited except on RWY and TWY.

TKOF: In case of no significant wind, choose QFU 046, due to high terrain.

Special activities

Parascending (NR 960): 1300 ft ASFC.

Aerobatics (NR 6560):

Outside PJE activity. Axis 05/23 overhead RWY, length 1000 m, width 500 m on either side of axis, 4000 ft AMSL/1000 ft AAL, SR-SS. Non home based ACFT: PPR AVA PN 15 days. Real activity known by LIMOGES APP/INFO on 124.050. Activity announced on 123.5, radio monitoring during activity.

AEM (NR 9036): 500 ft ASFC, HJ. Activity prohibited during parascending activity.

Informations diverses / *Miscellaneous*

Horaires sauf indication contraire / *Timetables unless otherwise specified*
UTC HIV ; HOR ETE : -1HR / *UTC WIN ; SKED SUM : -1HR*

1 - **Situation / Location** : 6 km E Guéret (23-Creuse).

2 - **ATS** : NIL.

3 - **VFR de nuit / Night VFR** : Non agréé / *Not approved.*

4 - **Exploitant d'aérodrome / AD operator** : ACB.

← 5 - **CAA** : DSAC SO (voir / *see GEN*).

← 6 - **BRIA** : BORDEAUX (voir / *see GEN*).

← 7 - **Préparation du vol / Flight preparation** : Acheminement FPL VFR / *Addressing VFR FPL* : voir / *see GEN 12.*

8 - **MET** : VFR: voir / *see GEN VAC* ; IFR: voir / *see AIP GEN 3.5* ; Station: NIL.

9 - **Douanes, Police / Customs, Police** : NIL.

10 - **AVT** : Carburant / *Fuel* 100LL. Paiement comptant ou carte bancaire / *Cash payment or credit card* .
PPR auprès de l'exploitant d'aérodrome ou de Giry Aéro Services
PPR from AD operator or Giry Aero Services.
Lubrifiants / *Lubricant* : NIL.

← 11 - **RFFS** : Niveau 1 / *Level 1.*

12 - **Péril animalier / Wildlife strike hazard** : NIL.

13 - **Hangars pour aéronefs de passage / Transient aircraft hangars** : NIL.

14 - **Réparations / Repairs** : AEA EASA, Giry Aéro Services. Aérodrome de Guéret, 23000 Saint Laurent.
TEL/FAX : 05 55 52 80 93 / 09 53 95 02 06 / 06 10 26 96 79.
E-mail : contact@giryaero.com

15 - **ACB** : de la Creuse, Aérodrome de Guéret, 23000 Saint Laurent.
TEL : 05 55 52 26 07 / 05 55 52 90 60.