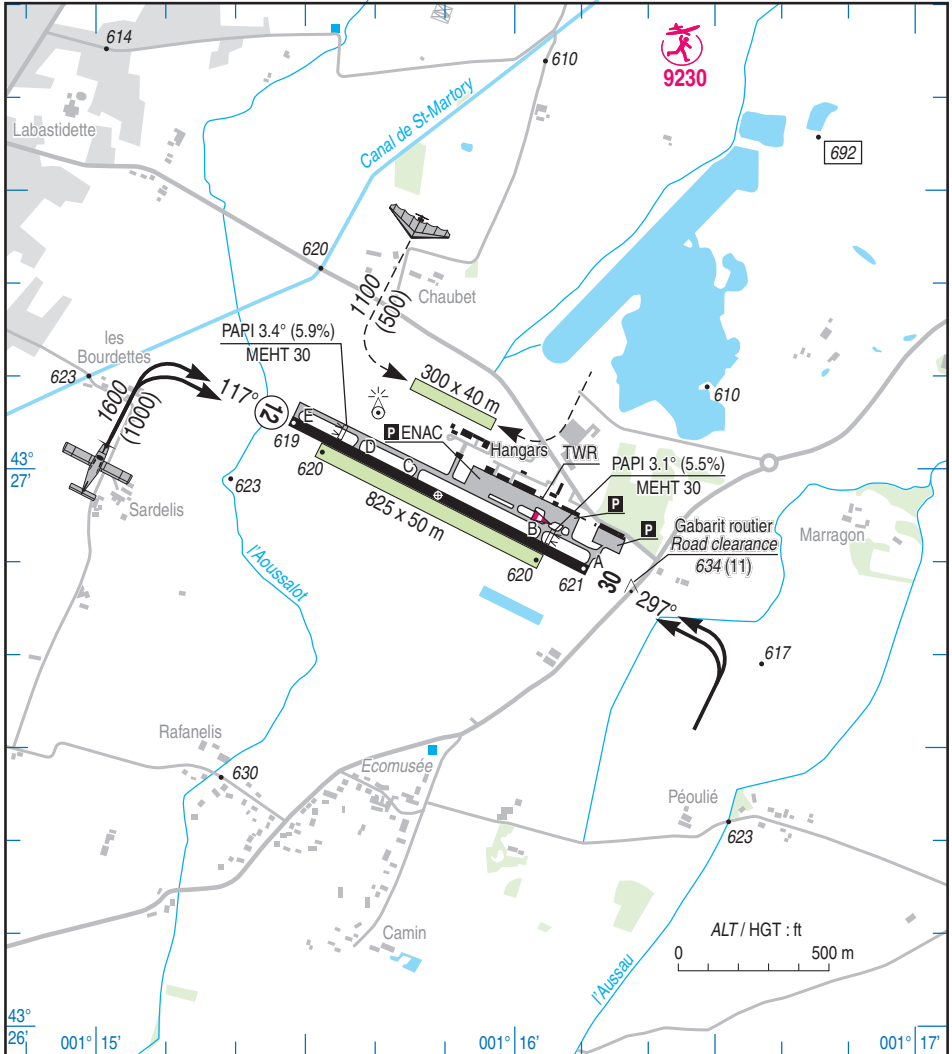


ATTERRISSAGE A VUE

Visual landing

MURET LHERM
AD 2 LFBR ATT 01

31 MAR 16



RWY	QFU	Dimensions Dimension	Nature Surface	Résistance Strength	TODA	ASDA	LDA
12	117	1100 x 30	Revêtue Paved	5.7 t	1100	1100	1100
30	297				1100	1100	1100

Aides lumineuses :
RWY 12/30 : BI
PCL

Lighting aids :
RWY 12/30 : LIL
PCL

MURET LHERM

Consignes particulières / Special instructions

Conditions d'utilisation de l'AD

Activité IFR possible.
AD réservé aux ACFT munis de radio.
Utilisation simultanée des pistes avion interdite.
Pistes non revêtues inutilisables après fortes pluies.
Hélicoptères : les décollages et atterrissages devront se faire uniquement sur pistes.

Dangers à la navigation aérienne

LF-R 112 : avions gros porteurs en opérations de largage dans la zone de parachutage N° 318.
VFR : contournement obligatoire en cas d'activation.
Activité connue de MURET TWR et de TOULOUSE APP.

← RMZ : procédure et circulation d'aérodrome. Active pendant les HOR publiés de MURET TWR. Contact radio obligatoire avec MURET TWR, 5 min avant d'y pénétrer.

LF-D178 : LUN- VEN (sauf JF) tirs pyrotechniques à l'entrée longue finale de MURET (Commune de St-Foy de Peyrolières) :

- De SFC à 1300 AMSL : activité permanente.
- De 1300 AMSL à 2300 AMSL : activité occasionnelle.

Activité connue de MURET TWR et TOULOUSE APP.
Risque aviaire d'Octobre à Mai.

Présence route RD 43 dans l'axe de piste à 160 m du seuil RWY 30. Gabarit routier de 634 ft AMSL.

En finale 12 de la piste ULM, présence d'un pivot d'arrosage mobile en été et fixe en hiver. La distance du pivot par rapport au point de référence de l'aérodrome (ARP) qui est le point milieu de la piste : 605 m. La longueur de la rampe : 190 m. La hauteur maximum de la rampe : 7 m. La couleur de la rampe : gris galvanisé.

Procédures et consignes particulières

QFU 117° préférentiel cause procédure IFR.

PPR TWR pour circuits école jusqu'à 2400 AAL.

Circuit avion interdit en dessous de 500 ft AAL.

Intégration dans le circuit ULM, par la verticale des installations à une hauteur supérieure au circuit de piste avions, sauf clairance contraire du contrôle.

Aire de manœuvre ULM partiellement visible du contrôle aérien.

- Points de compte rendu

AD operating conditions

Possible IFR operations.
AD reserved for radio equipped ACFT.
Simultaneous use of aircraft RWY prohibited.
Unpaved RWY not available after heavy rain.
Helicopters : TKOF and LDG will have to be done only on RWY.

Air navigation hazards

LF-R 112 : heavy ACFT performing airdropping operations within dropping area NR 318.
VFR : avoidance mandatory if area activated.
Activity known by MURET TWR and TOULOUSE APP.

RMZ : procedure and aerodrome circuit. Activated during MURET TWR published SKED. Radio contact mandatory with MURET TWR, 5 min before entering this area.

LF-D178: MON- FRI (except HOL) pyrotechnic shootings when entering MURET long final (St-Foy de Peyrolières):

- From SFC to 1300 AMSL: permanent activity.
 - From 1300 AMSL to 2300 AMSL: occasional activity.
- Activity known by MURET TWR and TOULOUSE APP.
Bird hazard from October to May.

Road RD 43 in runway axis 160 m far from threshold RWY 30. Road clearance: 634 ft AMSL.

On ULM RWY 12 final, presence of a mobile watering pivot in summer and fixed in winter. The distance from the pivot to the aerodrome reference point which is the RWY midpoint: 605 m. The length of the ramp: 190 m. The maximum height of the ramp: 7 m. The color of the ramp: galvanized gray.

Procedures and special instructions

Preferred QFU 117° due to IFR procedure.

PPR from TWR for training circuits up to 2400 AAL.

ACFT circuit prohibited below 500 ft AAL.

ULM circuit integration: fly overhead A/D higher than ACFT circuit, except ATC clearance.

ULM manoeuvring area only partly visible from ATC.

- Reporting points

Points	Coordonnées Coordinates	Noms Names
SA	43° 24' 00"N - 001° 26' 30"E	Boucle de l'Ariège / Ariège loop
SN	43° 21' 30"N - 001° 16' 30"E	Ville de Noé / Town of Noé

VFR de nuit

PAPI obligatoire en RWY 30.

De nuit, un seul mouvement sur l'aire de manœuvre, utiliser les points d'arrêt blancs.

Night VFR

PAPI mandatory on RWY 30.

At night, only one movement on the manoeuvring area, use the white holding points.

MURET LHERM

Consignes particulières / *Special instructions*

Équipement AD

STAP : paramètres disponibles : vent, VIS instrumentale, température, DP, QNH, QFE, QFE 12, QFE 30.

← PCL (BI uniquement) : utilisable hors HOR ATS, pour vols de voyage uniquement.

Équipement de surveillance du trafic : AD équipé d'une visualisation radar (voir AD 1.0).

Activités diverses

Voltage N° 6702

Axe de piste sur 3000 x 1000 m vers le SE à partir du seuil 12, 1650 ft AAL/2900 ft AAL.

LUN-VEN : HOR ATS et sur PPR TWR (PN 24 HR) un SAM par mois sur HOR HIV. Contact permanent MURET TOUR.

AEM N° 9230

Tranche entre 500 ft à 1500 ft ASFC utilisable uniquement sur autorisation du service de contrôle de Muret.

AD equipment

STAP: available data: wind, instrumental VIS temperature DP, QNH, QFE, QFE 12, QFE 30.

PCL (LIL only): usable out of HOR ATS, for travel flights only.

Traffic surveillance equipment: AD equipped with a radar display (see AD 1.0).

Special activities

Aerobatics NR 6702

RWY centre line on 3000 x 1000 m to SE, from THR 12, 1650 ft AAL/2900 ft AAL.

MON-FRI: ATS SKED and on PPR TWR (PN 24 HR) one SAT per month on WIN SKED. Steady contact with MURET TWR.

AEM N° 9230

Layer between 500 ft and 1500 ft ASFC usable only upon Muret ATS clearance.

Informations diverses / *Miscellaneous*

Horaires sauf indication contraire / *Timetables unless otherwise specified*
UTC HIV ; HOR ETE : -1HR / UTC WIN ; SKED SUM : -1HR

- 1- **Situation / Location** : 5 km WSW Muret (31 - Haute Garonne).
- 2- **ATS** : LUN-VEN / MON-FRI : 0700-1900 ou / or SS + 30 (si / if SS + 30 < 1900) sauf JF / except HOL.
Extension possible jusqu'à 1900, et le MAR jusqu'à 2300, sur PPR le jour même avant 1500.
Possible extension till 1900 and on TUE till 2300, on PPR before 1500 on the same day.
SAM / SAT: 0800-1900 ou / or SS + 30 (si / if SS + 30 < 1900) sauf JF / except HOL.
TWR TEL : 05 34 46 08 31 - FAX : 05 34 46 08 32.
- 3- **VFR de nuit / Night VFR** : Agréé / *Approved*.
- 4- **Exploitant d'aérodrome / AD operator** : Ville de Muret - BP 207 - 31607 Muret - TEL : 05 61 51 95 95.
- ← 5- **CAA** : DSAC Sud (voir / see GEN).
- 6- **BRIA** : BORDEAUX (voir / see GEN).
- ← 7- **Préparation du vol / Flight preparation** : Acheminement FPL VFR / *Addressing VFR FPL* : voir / see GEN12.
- 8- **MET** : VFR: voir / see GEN VAC ; IFR: voir / see AIP GEN 3.5 ; Station: NIL.
- 9- **Douanes, Police / Customs, Police** : NIL.
- 10- **AVT** : 100 LL. Lubrifiant / *Lubricant* 80 : (CIV-MIL) ETE / SUM : 0800-1100, 1400-1800.
HIV / WIN : 0800-1200, 1400-1900.
 Paiement : comptant, chèque, CB, espèces, automate carte TOTAL - (Assuré par ACB Clément ADER).
 Payment : cash, cheque, credit card, TOTAL card - (provided by ACB Clément ADER).
- ← 11- **RFFS** : Niveau 1 / *Level 1*.
- 12- **Péril animalier / Wildlife strike hazard** : NIL.
- 13- **Hangars pour aéronefs de passage / Transient aircraft hangars** : Possible.
- 14- **Réparations / Repairs** : Midi Pyrénées Aviation. Atelier agréé TEL : 05 61 51 17 73.
- ← 15- **ACB** : Jean Mermoz TEL : 09 66 42 08 73 - contact@acjmermoz.com
Jean-Marie BONNAFE Tel : 06 22 37 07 46.