

# ATTERRISSAGE A VUE

## Visual landing

Ouvert à la CAP  
Public air traffic

# MONTLUCON GUERET

## AD2 LFBK ATT 01

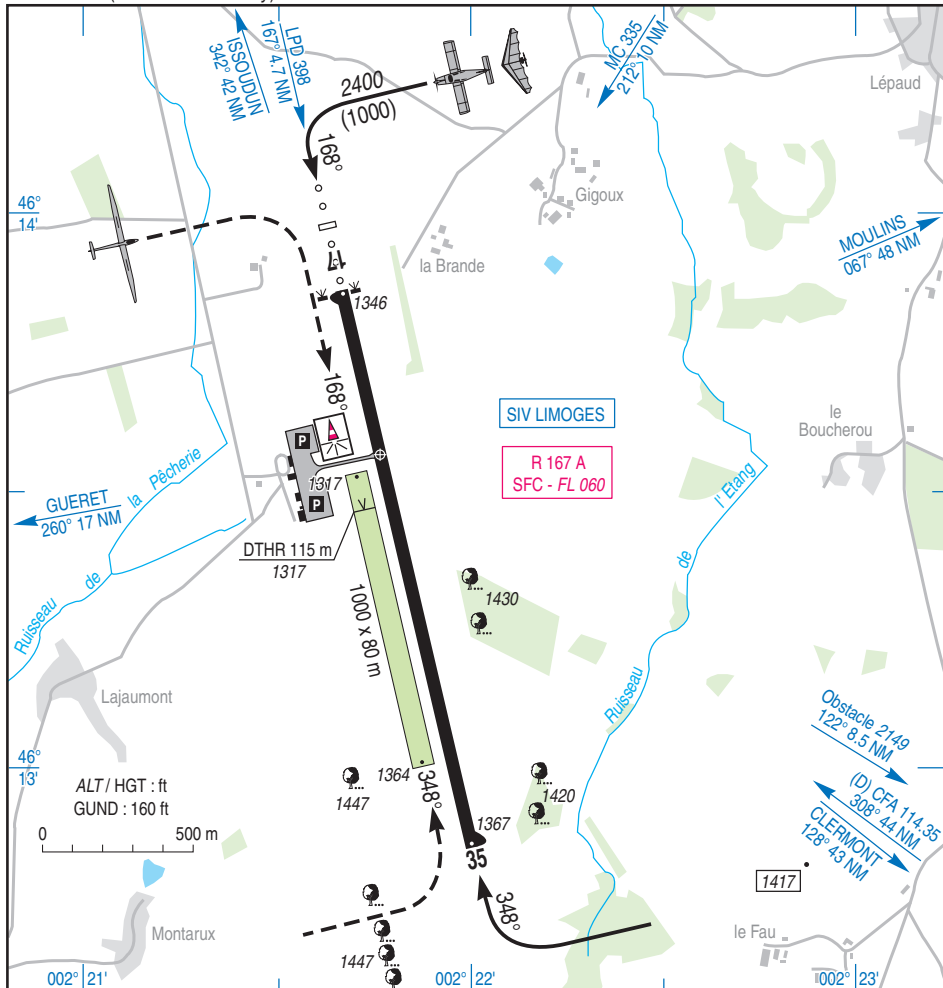
06 MAR 14

				<b>ALT AD : 1367 (49 hPa)</b> LAT : 46 13 34 N LONG : 002 21 46 E	<b>LFBK</b> VAR : 0° (10)
---	---	---	---	---	------------------------------

APP : NIL

TWR : NIL

AFIS : 118.4 (FR seulement / only)



RWY	QFU	Dimensions Dimension	Nature Surface	Résistance Strength	TODA	ASDA	LDA
17	168	1900 x 45	Revêtue	20 F/C/W/T	1900	1900	1900
35	348		Paved				

### Aides lumineuses :

HI/BI RWY 17/35

HI ligne APCH 420 m RWY 17

### Lights aids :

LIH/LIL RWY 17/35

LIH APCH line 420 m RWY 17

---

## MONTLUÇON GUERET

---

### Consignes particulières / *Special instructions*

#### Conditions générales d'utilisation de l'AD

Activité IFR possible.

AD réservé aux ACFT munis de radio.

Utilisation simultanée des pistes interdite.

#### Dangers à la navigation aérienne

Risque aviaire important sur l'Étang des Landes (219°/3,4 NM ARP).

#### Procédures et consignes particulières

Roulage interdit hors RWY et TWY.

Bande gazonnée fréquemment inutilisable par fortes pluies. Utilisation soumise à accord AFIS ; pendant activité vol à voile, réservée aux planeurs et ACFT de servitude.

Piste en dur inutilisable si un planeur est immobilisé sur la moitié Est de la bande gazonnée. Utilisation occasionnelle par planeurs lorsque la bande gazonnée est inutilisable.

Ne pas s'engager sur le TWY si TKOF QFU 348 ou LDG QFU 168 en cours sur la bande gazonnée.

#### Activités diverses

Activité voltige N° 6551 sur AD centrée sur l'ARP : 2000 m de long sur l'axe RWY 17/35, 1650 ft AAL/3300 ft AAL, HJ, activité annoncée sur MONTLUÇON INFO ou A/A, réservée aux pilotes autorisés par la AVA.

Treuilage planeurs N° 967 sur AD, lancement de la BG, 2000 ft AMSL, câble non balisé, feu rotatif au sol, activité annoncée sur MONTLUÇON INFO ou A/A. Activité simultanée avec voltige N° 6551 interdite.

#### *General AD operating conditions*

*Possible IFR operations.*

*AD reserved for radio-equipped ACFT.*

*Simultaneous use of RWY prohibited.*

#### *Air navigation hazards*

*Heavy bird hazard over "Étang des Landes" (219°/3,4 NM from ARP).*

#### *Procedures and special instructions*

*Taxiing prohibited except on RWY and TWY.*

*Unpaved RWY frequently unusable when heavy rain. AFIS clearance requested before use; during gliders activity, reserved for gliders and operating airplanes.*

*Paved RWY unusable when a glider is stopped on half East side of unpaved RWY. Occasionally used by gliders when unpaved RWY is unusable.*

*Do not enter TWY when TKOF QFU 348 or LDG QFU 168 in progress on the unpaved RWY.*

#### *Special activities*

*Aerobatic activity NR 6551 on AD centered on ARP: 2000 m long, on RWY 17/35 axis, 1650 ft AAL/3300 ft AAL, HJ, activity announced on MONTLUÇON INFO or A/A, reserved to users authorized by AVA.*

*Glider winching NR 967 on AD, take off from grass strip, 2000 ft AMSL, non marked cable, rotating light on ground. Activity announced on MONTLUÇON INFO or A/A. Simultaneous activity with aerobatic NR 6551 prohibited.*

---

**MONTLUÇON GUERET**


---

**Informations diverses / Miscellaneous**

Horaires sauf indication contraire / *Timetables unless otherwise specified*  
 UTC HIV ; HOR ETE : -1HR / UTC WIN ; SKED SUM : -1HR

←

- 1 - **Situation / Location** : 22,5 km SW Montluçon (23 - Creuse).
- 2 - **ATS** : AFIS : LUN-VEN / *MON-FRI* : 0800 - 1500  
 SAM, DIM et JF non assurés / *SAT, SUN and HOL not assured.*  
 TEL : 05 55 65 73 30 - FAX : 05 55 65 73 32  
 Hors HOR publiés / *Outside published SKED* : PPR PN 72 HR  
 Adresse / *Address* : Aérodrome MONTLUÇON GUERET 23170 Lépaud.  
 E-mail : aerodrome.montlucon.gueret@wanadoo.fr
- 3 - **VFR de nuit / Night VFR** : Agréé / *Approved*.
- 4 - **Exploitant d'aérodrome / AD operator** : CCI de Montluçon Gannat 15, Bd Carnot 03101 Montluçon CEDEX  
 TEL : 04 70 02 50 55.
- ← 5 - **CAA** : DSAC SO (voir / *see GEN*).
- ← 6 - **BRIA** : BORDEAUX (voir / *see GEN*).
- ← 7 - **Préparation du vol / Flight preparation** : Acheminement FPL VFR / *Addressing VFR FPL* : voir / *see GEN 12*.
- 8 - **MET** : VFR: voir / *see GEN VAC* ; IFR: voir / *see AIP GEN 3.5* ;  
 Station: LUN-VEN / *MON-FRI* : 0345-1600  
 SAM, DIM et JF / *SAT, SUN and HOL* : 0345-1215
- 9 - **Douanes, Police / Customs, Police** : NIL.
- 10 - **AVT** : Carburants / *Fuel* : 100 LL  
 Automate par carte TOTAL.  
*Automatic dispenser by TOTAL card.*
- 11 - **RFFS** : LUN-VEN / *MON-FRI* : Niveau 2 / *Level 2* : 0800-1500.  
 SAM, DIM et JF non assurés.  
 Ouverture pour vols commerciaux : PPR PN 72 HR.  
*SAT, SUN and HOL not provided.*  
*Opening for commercial flights: PPR PN 72 HR.*
- 12 - **Péril animalier / Wildlife strike hazard** : NIL.
- 13 - **Hangars pour aéronefs de passage / Transient aircraft hangars** : NIL.
- 14 - **Réparations / Repairs** : NIL.
- 15 - **ACB** Association Aéronautique Creusoise, aérodrome de MONTLUÇON GUERET 23170 Lépaud  
 TEL : 05 55 65 74 21.

---

## MONTLUCON GUERET

---

### INFORMATIONS COMPLEMENTAIRES / ADDITIONAL INFORMATION

Les informations ci-dessous seront intégrées dans un prochain amendement

*The following information with a permanent matter will be published in a next AMDT*

Page	Mise à jour	Update
ATT 01	Résistance RWY 20 F/C/W/U (au lieu de 20 F/C/W/T)	<i>RWY strength 20 F/C/W/U (instead of 20 F/C/W/T)</i>