

ATTERRISSAGE A VUE





Visual landing

Ouvert à la CAP
Public air traffic

BAGNOLES DE L'ORNE COUTERNE

AD 2 LFAO ATT 01

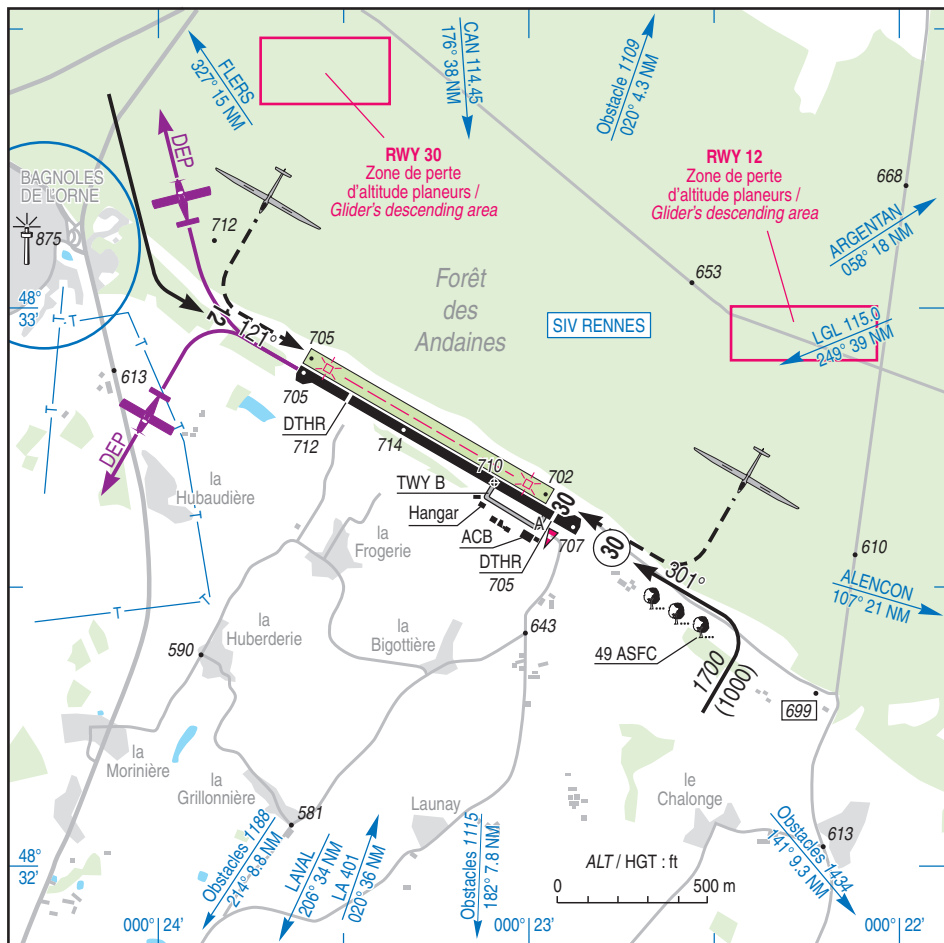
26 MAY 16

					ALT AD : 714 (26 hPa) LAT : 48 32 41 N LONG : 000 23 06 W	LFAO VAR : 1°W (15)
---	---	---	---	---	--	-------------------------------

APP : NIL

TWR : NIL

A/A : 123.5 (FR seulement / only)



RWY	QFU	Dimensions Dimension	Nature Surface	Résistance Strength	TODA	ASDA	LDA
12	121		Revêtue		1060	1060	870
30	301	1060 x 20	Pavée	22 F/AW/T	1060	1060	989
12	121		Non revêtue		989	989	989
30	301	989 x 50	Unpavée	-	989	989	989

Aides lumineuses : NIL

Lighting aids : NIL

BAGNOLES DE L'ORNE COUTERNE

Consignes particulières / *Special instructions*

Conditions d'utilisation de l'AD

AD réservé aux ACFT munis de radio

Utilisation simultanée des deux pistes accolées interdite.

Piste non revêtue réservée à l'usage exclusif des planeurs.

Atterrissages et décollages suspendus si un planeur est immobilisé sur la piste non revêtue à moins d'une demi-largeur de la limite commune.

Procédures et consignes particulières

← QFU 301 préférentiel cause environnement (moins de bruit).

Roulage interdit hors RWY et TWY.

Départs avions RWY 30 : en fin de piste altération de route de 15° à droite ou 90° à gauche avant la ville (tours de piste notamment).

Pendant les périodes de treuillage, ne pas effectuer la reconnaissance de site à une hauteur inférieure à 2000 ASFC (2700 AMSL).

Activité de voltige occasionnelle selon protocole réservée aux usagers autorisés par AVA.

Circuits basse hauteur autorisés uniquement aux ACFT basés.

Planeur non basé : se renseigner en amont sur l'état de la piste auprès d'Elan Planeur.

Activités diverses

Treuillage planeurs (N°910) : 2700 ft AMSL – HJ – Câble non balisé. Treuil équipé de gyrophare. Information des usagers sur FREQ A/A.

Activité voltige (N° 6303) FL 055-2500 ft AMSL.

Axe de piste 12/30 longueur 1500 m, 1300-SS (ETE : -1HR).

Activité selon protocole réservée aux pilotes autorisés par la DSAC Ouest.

AD operating conditions

AD reserved for radio-equipped ACFT

Simultaneous use of RWYs prohibited.

Unpaved RWY reserved for the exclusive use of gliders.

TKOF and LDG is suspended if a glider is stopped on unpaved RWY at less than half of common limit width.

Procedures and special instructions

Preferred QFU : 301 , due to environment (noise reduction).

Taxiing prohibited except on RWY and TWY.

Aircraft departure RWY 30 : at the end of RWY, right alteration of 15° or left alteration of 90° before the town (especially for traffic patterns).

During winching activity, do not perform the recognition site at a height less than 2000 ASFC (2700 AMSL).

Occasional aerobatic activity according to the protocol reserved to authorized users from AVA.

Low height circuits reserved to home-based ACFT.

Non home-based gliders : learn upstream on the RWY availability with Elan Planeur.

Special activities

Gliders winching activity (NR 910) : 2700 ft AMSL – HJ – Non-marked cable. Winch equipped with a rotating beacon. Users information on A/A FREQ.

Aerobatic activity (N° 6303) FL 055-2500 ft AMSL.

RWY axis 12/30 length 1500 m, 1300-SS (SUM: -1HR).

Activity according to protocole reserved for pilots authorized by DSAC-West.

BAGNOLES DE L'ORNE COUTERNE

Informations diverses / Miscellaneous

ETE :- 1 HR / SUM :- 1 HR

- 1 - **Situation / Location** : 1.9 km SSE Bagnoles de l'Orne (61 - Orne).
- 2 - **ATS** : NIL.
- 3 - **VFR de nuit / Night VFR** : Non agréé / *Not approved*.
- 4 - **Exploitant d'aérodrome / AD operator** : Syndicat intercommunal pour la mise en service et la gestion de l'AD de BAGNOLES DE L'ORNE COUTERNE.
Mairie de Bagnoles Château Hôtel de Ville
61140 Bagnoles de l'Orne.
TEL : 02 33 30 73 73.
- 5 - **AVA** : Délégation Basse et Haute Normandie (voir / *see* GEN).
- 6 - **BRIA** : NANTES (voir / *see* GEN).
- 7 - **Préparation du vol / Flight preparation** : Acheminement PLN VFR / *Addressing VFR FPL* : voir / *see* GEN12.
- 8 - **MET** : VFR: voir / *see* GEN VAC ; IFR: voir / *see* AIP GEN 3.5 ; Station: NIL.
- 9 - **Douanes, Police / Customs, Police** : NIL.
- 10 - **AVT** : Carburants / *Fuel* : 100 LL - Lubrifiants / *Lubricants* : NIL.
Délivrance du carburant par ACB d'Andaines / *Fuel dispatching by ACB d'Andaines*
Paiement chèque ou espèces uniquement / *Cash payment or cheques only*.
- 11 - **SSLIA** : Niveau 1 / *Level 1*.
- 12 - **Péril animalier / Wildlife strike hazard** : NIL.
- 13 - **Hangars pour aéronefs de passage / Transient aircraft hangars** : NIL.
- 14 - **Réparations / Repairs** : NIL.
- 15 - **ACB** : d'Andaines - TEL : 02 33 37 91 84.
Bagnoles Air Club TEL : 06 84 28 08 68
Elan Planeur TEL : 06 89 09 62 86
ULM Plein Ciel TEL : 06 08 35 10 23 / 06 76 19 55 61.