

Horaires sauf indication contraire / Timetables unless otherwise specified  
 AIP France : UTC HIV ; HOR ETE : - 1HR / UTC WIN ; SKED SUM : - 1HR  
 AIP CAR SAM NAM, AIP PAC-P, AIP PAC-N, AIP RUN: UTC

**AD 2 LFRK.1****Indicateur d'emplacement - nom de l'aérodrome *Aerodrome location indicator - name*****LFRK - CAEN CARPIQUET****AD 2 LFRK.2****Données géographiques et administratives de l'aérodrome *Aerodrome geographical and administrative data***

1	Position GEO ARP Situation de l'ARP / <i>ARP location</i>	49°10'24"N 000°27'00"W Intersection des pistes	RWY intersection
2	Direction, distance de la ville <i>Direction, distance from city</i>	6km Ouest de CAEN	6km West CAEN
3	Altitude de référence / <i>Reference elevation</i> Température de référence / <i>Reference temperature</i>	256 ft 19.9 ° C	
4	Ondulation du géoïde / <i>Geoid undulation</i>	152 ft	
5	Déclinaison magnétique / <i>Magnetic variation</i> Année (variation annuelle) / <i>Year (annual change)</i>	1°W 2015	
6	Gestionnaire de l'AD / <i>AD administration</i> Adresse / <i>Address</i> Telephone FAX TELEX AFS	SAS AEROPORT CAEN NORMANDIE Aéroport Caen Carpiquet-14650 CARPIQUET 02 31 71 20 13 / 10. email : aerotrafic@caen.cci.fr. 02 31 26 01 92. AEROCAN 170354 F LFRKYDYX	
7	Type de trafic / <i>Type of traffic</i>	IFR, VFR	
8	Observations / <i>Remarks</i>	SITA : CFRAPXH	

**AD 2 LFRK.3****Horaires *Operational hours***

1	Gestionnaire de l'AD / <i>AD administration</i>	LUN-VEN : 0400-2100, SAM : 0500-1900, DIM : 0700-2100. Tous les jours, extension possible avec préavis de 72H.	MON-FRI: 0400-2100, SAT: 0500-1900, SUN: 0700-2100 Everyday, possible extension PN 72H.
2	Douanes et police / <i>Customs and immigration</i>	Uniquement sur demande, préavis de vol obligatoire de 24H minimum par mail à aerotrafic@caen.cci.fr	Only O/R, flight PN 24H MNM to aerotrafic@caen.cci.fr
3	Services de santé / <i>Health and sanitary</i>		
4	BIA, BRIA / <i>AIS briefing office</i>	BORDEAUX (Voir/see GEN)	
5	BDP / <i>ARO</i>		
6	Bureau MET / <i>MET briefing office</i>	<b>NEANT</b>	
7	ATS	LUN-VEN : 0500-2100, SAM : 0600-1900, DIM et JF : 0800-2100. Tous les jours extension jusqu'à 2330, uniquement pour les vols commerciaux sauf fret, PPR PN 72 HR à aerotrafic@caen.cci.fr	MON-FRI : 0500-2100, SAT : 0600-1900, SUN and HOL : 0800-2100. Everyday extension until 2330, only for commercial flights except cargo, PPR PN 72 HR to aerotrafic@caen.cci.fr.
8	Avitaillement / <i>Fueling</i>	LUN-VEN : 0400-2100, SAM : 0500-1900, DIM : 0700-2100. Tous les jours extension possible avec préavis de 72 HR.	MON-FRI : 0400-2100, SAT : 0500-1900, SUN: 0700-2100. Everyday possible extension PN 72 HR.
9	Services de manutention / <i>Handling</i>		
10	Sûreté / <i>Safety</i>		
11	Dégivrage / <i>De-icing</i>	Assuré	Provided
12	Observations / <i>Remarks</i>		

**AD 2 LFRK.4****Services d'escale et d'assistance *Handling services and facilities***

1	Moyens de manutention de fret <i>Cargo handling facilities</i>	Chariot élévateur	Lift trailer.
2	Types de carburants et lubrifiants <i>Fuel and oil types</i>	Carburants : AVGAS 100LL, JET A1. Paiement carte AIR BP, carte bancaire VISA, AMEX, Master Card et Diners, carte signature, US Government Air Card	Fuel : AVGAS 100LL, JET A1 Payment : AIR BP card, credit card VISA, AMEX, Master Card and Diners, signature card, US Government Air Card.
3	Moyens et capacités d'avitaillement <i>Fueling facilities and capacities</i>	100LL : 1 cuve de 50 m3 JET A1 : 2 cuves de 100 m3, 1 camion de 20 m3.	100LL : 1 tank 50 m3 JET A1 : 2 tanks 100 m3, 1 truck 20 m3.
4	Moyens de dégivrage / <i>De-icing facilities</i>	TYPE 1 / SPCA DE - 950.	
5	Hangar pour aéronefs de passage <i>Hangar space for visiting aircraft</i>		
6	Réparations pour aéronefs de passage <i>Repair facilities for visiting aircraft</i>	aerocarpiquet : 02 31 36 43 99	
7	Observations / <i>Remarks</i>		

**AD 2 LFRK.5**

**Services aux passagers Passenger facilities**

1	Hôtels	A proximité et en ville	Nearby and in town.
2	Restaurants	Sur AD	At AD.
3	Moyens de transport / <i>Transportation facilities</i>	Taxis, voitures de location et bus de ville	Taxis, car rental and bus.
4	Services médicaux / <i>Medical facilities</i>	Poste de secours premiers soins	First aid room.
5	Services bancaires et postaux <i>Bank and Post Office</i>		
6	Office de tourisme / <i>Tourist office</i>	Point information dans le hall.	Information desk in the hall.
7	Observations / <i>Remarks</i>		

**AD 2 LFRK.6**

**Services de sauvetage et de lutte contre l'incendie Rescue and fire fighting services**

1	Niveau RFFS de l'AD <i>AD level for fire fighting</i>	6	
2	Moyens de sauvetage / <i>Rescue equipment</i>	VIM90 P2.5 / VIM60 P2.5 / VIM24 P2.5	
3	Moyens d'enlèvement des aéronefs accidentés <i>Capability for removal of disabled aircraft</i>	Procédure exploitant. Contact SAS AEROPORT CAEN.	AD operator procedure. Contact SAS AEROPORT CAEN.
4	Observations / <i>Remarks</i>	Possibilité niveau 6-7 : PPR PN 72 HR à <a href="mailto:aerotraffic@caen.cci.fr">aerotraffic@caen.cci.fr</a> Niveau 5-6 : HOR annoncées par NOTAM Niveau 2 : PN 30 min pour MEDEVAC <b>RFFS maintenu jusqu'à l'arrivée du dernier vol programmé</b> <b>En dehors de ces horaires, RFFS non assuré.</b>	Possibility level 6-7: PPR PN 72 HR to <a href="mailto:aerotraffic@caen.cci.fr">aerotraffic@caen.cci.fr</a> Level 5-6: SKED announced by NOTAM Level 2: PN 30 min for MEDEVAC <b>RFFS until the last SKED flight</b> <b>Outside this time slots, RFFS not available.</b>

**AD 2 LFRK.7**

**Disponibilité saisonnière, déneigement Seasonal availability, clearing**

1	Type d'équipements / <i>Type of clearing equipment</i>	1 tracteur avec lame de 2.5m 1 niveleuse (société extérieure) avec lame de 4m 1 citerne avec rampe d'épandage pour Formiate de Potassium (Clearway F1)	1 tractor with a 2.5m long blade 1 grader (external company) with a 4m long blade Tank with spreading device for potassium formate (Clearway F1)
2	Priorités de dégagement / <i>Clearance priority</i>	1- Piste 13/31 (piste dégagée sur une largeur de 30 m sur toute sa longueur) 2- Aire de trafic lignes 1-2-3 3- Autres aires sur décision de l'exploitant	1- RWY 13/31 (Cleared RWY within a 30 m width on all length) 2- Traffic area lines 1-2-3 3- Other area by decision of AD operator
3	Observations / <i>Remarks</i>	Instrument mesure de glissance décéléromètre MK3	Measuring skidding instrument decelerometer MK3

**AD 2 LFRK.8**

**Aires de trafic, TWY et emplacements de vérification Aprons, TWY and check locations**

1	Revêtement de l'aire de trafic / <i>Apron surface</i> Résistance de l'aire de trafic / <i>Apron strength</i>	Enrobé 32 F/D/W/T	Bituminous brix
2	Largeur TWY / <i>TWY width</i> Revêtement des TWY / <i>TWY surface</i> Résistance des TWY / <i>TWY strength</i>	A1 : 15 m. B1 : 10 m. A1 : enrobé B1 : enduit bitumineux C1-G1-G2-G3-G4 : herbe A1 : 48 F/D/W/T B1 : 5.7 t C1-G1-G2-G3-G4 : 1.5 t	A1 : bituminous brix. B1: bituminous coating C1-G1-G2-G3-G4: grass
3	Emplacement des ACL / <i>ACL location</i> Altitude des ACL / <i>ACL elevation</i>	Point de référence : - altitude plus élevée des seuils, - intersection des pistes. Seuil 05 : 255. Altitude AD : 256.	Reference point : - highest THR, - RWY intersection. THR 05 : 255. AD altitude : 256.
4	Points de vérification VOR / <i>VOR checkpoints</i>		
5	Points de vérification INS / <i>INS checkpoints</i>		
6	Observations / <i>Remarks</i>		

**AD 2 LFRK.9**

**Guidage et contrôle des mouvements à la surface, balisage / Surface movement guidance and control system, marking**

1	ID postes de stationnement <i>Aircraft stands ID signs</i> Lignes de guidage TWY / <i>TWY guide lines</i> Systèmes de guidage pour l'accostage des aéronefs <i>Visual docking/parking guidance system</i>		
2	Marquage RWY et TWY / <i>RWY and TWY marking</i> Balisage RWY et TWY / <i>RWY and TWY lighting</i>	Voir carte AD 2 LFRK OACI 01 Voir/see AD 2 LFRK .14/15	See chart AD 2 LFRK OACI 01
3	Barres d'arrêt / <i>Stop bars</i>		
4	Observations / <i>Remarks</i>		

**AD 2 LFRK.10**

**Obstacles aux abords de l'aérodrome Aerodrome obstacles**

Voir carte d'aérodrome OACI et cartes d'obstacles / <i>See aerodrome ICAO chart and obstacle charts</i>
---

## AD 2 LFRK.11

Renseignements météorologiques *Meteorological information*

1	Centre MET associé / <i>Associated MET Office</i>	RENNES
2	Horaires de service / <i>Hours of service</i>	voir/see AD 2 LFRK .3
	Centre MET hors HOR / <i>MET Office outside HOR</i>	
3	Centre MET responsable des TAF <i>Office in charge of TAF</i>	RENNES
	Période de validité / <i>Validity period</i>	9 06-09-12-15 <b>CNL 21 HIV</b> <b>CNL 20 ETE</b>
4	Type de prévision d'atterrissage <i>Type of landing forecast</i>	TREND
	Périodicité / <i>Interval of issuance</i>	HIV/WIN : TREND 0600-2100 ETE/SUM : TREND 0600-2000
5	Briefing, consultation	T
6	Documentation de vol / <i>Flight documentation</i>	C-PL
	Langue utilisée / <i>Language used</i>	FR
7	Cartes, autres informations <i>Charts, other information</i>	AD WARNING HIV/WIN : 0600-2100 ETE/SUM : 0600-2000 METAR AUTO
8	Équipement complémentaire <i>Supplementary equipment</i>	AEROWEB PRO
9	Organismes ATS desservis / <i>ATS units served</i>	<b>LWF</b>
10	Informations complémentaires <i>Additional information</i>	TEL MET (IFR) : 02 22 51 54 16

**AD 2 LFRK.12**

**Caractéristiques physiques des pistes Runway physical characteristics**

RWY ID	Orientation Geo (MAG)	Dimensions RWY	PCN	Surface	Position GEO THR (DTHR)	ALT	SWY CWY	Bande Strip
05	052 (053)	1185 x 30	demi piste limitée à 5,7 t / half RWY restricted to 5.7 t	macadam / macadam	49°10'15.12"N 000°27'16.50"W	THR: 255 ft		1300 x 150
23	232 (233)	1185 x 30	demi piste limitée à 5,7 t / half RWY restricted to 5.7 t	macadam / macadam	49°10'38.73"N 000°26'30.38"W	THR: 213 ft		1300 x 150
05L	052 (053)	650 x 50	1.5 t	non revêtue / not paved	49°10'29.83"N 000°27'07.87"W	THR: 239 ft		
23R	232 (233)	650 x 50	1.5 t	non revêtue / not paved	49°10'42.77"N 000°26'42.57"W	THR: 218 ft		
13	125 (126)	1900 x 45	39 F/D/W/T	béton bitumineux / bituminous concrete	49°10'51.42"N 000°27'59.10"W ( 49°10'45.83"N 000°27'47.04"W )	THR: 234 ft DTHR : 231 ft	CWY 60 m	2020 x 300
31	305 (306)	1900 x 45	39 F/D/W/T	béton bitumineux / bituminous concrete	49°10'15.95"N 000°26'42.61"W	THR: 232 ft		2020 x 300
13L	125 (126)	820 x 50	1.5 t	non revêtue / not paved	49°10'48.75"N 000°27'31.95"W	THR: 221 ft		
31R	305 (306)	820 x 50	1.5 t	non revêtue / not paved	49°10'33.41"N 000°26'58.89"W	THR: 233 ft		

**AD 2 LFRK.13**

**Distances déclarées Declared distances**

RWY ID	TORA	TODA	ASDA	LDA	Observations Remarks
05	1185	1185	1185	1180	
23	1185	1185	1185	1180	
05L	650	650	650		
23R	650	650	650		
13	1900	1960	1900	1600	
31	1900	1900	1900	1900	
13L	800	800	800		
31R	800	800	800		

**AD 2 LFRK.14**

**Balises d'approche et de piste Approach and runway lighting**

RWY ID	APCH	THR couleur colour	PAPI/VASIS	MEHT	TDZ Longueur Length	Balise axial Centerline LGT			
						Longueur Length	Espacement Spacing	Couleur Colour	Intensité Intensity
13		G	PAPI 3.0 ° 5.2 %	42 ft					
31	- 420 m - LIH	G							
RWY ID	Balise latéral Edge lighting				Extrémité RWY end		SWY		
	Longueur Length	Espacement Spacing	Couleur Colour	Intensité Intensity	Couleur Colour	Longueur Length	Couleur Colour		
13	300m	60m	W	LIH	R			(1)	
31	1300m	60m	W	LIH	R			(2)	

(1) Longueur 1000m, espacement 60m, couleur W, intensité LIH.  
Length 1000m, spacing 60m, colour, W, intensity LIH.  
Longueur 600m, espacement 60m, couleur Y, intensité LIH.  
Length 600m, spacing 60m, colour, Y, intensity LIH.

(2) Longueur 600m, espacement 60m, couleur Y, intensité LIH.  
Length 600m, spacing 60m, colour, Y, intensity LIH.

Rampe d'APCH de type simplifiée, axe central unique, une seule barette à 300 m du THR, composée de 17 feux.  
Simplified type APCH lights, single central axis, one block only situated at 300 m from THR, composed of 17 lights.

**AD 2 LFRK.15**

**Autres balisages, système d'alimentation de secours Other lighting, secondary power supply**

1	ABN IBN	
2	Té d'atterrissage / LDI Anémomètre / Anemometer	
3	Balise axial TWY / TWY centre line lighting Balise latéral TWY / TWY edge lighting	BI uniquement sur TWY A LIL only on TWY A
4	Alimentation de secours / Secondary power unit Temps de commutation / Switch-over time	Groupe électrogène EMTH 130 KVA Type MS130 10 ms Rescue power unit EMTH 130 KVA Type MS130 10 ms
5	Observations / Remarks	

**AD 2 LFRK.16**

**Aire de poser pour hélicoptères Helicopter landing area**

1	Description
---	-------------

## AD 2 LFRK.17

Espaces ATS *ATS airspace*

Identification et limites latérales <i>Identification and lateral limits</i>	Classe <i>Class</i>	Limites verticales <i>Vertical limits</i>	Organisme Indicatif d'appel (langue) <i>ATS unit Call-sign (language)</i>	Observations <i>Remarks</i>
CTR CAEN  49°17'50"N , 000°36'07"W - 49°16'36"N , 000°30'42"W - 49°09'04"N , 000°19'33"W - 49°07'12"N , 000°13'21"W - 49°03'52"N , 000°17'23"W - 49°02'54"N , 000°20'46"W - 49°03'03"N , 000°35'22"W - 49°08'15"N , 000°43'26"W - 49°11'00"N , 000°44'00"W - 49°17'50"N , 000°36'07"W	D	2500ft AMSL ----- SFC	TWR CAEN CAEN Tour	MON-FRI:0500-2100 SAT: 0500-1900 SUN and HOL: 0800-2100 SUM: -1HR. Tous les jours extension jusqu'à 0030, uniquement pour les vols commerciaux sauf fret, PPR PN 72 HR à LFRKYDYX ou Chef CA : 02 31 26 56 81, TWR : 02 31 26 09 18 - FAX : 02 31 26 24 43. Possible extension everyday until 0030, only for commercial flights excluding freight, PPR PN 72HR at LFRKYDYX or AD Manager: 02 31 26 56 81, TWR: 02 31 26 09 18 - FAX: 02 31 26 24 43.

## AD 2 LFRK.18

Moyens de radiocommunication ATS *ATS radiocommunication facilities*

Service	Indicatif d'appel <i>Call-sign</i>	FREQ	HOR	Observations <i>Remarks</i>
TWR	CAEN Tour	134.525 MHz	HO	
VDF	CAEN Gonio	134.525 MHz	HO	

## AD 2 LFRK.19

Moyens radio de navigation et d'atterrissage *Radio navigation and landing aids*

Type (CAT ILS)	ID	FREQ	HOR	Position GEO	ALT au pied <i>Root ALT</i>	Portée <i>Coverage</i>	RDH (pente) <i>(slope)</i>	Situation <i>Location</i>
NDB	CNE	404 kHz	H24	49°06'56.4"N 000°19'16.5"W	282 ft	25NM		305°/5.91NM THR 31
VOR-DME	CAN	114.45 MHz CH 91Y	H24	49°10'23.5"N 000°27'19.0"W	269 ft	80NM FL500		288°/773 m THR 31
LOC 31 (I.E.1)	CN	110.95 MHz	H24	49°10'54.1"N 000°28'04.8"W	234 ft			306°/142 m THR 13
GP 31		330.65 MHz	H24	49°10'24.0"N 000°26'49.6"W	233 ft		18.3 m/60 ft (3°)	331°/285 m THR 31
DME 31		CH 46Y	H24	49°10'24.0"N 000°26'49.6"W	271 ft	25NM FL250		331°/285 m THR 31

## AD 2 LFRK.20

Règlements de circulation locaux *Local traffic regulations*

Utilisation du TWY en herbe C1 interdite si RVR inférieure à 550 m.	Use of grass TWY C1 prohibited if RVR less than 550 m.
---	--

## AD 2 LFRK.21

Procédures antibruit *Noise abatement procedures*

## AD 2 LFRK.22

Procédures de vol *Flight procedures*

## AD 2 LFRK.23

Renseignements supplémentaires *Additional information*

AD réservé aux ACFT munis de radio. Péril animalier : occasionnel.	AD reserved for radio-equipped ACFT. Wildlife strike hazard: random.
<b>Equipement AD :</b> - STAP : paramètres disponibles : vent, base des nuages, VIS, RVR, T, DP, QNH, QFE, et infos particulières éventuelles. - PCL - Equipement de surveillance du trafic : aérodrome équipé d'une visualisation radar (voir AD 1.0).	<b>AD equipment:</b> - STAP; available data: wind, cloud base, VIS, RVR, T, DP, QNH, QFE, and eventually special information. - PCL - Traffic surveillance equipment: AD equipped with radar display (see AD 1.0).

## AD 2 LFRK.24

Cartes relatives à l'aérodrome *Charts related to the aerodrome*

PAGE LAISSEE INTENTIONNELLEMENT VIDE / Page intentionally left blank

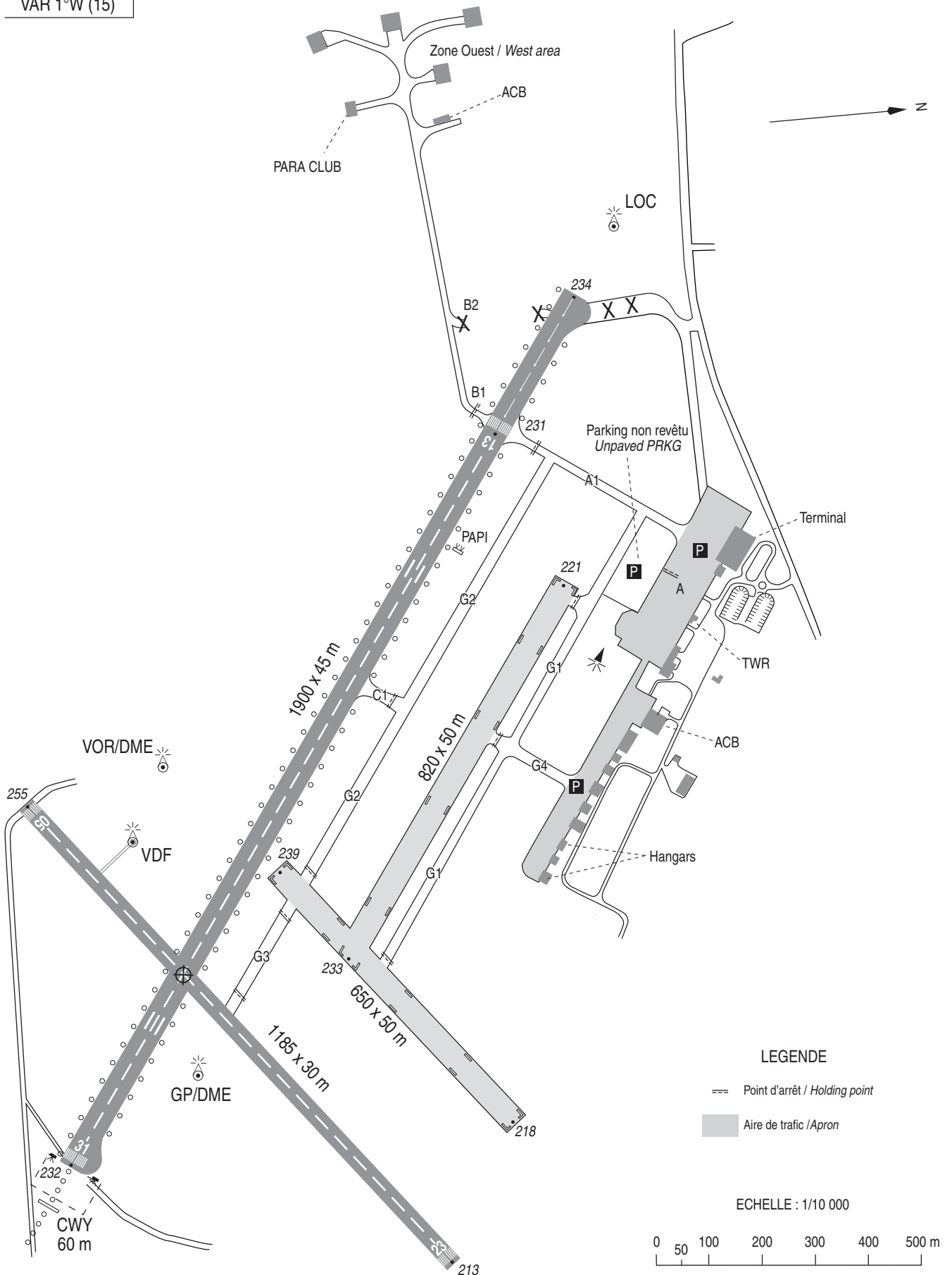
**CARTE D'AERODROME - OACI**  
Aerodrome chart - ICAO

LAT : 49 10 24 N  
LONG : 000 27 00 W

ALT  
ELEV 256 ft (10 hPa)

**CAEN CARPIQUET**

VAR 1°W (15)



**CARTE D'AERODROME**

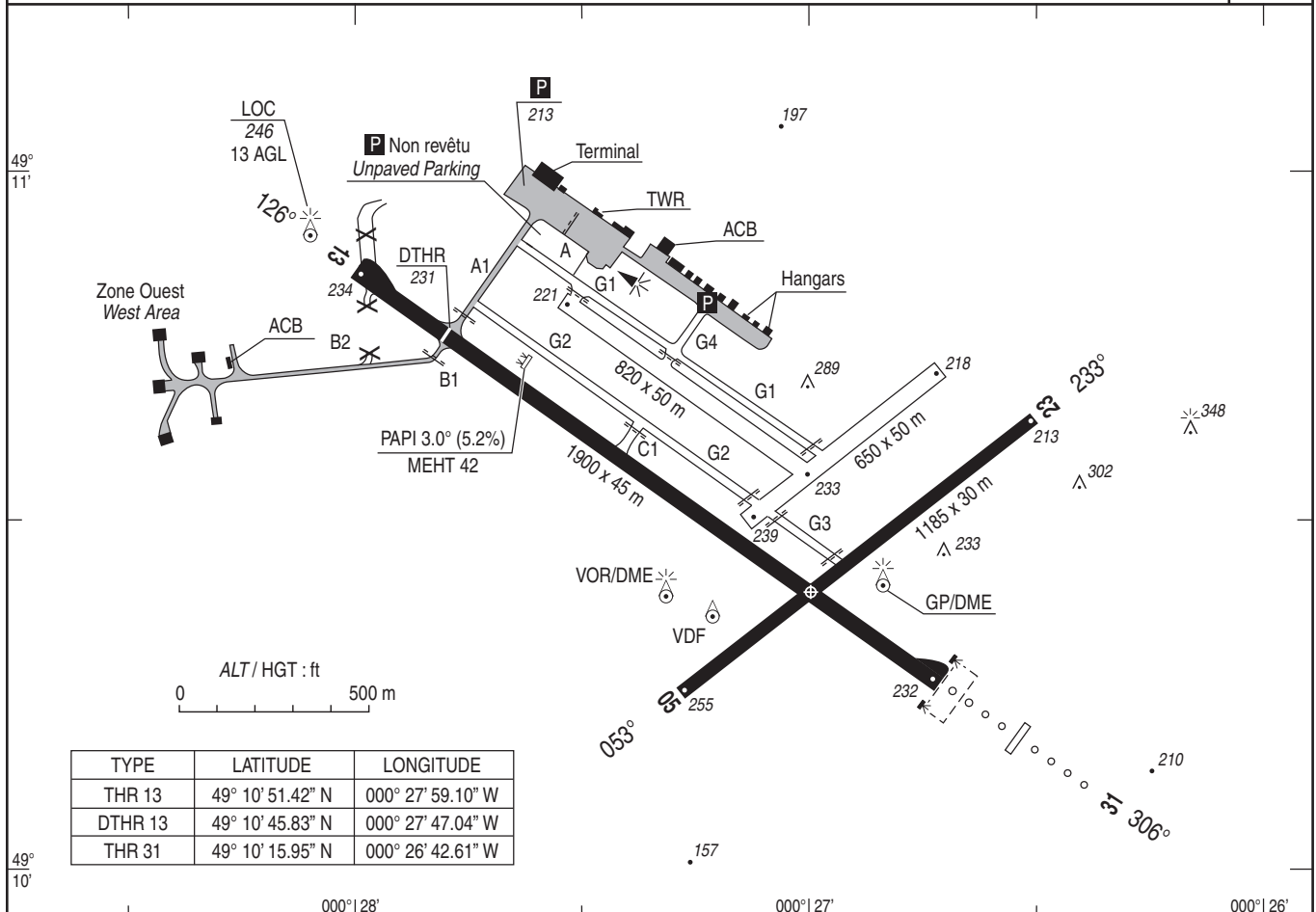
Ouvert à la CAP  
Public air traffic

**CAEN CARPIQUET**  
49 10 24 N - 000 27 00 W

*Aerodrome chart*  
ALT AD : 256 (10 hPa)

STAP Absence ATS 134.525.  
ATS : LUN-VEN/MON-FRI : 0500-2100, SAM/SAT : 0600-1900, DIM et JF/SUN and HOL : 0800-2100. ETE/SUM : -1 HR (1).  
BRIA : BORDEAUX (Voir/See GEN).  
AVT : 100LL - JET A1.  
LUN-VEN/MON-FRI : 0400-2100, SAM/SAT : 0500-1900, DIM/SUN : 0700-2100. ETE/SUM : -1 HR (1).  
Tous les jours extensions possible avec préavis de 72 HR / Everyday possible extension PN 72 HR.  
Péril animalier / Wildlife strike hazard : Occasionnel / Random.  
(1) Tous les jours extension jusqu'à 2330 uniquement pour les vols commerciaux sauf fret PPR PN 72 HR à [aerotrafic@caen.cci.fr](mailto:aerotrafic@caen.cci.fr).  
Every day extension until 2330 only for commercial flights except freight PPR PN 72 HR to [aerotrafic@caen.cci.fr](mailto:aerotrafic@caen.cci.fr). ETE/SUM : -1 HR.

VAR  
1°W  
(15)



RWY	BALISAGE/Lighting		TORA	TODA	ASDA	LDA	NATURE Surface	RESIST. Strength	MINIMUM TKOF (RVR : m)			
	APCH	RWY							CAT A	CAT B	CAT C	CAT D
13	NIL	LIH	1900	1960	1900	1600	Revêtue Paved	39 F/D/W/T	400*	400*	400*	400*
31	420 m LIH	LIH	1900	1900	1900	1900			400*	400*	400*	400*

\* Absence ATS : HN 800 m

<p><b>BALISAGE /Lighting :</b></p> <p>RWY 13/31 : Extrémités BI. PCL. RWY 13/31 : RWY ends LIL. PCL.</p> <p>RWY 13/31 : Balisage latéral des 600 derniers mètres jaune. RWY 13/31 : RWY lateral 600 last meters lighting yellow.</p>	<p><b>OBSERVATIONS/Remarks :</b></p> <p>Voir / See AD 2 LFRK 20 à / to 23</p>
--	---



**CARTE D'OBSTACLES D'AERODROME - OACI - TYPE A**

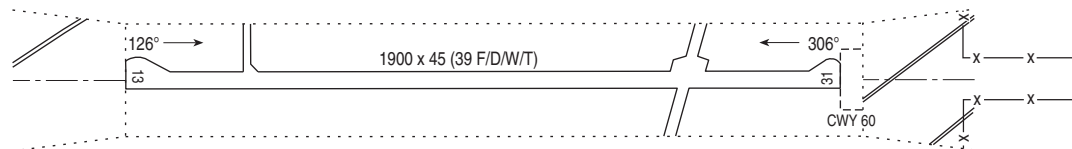
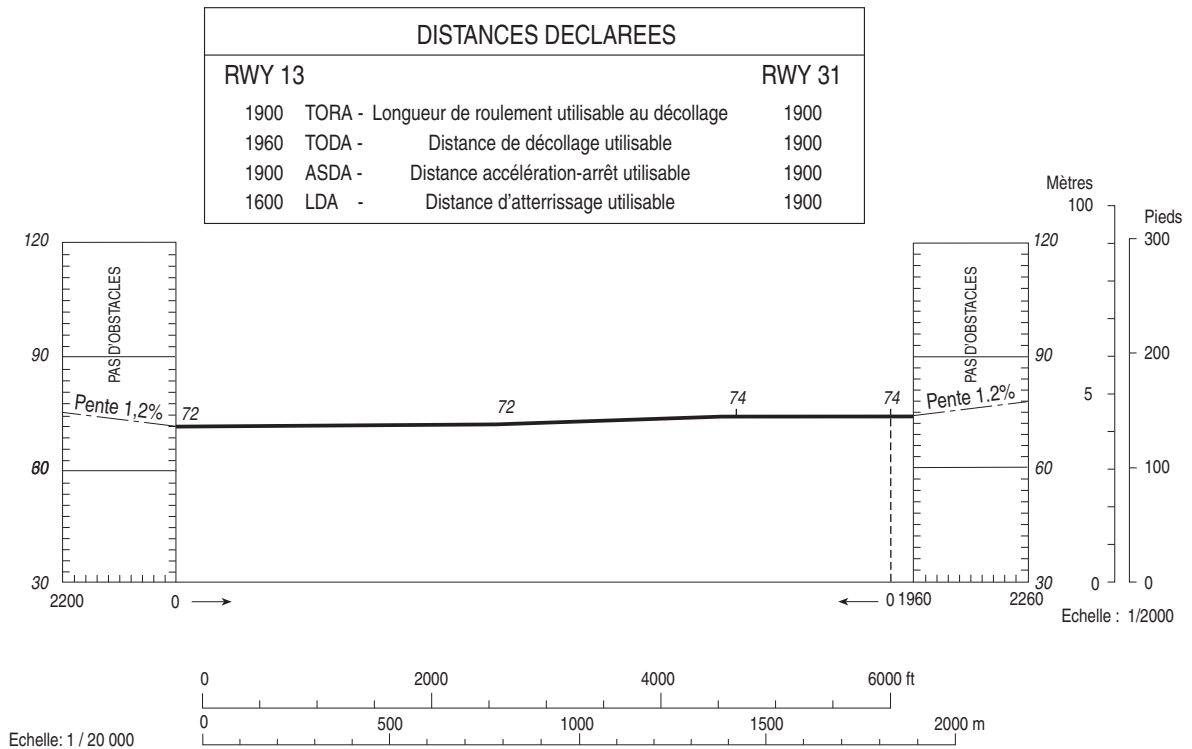
Aerodrome obstacles chart - ICAO - A type

**CAEN CARPIQUET**

**RWY 13/31**

VAR 1°W (15)

**DIMENSIONS ET ALTITUDES  
EN METRES**



**LEGENDE**

NOTE : SONT INDIQUEES LES OBSTACLES SITUES AU-DESSUS DE LA SURFACE DE REFERENCE

<ul style="list-style-type: none"> <li>⑤ NUMERO D'IDENTIFICATION</li> <li>* (★) ARBRE OU ARBUSTE - ZONE BOISEE</li> <li>● MÂT, TOUR, CLOCHER, ANTENNE, ETC ...</li> <li>■ BATIMENT OU CONSTRUCTION IMPORTANTE</li> <li>▲ OBSTACLE NATUREL A L'INTERIEUR DE LA TROUEE D'ENVOL (PROFIL)</li> </ul>	<ul style="list-style-type: none"> <li>⑤ (with obstacle symbol) OBSTACLE A L'INTERIEUR DE LA TROUEE D'ENVOL (PROFIL)</li> <li>⑤ (with obstacle symbol) OBSTACLE A L'EXTERIEUR DE LA TROUEE D'ENVOL (PROFIL)</li> <li>— — — TROUEE D'ENVOL</li> <li>..... ZONE DE RELEVÉ D'OBSTACLES</li> </ul>
--	--

TOLERANCES CONFORMES AUX PRESCRIPTIONS DE L'OACI

Levé exécuté en Mars 2000  
Nivellement rattaché au N.G.F.

DATA

CAEN CARPIQUET

**POINTS / REPERES ESSENTIELS DES PROCEDURES**

*Way-points / Procedures main fixes*

<b>Identification</b>	<b>Coordonnées</b> <i>Coordinates</i>	<b>RNAV</b>	<b>CONV</b>
XASUD	REF Enr 4.3	x	
PIKIV	REF Enr 4.3	x	
ERKAV	REF Enr 4.3	x	
ATGAL	REF Enr 4.3	x	
PIKUP	REF Enr 4.3		x
CAN	REF Enr 4.1		x
CNE	REF Enr 4.1		x
FAF RWY31	49°05'19,8" N 000°16'06,7" W		x
FAF RWY13	49°15'57,0" N 000°38'12,2" W		x
RK406	49°02'25,9" N 000°09'54,7" W	x	
IPSOG	49°05'19,8" N 000°16'06,3" W	x	
RK410	49°11'59,8" N 000°30'26,7" W	x	
RK506	49°20'03,7" N 000°44'00,1" W	x	
IBUMO	49°15'41,0" N 000°38'25,9" W	x	
RW31	49°10'15,95" N 000°26'42,61" W	x	
RW13	49°10'45,80" N 000°27'47,04" W	x	

RNAV (GNSS) RWY13												
RMK	xxx	MAG VAR 2015				0,8°W	Ref NAVAID :					
Leg sequence	Path Terminator	Waypoint Identification	Fly Over	Direction MAG (°)	Direction True (°)	Distance (NM)	Turn direction	MNM Altitude (FL or AMSL ft)	MAX Altitude (FL or AMSL ft)	MAX IAS (kt)	Vertical angle (°) / TCH (m)	Nav Spec
HLDG		XASUD		356°	355,0°	1min	R	3000ft	FL080	210		RNP APCH
INA XASUD	IF	XASUD										RNP APCH
	TF	PIKIV		297°	295,9°	34,0				200		RNP APCH
INA PIKIV	TF	RK506		231°	230,3°	5,5		3000	3000	200		RNP APCH
	IF	PIKIV								200		RNP APCH
APCH	TF	RK506		231°	230,3°	5,5		3000	3000	200		RNP APCH
	TF	IBUMO		141°	140,1°	5,7		3000	3000			RNP APCH
	TF	RW13	yes	126°	125,1°	8,5					-3,0°/15,0	RNP APCH
	TF	RK406		126°	125,3°	14,4						RNP APCH
	TF	XASUD		063°	062,6°	14,2						RNP APCH

RNAV (GNSS) RWY31													
Leg sequence	Path Terminator	Waypoint Identification	Fly Over	Direction MAG (°)	Direction True (°)	Distance (NM)	Turn direction	MAG VAR 2015 08°W			Ref NAVAID :		
								MNM Altitude (FL or AMSL ft)	MAX Altitude (FL or AMSL ft)	MAX IAS (kt)	Vertical angle (°) / TCH (m)	Nav Spec	
HLDG		XASUD		356°	355,0°	1min	R	3000ft	FL080	210			RNP APCH
INA XASUD	IF	XASUD											RNP APCH
	TF	ERKAV		265°	264,5°	8,5							RNP APCH
INA ERKAV	TF	RK406		217°	216,1°	7,0		3000	3000				RNP APCH
	IF	ERKAV											RNP APCH
INA ATGAL	TF	RK406		217°	216,1°	7,0		3000	3000				RNP APCH
	IF	ATGAL											RNP APCH
INA RK406	TF	RK406		037°	035,9°	6,0		3000	3000				RNP APCH
	IF	RK406						3000	3000				RNP APCH
APCH	TF	IPSOG		306°	305,5°	5,0		3000	3000				RNP APCH
	TF	RW31	yes	306°	305,4°	8,5						-3,0°/15,0	RNP APCH
	TF	RK410	yes	306°	305,3°	3,0							RNP APCH
	DF	ATGAL											RNP APCH
	TF	XASUD		056°	054,7°	19,7							RNP APCH

**Input data**

Operation Type	0
SBAS Provider	1
Airport Identifier	LFRK
Runway	31
Runway Direction	0
Approach Performance Designator	0
Route Indicator	
Reference Path Data Selector	0
Reference Path Identifier	E31A
LTP/FTP Latitude	491015,9525N
LTP/FTP Longitude	0002642,6070W
LTP/FTP Ellipsoidal Height (metres)	117,5
FPAP Latitude	491051,4200N
Delta FPAP Latitude (seconds)	35,4675
FPAP Longitude	0002759,0985W
Delta FPAP Longitude (seconds)	-76,4915
Threshold Crossing Height	50,00
TCH Units Selector	0
Glidepath Angle (degrees)	3,00
Course Width (metres)	105
Length Offset (metres)	0
HAL (metres)	40
VAL (metres)	35

**Output data**

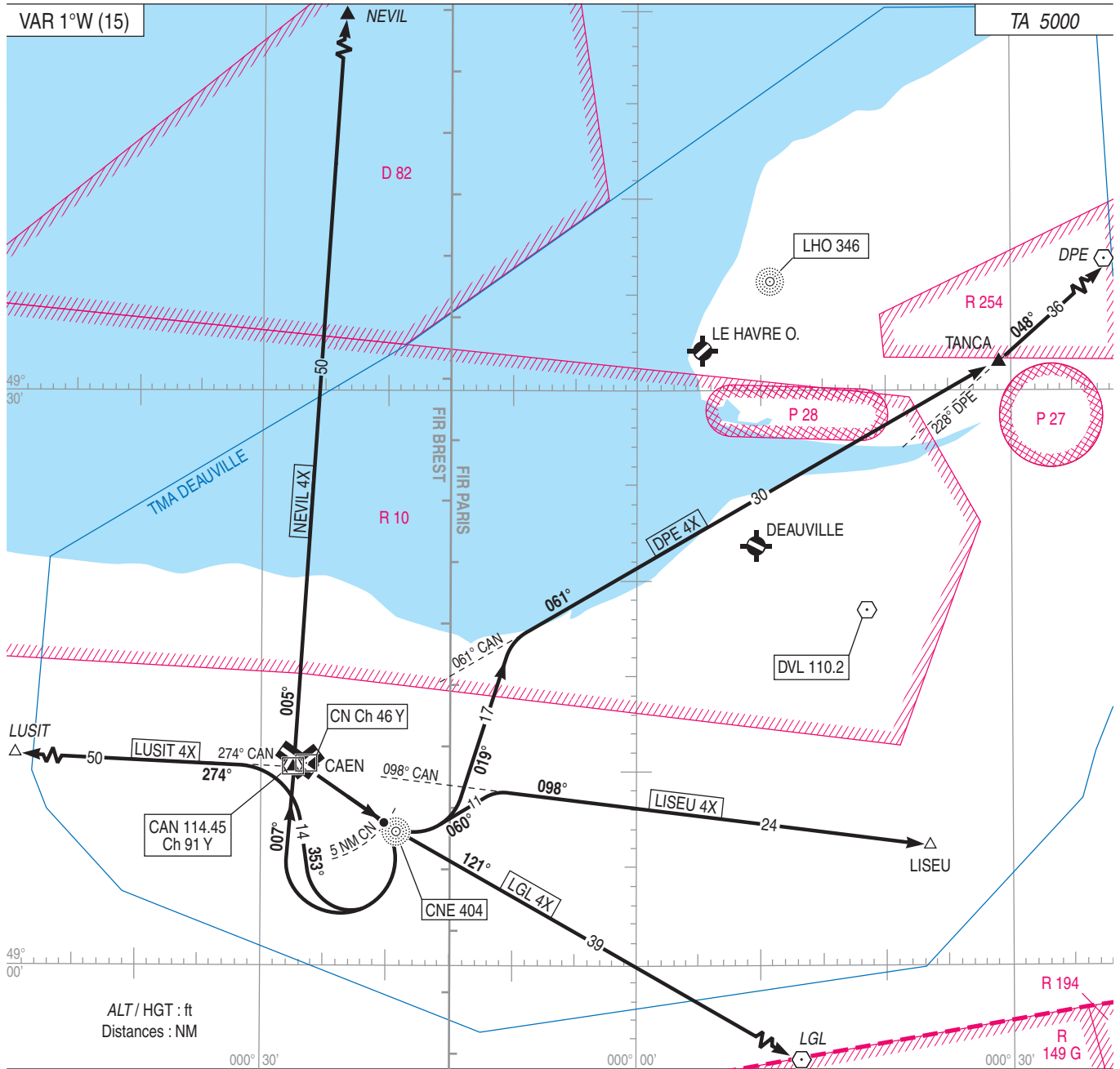
Data Block	10 0B 12 06 0C 1F 00 00 01 31 33 05 21 19 1A 15 A2 17 CF FF 97 18 17 15 01 69 AA FD F4 01 2C 01 64 00 C8 AF 90 7C 35 2E
Calculated CRC Value	90 7C 35 2E

**Required Additional Data**

ICAO Code	LF
LTP/FTP Orthometric Height (metres)	71,0
FPAP Orthometric Height (metres)	71,0

**CAEN CARPIQUET  
SID RWY 13**  
(Protégés pour/Protected for CAT A, B, C, D)

APP DEAUVILLE Approche/Approach 120.350  
TWR CAEN Tour/Tower 134.525



**CAEN CARPIQUET**  
**SID RWY 13**  
(Protégés pour / Protected for CAT A, B, C, D)

Les aéronefs doivent se conformer aux spécifications fixées pour chaque itinéraire normalisé de départ.

*Pilots must comply with each departure specifications.*

**DEPARTS OMNIDIRECTIONNELS**

Monter dans l'axe à 4.4% (1) jusqu'à 5 NM DME CN, puis route directe en montée jusqu'à l'altitude de sécurité en route.

**MULTIDIRECTIONAL DEPARTURES**

*Climb on RWY heading with a gradient of 4.4% (1) till 5 NM DME CN, then direct route climbing up to the en route safety altitude.*

**ITINERAIRES NORMALISES DE DEPART**

**DPE 4X :** Monter dans l'axe à 4.4% (1) jusqu'à 5 NM DME CN puis tourner à gauche RM 019° pour intercepter et suivre le RDL 061° CAN (RM 061°) vers TANCA. A TANCA, intercepter et suivre le RDL 228° DPE (RM 048°) vers DPE.

**LISEU 4X :** Monter dans l'axe à 4.4% (1) jusqu'à 5 NM DME CN puis tourner à gauche RM 060° pour intercepter et suivre le RDL 098° CAN (RM 098°) vers LISEU.

**LGL 4X :** Monter dans l'axe à 4.4% (1) jusqu'à CNE puis suivre le QDR 121° CNE (RM 121°) vers LGL (RDL 301° LGL).

**LUSIT 4X :** Monter dans l'axe à 4.4% (1) jusqu'à 5 NM DME CN puis tourner à droite RM 353° pour intercepter et suivre le RDL 274° CAN (RM 274°) vers LUSIT.

**NEVIL 4X :** Monter dans l'axe à 4.4% (1) jusqu'à 5 NM DME CN puis tourner à droite RM 007° vers CAN. A CAN, suivre le RDL 005° CAN (RM 005°) vers NEVIL.

**OUTGOING ROUTES**

**DPE 4X :** *Climb on RWY heading with a gradient of 4.4% (1) up to 5 NM DME CN then turn left MAG 019° to intercept and follow RDL 061° CAN (MAG 061°) to TANCA. At TANCA, intercept and follow RDL 228° DPE (MAG 048°) to DPE.*

**LISEU 4X :** *Climb on RWY heading with a gradient of 4.4% (1) up to 5 NM DME CN then turn left MAG 060° to intercept and follow RDL 098° CAN (MAG 098°) to LISEU.*

**LGL 4X :** *Climb on RWY heading with a gradient of 4.4% (1) up to CNE then follow QDR 121° CNE (MAG 121°) to LGL (RDL 301° LGL).*

**LUSIT 4X :** *Climb on RWY heading with a gradient of 4.4% (1) up to 5 NM DME CN then turn right MAG 353° to intercept and follow RDL 274° CAN (MAG 274°) to LUSIT.*

**NEVIL 4X :** *Climb on RWY heading with a gradient of 4.4% (1) up to 5 NM DME CN then turn right MAG 007° to CAN. At CAN, follow RDL 005° CAN (MAG 005°) to NEVIL.*

(1) Pente ATS pour rester en espace aérien contrôlé.  
Pente obstacle 3.3%

(1) *ATS slope to remain within controlled airspace.  
Obstacle slope 3.3%.*

**PANNE DE RADIOCOMMUNICATION**

Si possible, utiliser un téléphone portable pour appeler l'APP au 02 31 65 65 38.

VMC :

Faire demi-tour pour atterrir sur l'aérodrome.

IMC :

Respecter l'itinéraire de départ et le dernier niveau assigné jusqu'aux limites de la TMA et poursuivre ensuite la montée selon le plan de vol en vigueur.

Si le dernier FL assigné est incompatible avec l'altitude minimale de sécurité, poursuivre la montée vers le FL 060 jusqu'aux limites de la TMA, puis rejoindre le niveau de croisière prévu au plan de vol.

**RADIOCOMMUNICATION FAILURE**

*If possible use GSM to call APP ☎02 31 65 65 38.*

VMC:

*Turn back and land on AD.*

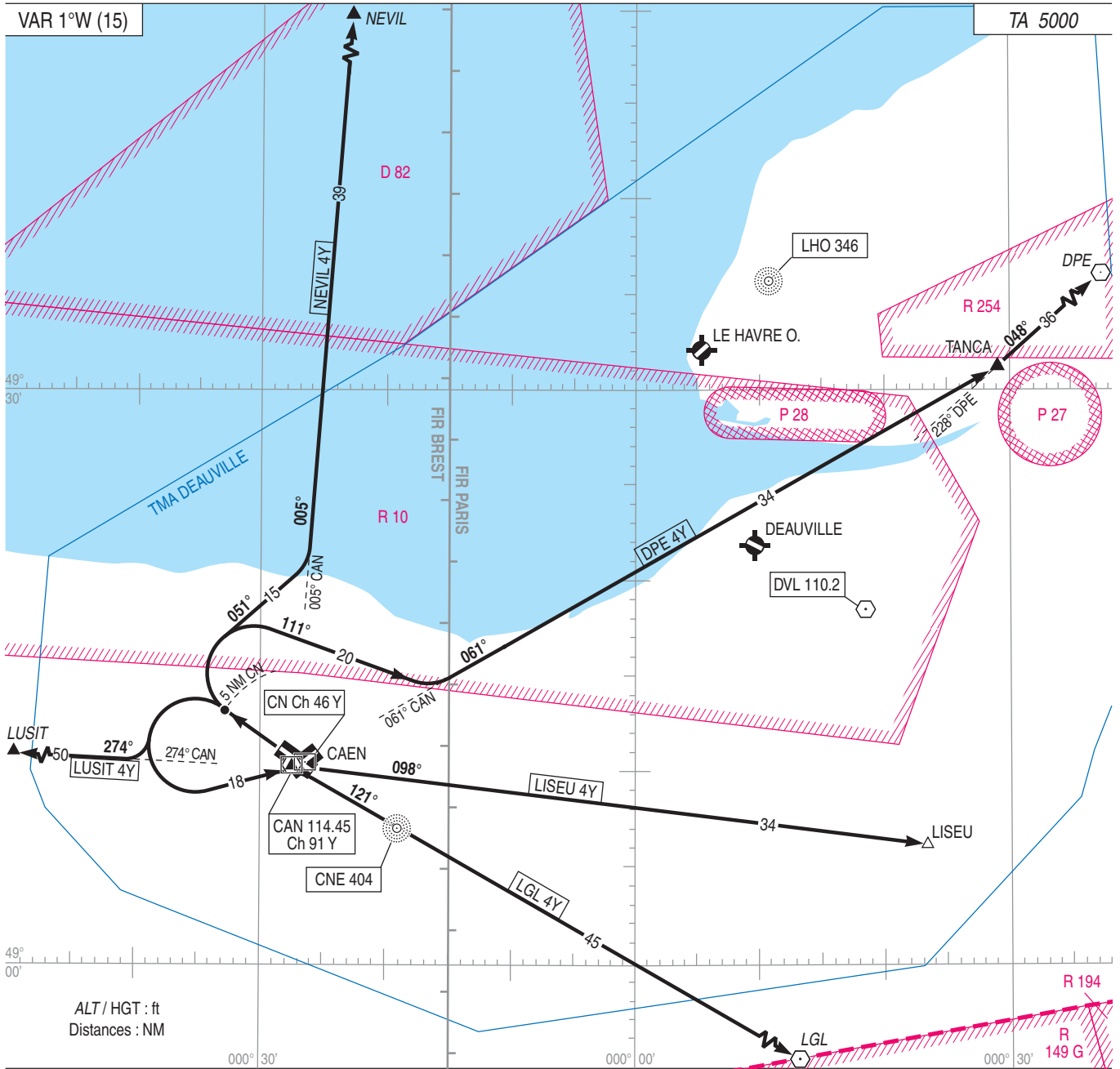
IMC:

*Respect departure routing and last assigned FL until the TMA limits and continue climbing as in the FPL in force.*

*If the last assigned FL is not compatible with minimum en route safety altitude continue climbing up to FL 060 until the TMA limits then join up cruising level as indicated in the FPL in force.*

**CAEN CARPIQUET**  
**SID RWY 31**  
(Protégés pour/Protected for CAT A, B, C, D)

APP DEAUVILLE Approche/Approach 120.350  
TWR CAEN Tour/Tower 134.525





**CAEN CARPIQUET**  
**SID RWY 31**  
(Protégés pour / Protected for CAT A, B, C, D)

Les aéronefs doivent se conformer aux spécifications fixées pour chaque itinéraire normalisé de départ.

*Pilots must comply with each departure specifications.*

**DEPARTS OMNIDIRECTIONNELS**

Monter dans l'axe à 4.4% (1) jusqu'à 5 NM DME CN, puis route directe en montée jusqu'à l'altitude de sécurité en route.

En cas d'indisponibilité du DME CN, monter dans l'axe à 4.4% (1) jusqu'à l'altitude minimale de sécurité en route.

**MULTIDIRECTIONAL DEPARTURES**

*Climb on RWY heading with a gradient of 4.4% (1) till 5 NM DME CN, then direct route climbing up to the en route safety altitude.*

*If DME CN is not available climb on RWY heading with a gradient of 4.4 % (1) up to the minimum en route safety altitude.*

**ITINERAIRES NORMALISES DE DEPART**

**DPE 4Y :** Monter dans l'axe à 4.4% (1) jusqu'à 5 NM DME CN puis tourner à droite RM 111° pour intercepter et suivre le RDL 061° CAN (RM 061°) vers TANCA. A TANCA, intercepter et suivre le RDL 228° DPE (RM 048°) vers DPE.

**LISEU 4Y :** Monter dans l'axe à 4.4% (1) jusqu'à 5 NM DME CN puis tourner à gauche vers CAN. A CAN, suivre le RDL 098° CAN (RM 098°) vers LISEU.

**LGL 4Y :** Monter dans l'axe à 4.4% (1) jusqu'à 5 NM DME CN puis tourner à gauche vers CAN. A CAN suivre le RDL 121° CAN (RM 121°) vers LGL (RDL 301° LGL).

**LUSIT 4Y :** Monter dans l'axe à 4.4% (1) jusqu'à 5 NM DME CN puis tourner à gauche pour intercepter et suivre le RDL 274° CAN (RM 274°) vers LUSIT.

**NEVIL 4Y :** Monter dans l'axe à 4.4% (1) jusqu'à 5 NM DME CN puis tourner à droite RM 051° pour intercepter et suivre le RDL 005° CAN (RM 005°) vers NEVIL.

**OUTGOING ROUTES**

**DPE 4Y :** *Climb on RWY heading with a gradient of 4.4% (1) up to 5 NM DME CN then turn right MAG 111° to intercept and follow RDL 061° CAN (MAG 061°) to TANCA. At TANCA, intercept and follow RDL 228° DPE (MAG 048°) to DPE.*

**LISEU 4Y :** *Climb on RWY heading with a gradient of 4.4% (1) up to 5 NM DME CN then turn left to CAN. At CAN, follow RDL 098° CAN (MAG 098°) to LISEU.*

**LGL 4Y :** *Climb on RWY heading with a gradient of 4.4% (1) up to 5 NM DME CN then turn left to CAN. At CAN follow RDL 121° CAN (MAG 121°) to LGL (RDL 301° LGL).*

**LUSIT 4Y :** *Climb on RWY heading with a gradient of 4.4% (1) up to 5 NM DME CN then turn left to intercept and follow RDL 274° CAN (MAG 274°) to LUSIT.*

**NEVIL 4Y :** *Climb on RWY heading with a gradient of 4.4% (1) up to 5 NM DME CN then turn right MAG 051° to intercept and follow RDL 005° CAN (MAG 005°) to NEVIL.*

(1) Pente ATS pour rester en espace aérien contrôlé.  
Pente obstacle 3.3%

(1) ATS slope to remain within controlled airspace.  
Obstacle slope 3.3%.

**PANNE DE RADIOCOMMUNICATION**

Si possible utiliser un téléphone portable pour appeler l'APP au 02 31 65 65 38.

En VMC :

Faire demi-tour pour atterrir sur l'aérodrome.

En IMC :

Respecter l'itinéraire de départ et le dernier niveau assigné jusqu'aux limites de la TMA et poursuivre la montée selon le plan de vol en vigueur.

Si le dernier FL assigné est incompatible avec l'altitude minimale de sécurité, poursuivre la montée vers le FL 060 jusqu'aux limites de la TMA, puis rejoindre le niveau de croisière prévu au plan de vol.

**RADIOCOMMUNICATION FAILURE**

*If possible, use GSM to call APP ☎02 31 65 65 38*

VMC :

*Turn back and land on AD.*

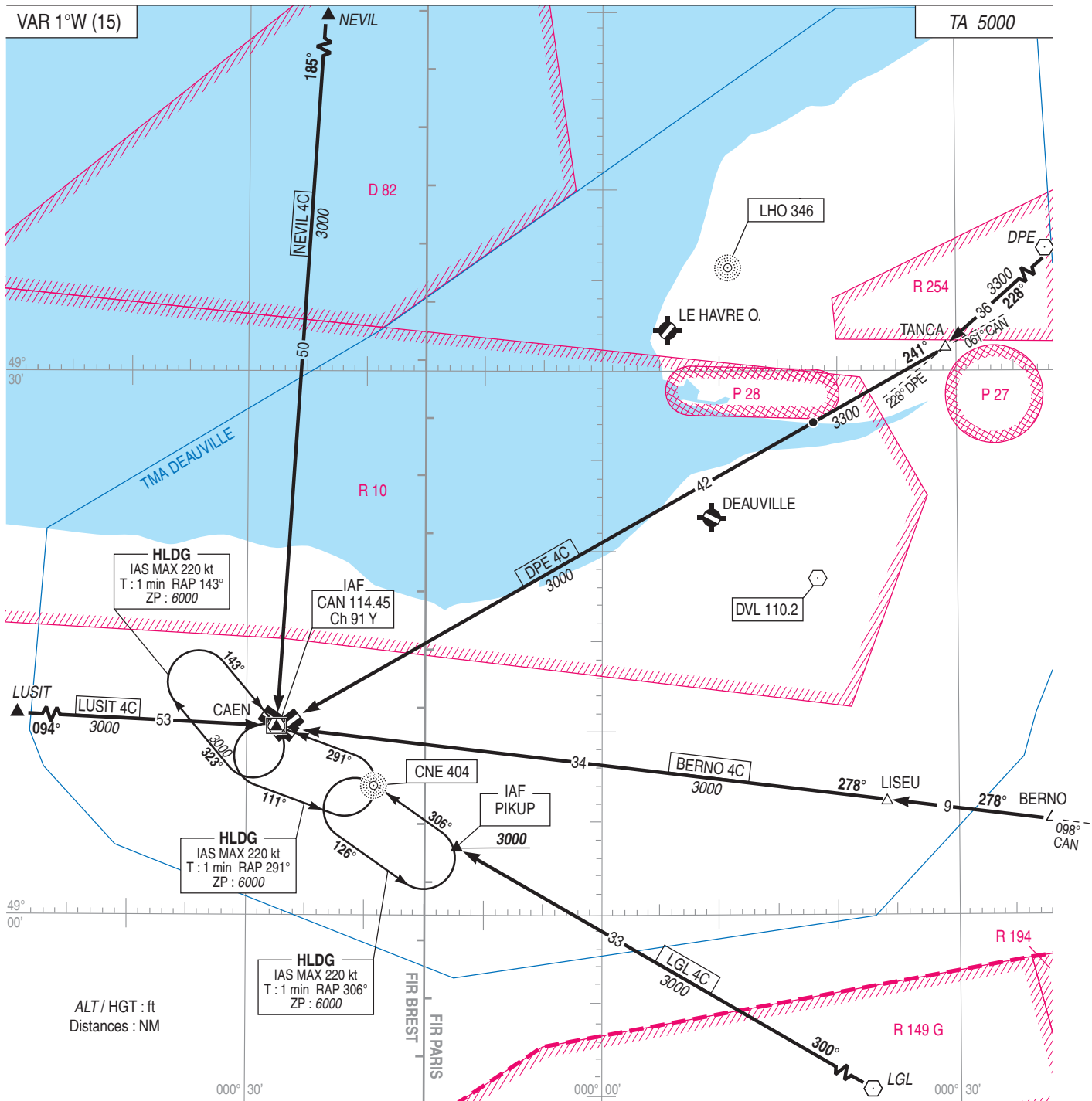
IMC :

*Respect departure routing and last assigned FL until the TMA limits and continue climbing as the flight plan in force.*

*If the last assigned FL is not compatible with minimum en route safety altitude, continue climbing up to FL 060 until the TMA limits then join up cruising level as indicated in the FPL in force.*

**CAEN CARPIQUET  
STAR**  
(Protégées pour/Protected for CAT A, B, C, D)

APP DEAUVILLE Approche/Approach 120.350  
TWR CAEN Tour/Tower 134.525



**CAEN CARPIQUET  
STAR**

(Protégées pour / Protected for CAT A, B, C, D)

**1 Panne de COM :**

Afficher code 7600.  
Appliquer la procédure définie dans la Réglementation Nationale.

**Panne de COM suivie d'une API**

Appliquer la procédure d'API décrite sur le volet IAC de l'aérodrome de destination et effectuer une nouvelle procédure d'approche. Lorsqu'une seconde tentative est suivie d'une nouvelle API, appliquer la procédure de dégagement de la TMA.

**Procédures dégagement TMA**

Utiliser la trajectoire de départ LUSIT 4Y. Monter au FL 060 et rechercher les conditions VMC.

**2 Limitations de niveau**

Le FL 085 devra être franchi en descente avant le passage de la limite de FIR par les ACFT en provenance de la FIR PARIS à destination de CAEN.

**STAR DPE 4C**

L'altitude minimale est de 3300 ft jusqu'à la P28.  
Passé cette zone, l'altitude minimale est de 3000 ft.

**1 Radiocommunication failure:**

Set up code 7600.  
Apply procedure as defined in the national legislation.

**Radio failure followed by missed approach**

Comply with the missed approach procedure described on IAC of destination AD and perform a second approach. If the second attempt is followed by a new missed approach, apply the procedure for clearing TMA.

**Procedure for clearing TMA**

Use the outbound route LUSIT 4Y. Climb FL 060 and seek VMC.

**2 Flight level limitation**

FL 085 must be crossed descending before passing FIR boundary for ACFT coming from PARIS FIR, destination CAEN.

**STAR DPE 4C**

MNM ALT: 3300 ft until P28.  
After passing that area, MNM ALT: 3000 ft.

**APPROCHE AUX INSTRUMENTS**

**CAEN CARPIQUET**

Instrument approach

CAT A B C D

ALT AD : 256, DTDR : 231 (9 hPa)

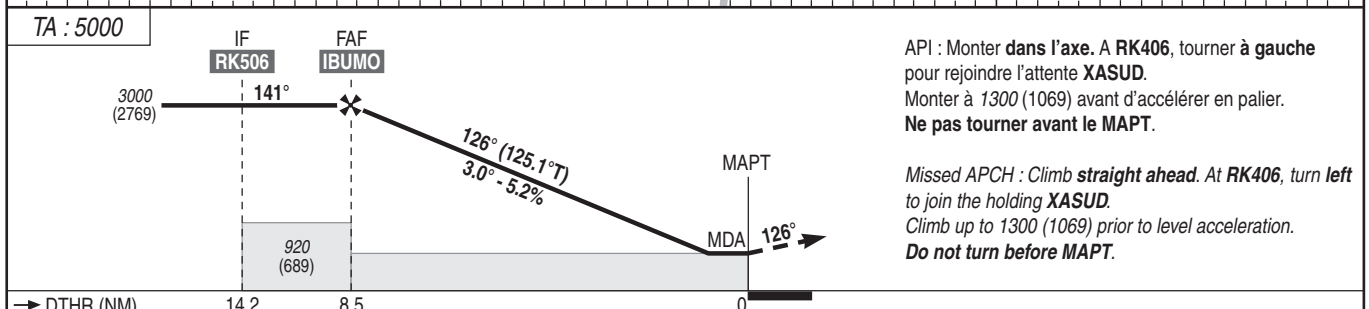
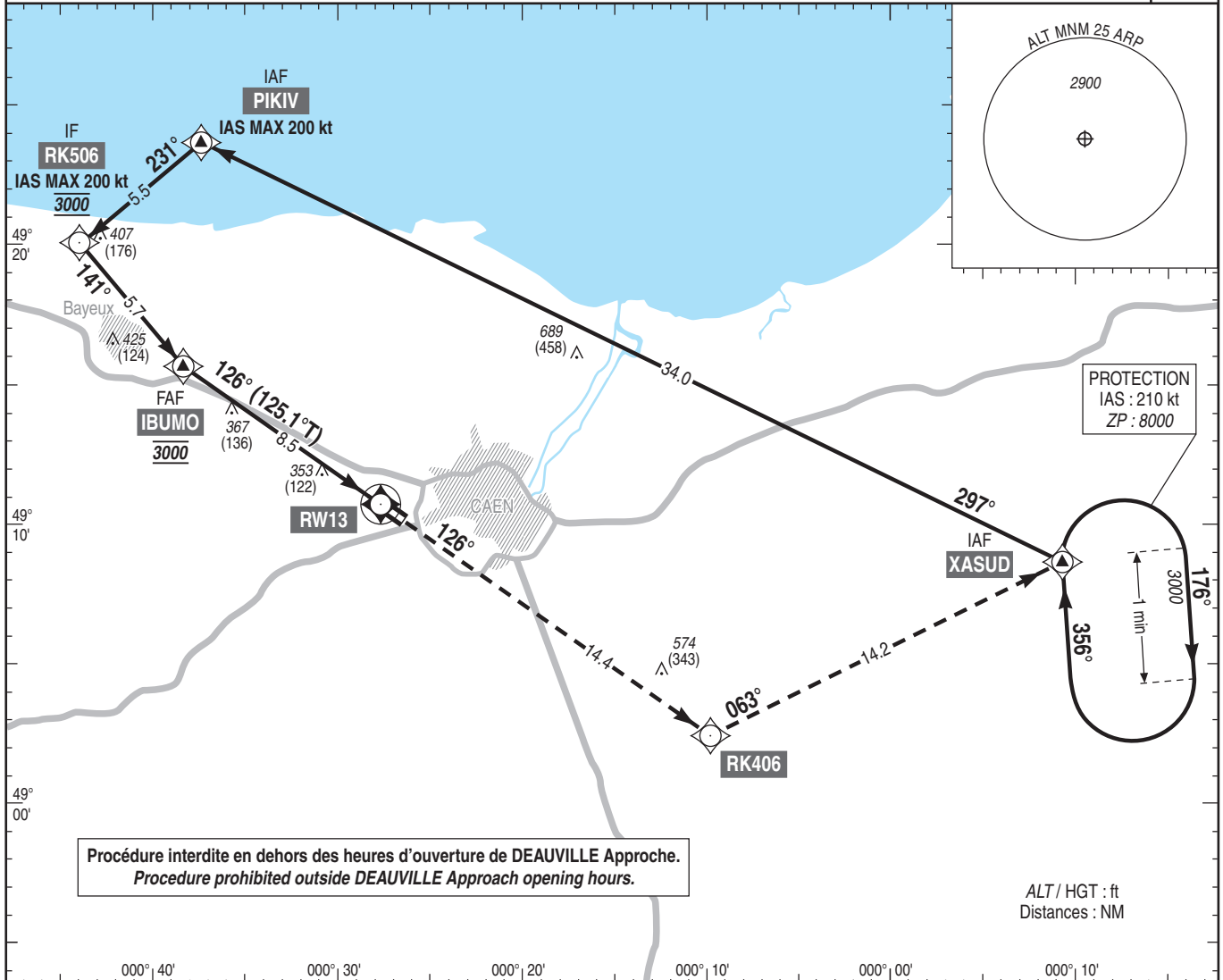
**RNAV (GNSS) RWY 13**

APP : DEAUVILLE Approche/Approach 120.350 (L)

TWR : CAEN Tour/Tower 134.525 (1)

(1) Absence ATS: A/A FR seulement. Obtenir le QNH local sur STAP ou auprès de DEAUVILLE APP 120.350.  
A/A FR only. Obtain local QNH on STAP or from DEAUVILLE APP 120.350.

VAR  
1°W  
(15)



API : Monter dans l'axe. A RK406, tourner à gauche pour rejoindre l'attente XASUD.  
Monter à 1300 (1069) avant d'accélérer en palier.  
**Ne pas tourner avant le MAPT.**

Missed APCH : Climb straight ahead. At RK406, turn left to join the holding XASUD.  
Climb up to 1300 (1069) prior to level acceleration.  
**Do not turn before MAPT.**

MNM AD : distances verticales en pieds, RVR et VIS en mètres / vertical distances in feet, RVR and VIS in metres. REF HGT : ALT DTDR

CAT	LNAV OCH : 448		MVL / Circling (1)				STAP : Paramètres disponibles : vent, base des nuages, VIS, T, DP, QNH, QFE et infos particulières éventuelles. STAP : Available data : wind, cloud base, VIS, T, DP, QNH, QFE and eventually special information.
	MDA (H)	RVR	MDA (H)	VIS	MDA (H)	VIS	
A	680 (450)	1500	780 (550)	1500	890 (660)	1500	<b>DIST RW13</b> NM      8      7      5      3      2 ALT    2829   2511   1874   1237   918 (HGT) (2598) (2280) (1643) (1006) (687)
B		1500	870 (640)	1600	980 (750)	1600	
C		2100	970 (740)	2400	1080 (850)	2400	
D		2100	990 (760)	3600	1100 (870)	3600	

Observations/Remarks : (1) MVL interdites au Nord de la piste / Circling prohibited North of RWY.  
Panne de guidage GNSS lors de l'approche / GNSS guidance loss during approach : voir / see AIP ENR 1.5

	FAF - MAPT	8.5 NM	70 kt	90 kt	110 kt	130 kt	150 kt	170 kt	190 kt
			7 min 18	5 min 40	4 min 39	3 min 56	3 min 24	3 min 00	2 min 41
VSP (ft/min)			370	480	580	690	800	900	1010

**APPROCHE AUX INSTRUMENTS**

**CAEN CARPIQUET**

Instrument approach

CAT A B C D

ALT AD : 256, DTDR : 231 (9 hPa)

VOR RWY 13

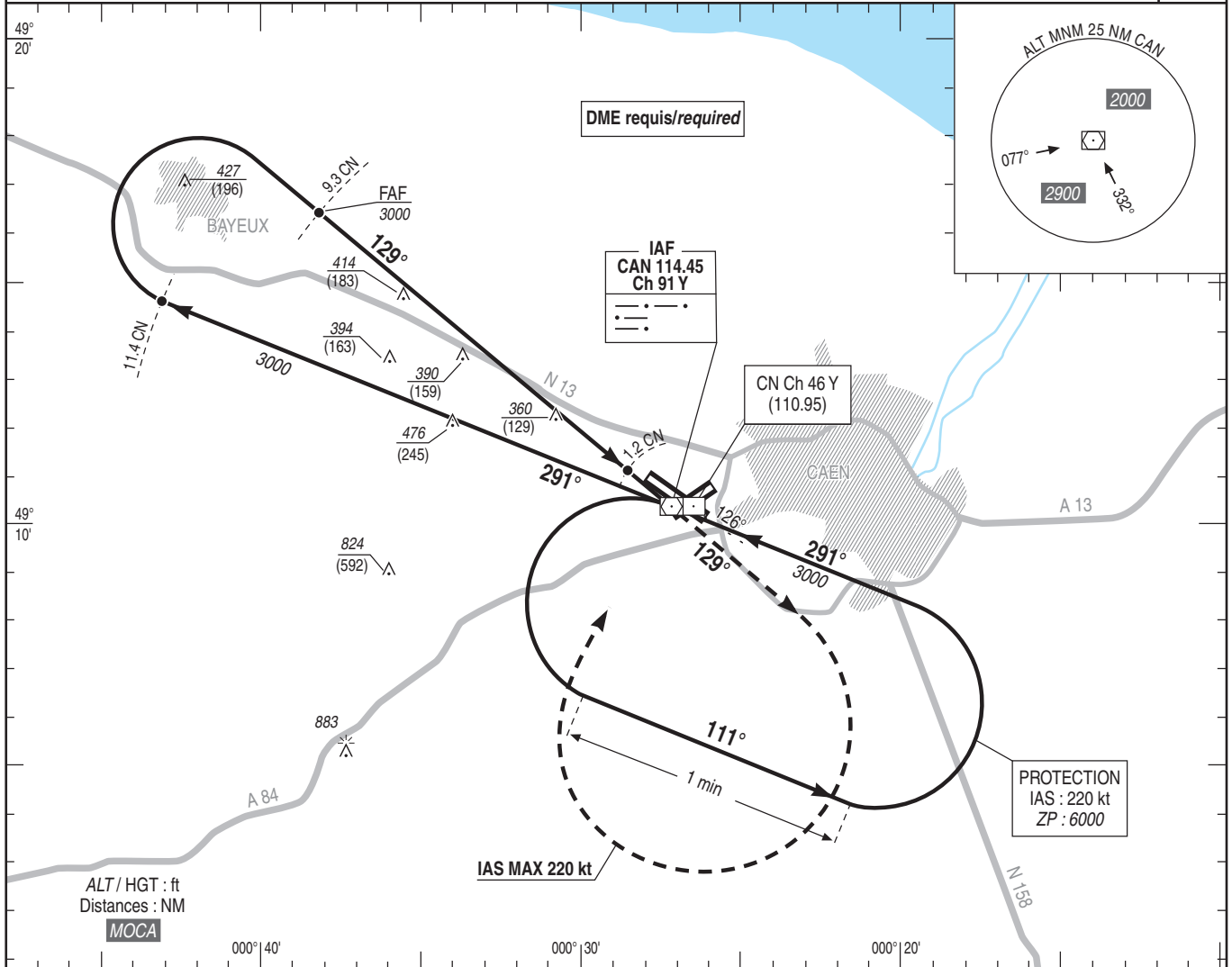
APP : DEAUVILLE Approche/Approach 120.350 (L)

TWR : CAEN Tour/Tower 134.525 (1)

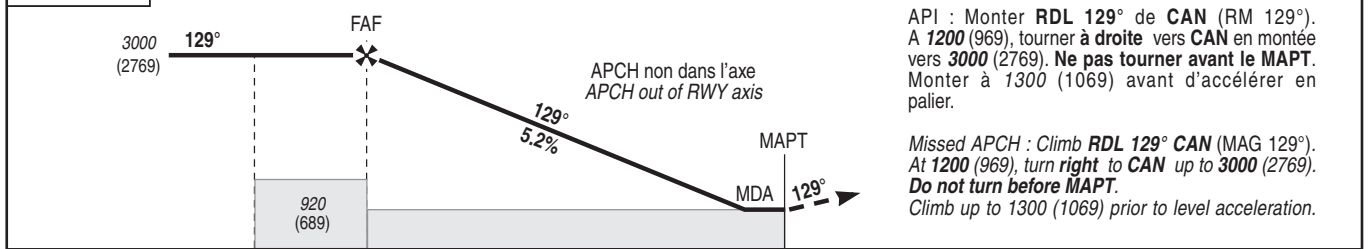
(1) Absence ATS: A/A FR seulement. Obtenir le QNH local sur STAP ou auprès de DEAUVILLE APP 120.350.

A/A FR only. Obtain local QNH on STAP or from DEAUVILLE APP 120.350.

VAR  
1°W  
(15)



TA : 5000



→ DTHR (NM)	10.7	8.6	0.5
→ CN (NM)	11.4	9.3	1.2

MNM AD : distances verticales en pieds, RVR et VIS en mètres / vertical distances in feet, RVR and VIS in metres. REF HGT : ALT DTDR

CAT	VOR			MVL / Circling <sup>(1)</sup>		MVL / Circling <sup>(1)</sup>		STAP : Paramètres disponibles : vent, base des nuages, VIS, T, DP, QNH, QFE et infos particulières éventuelles. STAP : Available data : wind, cloud base, VIS, T, DP, QNH, QFE, and possible special information.
	MDA (H)	RVR	OCH	MDA (H)	VIS	MDA (H)	VIS	
A	720 (490)	1500	481	780 (550)	1500	890 (660)	1500	<b>DME CN</b> NM 9 8 7 6 5 4 3 2 ALT 2910 2590 2270 1960 1640 1320 1010 690 (HGT) (2680) (2360) (2040) (1726) (1410) (1100) (780) (460)
B		1500		870 (640)	1600	980 (760)	1600	
C		2300		970 (740)	2400	1080 (850)	2400	
D		2300		990 (760)	3600	1100 (870)	3600	

Observations/Remarks : (1) MVL interdites au Nord de la piste / Circling prohibited North of RWY.

FAF - DTHR	8.6 NM	70 kt	90 kt	110 kt	130 kt	150 kt	170 kt	190 kt
FAF - MAPT	8.1 NM	7 min 22	5 min 44	4 min 41	3 min 58	3 min 26	3 min 02	2 min 43
VSP (ft/min)		370	480	580	690	800	900	1010



API	IDENT	VSS
X	X	X

**APPROCHE AUX INSTRUMENTS**

**CAEN CARPIQUET**

Instrument approach

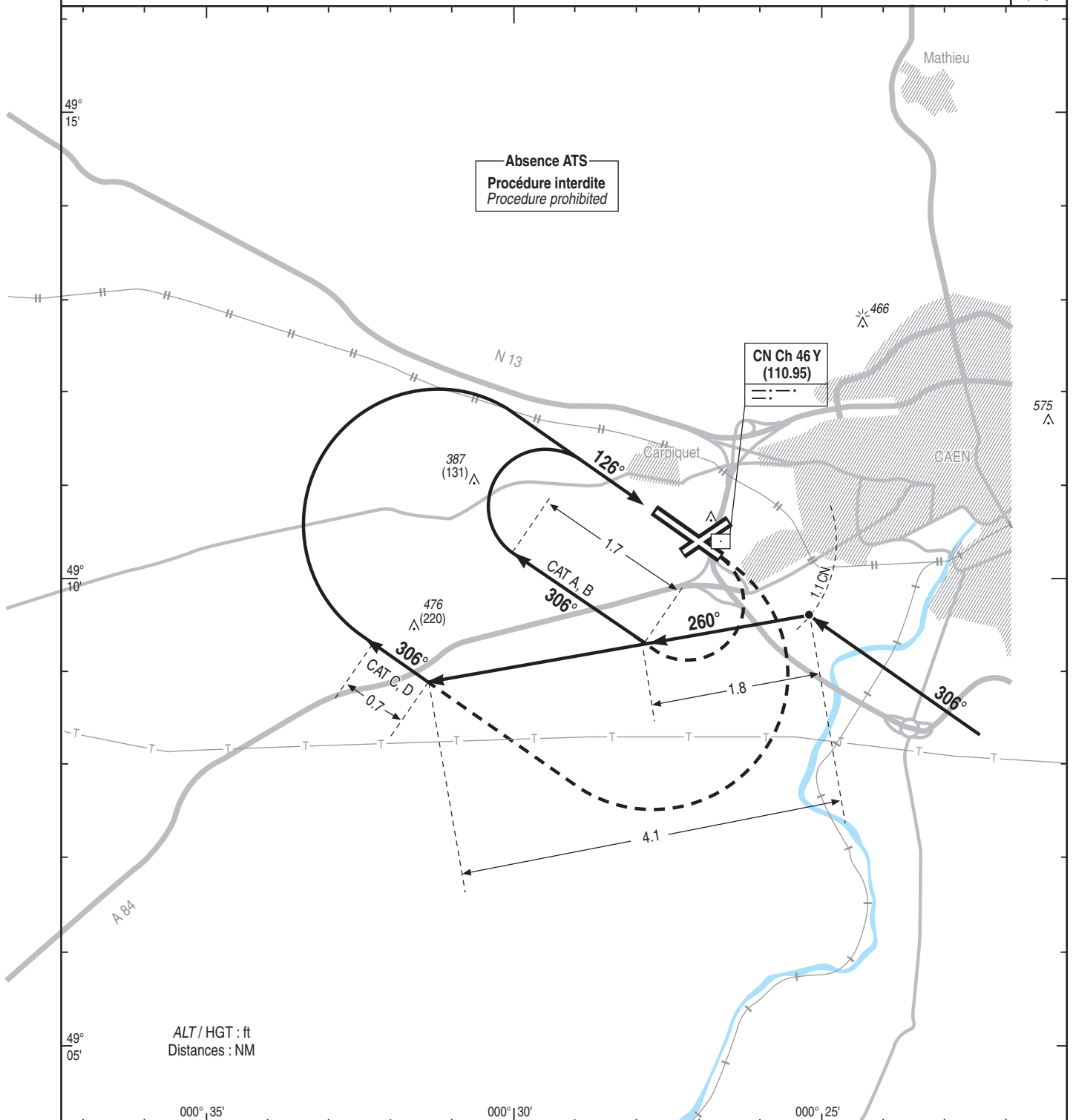
CAT A B C D

ALT AD : 256 (9 hPa), DTHR : 231

VPT RWY 13

APP : DEAUVILLE Approche/Approach 120.350 (L)  
TWR : CAEN Tour/Tower 134.525.

VAR  
1°W  
(15)



MNM AD : distances verticales en pieds, VIS en mètres / vertical distances in feet, VIS in metres.

REF HGT : ALT AD

CAT	VPT(1)	
	MDA (H)	VIS
A	770 (520)	1500
B	770 (520)	1600
C	880 (630)	2400
D	960 (700)	3600

Observations / Remarks : (1) HJ seulement / only.

**APPROCHE AUX INSTRUMENTS**

**CAEN CARPIQUET**

Instrument approach

CAT A B C D

ALT AD : 256, THR : 232 (9 hPa)

ILS Y ou / or LOC Y RWY 31

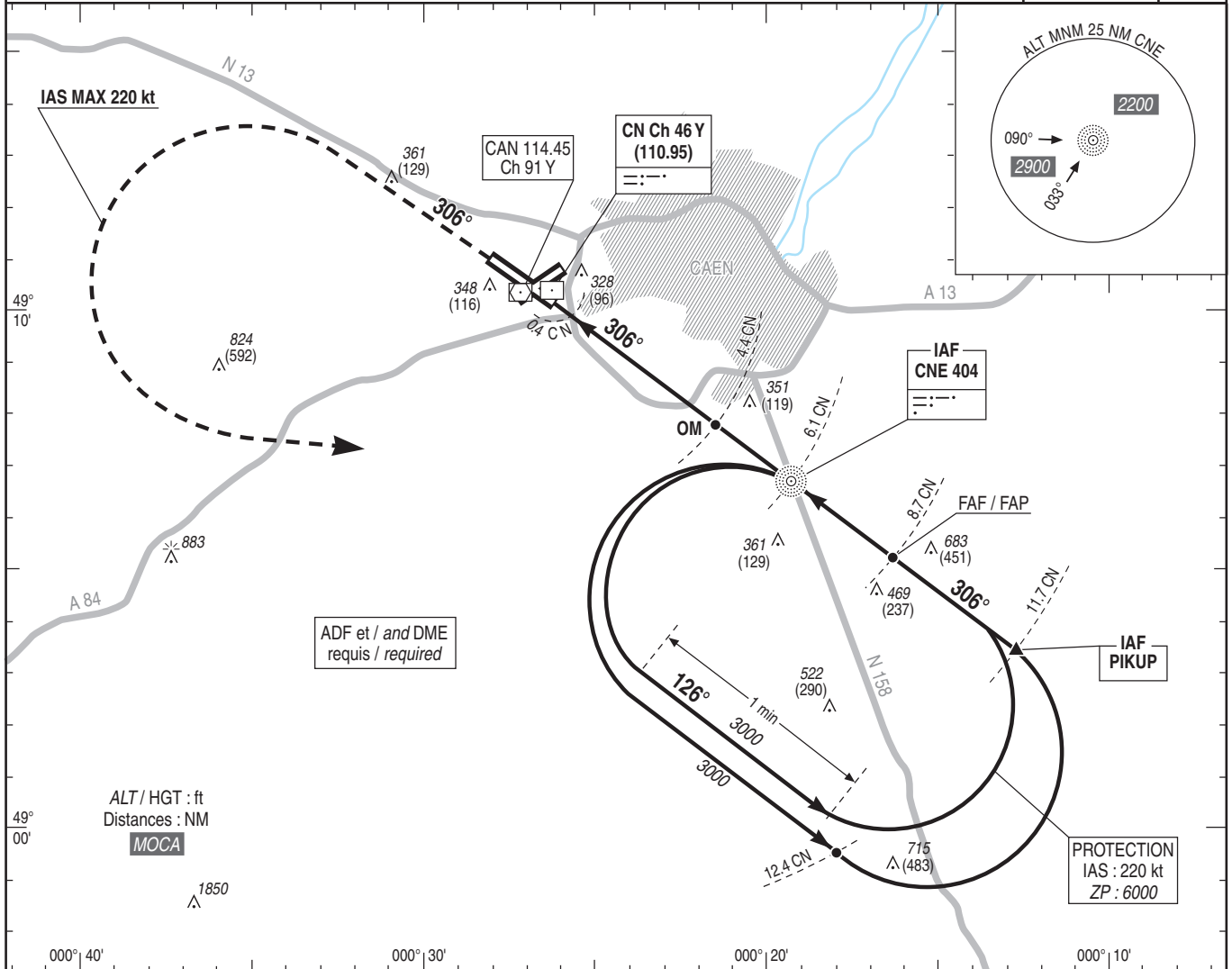
APP : DEAUVILLE Approche/Approach 120.350 (L)

TWR : CAEN Tour/Tower 134.525 (1)

(1) Absence ATS : A/A FR seulement. Obtenir le QNH local sur STAP ou auprès de DEAUVILLE APP 120.350.

A/A FR only. Obtain local QNH on STAP or from DEAUVILLE APP 120.350.

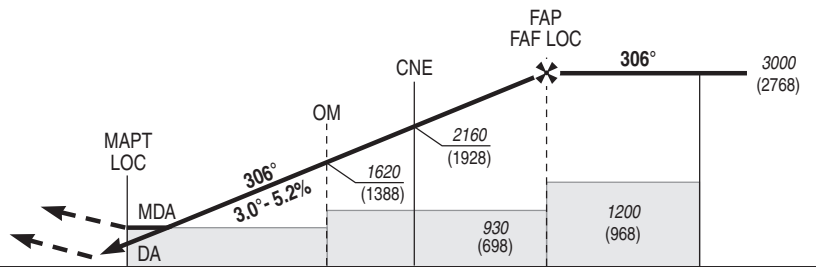
ILS - DME	VAR
CN 110.95	1°W
RDH : 50	(15)



TA : 5000

API : Monter dans l'axe.  
A 1000 (768), tourner à gauche vers CNE en montée vers 3000 (2768). Ne pas tourner avant le MAPT. Monter à 1300 (1068) avant d'accélérer en palier.

Missed APCH : Climb straight ahead.  
At 1000 (768), turn left to CNE up to 3000 (2768).  
Do not turn before MAPT.  
Climb up to 1300 (1068) prior to level acceleration.



THR ← (NM)  
DME CN ← (NM)

0.3	4.2	5.9	8.5	11.5
0.4	4.4	6.1	8.7	11.7

MNM AD : distances verticales en pieds, RVR et VIS en mètres / vertical distances in feet, RVR and VIS in metres.

REF HGT : ALT THR

CAT	ILS			LOC			MVL / Circling <sup>(1)</sup>		MVL / Circling <sup>(1)</sup>	
	DA (H)	RVR	OCH	MDA (H)	RVR	OCH	MDA (H)	VIS	MDA (H)	VIS
A			135				780 (550)	1500	890 (660)	1500
B			143				870 (640)	1600	980 (760)	1600
C	440 (200)	750	153	510 (280)	900	276	970 (740)	2400	1080 (850)	2400
D			160				990 (760)	3600	1100 (870)	3600

STAP : Paramètres disponibles : vent, base des nuages, VIS, T, DP, QNH, QFE et infos particulières éventuelles.  
STAP : Available data : wind, cloud base, VIS, T, DP, QNH, QFE, and eventually special information.

DME CN		8	7	6	5	4	3	2	1
NM	ALT	2780	2460	2140	1820	1500	1180	870	550
(HGT)		(2548)	(2228)	(1908)	(1588)	(1268)	(948)	(638)	(318)

Observations / Remarks : (1) MVL interdites au Nord de la piste / Circling prohibited North of RWY.

FAF - THR	8.5 NM	70 kt	90 kt	110 kt	130 kt	150 kt	170 kt	190 kt
FAF - MAPT	8.2 NM	7 min 17	5 min 40	4 min 38	3 min 55	3 min 24	3 min 00	2 min 41
VSP (ft/min)		370	480	580	690	800	900	1010

**APPROCHE AUX INSTRUMENTS**

**CAEN CARPIQUET**

Instrument approach

CAT A B C D

ALT AD : 256, THR : 232 (9 hPa)

ILS Z ou / or LOC Z RWY 31

APP : DEAUVILLE Approche/Approach 120.350 (L)

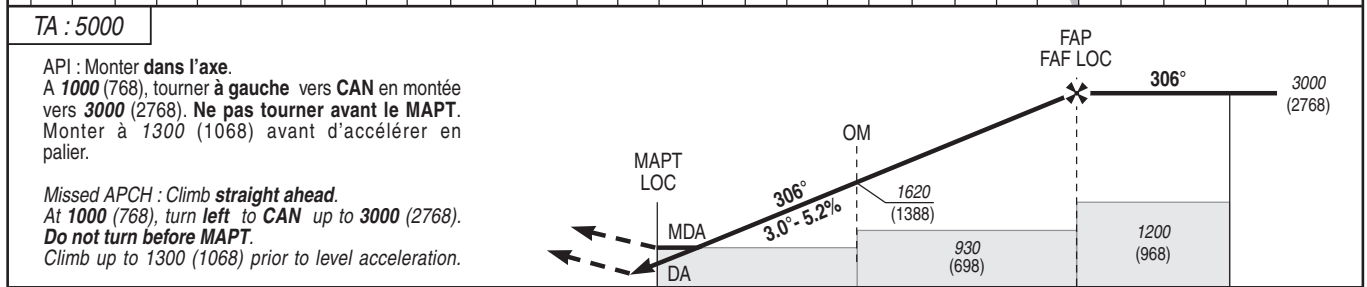
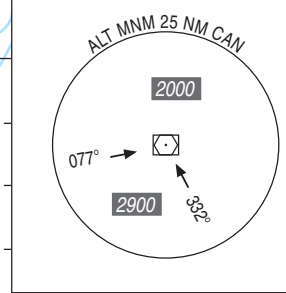
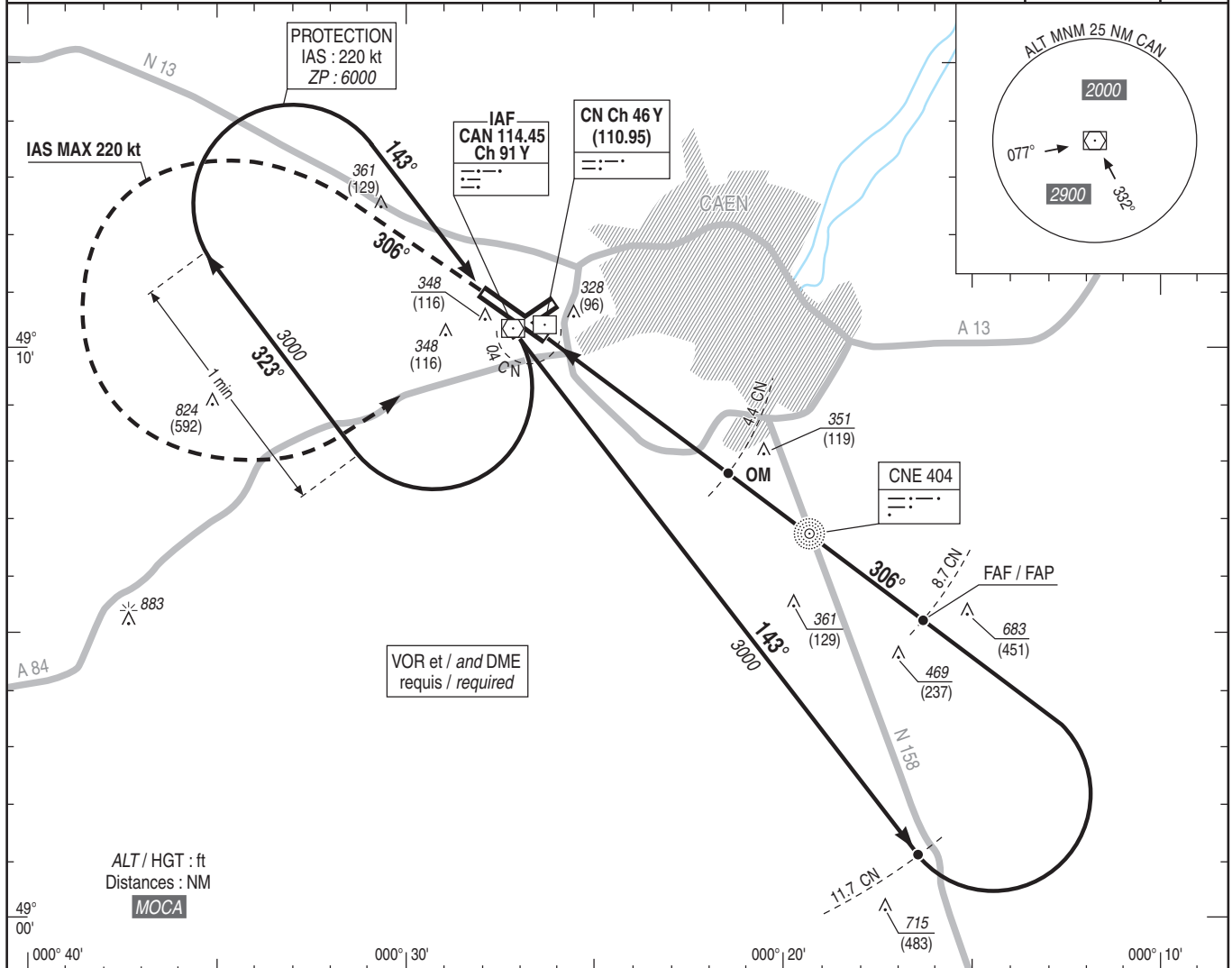
TWR : CAEN Tour/Tower 134.525 (1)

(1) Absence ATS : A/A FR seulement. Obtenir le QNH local sur STAP ou auprès de DEAUVILLE APP 120.350.

A/A FR only. Obtain local QNH on STAP or from DEAUVILLE APP 120.350.

ILS - DME  
CN 110.95  
RDH : 50

VAR  
1°W  
(15)



THR	← (NM)	0.3	4.2	8.5	11.5
DME CN	← (NM)	0.4	4.4	8.7	11.7

MNM AD : distances verticales en pieds, RVR et VIS en mètres / vertical distances in feet, RVR and VIS in metres. REF HGT : ALT THR

CAT	ILS			LOC			MVL / Circling <sup>(1)</sup>		MVL / Circling <sup>(1)</sup> Absence ATS		STAP : Paramètres disponibles : vent, base des nuages, VIS, T, DP, QNH, QFE et infos particulières éventuelles. STAP : Available data : wind, cloud base, VIS, T, DP, QNH, QFE, and eventually special information.
	DA (H)	RVR	OCH	MDA (H)	RVR	OCH	MDA (H)	VIS	MDA (H)	VIS	
A			135				780 (550)	1500	890 (660)	1500	<b>DME CN</b> NM 8 7 6 5 4 3 2 1 ALT 2780 2460 2140 1820 1500 1180 870 550 (HGT) (2548) (2228) (1908) (1588) (1268) (948) (638) (318)
B			143				870 (640)	1600	980 (750)	1600	
C	440 (200)	750	153	510 (280)	900	276	970 (740)	2400	1080 (850)	2400	
D			160				990 (760)	3600	1100 (870)	3600	

Observations / Remarks : (1) MVL interdites au Nord de la piste / Circling prohibited North of RWY.

FAF - THR	8.5 NM	70 kt	90 kt	110 kt	130 kt	150 kt	170 kt	190 kt
FAF - MAPT	8.2 NM	7 min 17	5 min 40	4 min 38	3 min 55	3 min 24	3 min 00	2 min 41
VSP (ft/min)		370	480	580	690	800	900	1010



**APPROCHE AUX INSTRUMENTS**

**CAEN CARPIQUET**

Instrument approach

CAT A B C D

ALT AD : 256, THR : 232 (9 hPa)

RNAV (GNSS) RWY 31

APP : DEAUVILLE Approche/Approach 120.350 (L)

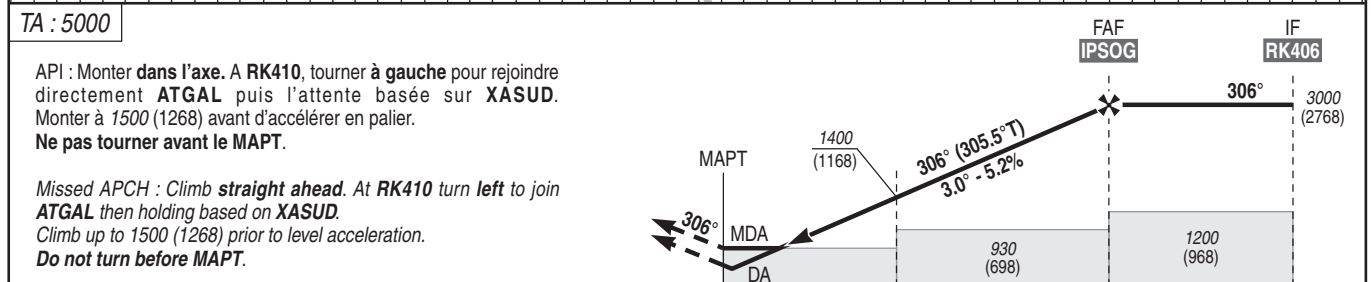
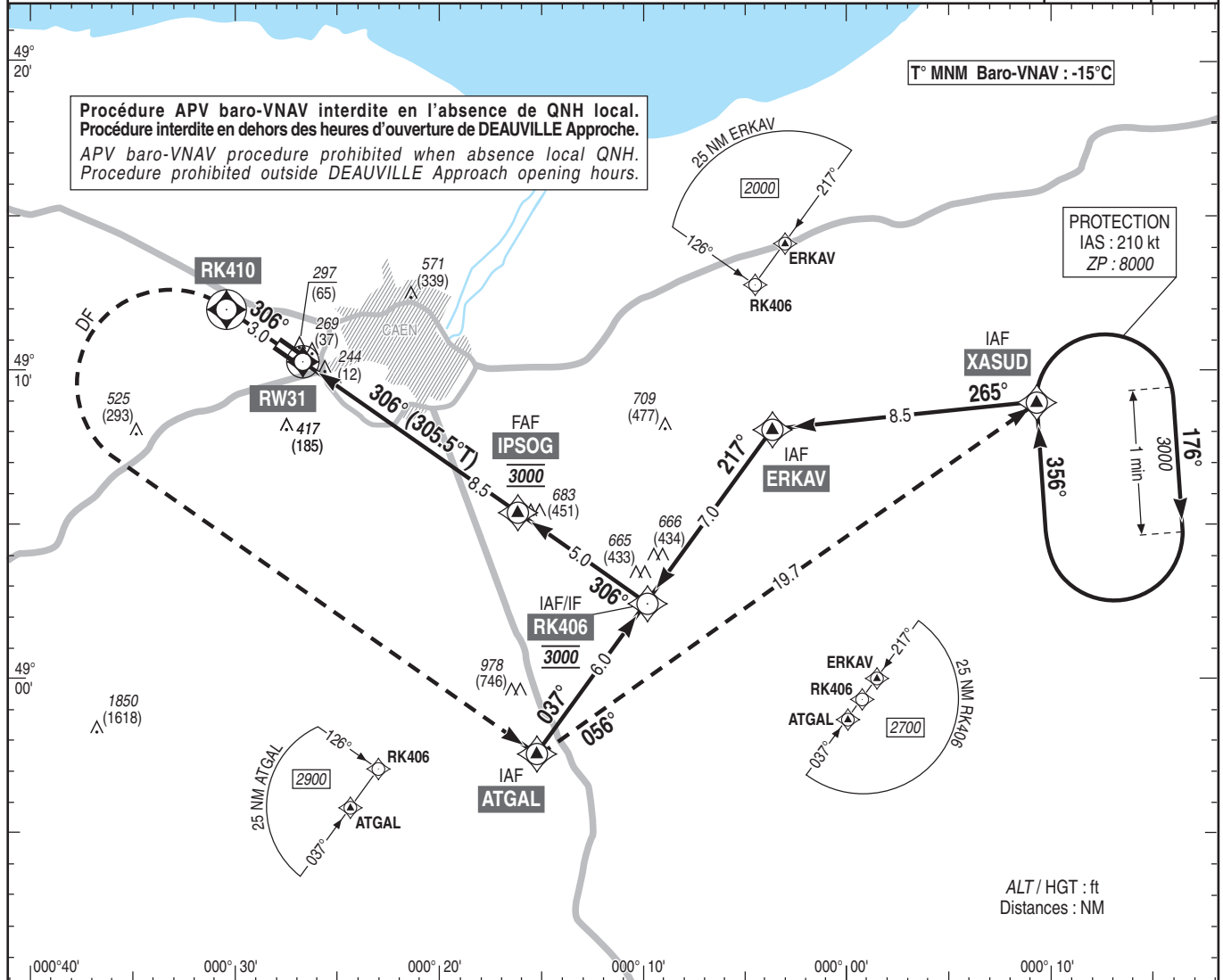
TWR : CAEN Tour/Tower 134.525 (1)

(1) Absence ATS: A/A FR seulement. Obtenir le QNH local sur STAP ou auprès de DEAUVILLE APP 120.350.

A/A FR only. Obtain local QNH on STAP or from DEAUVILLE APP 120.350.

EGNOS  
Ch 53228  
E31A  
RDH : 50

VAR  
1°W  
(15)



THR : 5000  
MNM AD : distances verticales en pieds, RVR et VIS en mètres / vertical distances in feet, RVR and VIS in metres.  
REF HGT : ALT THR

CAT	LPV			LNAV / VNAV			LNAV			MVL / Circling		(1) MVL / Circling Absence ATS sans QNH local without local QNH		(1) STAP : Paramètres disponibles : vent, base des nuages, VIS, T, DP, QNH, QFE et infos particulières éventuelles. STAP : Available data : wind, cloud base, VIS, T, DP, QNH, QFE, and eventually special information.						
	DA (H)	RVR	OCH	DA (H)	RVR	OCH	MDA (H)	RVR	OCH	MDA (H)	VIS	MDA (H)	VIS	DIST RWY31						
A	440 (200)	750	195	480 (250)	800	234				780 (550)	1500	890 (660)	1500	NM						
B	440 (210)	750	207	480 (250)	800	244				870 (640)	1600	980 (760)	1600	8	7					
C	450 (220)	800	215	490 (260)	800	254	590 (360)	1200	353	970 (740)	2400	1080 (850)	2400	5	3					
D	460 (230)	800	226	500 (270)	900	263				990 (760)	3600	1100 (870)	3600	2	1					
														ALT	2830	2512	1875	1238	919	601
														(HGT)	(2598)	(2280)	(1643)	(1006)	(687)	(369)

Observations/Remarks : (1) MVL interdites au Nord de la piste / Circling prohibited North of RWY.  
Panne de guidage GNSS lors de l'approche / GNSS guidance loss during approach : voir / see AIP ENR 1.5

	FAF - MAPT	8.5 NM	70 kt	7 min 18	90 kt	5 min 40	110 kt	4 min 39	130 kt	3 min 56	150 kt	3 min 24	170 kt	3 min 00	190 kt	2 min 41
VSP (ft/min)			370		480		580		690		800		900		1010	



API	IDENT	VSS
X	X	X

**APPROCHE AUX INSTRUMENTS**

**CAEN CARPIQUET**

Instrument approach

CAT A B C D

ALT AD : 256, THR : 232 (9 hPa)

NDB RWY 31

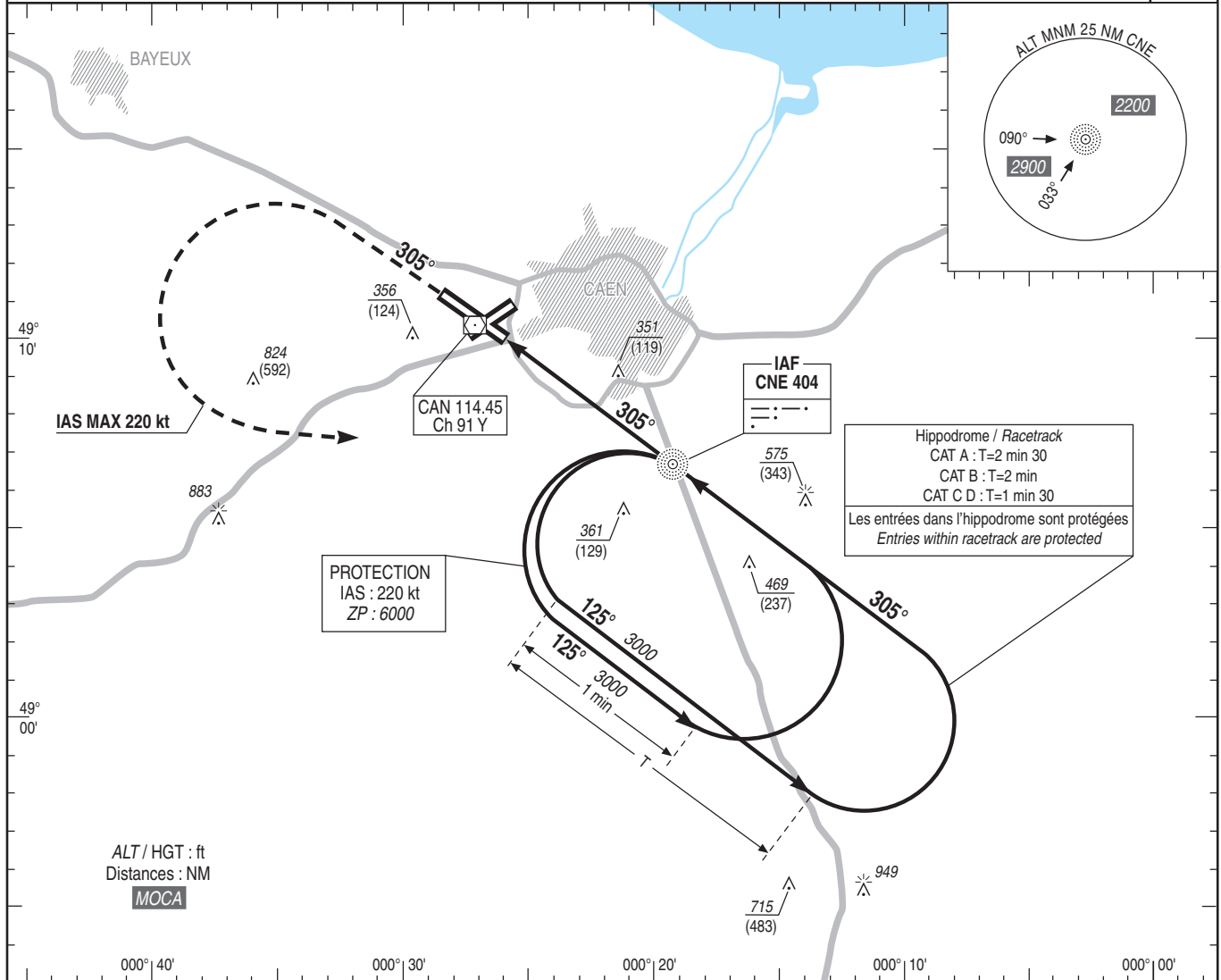
APP : DEAUVILLE Approche/Approach 120.350 (L)

TWR : CAEN Tour/Tower 134.525 (1)

(1) Absence ATS: A/A FR seulement. Obtenir le QNH local sur STAP ou auprès de DEAUVILLE APP 120.350.

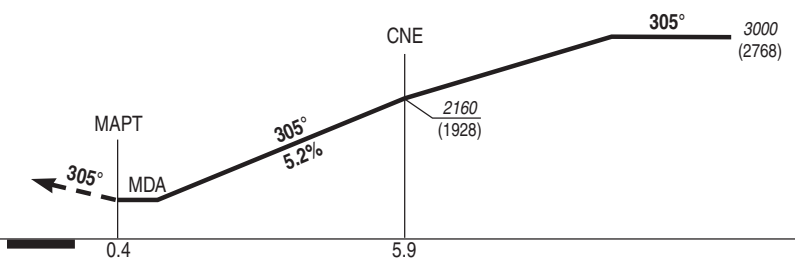
A/A FR only: Obtain local QNH on STAP or from DEAUVILLE APP 120.350.

VAR  
1°W  
(15)



TA : 5000

API : Monter au QDR 305° de CNE (RM 305°).  
A 1000 (768), tourner à gauche vers CNE en montée vers 3000 (2768).  
**Ne pas tourner avant le MAPT.**  
Monter à 1300 (1068) avant d'accélérer en palier.  
  
Missed APCH : Climb QDR 305° CNE (MAG 305°).  
At 1000 (768), turn left to CNE up to 3000 (2768).  
**Do not turn before MAPT.**  
Climb up to 1300 (1068) prior to level acceleration.



THR ← (NM) 0.4 5.9 REF HGT : ALT THR

CAT	NDB			MVL / Circling <sup>(1)</sup>		MVL / Circling <sup>(1)</sup>		STAP : Paramètres disponibles : vent, base des nuages, VIS, T, DP, QNH, QFE et infos particulières éventuelles. STAP : Available data : wind, cloud base, VIS, T, DP, QNH, QFE, and eventually special information.
	MDA (H)	RVR	OCH	MDA (H)	VIS	MDA (H)	VIS	
A	610 (380)	1300	376	780 (550)	1500	890 (660)	1500	
B				870 (640)	1600	980 (750)	1600	
C				970 (740)	2400	1080 (850)	2400	
D				990 (760)	3600	1100 (870)	3600	

Observations/Remarks : (1) MVL interdites au Nord de la piste / Circling prohibited North of RWY.

	FAF - MAPT	5.5 NM	70 kt	90 kt	110 kt	130 kt	150 kt	170 kt	190 kt
VSP (ft/min)			4 min 43	3 min 40	3 min 00	2 min 32	2 min 12	1 min 56	1 min 44
			370	480	580	690	800	900	1010