

Horaires sauf indication contraire / Timetables unless otherwise specified
AIP France : UTC HIV ; HOR ETE : - 1HR / UTC WIN ; SKED SUM : - 1HR
AIP CAR SAM NAM, AIP PAC-P, AIP PAC-N, AIP RUN: UTC

AD 2 LFEY.1

Indicateur d'emplacement - nom de l'aérodrome *Aerodrome location indicator - name*

LFEY - ILE D'YEU

AD 2 LFEY.2

Données géographiques et administratives de l'aérodrome *Aerodrome geographical and administrative data*

1	Position GEO ARP <i>Situation de l'ARP / ARP location</i>	46°43'03"N 002°23'33"W Intersection des pistes
2	Direction, distance de la ville <i>Direction, distance from city</i>	3.5 km Port-Joinville
3	Altitude de référence / <i>Reference elevation</i> Température de référence / <i>Reference temperature</i>	79 ft
4	Ondulation du géoïde / <i>Geoid undulation</i>	157 ft
5	Déclinaison magnétique / <i>Magnetic variation</i> Année (variation annuelle) / <i>Year (annual change)</i>	1°W 2015
6	Gestionnaire de l'AD / <i>AD administration</i> Adresse / <i>Address</i> Telephone FAX TELEX AFS	CCI DE LA VENDEE 16 rue Olivier de Clisson 85002 La Roche sur Yon 02 51 45 32 84
7	Type de trafic / <i>Type of traffic</i>	IFR, VFR
8	Observations / <i>Remarks</i>	

AD 2 LFEY.3

Horaires *Operational hours*

1	Gestionnaire de l'AD / <i>AD administration</i>	
2	Douanes et police / <i>Customs and immigration</i>	
3	Services de santé / <i>Health and sanitary</i>	
4	BIA, BRIA / <i>AIS briefing office</i>	BORDEAUX
5	BDP / <i>ARO</i>	
6	Bureau MET / <i>MET briefing office</i>	
7	ATS	<p>AFIS : Du 01/10 au 31/03 : LUN-VEN sauf JF : 0645-1130, 1400-1630. AFIS : From 01/10 to 31/03 : MON-FRI except HOL : 0645-1130, 1400-1630.</p> <p>Du 01/04 au 30/06 et du 01/09 au 30/09 : LUN-SAM : 0745-1130, 1400-1800. From 01/04 to 30/06 and from 01/09 to 30/09 : MON-SAT : 0745-1130, 1400-1800.</p> <p>DIM et JF : 0815-1130, 1400-1800. SUN and HOL : 0815-1130, 1400-1800.</p> <p>Du 01/07 au 31/08 : LUN-SAM : 0745-1130, 1400-1900. From 01/07 to 31/08 : MON-SAT : 0745-1130, 1400-1900.</p> <p>DIM et JF : 0815-1130, 1400-1900. SUN and HOL : 0815-1130, 1400-1900.</p> <p>En dehors de ces HOR et JF : PPR AFIS, la veille avant 1100 ou dernier jour ouvrable avant le vol. Outside these SKED and HOL, PPR AFIS the previous day before 1100 or the last working day preceding the flight.</p> <p>TEL. : 02 51 58 38 22 - FAX 02 51 58 79 26. Aérodrome du Grand Phare - 85350 l'île d'Yeu. E-mail : yeu.aero@orange.fr</p> <p>TEL. : 02 51 58 38 22 - FAX 02 51 58 79 26. Aérodrome du Grand Phare - 85350 l'île d'Yeu. E-mail : yeu.aero@orange.fr</p>
8	Avitaillement / <i>Fueling</i>	NIL
9	Services de manutention / <i>Handling</i>	Sur PPR AFIS On PPR AFIS
10	Sûreté / <i>Safety</i>	
11	Dégivrage / <i>De-icing</i>	
12	Observations / <i>Remarks</i>	

AD 2 LFEY.4

Services d'escale et d'assistance *Handling services and facilities*

1	Moyens de manutention de fret <i>Cargo handling facilities</i>	
2	Types de carburants et lubrifiants <i>Fuel and oil types</i>	
3	Moyens et capacités d'avitaillement <i>Fueling facilities and capacities</i>	
4	Moyens de dégivrage / <i>De-icing facilities</i>	
5	Hangar pour aéronefs de passage <i>Hangar space for visiting aircraft</i>	
6	Réparations pour aéronefs de passage <i>Repair facilities for visiting aircraft</i>	
7	Observations / <i>Remarks</i>	Assistance sur PPR AFIS, PN la veille avant 1100. Handling on PPR AFIS, PN the previous day before 1100.

AD 2 LFEY.5

Services aux passagers Passenger facilities

1	Hôtels	en ville	in town
2	Restaurants	en ville	in town
3	Moyens de transport / <i>Transportation facilities</i>	Taxi - Location vélos - Location voitures.	Taxi - Bike rental - Car rental.
4	Services médicaux / <i>Medical facilities</i>		
5	Services bancaires et postaux <i>Bank and Post Office</i>		
6	Office de tourisme / <i>Tourist office</i>		
7	Observations / <i>Remarks</i>		

AD 2 LFEY.6

Services de sauvetage et de lutte contre l'incendie Rescue and fire fighting services

1	Niveau RFFS de l'AD <i>AD level for fire fighting</i>	2	
2	Moyens de sauvetage / <i>Rescue equipment</i>	VIP 2.5	
3	Moyens d'enlèvement des aéronefs accidentés <i>Capability for removal of disabled aircraft</i>		
4	Observations / <i>Remarks</i>	Du 01/10 au 30/04 : LUN-VEN sauf JF : 0800-1130, 1400-1630. Du 01/05 au 30/06 et du 01/09 au 30/09 : LUN-JEU-VEN-SAM : 0800-1130, 1400-1700. DIM et JF : 0815-1130, 1400-1700. Du 01/07 au 31/08 : LUN-JEU-VEN-SAM : 0800-1130, 1400-1800. DIM et JF : 0815-1130, 1400-1700. Niveau 1 : en dehors de ces HOR.	From 01/10 to 30/04 : MON-FRI except HOL : 0800-1130, 1400-1630. From 01/05 to 30/06 and from 01/09 to 30/09 : MON-THU-FRI-SAT : 0800-1130, 1400-1700. SUN and HOL : 0815-1130, 1400-1700. From 01/07 to 31/08 : MON-THU-FRI-SAT : 0800-1130, 1400-1800. SUN and HOL : 0815-1130, 1400-1700. Level 1 : outside these SKED.

AD 2 LFEY.7

Disponibilité saisonnière, déneigement Seasonal availability, clearing

1	Type d'équipements / <i>Type of clearing equipment</i>	
2	Priorités de dégagement / <i>Clearance priority</i>	
3	Observations / <i>Remarks</i>	

AD 2 LFEY.8

Aires de trafic, TWY et emplacements de vérification Aprons, TWY and check locations

1	Revêtement de l'aire de trafic / <i>Apron surface</i>	Revêtue	Paved
	Résistance de l'aire de trafic / <i>Apron strength</i>	5.7 I	
2	Largeur TWY / <i>TWY width</i>	12 m	
	Revêtement des TWY / <i>TWY surface</i>	1WY A : revêtue ; 1WY B : en herbe	TWY A : paved ; TWY B : grass
	Résistance des TWY / <i>TWY strength</i>	5.7 I	
3	Emplacement des ACL / <i>ACL location</i>		
	Altitude des ACL / <i>ACL elevation</i>		
4	Points de vérification VOR / <i>VOR checkpoints</i>		
5	Points de vérification INS / <i>INS checkpoints</i>		
6	Observations / <i>Remarks</i>		

AD 2 LFEY.9

Guidage et contrôle des mouvements à la surface, balisage / Surface movement guidance and control system, marking

1	ID postes de stationnement <i>Aircraft stands ID signs</i>		
	Lignes de guidage TWY / <i>TWY guide lines</i>	Oui	Yes
	Systèmes de guidage pour l'accostage des aéronefs <i>Visual docking/parking guidance system</i>		
2	Marquage RWY et TWY / <i>RWY and TWY marking</i>		
	Balisage RWY et TWY / <i>RWY and TWY lighting</i>	Voir/see AD 2 LFEY .14/15	
3	Barres d'arrêt / <i>Stop bars</i>		
4	Observations / <i>Remarks</i>	Deux points d'attente : A et B.	Two holding points : A and B.

AD 2 LFEY.10

Obstacles aux abords de l'aérodrome Aerodrome obstacles

Voir carte d'aérodrome OACI et cartes d'obstacles / <i>See aerodrome ICAO chart and obstacle charts</i>

AD 2 LFEY.11

Renseignements météorologiques *Meteorological information*

1	Centre MET associé / <i>Associated MET Office</i>	NANTES
2	Horaires de service / <i>Hours of service</i>	voir/see AD 2 LFEY .3
	Centre MET hors HOR / <i>MET Office outside HOR</i>	Nantes
3	Centre MET responsable des TAF <i>Office in charge of TAF</i>	Nantes
	Période de validité / <i>Validity period</i>	H 24
4	Type de prévision d'atterrissage <i>Type of landing forecast</i>	
	Périodicité / <i>Interval of issuance</i>	
5	Briefing, consultation	
6	Documentation de vol / <i>Flight documentation</i>	
	Langue utilisée / <i>Language used</i>	
7	Cartes, autres informations <i>Charts, other information</i>	
8	Équipement complémentaire <i>Supplementary equipment</i>	AEROWEB PRO
9	Organismes ATS desservis / <i>ATS units served</i>	
10	Informations complémentaires <i>Additional information</i>	TEL MET (IFR) : 02 40 05 29 31.

AD 2 LFEY.12

Caractéristiques physiques des pistes *Runway physical characteristics*

RWY ID	Orientation Geo (MAG)	Dimensions RWY	PCN	Surface	Position GEO THR (DTHR)	ALT	SWY CWY	Bande Strip
04	035 (037)	575 x 50		non revêtue / not paved	46°42'54.83"N 002°23'41.75"W	THR: 44 ft		
22	215 (217)	575 x 50		non revêtue / not paved	46°43'10.19"N 002°23'26.30"W	THR: 65 ft		
14	142 (143)	1223 x 25	6/-/	revêtue / paved	46°43'16.76"N 002°23'48.53"W	THR: 42 ft	CWY 35 m	
32	322 (323)	1223 x 25	6/-/	revêtue / paved	46°42'45.67"N 002°23'12.85"W	THR: 79 ft	CWY 60 m	

AD 2 LFEY.13

Distances déclarées *Declared distances*

RWY ID	TORA	TODA	ASDA	LDA	Observations Remarks
04	575	575	575	500	
22	575	575	575	575	
14	1220	1255	1220	1220	
32	1220	1280	1220	1220	

AD 2 LFEY.14

Balisage d'approche et de piste *Approach and runway lighting*

RWY ID	APCH	THR couleur colour	PAPI/VASIS	MEHT	TDZ Longueur Length	Balisage axial Centerline LGT			
						Longueur Length	Espacement Spacing	Couleur Colour	Intensité Intensity
14		G							
32		G							
RWY ID	Balisage latéral Edge lighting				Extrémité RWY end	SWY			
	Longueur Length	Espacement Spacing	Couleur Colour	Intensité Intensity		Couleur Colour	Longueur Length	Couleur Colour	
14	1220 m	60 m	W	LIL	R				
32	1220 m	60 m	W	LIL	R				

AD 2 LFEY.15

Autres balisages, système d'alimentation de secours *Other lighting, secondary power supply*

1	ABN IBN	
2	Té d'atterrissage / <i>LDI</i> Anémomètre / <i>Anemometer</i>	
3	Balisage axial TWY / <i>TWY centre line lighting</i> Balisage latéral TWY / <i>TWY edge lighting</i>	IWY A : oui TWY A : yes
4	Alimentation de secours / <i>Secondary power unit</i> Temps de commutation / <i>Switch-over time</i>	GE 21.5 kVa EP 21.5 kVa 15 s
5	Observations / <i>Remarks</i>	

AD 2 LFEY.16

Aire de poser pour hélicoptères *Helicopter landing area*

1	Description	
---	-------------	--

AD 2 LFEY.17 Espaces ATS ATS airspace

Identification et limites latérales <i>Identification and lateral limits</i>	Classe <i>Class</i>	Limites verticales <i>Vertical limits</i>	Organisme Indicatif d'appel (langue) <i>ATS unit Call-sign (language)</i>	Observations <i>Remarks</i>

AD 2 LFEY.18 Moyens de radiocommunication ATS ATS radiocommunication facilities

Service	Indicatif d'appel <i>Call-sign</i>	FREQ	HOR	Observations <i>Remarks</i>
AFIS	ILE D'YEU Information	118.900 MHz	HO	

AD 2 LFEY.19 Moyens radio de navigation et d'atterrissage Radio navigation and landing aids

Type (CAT ILS)	ID	FREQ	HOR	Position GEO	ALT au pied <i>Root ALT</i>	Portée <i>Coverage</i>	RDH (pente) <i>(slope)</i>	Situation <i>Location</i>

AD 2 LFEY.20 Règlements de circulation locaux Local traffic regulations

Roulage interdit hors RWY et TWY <i>Taxiing prohibited except on RWY and TWY</i>

AD 2 LFEY.21 Procédures antibruit Noise abatement procedures

--

AD 2 LFEY.22 Procédures de vol Flight procedures

Vols au départ <i>Outbound Aircraft</i>	Consignes recommandées pour un départ IFR <i>Recommended instructions for IFR departures</i>
RWY 14: monter dans l'axe (RM 143 °) jusqu'à 2000 (1958), puis route directe en montée jusqu'à l'altitude de sécurité en route.	RWY 14: climb straight ahead (MAG 143 °) up to 2000 (1958), then direct route climbing up to enroute safety altitude.
RWY 32: monter dans l'axe (RM 323 °) jusqu'à 1000 (921), puis route directe en montée jusqu'à l'altitude de sécurité en route.	RWY 32: climb straight ahead (MAG 323 °) up to 1000 (921), then direct route climbing up to enroute safety altitude.

AD 2 LFEY.23 Renseignements supplémentaires Additional information

AD réservé aux ACFT munis de radio. Les informations concernant les activités dangereuses aux abords de l'ILE D'YEU et sur le continent dans les limites de la LF-D18 sont disponibles auprès du CCMAR ATLANTIQUE (indicatif ARMOR) fréquence 124.725.	AD reserved for radio-equipped ACFT For information about dangerous activities, in the vicinity of ILE D'YEU and over the continent within the limits of LF-D18, contact CCMAR ATLANTIQUE (call sign ARMOR) FREQ 124.725.
Equipement AD : PCL sur PPR AFIS par écrit, la veille avant 1700. (ETE : - 1 HR). Péril animalier : occasionnel	AD equipment : PCL on written PPR AFIS the previous day before 1700. (SUM: - 1 HR). Wildlife strike hazard : random

AD 2 LFEY.24 Cartes relatives à l'aérodrome Charts related to the aerodrome

--

CARTE D'AERODROME

Aerodrome chart
ALT AD : 79 (2 hPa)

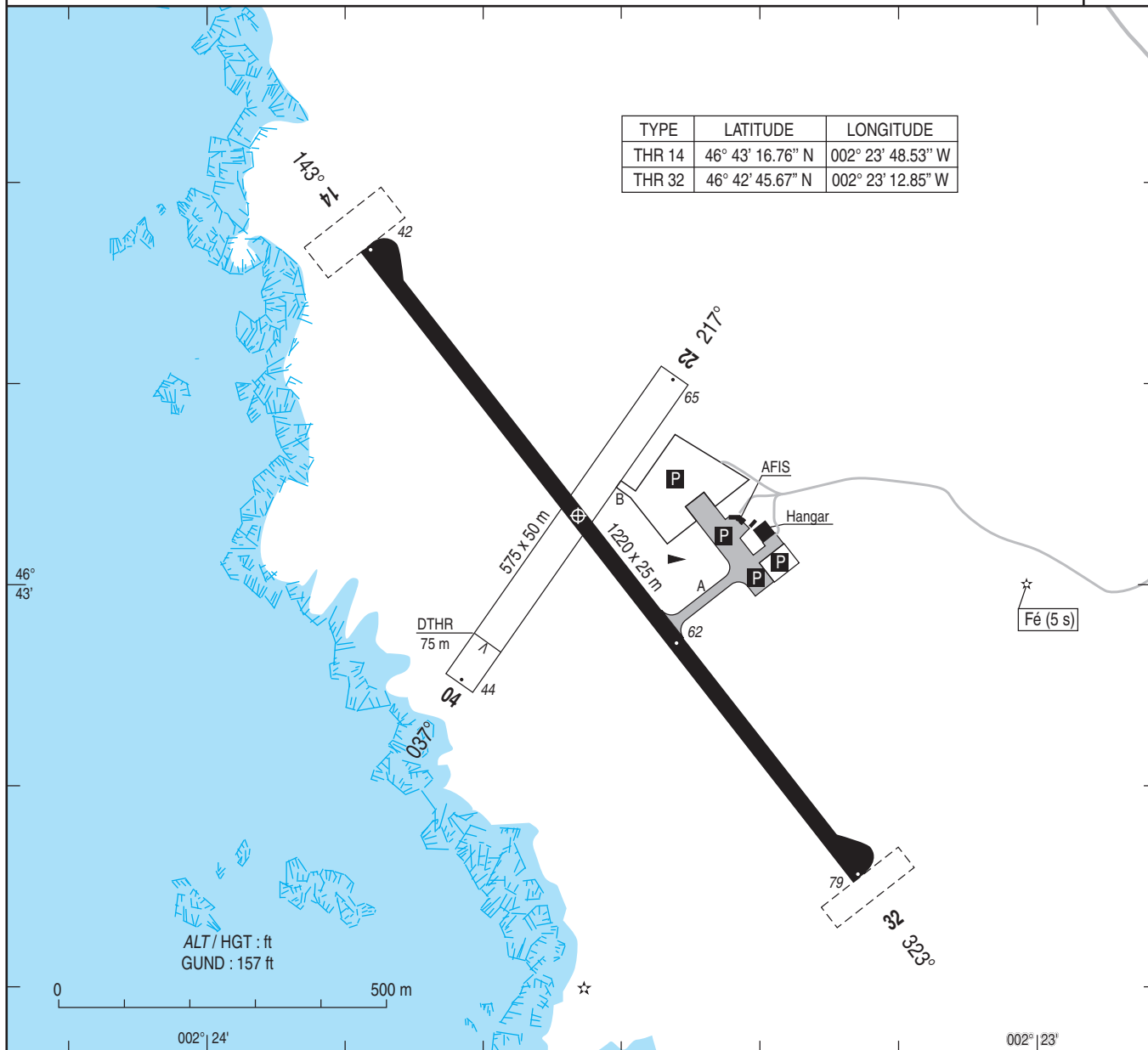
Ouvert à la CAP
Public air traffic

ILE D'YEU
46 43 03 N - 002 23 33 W

VAR
1° W
(15)

ATS : AFIS : 01/10-31/03 : LUN-VEN sauf JF / MON-FRI except HOL : 0645-1130, 1400-1630.
01/04-30/06 et 01/09-30/09 : LUN-SAM / MON-SAT : 0745-1130, 1400-1800. DIM et JF / SUN and HOL : 0815-1130, 1400-1800.
01/07-31/08 : LUN-SAM / MON-SAT : 0745-1130, 1400-1900. DIM et JF / SUN and HOL : 0815-1130, 1400-1900.
En dehors de ces HOR et JF : PPR AFIS, la veille avant 1100 (ETE : - 1HR), ou dernier jour ouvrable avant le vol.
Outside these SKED and HOL : PPR AFIS, the previous day before 1100 (SUM : - 1 HR), or the last working day preceeding the flight .
☎ 02 51 58 38 22 - FAX : 02 51 58 79 29.

BRIA : BORDEAUX (voir / see GEN 3.1)
AVT : NIL.
Péril animalier / Wildlife strike hazard : Occasionnel / Random



RWY	BALISAGE / Lighting		TORA	TODA	ASDA	LDA	NATURE Surface	RESIST. Strength	MINIMUM TKOF (RVR : m)			
	APCH	RWY							CAT A	CAT B	CAT C	CAT D
14	NIL	LIL	1220	1255	1220	1220	Revêtement Paved	5.7 t	550*	550*	-	-
32	NIL	LIL	1220	1280	1220	1220			550*	550*	-	-

* HJ uniquement, HN: conditions VMC.
* HJ only, HN: VMC.

CONSIGNES RECOMMANDEES POUR UN DEPART IFR / Recommended instructions for IFR departures

voir / see AD 2 LFEY.22

BALISAGE / Lighting : RWY 14/32 : Seuils et extrémités BI
RWY 14/32 : THR and RWY ends : LIL

OBSERVATIONS / Remarks : NIL

DATA

ILE D'YEU

POINTS / REPERES ESSENTIELS DES PROCEDURES*Waypoints / Procedures main fixes*

Identification	Coordonnées <i>Coordinates</i>		RNAV	CONV
BABAT	REF ENR 4.3		x	
ABADU	REF ENR 4.3		x	
GAGSO	REF ENR 4.3		x	
EY606	46°51'03.9"N	002°32'53.2"W	x	
EY608	46°47'56.7"N	002°29'14.6"W	x	
RWY14	46°43'16.76"N	002°23'48.53"W	x	
EY610	46°43'18.0"N	002°33'08.1"W	x	
ABIXI	REF ENR 4.3		x	
BAGIB	REF ENR 4.3		x	
GIGEX	REF ENR 4.3		x	
EY406	46°35'01.8"N	002°14'15.9"W	x	
EY408	46°38'09.5"N	002°17'52.7"W	x	
RWY32	46°42'45.67"N	002°23'12.85"W	x	
EY410	46°37'01.1"N	002°25'53.2"W	x	

ILE D'YEU
PRECODING (GNSS) RWY 14

AD2 LFEY IAC 01		RNAV(GNSS) RWY14					MAG VAR 2015 1.1°W					
Leg sequence	P/T	ID	Fly Over	Direction MAG °	Direction True °	Distance (NM or min)	Turn	MINM level (FL or AMSL ft)	MAX level (FL or AMSL ft)	IAS (kt)	vertical angle (°) / TCH (m)	Nav Spec
INA GAGSO	IF	GAGSO										RNAV1
	TF	EY606		52	051,0	5	R	2000				RNAV1
INA BABAT	IF	BABAT										RNAV1
	TF	EY606		142	141,2	5		2000				RNAV1
INA ABADU	IF	ABADU										RNAV1
	TF	EY606		233	231,4	5	L	2000				RNAV1
	TF	EY608		142	141,3	4		2000	2000			RNP APCH
APCH	TF	RWY14	Yes	142	141,3	6	R				3,0° / 15	RNP APCH
	DF	EY610										RNP APCH
HLDG	HM	GAGSO	Yes	322	321,1	T 1 min	L	2000	4000	170		RNP APCH

ILE D'YEU
PRECODING (GNSS) RWY 32

AD2 LFEY IAC 02		RNAV(GNSS) RWY32					MAG VAR 2015 1.1°W					
Leg sequence	P/T	ID	Fly Over	Direction MAG °	Direction True °	Distance (NM or min)	Turn	MNM level (FL or AMSL #)	MAX level (FL or AMSL #)	IAS (kt)	vertical angle (°) / TCH (m)	Nav Spec
INA ABIXI	IF	ABIXI										RNAV1
	TF	EY406		52	051.3	5	L	2000				RNAV1
INA BAGIB	IF	BAGIB										RNAV1
	TF	EY406		323	321.5	5		2000				RNAV1
INA GIGEX	IF	GIGEX										RNAV1
	TF	EY406		233	231.8	5	R	2000				RNAV1
APCH	TF	EY408		323	321.5	4		2000	2000			RNP APCH
	TF	RWY32	Yes	323	321.4	5.9	L				3.0° / 15	RNP APCH
	DF	EY410										RNP APCH
HLDG	HM	ABIXI	Yes	142	141.1	T 1 min	R	2000	4000	170		RNP APCH

APPROCHE AUX INSTRUMENTS

ILE D'YEU

Instrument approach

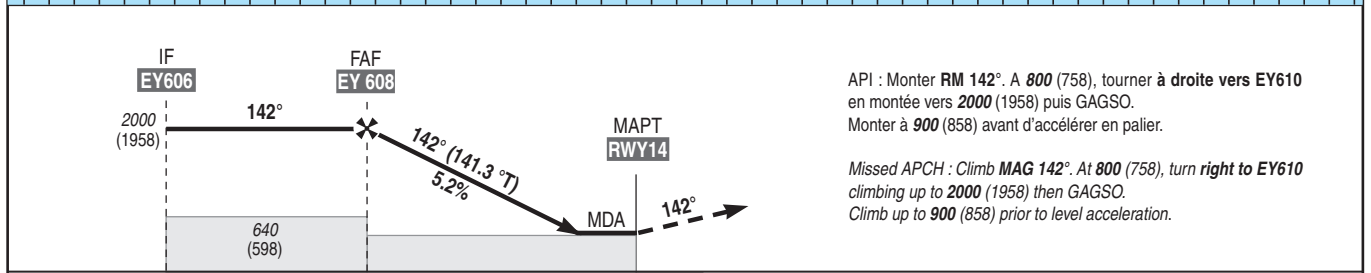
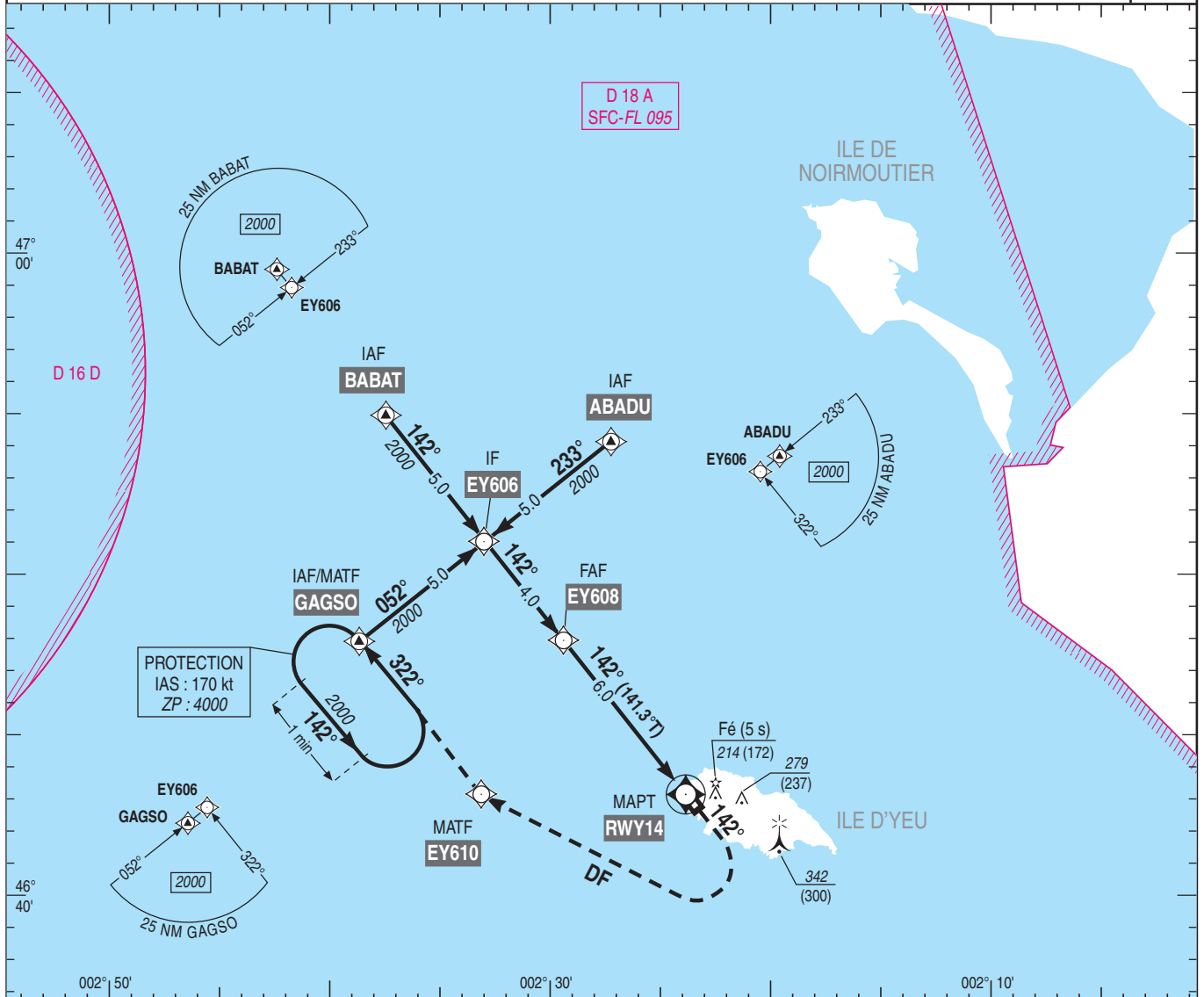
CAT A B

ALT AD : 79, THR : 42 (2 hPa)

RNAV (GNSS) RWY 14

APP : NIL
TWR : NIL
AFIS : ILE D'YEU Info 118.9 FR seulement / only (1)
(1) Absence ATS : A/A FR seulement. Obtenir le QNH sur ATIS NANTES 126.925 ou NANTES Information 122.8
A/A FR only. Obtain QNH on ATIS NANTES 126.925 or NANTES Information 122.8

VAR
1°W
(15)



API : Monter RM 142°. A 800 (758), tourner à droite vers EY610 en montée vers 2000 (1958) puis GAGSO.
Monter à 900 (858) avant d'accélérer en palier.

Missed APCH : Climb MAG 142°. At 800 (758), turn right to EY610 climbing up to 2000 (1958) then GAGSO.
Climb up to 900 (858) prior to level acceleration.

MNM AD : distances verticales en pieds, RVR et VIS en mètres / vertical distances in feet, RVR and VIS in metres. REF HGT : ALT THR

CAT	LNAV (2) OCH : 419		MVL / Circling (1)(2)		MVL/Circling (1)(2) Absence ATS		DIST RWY14				
	MDA (H)	RVR	MDA (H)	VIS	MDA (H)	VIS	NM	2	3	4	5
A	470 (420)	1500	510 (470)	1500	700 (660)	1500	ALT	720	1040	1360	1680
B			550 (500)	1600	730 (690)	1600	(HGT)	(678)	(998)	(1318)	(1638)

Observations / Remarks : (1) MVL uniquement sur la piste 14/32. Interdites à l'est de la piste. Circuit à droite RWY 14. (2) HJ seulement.
(1) Circling only on RWY 14/32. Circling prohibited east of RWY. Right hand circuit RWY 14. (2) Daytime only.

FAF - THR	6 NM	70 kt 5 min 09	85 kt 4 min 14	100 kt 3 min 36	115 kt 3 min 08	130 kt 2 min 46	145 kt 2 min 29	160 kt 2 min 15
VSP (ft/min)		370	450	530	610	690	770	850

APPROCHE AUX INSTRUMENTS

ILE D'YEU

Instrument approach

CAT A B

RNAV (GNSS) RWY 32

ALT AD : 79 (2 hPa), THR : 79

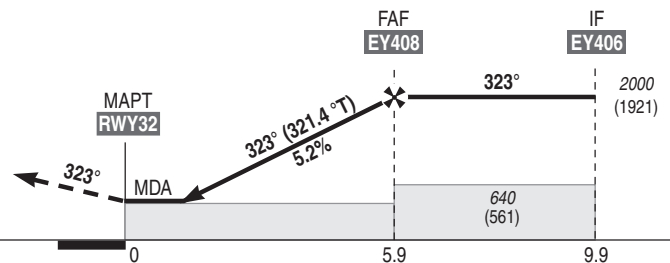
APP : NIL
TWR : NIL
AFIS : ILE D'YEU Info 118.9 FR seulement / only (1)
(1) Absence ATS : A/A FR seulement. Obtenir le QNH sur ATIS NANTES 126.925 ou NANTES Information 122.8
A/A FR only. Obtain QNH on ATIS NANTES 126.925 or NANTES Information 122.8

VAR
1°W
(15)



API : Monter RM 323°.
A 2000 (1921), tourner à gauche vers EY410 puis ABIXI.
Monter à 2000 (1921) avant d'accélérer en palier.

Missed APCH : Climb MAG 323°.
At 2000 (1921), turn left to EY410 then ABIXI.
Climb up to 2000 (1921) prior to level acceleration.



THR ← (NM)

MNM AD : distances verticales en pieds, RVR et VIS en mètres / vertical distances in feet, RVR and VIS in metres.

REF HGT : ALT AD

CAT	LNAV (2)		MVL / Circling (1)(2)		MVL/Circling (1)(2)		DIST RWY32				
	OCH : 382		MVL / Circling		Absence ATS		NM	2	3	4	5
	MDA (H)	RVR	MDA (H)	VIS	MDA (H)	VIS	ALT (HGT)	ALT (HGT)	ALT (HGT)	ALT (HGT)	ALT (HGT)
A	470 (390)	1500	510 (440)	1500	700 (620)	1500	760 (618)	1080 (1001)	1400 (1321)	1720 (1641)	
B			580 (500)	1600	770 (690)	1600					

Observations / Remarks : (1) MVL uniquement sur la piste 14/32. Interdites à l'est de la piste. Circuit à droite RWY 14. (2) HJ seulement.
(1) Circling only on RWY 14/32. Circling prohibited east of RWY. Right hand circuit RWY 14. (2) Daytime only.

	FAF - THR	5.9 NM	70 kt 5 min 04	85 kt 4 min 10	100 kt 3 min 33	115 kt 3 min 05	130 kt 2 min 44	145 kt 2 min 27	160 kt 2 min 13
VSP (ft/min)			370	450	525	605	685	765	845