

Horaires sauf indication contraire / Timetables unless otherwise specified  
 AIP France : UTC HIV ; HOR ETE : - 1HR / UTC WIN ; SKED SUM : - 1HR  
 AIP CAR SAM NAM, AIP PAC-P, AIP PAC-N, AIP RUN: UTC

## AD 2 LFAV.1

Indicateur d'emplacement - nom de l'aérodrome *Aerodrome location indicator - name*

LFAV - VALENCIENNES DENAIN

## AD 2 LFAV.2

Données géographiques et administratives de l'aérodrome *Aerodrome geographical and administrative data*

1	Position GEO ARP Situation de l'ARP / <i>ARP location</i>	50°19'29"N 003°27'56"E
2	Direction, distance de la ville <i>Direction, distance from city</i>	4 km SW Valenciennes
3	Altitude de référence / <i>Reference elevation</i> Température de référence / <i>Reference temperature</i>	165 ft
4	Ondulation du géoïde / <i>Geoid undulation</i>	144 ft
5	Déclinaison magnétique / <i>Magnetic variation</i> Année (variation annuelle) / <i>Year (annual change)</i>	0°E 2015
6	Gestionnaire de l'AD / <i>AD administration</i> Adresse / <i>Address</i> Telephone FAX TELEX AFS	SYNDICAT MIXTE DE L'AERODROME DE VALENCIENNES DENAIN Syndicat Mixte pour l'Aménagement et l'Exploitation de l'Aérodrome de Valenciennes Denain Aérodrome du Hainault. ZI n° 2 59121 Prouvy 03 27 21 03 66 03 27 21 03 34
7	Type de trafic / <i>Type of traffic</i>	IFR, VFR
8	Observations / <i>Remarks</i>	

## AD 2 LFAV.3

Horaires *Operational hours*

1	Gestionnaire de l'AD / <i>AD administration</i>	
2	Douanes et police / <i>Customs and immigration</i>	
3	Services de santé / <i>Health and sanitary</i>	
4	BIA, BRIA / <i>AIS briefing office</i>	BRIA de rattachement BORDEAUX (voir / see GEN).
5	BDP / <i>ARO</i>	
6	Bureau MET / <i>MET briefing office</i>	0300-2400
7	ATS	<p>LUN-VEN : 0715 - 1100, 1315 - 1700.          En dehors de ces horaires O/R par FAX avant 1700.          SAM, DIM et JF : O/R par FAX le jour ouvrable          précédent avant 1100 pour vols EVASAN et Officiels          uniquement.          PPR exploitant d'aérodrome par FAX le jour ouvrable          précédent avant 1100 pour vols commerciaux et          d'affaires.          TEL : 03 27 21 11 60 - FAX : 03 27 21 11 24          E-mail : afis.valenciennes@orange.fr</p> <p>MON-FRI : 0715 - 1100, 1315 - 1700.          Outside these SKED O/R by FAX before 1700.          SAT, SUN and HOL : O/R by FAX before 1100 on the          previous working day for air ambulance and official          flights only.          PPR AD operator by FAX before 1100 on the previous          working day for commercial and business flights.          TEL : 03 27 21 11 60 - FAX : 03 27 21 11 24          E-mail : afis.valenciennes@orange.fr</p>
8	Avitaillement / <i>Fueling</i>	
9	Services de manutention / <i>Handling</i>	
10	Sûreté / <i>Safety</i>	
11	Dégivrage / <i>De-icing</i>	
12	Observations / <i>Remarks</i>	

## AD 2 LFAV.4

Services d'escale et d'assistance *Handling services and facilities*

1	Moyens de manutention de fret <i>Cargo handling facilities</i>		
2	Types de carburants et lubrifiants <i>Fuel and oil types</i>	Carburants : (AIR BP) 100 LL-JET A1. (CIV-MIL) Paiement comptant - CB Lubrifiants : NIL	Fuel : (AIR BP) 100 LL-JET A1. (CIV-MIL) Cash payment - credit card Lubrifiants : NIL
3	Moyens et capacités d'avitaillement <i>Fueling facilities and capacities</i>		
4	Moyens de dégivrage / <i>De-icing facilities</i>		
5	Hangar pour aéronefs de passage <i>Hangar space for visiting aircraft</i>	Possible	
6	Réparations pour aéronefs de passage <i>Repair facilities for visiting aircraft</i>	ULM Technologie Maintenance TEL : 03 27 33 20 20. JOEN SERVICE OY-France - Aéroport de Valenciennes - Avenue Marc Lefrancq - 59121 PROUVY TEL : 03 27 31 84 88 - FAX : 03 54 00 06 99 Email : lfav@joenservice.com	
7	Observations / <i>Remarks</i>		

**AD 2 LFAV.5**

**Services aux passagers *Passenger facilities***

1	Hôtels	A proximité	In the vicinity
2	Restaurants		
3	Moyens de transport / <i>Transportation facilities</i>	Taxis	Taxis
4	Services médicaux / <i>Medical facilities</i>		
5	Services bancaires et postaux <i>Bank and Post Office</i>		
6	Office de tourisme / <i>Tourist office</i>		
7	Observations / <i>Remarks</i>		

**AD 2 LFAV.6**

**Services de sauvetage et de lutte contre l'incendie *Rescue and fire fighting services***

1	Niveau RFFS de l'AD <i>AD level for fire fighting</i>	3	
2	Moyens de sauvetage / <i>Rescue equipment</i>		
3	Moyens d'enlèvement des aéronefs accidentés <i>Capability for removal of disabled aircraft</i>		
4	Observations / <i>Remarks</i>	Niveau 3 HOR AFIS extension Niveau 4 sur PPR PN 48 HR. Niveau 1 hors HOR AFIS.	Level 3 AFIS SKED extension to level 4 on PPR PN 48 HR. Level 1 outside AFIS SKED.

**AD 2 LFAV.7**

**Disponibilité saisonnière, déneigement *Seasonal availability, clearing***

1	Type d'équipements / <i>Type of clearing equipment</i>		
2	Priorités de dégagement / <i>Clearance priority</i>		
3	Observations / <i>Remarks</i>		

**AD 2 LFAV.8**

**Aires de trafic, TWY et emplacements de vérification *Aprons, TWY and check locations***

1	Revêtement de l'aire de trafic / <i>Apron surface</i> Résistance de l'aire de trafic / <i>Apron strength</i>		
2	Largeur TWY / <i>TWY width</i> Revêtement des TWY / <i>TWY surface</i> Résistance des TWY / <i>TWY strength</i>		
3	Emplacement des ACL / <i>ACL location</i> Altitude des ACL / <i>ACL elevation</i>		
4	Points de vérification VOR / <i>VOR checkpoints</i>		
5	Points de vérification INS / <i>INS checkpoints</i>		
6	Observations / <i>Remarks</i>		

**AD 2 LFAV.9**

**Guidage et contrôle des mouvements à la surface, balisage / *Surface movement guidance and control system, marking***

1	ID postes de stationnement <i>Aircraft stands ID signs</i> Lignes de guidage TWY / <i>TWY guide lines</i> Systèmes de guidage pour l'accostage des aéronefs <i>Visual docking/parking guidance system</i>		
2	Marquage RWY et TWY / <i>RWY and TWY marking</i> Balisage RWY et TWY / <i>RWY and TWY lighting</i>	Voir/see AD 2 LFAV .14/15	
3	Barres d'arrêt / <i>Stop bars</i>		
4	Observations / <i>Remarks</i>		

**AD 2 LFAV.10**

**Obstacles aux abords de l'aérodrome *Aerodrome obstacles***

Voir carte d'aérodrome OACI et cartes d'obstacles / <i>See aerodrome ICAO chart and obstacle charts</i>
---

## AD 2 LFAV.11

Renseignements météorologiques *Meteorological information*

1	Centre MET associé / <i>Associated MET Office</i>	LILLE
2	Horaires de service / <i>Hours of service</i>	voir/see AD 2 LFAV .3
	Centre MET hors HOR / <i>MET Office outside HOR</i>	
3	Centre MET responsable des TAF <i>Office in charge of TAF</i>	
	Période de validité / <i>Validity period</i>	
4	Type de prévision d'atterrissage <i>Type of landing forecast</i>	
	Périodicité / <i>Interval of issuance</i>	
5	Briefing, consultation	T
6	Documentation de vol / <i>Flight documentation</i>	C-PL
	Langue utilisée / <i>Language used</i>	FR
7	Cartes, autres informations <i>Charts, other information</i>	
8	Équipement complémentaire <i>Supplementary equipment</i>	AEROWEB
9	Organismes ATS desservis / <i>ATS units served</i>	AFIS
10	Informations complémentaires <i>Additional information</i>	TEL MET (IFR) : 03 62 72 52 25

## AD 2 LFAV.12

Caractéristiques physiques des pistes *Runway physical characteristics*

RWY ID	Orientation Geo (MAG)	Dimensions RWY	PCN	Surface	Position GEO THR (DTHR)	ALT	SWY CWY	Bande Strip
06	062 (062)	625 x 50		non revêtue / not paved				
24	242 (242)	625 x 50		non revêtue / not paved				
11	111 (110)	1708 x 45	11 R/D/W/T	revêtue / paved	50°19'42.73"N 003°27'00.18"E ( 50°19'40.75"N 003°27'08.32"E )	THR: 161 ft DTHR: 162 ft		(1)
29	291 (290)	1708 x 45	11 R/D/W/T	revêtue / paved	50°19'23.09"N 003°28'20.90"E ( 50°19'24.43"N 003°28'15.40"E )	THR: 156 ft DTHR: 159 ft		(2)
11L	111 (110)	620 x 50		non revêtue / not paved	50°19'40.21"N 003°27'27.55"E	THR: 161 ft		
29R	291 (290)	620 x 50		non revêtue / not paved	50°19'33.12"N 003°27'56.86"E	THR: 165 ft		

(1) PCN 11 F/D/W/T entre extrémité RWY 29 et DTHR 29 / PCN 11 F/D/W/T between end of RWY 29 and DTHR 29.

(2) PCN 11 F/D/W/T entre extrémité RWY 29 et DTHR 29 / PCN 11 F/D/W/T between end of RWY 29 and DTHR 29.

## AD 2 LFAV.13

Distances déclarées *Declared distances*

RWY ID	TORA	TODA	ASDA	LDA	Observations Remarks
06	625	625	625		
24	625	625	625		
11	1685	1685	1685	1513	Declared distances reduced : RWY 11 : due to LOC shelter located 127 m away from RWY end. Distances déclarées réduites : RWY 11 : cause shelter LOC situé à 127 m de l'extrémité de piste.
29	1618	1678	1708	1592	Declared distances reduced : RWY 29 : due to RD 630 height restriction barrier in take-off funnel 29. Distances déclarées réduites : RWY 29 : cause gabarit routier de la RD 630 dépassant la trouée de décollage 29.
11L	620	620	620		
29R	620	620	620		

## AD 2 LFAV.14

Balisage d'approche et de piste *Approach and runway lighting*

RWY ID	APCH	THR couleur colour	PAPI/VASIS	MEHT	TDZ Longueur Length	Balisage axial <i>Centerline LGT</i>			
						Longueur Length	Espacement Spacing	Couleur Colour	Intensité Intensity
RWY ID	Balisage latéral <i>Edge lighting</i>				Extrémité RWY end		SWY		
	Longueur Length	Espacement Spacing	Couleur Colour	Intensité Intensity	Couleur Colour	Longueur Length	Couleur Colour		

**AD 2 LFAV.15** **Autres balisages, système d'alimentation de secours *Other lighting, secondary power supply***

1	ABN IBN	
2	Té d'atterrissage / <i>LDI</i> Anémomètre / <i>Anemometer</i>	
3	Balisage axial TWY / <i>TWY centre line lighting</i> Balisage latéral TWY / <i>TWY edge lighting</i>	
4	Alimentation de secours / <i>Secondary power unit</i> Temps de commutation / <i>Switch-over time</i>	
5	Observations / <i>Remarks</i>	

**AD 2 LFAV.16** **Aire de poser pour hélicoptères *Helicopter landing area***

1	Description	
---	-------------	--

**AD 2 LFAV.17** **Espaces ATS *ATS airspace***

Identification et limites latérales <i>Identification and lateral limits</i>	Classe <i>Class</i>	Limites verticales <i>Vertical limits</i>	Organisme Indicatif d'appel (langue) <i>ATS unit Call-sign (language)</i>	Observations <i>Remarks</i>

**AD 2 LFAV.18** **Moyens de radiocommunication ATS *ATS radiocommunication facilities***

Service	Indicatif d'appel <i>Call-sign</i>	FREQ	HOR	Observations <i>Remarks</i>
AFIS	VALENCIENNES Information	122.600 MHz	HO	

**AD 2 LFAV.19** **Moyens radio de navigation et d'atterrissage *Radio navigation and landing aids***

Type (CAT ILS)	ID	FREQ	HOR	Position GEO	ALT au pied <i>Root ALT</i>	Portée <i>Coverage</i>	RDH (pente) <i>(slope)</i>	Situation <i>Location</i>
NDB	VS	317 kHz	H24	50°21'07.7"N 003°21'14.1"E	162 ft	25NM		293°/4.05 NM DTHR 11

**AD 2 LFAV.20** **Règlements de circulation locaux *Local traffic regulations***

**AD 2 LFAV.21** **Procédures antibruit *Noise abatement procedures***

**AD 2 LFAV.22** **Procédures de vol *Flight procedures***

Vols au départ : Consignes recommandées pour un départ IFR : RWY 11 : monter RM 110° jusqu'à 700 (535) puis route directe en montée jusqu'à l'altitude de sécurité en route. RWY 29 : monter RM 290° jusqu'à 700 (535) puis route directe en montée jusqu'à l'altitude de sécurité en route. Utilisation APU : uniquement 30 min avant le départ.	Flight departures : Recommended instructions for IFR departures : RWY 11 : climb MAG 110° up to 700 (535) then direct route climbing to en route safety altitude. RWY 29 : climb MAG 290° up to 700 (535) then direct route climbing to en route safety altitude. Use of APU : 30 min before departure only.
---	--

**AD 2 LFAV.23** **Renseignements supplémentaires *Additional information***

PCL PN AFIS. Feux de protection de piste : TWY A.	PCL PN AFIS. Runway protection lights : TWY A.
--	---

**AD 2 LFAV.24** **Cartes relatives à l'aérodrome *Charts related to the aerodrome***

**CARTE D'AERODROME**

Ouvert à la CAP  
Public air traffic

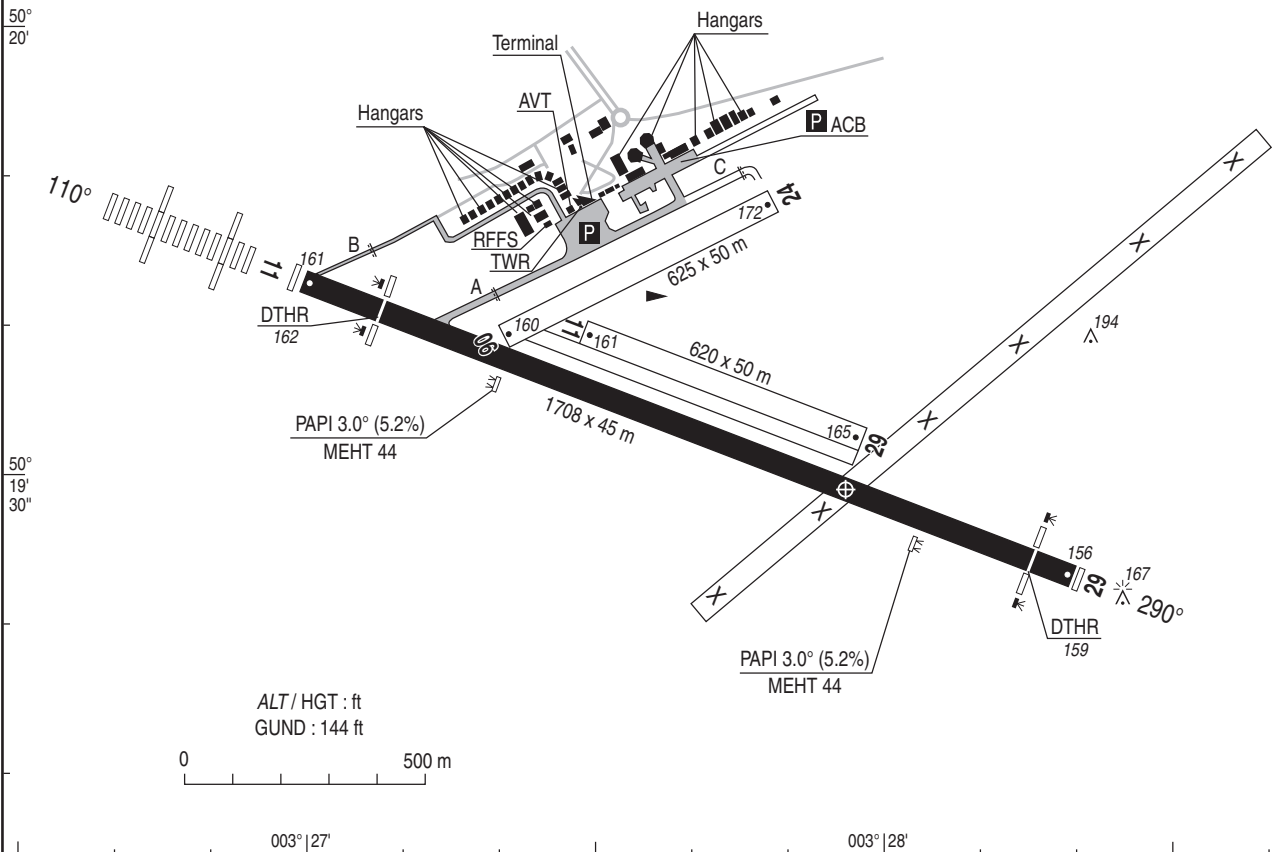
**VALENCIENNES DENAIN**  
50 19 29 N - 003 27 56 E

Aerodrome chart  
ALT AD : 165 (6 hPa)

VAR  
0°  
(15)

ATS : AFIS : LUN-VEN/MON-FRI : 0715-1100, 1315-1700.  
En dehors de ces horaires / Outside these SKED : O/R FAX avant/before 1700.  
SAM, DIM et JF : O/R par FAX le jour ouvrable précédent avant 1100 pour vols EVASAN et officiels uniquement. PPR exploitant par FAX le jour ouvrable précédent avant 1100 pour vols commerciaux et d'affaires.  
SAT, SUN and HOL : O/R by FAX before 1100 on the previous working day for air ambulance and officials flights only. PPR manager by FAX before 1100 on the previous working day for commercial and business flights.  
ETE/SUM : - 1 HR ☎ 03 27 21 11 60 - FAX : 03 27 21 11 24  
BRIA : BORDEAUX (voir/see GEN).  
AVT : (AIR BP) carburant/fuel : 100 LL-JET A1. (CIV-MIL)  
HOR AFIS uniquement / AFIS SKED only  
SAM, DIM et JF/SAT, SUN and HOL : PPR ☎ 06 80 66 31 00  
Péril animalier/Wildlife strike hazard : Occasionnel/Random.

TYPE	LATITUDE	LONGITUDE
THR 11	50° 19' 42.73" N	003° 27' 00.18" E
DTHR 11	50° 19' 40.75" N	003° 27' 08.32" E
THR 29	50° 19' 23.09" N	003° 28' 20.90" E
DTHR 29	50° 19' 24.43" N	003° 28' 15.40" E



RWY	BALISAGE / Lighting		TORA (2)	TODA (2)	ASDA	LDA	NATURE Surface	RESIST. Strength	MINIMUM TKOF (RVR : m)			
	APCH	RWY							CAT A	CAT B	CAT C	CAT D
11	420 m LIH	LIH	1685	1685	1685 (2)	1513	Revêtue	11 R/D/W/T	400	400	400	-
29	NIL	LIH	1618	1678	1708	1592	Paved	(1)	400	400	400	-

CONSIGNES RECOMMANDÉES POUR UN DEPART IFR / Recommended instructions for IFR departures

Voir / See AD 2 LFAV.22

**BALISAGE / Lighting :**  
RWY 29 : DTHR - Extrémité/End LIH  
RWY 11 : DTHR - Extrémité/End LIH  
PCL PN AFIS.

**OBSERVATIONS / Remarks :**  
(1) Voir / See AD 2 LFAV.12  
(2) Voir / See AD 2 LFAV.13

DATA

VALENCIENNES DENAIN

**POINTS / REPERES ESSENTIELS DES PROCEDURES***Way-points / Procedures main fixes*

<b>Identification</b>	<b>Coordonnées</b> <i>Coordinates</i>	<b>RNAV</b>	<b>CONV</b>
IAF NDB VS	Voir / See AD 1.5		X
IAF NAVAN	Voir / See ENR 4.3	X	
IAF BOBMA	Voir / See ENR 4.3	X	
IAF VAMOP	Voir / See ENR 4.3	X	
IF VAMOP	Voir / See ENR 4.3	X	
FAF FAV11	50° 21' 40.0"N - 003° 18' 56.3"E	X	
MAPT RW11	50° 19' 40.75"N - 003° 27' 08.32"E	X	
MATF AV510	50° 18' 36.8"N - 003° 31' 30.8"E	X	
MAHF BOBMA	Voir / See ENR 4.3	X	
IAF ERLED	Voir / See ENR 4.3	X	
IAF EXEKO	Voir / See ENR 4.3	X	
IAF VADEP	Voir / See ENR 4.3	X	
IF VADEP	Voir / See ENR 4.3	X	
FAF FAV29	50°16'16.9" N - 003°41'02.0" E	X	
MAPT RW29	50°19'24.43" N - 003°28'15.40" E	X	
MATF AV410	50°20'38.9" N - 003°23'09.0" E	X	
TP AV412	50°24'06.4" N - 003°25'12.1" E	X	
TP AV414	50°25'36.2" N - 003°32'32.8" E	X	
TP AV416	50°23'04.2" N - 003°35'03.0" E	X	
MAHF EXEKO	Voir / See ENR 4.3	X	

RNAV (GNSS) RWY 11													
RMK	Leg sequence	Path Terminator	ID	Fly Over	Direction MAG °	Direction True °	Distance (NM or min)	Turn	MMM level (FL or AMSL ft)	MAX level (FL or AMSL ft)	IAS MAX (kt)	Ref NAV/VAID : - vertical angle (°) / TCH (m)	Nav Spec
	HLDG		BOBMA										
	INA BOBMA	IF	BOBMA	-					2000	-	185		RNP APCH
		TF	VAMOP	-	20	020,6	5	-	2000	-	185		RNP APCH
	INA NAVAN	IF	NAVAN	-					2000	-	185		RNP APCH
		TF	VAMOP	-	200	200,6	5	-	2000	-	185		RNP APCH
	INA VAMOP	IF	VAMOP	-					2000	-	185		RNP APCH
		TF	VAMOP	-	110	110,6	5	-	2000	2000	-		RNP APCH
	APCH	TF	FAV11	Y	110	110,7	5,6	-	-	-	-	-3,0° / 15	RNP APCH
		TF	AV510	Y	110	110,8	3	-	-	-	160		RNP APCH
		DF	BOBMA	-				R	-	-	185		RNP APCH

**Input data**

Operation Type	0
SBAS Provider	1
Airport Identifier	LFAV
Runway	11
Runway Direction	0
Approach Performance Designator	0
Route Indicator	
Reference Path Data Selector	0
Reference Path Identifier	E11A
LTP/FTP Latitude	501940.7500N
LTP/FTP Longitude	0032708.3200E
LTP/FTP Ellipsoidal Height (metres)	93.2
FPAP Latitude	501921.2610N
Delta FPAP Latitude (seconds)	-19.4890
FPAP Longitude	0032828.4190E
Delta FPAP Longitude (seconds)	80.0990
Threshold Crossing Height	15.0
TCH Units Selector	1
Glidepath Angle (degrees)	3.00
Course Width (metres)	105.00
Length Offset (metres)	160
HAL (metres)	40.0
VAL (metres)	35.0

**Output data**

Data Block	10 16 01 06 0C 0B 00 00 01 31 31 05 9C 32 99 15 40 48 7B 01 A4 17 BE 67 FF C6 71 02 2C 81 2C 01 64 14 C8 AF ED 6F 81 EC
Calculated CRC Value	ED6F81EC

**Required Additional Data**

ICAO Code	LF
LTP/FTP Orthometric Height (metres)	49.2
FPAP Orthometric Height (metres)	49.2



RNAV (GNSS) RWY 29												
RMK	P/T	ID	Fly Over	Direction MAG °	Direction True °	Distance (NM or min)	Turn	MMM level (FL or AMSL ft)	MAG VAR 2015 0.4227°E MAX level (FL or AMSL ft)	IAS MAX (kt)	Ref NAVAID :- vertical angle (°) / TCH (m)	Nav Spec
HLDG		EXEKO										
INA EXEKO	IF	EXEKO	-					3000	-	220	-	RNP APCH
	TF	VADEP	-	1	001,1	4,8	-	3000	-	210	-	RNP APCH
INA ERLED	IF	ERLED	-					3000	-	220	-	RNP APCH
	TF	VADEP	-	221	221,1	4,4	-	3000	-	210	-	RNP APCH
INA VADEP	IF	VADEP	-					3000	-	210	-	RNP APCH
	IF	VADEP	-					3000	-	210	-	RNP APCH
APCH	TF	FAV29	-	291	291,1	5	-	3000	3000	-	-	RNP APCH
	TF	RW29	Y	291	291,0	8,8	-	-	-	-	-3,0° / 15	RNP APCH
	DF	AV410	-	290	290,8	3,5	-	-	-	160	-	RNP APCH
	TF	AV412	-	20	020,8	3,7	-	-	-	-	-	RNP APCH
	TF	AV414	-	72	072,3	4,9	-	-	-	-	-	RNP APCH
	TF	AV416	-	147	147,7	3	-	-	2000	210	-	RNP APCH
	TF	EXEKO	-	147	147,8	15,8	-	3000	-	220	-	RNP APCH

## Input Data

Parameters	Values
Operation Type	0
SBAS Provider	1
Airport Identifier	LFAV
Runway	29
Runway Direction	0
Approach Performance Designator	0
Route Indicator	
Reference Path Data Selector	0
Reference Path Identifier	E29A
LTP/FTP Latitude	501924.4310N
LTP/FTP Longitude	0032815.3980E
LTP/FTP Ellipsoidal Height (metres)	92.5
FPAP Latitude	501943.9180N
Delta FPAP Latitude (seconds)	19.4870
FPAP Longitude	0032655.2960E
Delta FPAP Longitude (seconds)	-80.1020
Threshold Crossing Height	15.00
TCH Units Selector	1
Glidepath Angle (degrees)	3.00
Course Width (metres)	105.00
Length Offset (metres)	104
HAL (metres)	40.0
VAL (metres)	50.0

## Output Data

Data Block	10 16 01 06 0C 1D 00 00 01 39 32 05 1E B3 98 15 4C 54 7D 01 9D 17 3E 98 00 34 8E FD 2C 81 2C 01 64 0D C8 FA 40 3E 45 46
Calculated CRC Value	403E4546
Supplied CRC Value	403E4546
Comparison Result	OK

## Required Additional Data (not CRC wrapped)

These additional data are not required for CRC calculation, but they need to be provided to datahouses for procedure coding in ARINC 424 records.

Parameters	Values
ICAO Code	LF
LTP/FTP Orthometric Height (metres)	48.5
FPAP Orthometric Height (metres)	48.5

**APPROCHE AUX INSTRUMENTS**

**VALENCIENNES DENAIN**

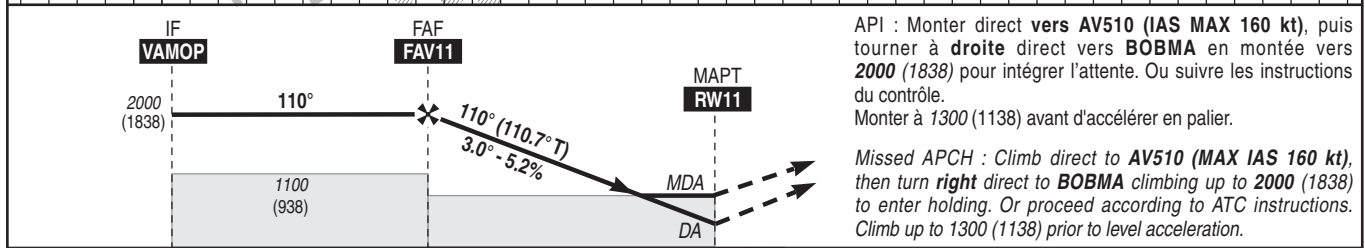
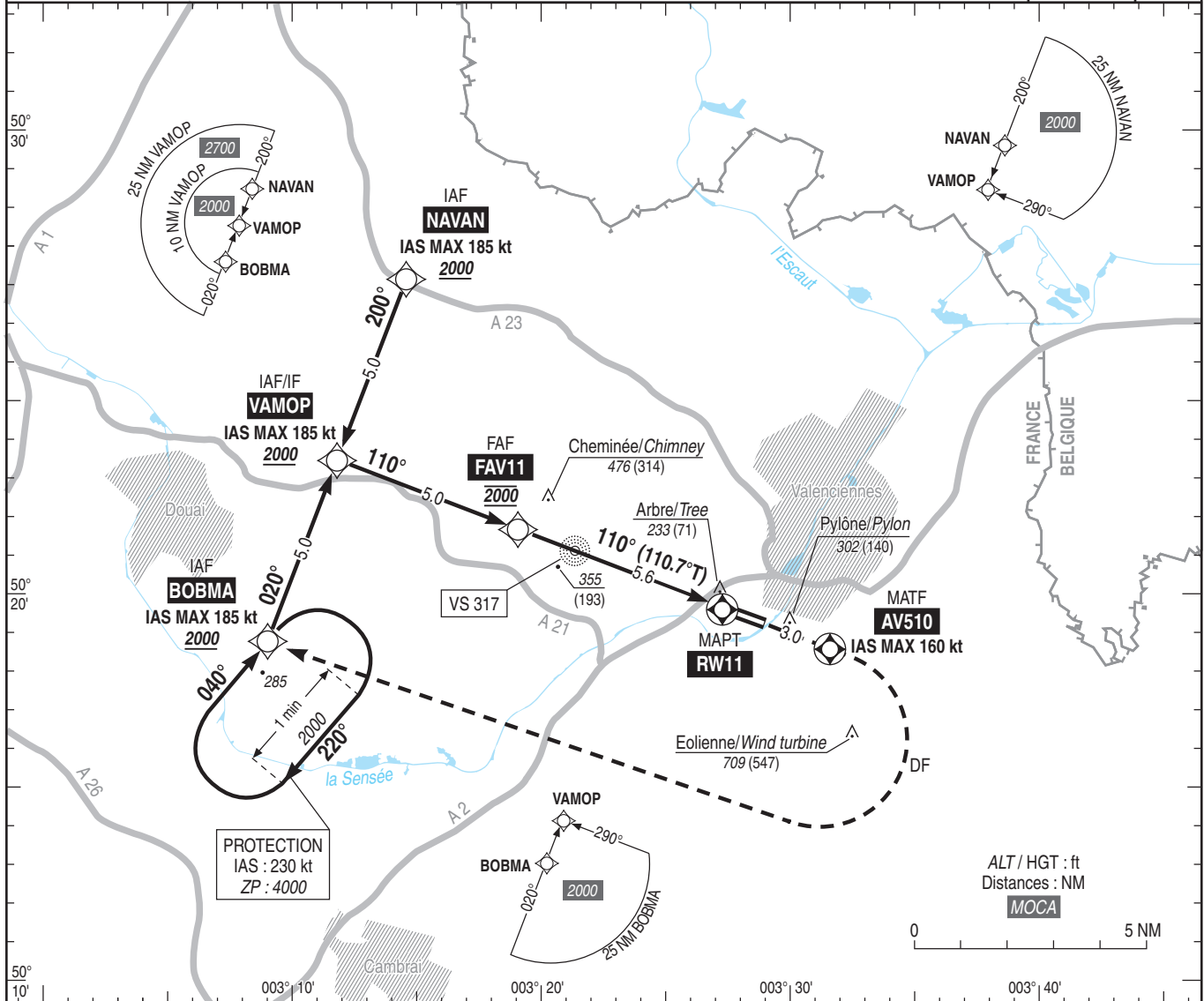
Instrument approach

CAT A B C

ALT AD : 165, DTHR : 162 (6 hPa)

RNAV (GNSS) RWY 11

<p><b>APP</b> : LILLE Approche/Approach 126.475 (dans les limites TMA LILLE / within the limits of LILLE TMA)</p> <p><b>TWR</b> : NIL (AD non contrôlé/AD not controlled)</p> <p><b>AFIS</b> : VALENCIENNES Info 122.6</p> <p>Absence ATS : A/A FR seulement. Obtenir le QNH de LILLE sur ATIS LILLE 119.330 ou auprès de LILLE Approche 126.475</p> <p>A/A FR only. Obtain LILLE QNH from LILLE ATIS 119.330 or from LILLE Approach 126.475</p>	<p><b>EGNOS</b> 95683 E11A RDH : 49</p>	<p><b>VAR</b> 0° (15)</p>
--	---	-----------------------------------



DTHR (NM) 10.6 5.6 0

MNM AD : distances verticales en pieds, RVR et VIS en mètres / vertical distances in feet, RVR and VIS in metres. REF HGT : ALT DTHR

CAT	LPV			LNAV			MVL / Circling (1)		MVL / Circling absence ATS (1)		DIST RW11					
	DA (H)	RVR	OCH	MDA (H)	RVR	OCH	MDA (H)	VIS	MDA (H)	VIS	NM	5	4	3	2	1
A	420 (250)	800	218	650 (490)	1500	488	790 (630)	1500	890 (730)	1500	1800	1480	1170	850	530	
B			230		1500		790 (630)	1600	890 (730)	1600	(1638)	(1318)	(1008)	(688)	(368)	
C			238		1800		1120 (960)	2400	1220 (1060)	2400						

Observations / Remarks : (1) MVL CAT C interdite au Nord de la piste / Circling CAT C prohibited North of RWY.  
Panne de guidage GNSS lors de l'approche / Loss of GNSS guidance during approach : voir / see AIP ENR 1.5.

FAF - DTHR	5.6 NM	70 kt 4 min 49	85 kt 3 min 58	100 kt 3 min 22	115 kt 2 min 56	130 kt 2 min 36	160 kt 2 min 06
VSP (ft/min)		370	450	530	610	690	850

**APPROCHE AUX INSTRUMENTS**

**VALENCIENNES DENAIN**

Instrument approach

CAT A B C

NDB RWY 11

ALT AD : 165 (6 hPa), DTHR : 162

APP : LILLE Approche/Approach 126.475 (dans les limites TMA LILLE/within TMA LILLE limits)

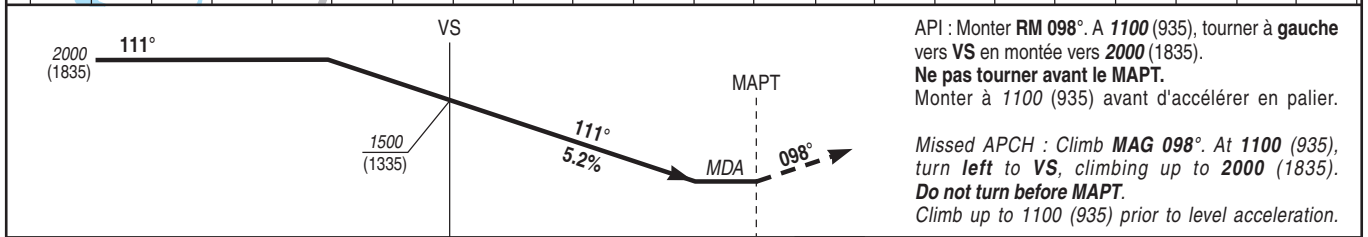
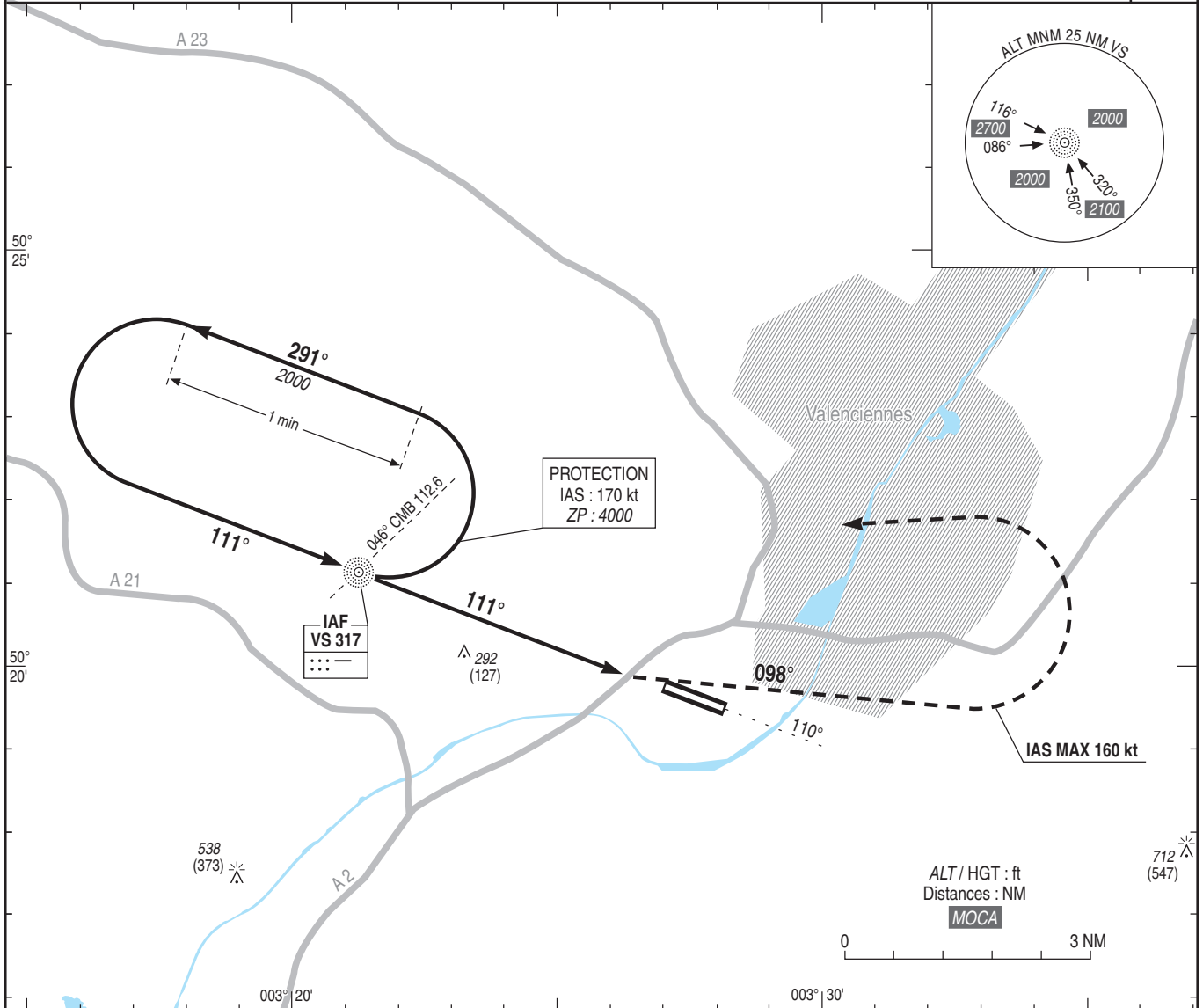
TWR : NIL (AD non contrôlé/AD not controlled)

AFIS : VALENCIENNES Info 122.6

Absence ATS : A/A FR seulement. Obtenir le QNH de LILLE sur ATIS LILLE 119.330 ou auprès de LILLE Approche 126.475

A/A FR only. Obtain LILLE QNH from LILLE ATIS 119.330 or from LILLE Approach 126.475

VAR  
0°  
(15)



API : Monter RM 098°. A 1100 (935), tourner à gauche vers VS en montée vers 2000 (1835).  
**Ne pas tourner avant le MAPT.**  
Monter à 1100 (935) avant d'accélérer en palier.

Missed APCH : Climb MAG 098°. At 1100 (935), turn left to VS, climbing up to 2000 (1835).  
**Do not turn before MAPT.**  
Climb up to 1100 (935) prior to level acceleration.

→ (NM) DTHR 4 0.7

MNM AD : distances verticales en pieds, RVR et VIS en mètres / vertical distances in feet, RVR and VIS in metres. REF HGT : ALT AD

CAT	NDB			MVL / Circling (1)		MVL / Circling absence ATS (1)	
	MDA (H)	RVR	OCH	MDA (H)	VIS	MDA (H)	VIS
A				790 (630)	1500	890 (730)	1500
B	570 (400)	1400	396	790 (630)	1600	890 (730)	1600
C				890 (730)	2400	990 (830)	2400

Observations/Remarks : (1) MVL CAT C interdite au nord de la piste / Circling CAT C prohibited North of the RWY.

		70 kt	90 kt	110 kt	130 kt	150 kt	160 kt
NDB - MAPT	3.3 NM	2 min 50	2 min 12	1 min 48	1 min 32	1 min 20	1 min 14
VSP (ft/min)		380	485	590	700	805	860

**APPROCHE AUX INSTRUMENTS**

**VALENCIENNES DENAIN**

Instrument approach

CAT A B C

ALT AD : 165, DTHR : 159 (6 hPa)

RNAV (GNSS) RWY 29

APP : LILLE Approche/Approach 126.475 (dans les limites TMA LILLE/within the limits of LILLE TMA)

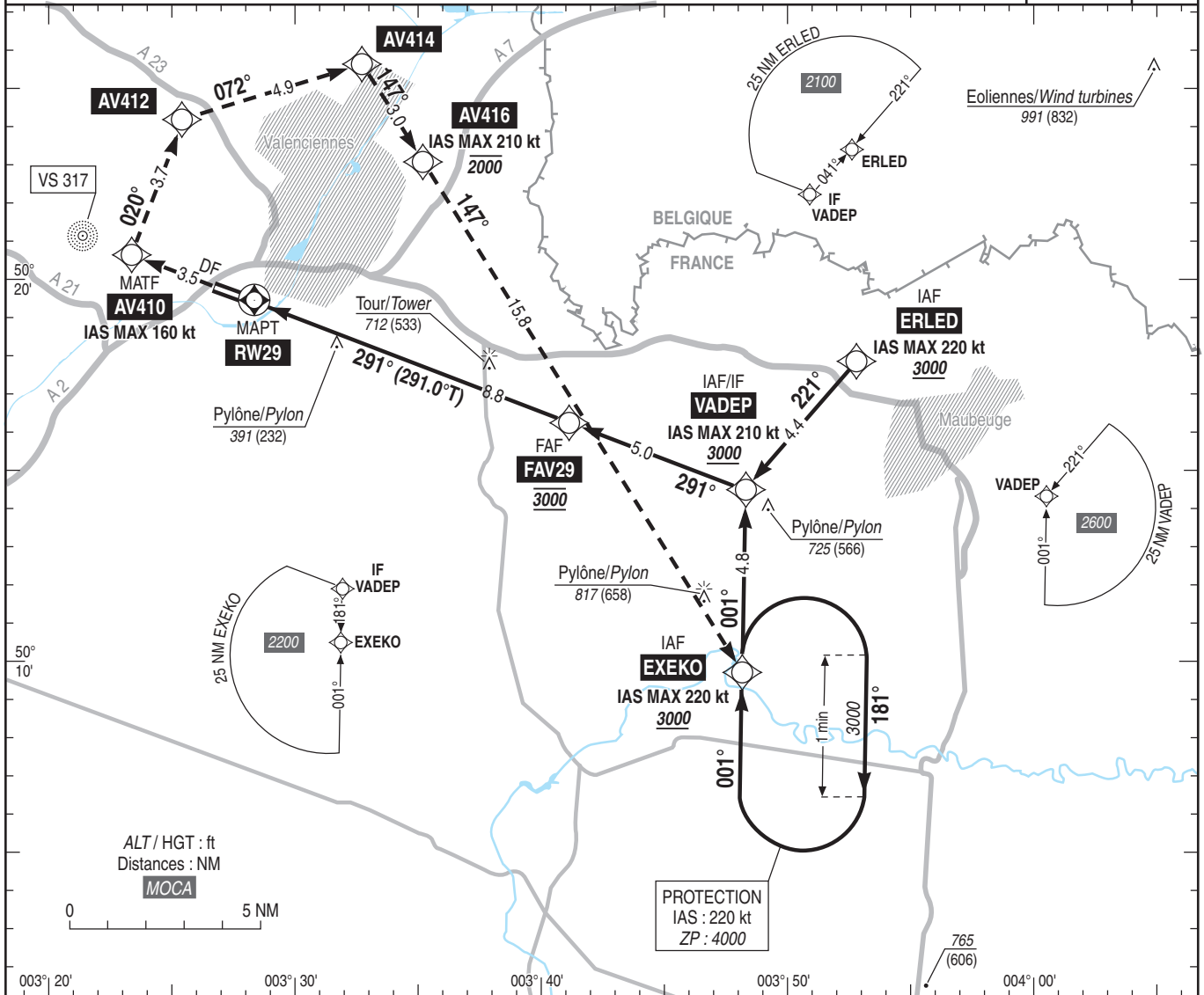
TWR : NIL (AD non contrôlé/AD not controlled)

AFIS : VALENCIENNES Info 122.6

Absence ATS : A/A FR seulement. Obtenir le QNH de LILLE sur ATIS LILLE 119.330 ou auprès de LILLE Approche 126.475

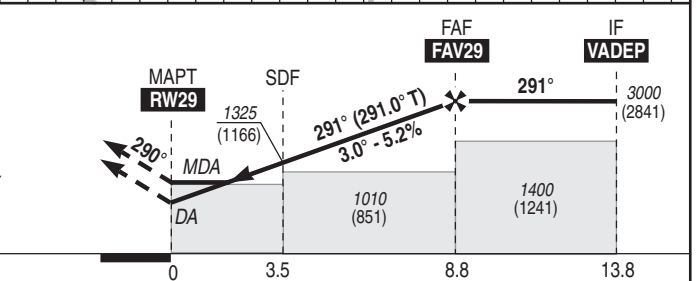
A/A FR only. Obtain LILLE QNH from LILLE ATIS 119.330 or from LILLE Approach 126.475

<b>EGNOS</b>	<b>VAR</b>
<b>96141</b>	<b>0°</b>
<b>E29A</b>	<b>(15)</b>
<b>RDH : 50</b>	



API : Monter direct vers AV410 (IAS MAX 160 kt). Sauf instruction du contrôle, tourner à droite vers AV412 puis vers AV 414, puis vers AV 416, en montée vers 2000 (1841) MAX (IAS MAX 210 kt), puis monter vers EXEKO et intégrer l'attente à 3000 (2841). Monter à 1300 (1141) avant d'accélérer en palier.

Missed APCH : Climb direct to AV410 (MAX IAS 160 kt). Except ATC instructions, turn right to AV412, then to AV414, then to AV416 climbing up to 2000 (1841) MAX (MAX IAS 210 kt) then climb up to EXEKO to enter holding at 3000 (2841). Climb up to 1300 (1141) prior to level acceleration.



DTHR ← (NM)	0	3.5	8.8	13.8
MNM AD : distances verticales en pieds, RVR et VIS en mètres / vertical distances in feet, RVR and VIS in metres.				
				REF HGT : ALT DTHR

CAT	LPV			LNAV			MVL / Circling (1)		MVL / Circling absence ATS (1)		DIST RW29	2	3	4	5	6	7	8
	DA (H)	RVR	OCH	MDA (H)	RVR	OCH	MDA (H)	VIS	MDA (H)	VIS								
A			275		1500		790 (630)	1500	890 (730)	1500	2	850	1160	1480	1800	2120	2440	2760
B	460 (300)	1400	284	640 (480)	1500	478	790 (630)	1600	890 (730)	1600	(HGT)	(691)	(1001)	(1321)	(1641)	(1961)	(2281)	(2601)
C			294		2200		1120 (960)	2400	1220 (1060)	2400								

Observations / Remarks : (1) MVL CAT C interdite au Nord de la piste / Circling CAT C prohibited North of RWY.  
Panne de guidage GNSS lors de l'approche / Loss of GNSS guidance during approach : voir/ see AIP ENR 1.5.

FAF - DTHR	8.8 NM	70 kt	7 min 31	85 kt	6 min 11	100 kt	5 min 16	115 kt	4 min 35	130 kt	4 min 03	160 kt	3 min 17
VSP (ft/min)		370		450		530		610		690		850	