

# APPROCHE A VUE

## Visual approach

Ouverte à la CAP  
Public air traffic

**PARIS ORLY**  
Aérodrome/Aerodrome  
AD 3 LFPO APP 01

13 OCT 16

	<b>ALT AD : 291 (11 hPa)</b> LAT : 48 43 24 N LONG : 002 22 46 E	<b>LFPO</b> VAR : 1°W (10)
---	--	-------------------------------

ATIS 126.5 (FR) ☎ 01 49 75 65 80 - 131.350 (EN) ☎ 01 49 75 29 28

EN SURFACE / ABOVE GROUND

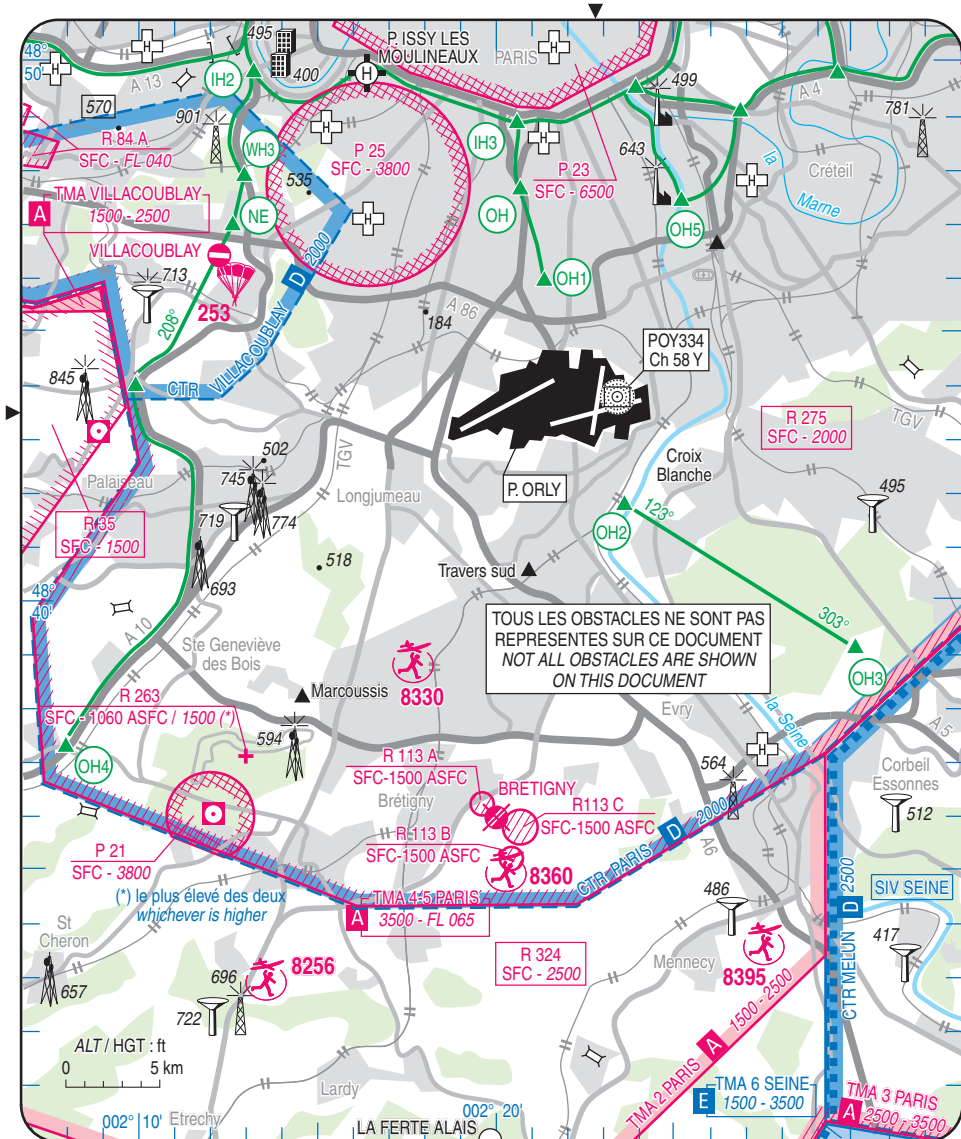
APP : ORLY Approche/Approach 124.450 - 123.875 - 118.850 (s)

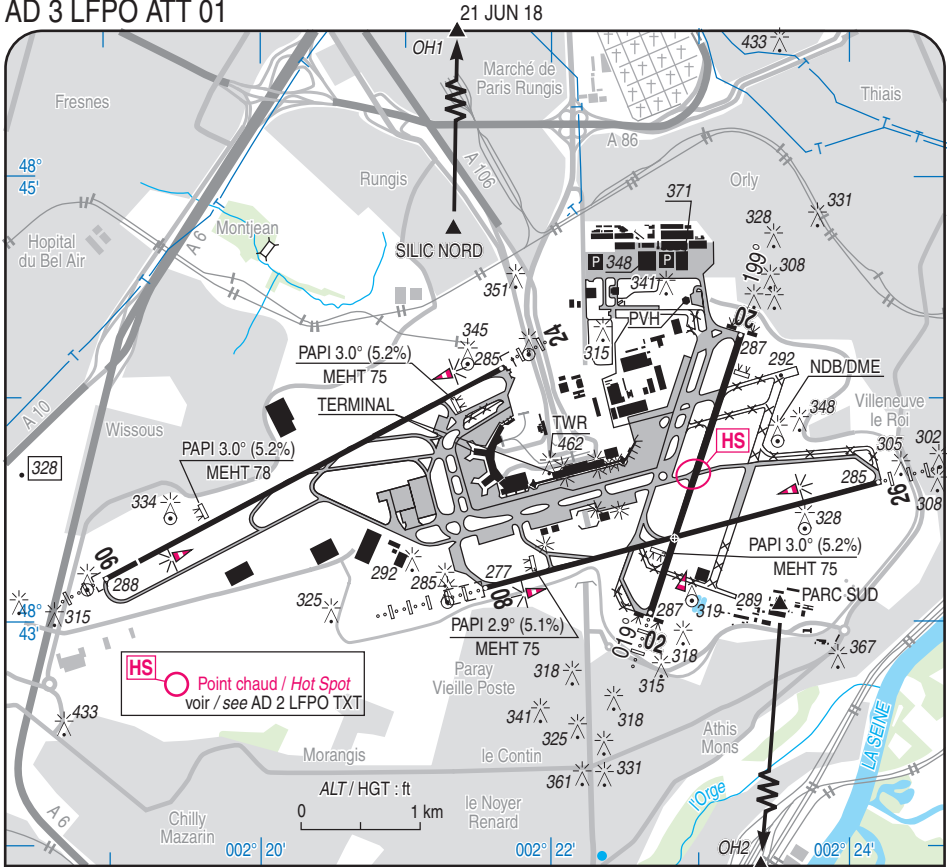
ZONE HABITEE / INHABITED AREA

TWR : 118.7 - 120.5 (s)

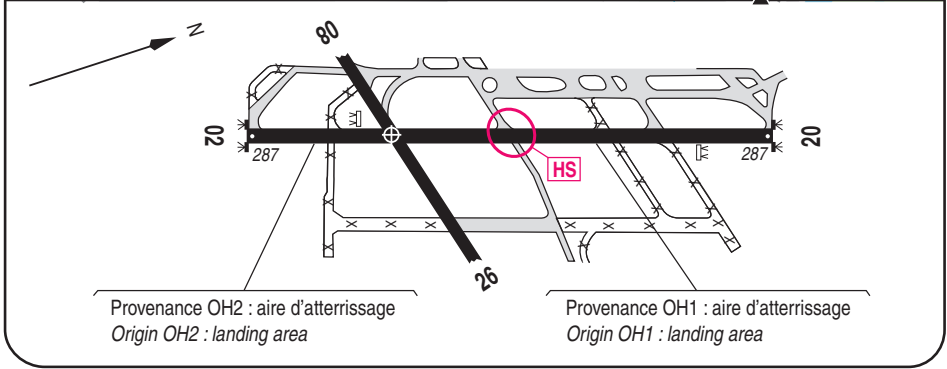
SOUS CATEGORIE HB / HB SUBCATEGORY

GND (SOL) : 121.705 - 121.815 **PREFLIGHT (PREVOL) : 121.555 - 120.5 (s)**





**HS** **Point chaud / Hot Spot**  
 voir / see AD 2 LFPO TXT



**Aides lumineuses :**

HI/BI lignes APCH RWY 02 - 06 - 08 - 24 - 26.

**Lighting aids :**

LIH/LIL APCH centerlines RWY 02 - 06 - 08 - 24 - 26.



## PARIS ORLY

Aérodrome / Aerodrome

### Consignes particulières / Special instructions

#### Conditions d'utilisation de l'AD

Interdit aux HEL non équipés des fréquences APP, TWR et PREVOL ou d'un transpondeur mode A+C.

Interdit aux vols d'entraînement.

- Assistance obligatoire par société agréée. (Voir AD3 LFPO TXT03).

HEL : Autorisation d'accès :

- Accord préalable de l'exploitant d'aérodrome (Voir AD3 LFPO TXT03 - ADP/ORLY).

- PPR PN 72HR ouvrables avant le vol auprès du SNA-RP/ORLY.

Service Exploitation - Subdivision CONTROLE

E-mail : lfpo-sub-ctl@aviation-civile.gouv.fr

TEL : 01 49 75 65 74

#### Dangers à la navigation aérienne

HS : risque d'incursion de piste via TWY W5 si le pilote n'identifie pas le TWY W1 en virage vers le Nord après LF.

#### Procédures et consignes particulières

Suivre les itinéraires d'entrée et de sortie définis sur la carte au 1/100000 "ITINERAIRES HELICOPTERES PARIS CTR" et se conformer aux ALT prescrites.

Procédure ARR :

Contacteur ORLY TWR 3 min avant l'entrée dans la CTR PARIS.

Procédure DEP :

Contacteur ORLY PREVOL 10 min avant la mise en route.

-Points de compte rendu

Points	Noms Names	Coordonnées Coordinates
OH	Hôpital G. Roussy / G. Roussy Hospital	48° 47' 26" N - 002° 20' 39" E
OH 1	Pondorly	48° 45' 58" N - 002° 21' 20" E
OH 2	Gare de Juvisy / Juvisy Station	48° 41' 47" N - 002° 23' 33" E
OH 3	Croix de Villeroy	48° 39' 12" N - 002° 30' 20" E
SILIC NORD	Silic Nord	48° 44' 46" N - 002° 21' 20" E
PARC SUD	Parc Sud	48° 43' 04" N - 002° 23' 33" E

#### VFR Spécial

En présence d'IFR :

De jour : VIS : 1500 m - Plafond : 700 ft.

De nuit : VIS : 4000 m - Plafond : 1500 ft.

#### Équipement AD

Équipement de surveillance du trafic : aérodrome équipé de radar primaire et secondaire (voir AD 1.0).

#### AD operating conditions

HEL not equipped with APP, TWR and PREVOL frequencies or with transponder mode A+C are prohibited.

Training flights are banned.

- Must be ground handled by approved company (see AD3 LFPO TXT03).

HEL : Landing permission:

- Prior authorization from AD operator (See AD3 LFPO TXT03 - ADP/ORLY).

- PPR PN 72HR business HOR prior to flight from SNA-RP/ORLY

Service Exploitation - Subdivision CONTROLE

E-mail : lfpo-sub-ctl@aviation-civile.gouv.fr

TEL : 01 49 75 65 74

#### Air navigation hazards

HS : risk of intrusion on RWY via TWY W5 if the pilot does not identify TWY W1 turning North after LF.

#### Procedures and special instructions

Join inbound and outbound routes as defined in 1:100000 chart "PARIS CTR HELICOPTERS ROUTES" and comply with prescribed ALT.

ARR procedure:

Contact ORLY TWR 3 min before entering CTR PARIS.

DEP procedure:

Contact ORLY PREFLIGHT 10 min before start up.

-Reporting points

#### Special VFR

With IFR traffic:

By day: VIS: 1500 m - Ceiling: 700 ft.

At night: VIS: 4000 m - Ceiling: 1500 ft.

#### AD equipment

Traffic surveillance equipment: AD equipped with primary and secondary surveillance radar (see AD 1.0).



## PARIS ORLY

Aérodrome / Aerodrome

### Consignes particulières de radiocommunication

Panne de radiocommunication à l'ARR :

Si la panne survient avant d'avoir reçu la clairance d'entrée dans la circulation d'AD, sortir de la CTR (ou ne pas y pénétrer) par l'itinéraire HEL d'ARR.

Panne de radiocommunication en transit :

Si la panne survient avant d'avoir reçu l'autorisation de traverser les axes de pistes, sortir de la CTR (ou ne pas y pénétrer) par l'itinéraire HEL d'ARR.

Si la panne survient après avoir été autorisé à traverser les axes de pistes, continuer le transit en respectant la dernière clairance reçue.

### Special radiocommunication instructions

*Radiocommunication failure upon ARR:*

*If radio failure occurs before receiving clearance to enter AD TFC zone, exit CTR (or do not enter it) flying inbound HEL route.*

*Radiocommunication failure on transit:*

*If failure occurs before receiving clearance to cross RWY axis, exit CTR (or do not enter it) flying outbound HEL route.*

*If failure occurs after being cleared to cross RWY axis, continue transit in compliance with last clearance received.*



## PARIS ORLY

Aérodrome / Aerodrome

### Informations diverses / Miscellaneous

Horaires sauf indication contraire / *Timetables unless otherwise specified*  
 UTC HIV ; HOR ETE : -1HR / *UTC WIN* ; *SKED SUM* : -1HR

- 1 - **Situation / Location** : 14 km S Paris (94 - Val de Marne).
- 2 - **ATS** : H24.
- 3 - **VFR de nuit / Night VFR** : Agréé / *Approved*.
- 4 - **Exploitant d'aérodrome / AD operator** : Aéroports de Paris.
- 5 - **CAA** : SNA Région Parisienne (voir / *see* GEN).
- 6 - **BRIA** : LE BOURGET (voir / *see* GEN).
- 7 - **Préparation du vol / Flight preparation** : RSFTA / *AFTN*.  
Acheminement FPL VFR / *Addressing VFR FPL* : voir / *see* GEN 16.
- 8 - **MET** : VFR: voir / *see* GEN VAC ; IFR: voir / *see* AIP GEN 3.5 ; Station: H24
- 9 - **Douanes, Police / Customs, Police** : H24.
- 10 - **AVT** : Carburants / *Fuel* : Jet A1 (CIV-MIL), 100 LL non disponible / *100LL not available*  
Lubrifiants : tous lubrifiants pour ACFT courant (CIV-MIL) / *Lubricants for every ACFT (CIV-MIL)*.  
Non assuré de 2230 à 0500, sauf accord spécial négocié avec essenciers locaux.  
*Not provided from 2230 to 0500, except special agreement with fuel providers.*
- 11 - **RFFS** : H 24 : Niveau 9 / *Level 9*.
- 12 - **Péril animalier / Wildlife strike hazard** : Permanent.
- 13 - **Hangars pour aéronefs de passage / Transient aircraft hangars** : NIL.
- 14 - **Réparations / Repairs** : Par compagnies aériennes exploitantes éventuellement.  
*Occasionally by operating companies.*
- 15 - **ACB** : NIL.
- 16 - **Divers / Miscellaneous** : ADP/ORLY  
TEL : (0)1 49 75 05 86 ou/ (0)7 87 08 41 44 - FAX : (0)1 49 75 19 85.  
E-mail : ropcorly@adp.fr  
  
(2) AIR FRANCE :  
TEL : (0)1 58 08 90 00 - (0)6 86 57 04 53 - FAX : (0)1 41 75 60 01  
SITA : ORYKOAF  
FREQ : 131.890  
  
(3) GROUPE 3S :  
TEL : Supérieur d'Escale de Permanence (S.E.P.) : (0)6 31 85 40 05  
Responsable de Piste de Permanence (R.P.P.) : (0)6 89 18 05 61  
FAX : (0)1 49 75 46 05  
SITA : ORYKAXH  
FREQ : 131.935  
  
(4) GROUPE EUROPE HANDLING :  
TEL : (0)1 74 22 51 14 - (0)6 89 47 79 27  
FAX : (0)1 49 75 49 88 (Orly Ouest) - (0)1 49 75 19 58 (Orly Sud)  
SITA : ORYGRXH  
FREQ : 131.625  
  
(5) ORLY FLIGHT SERVICES (O.F.S) :  
TEL : (0)1 49 75 35 63/64 - (0)6 12 12 00 41 - FAX : (0)1 49 75 35 65  
SITA : ORYKLXH  
FREQ : 131.490