

ATTERRISSAGE A VUE

Visual landing

Usage restreint
Restricted use

COURCHEVEL

Altiport / Mountain airfield

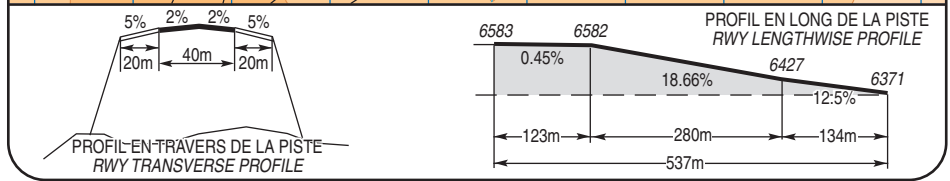
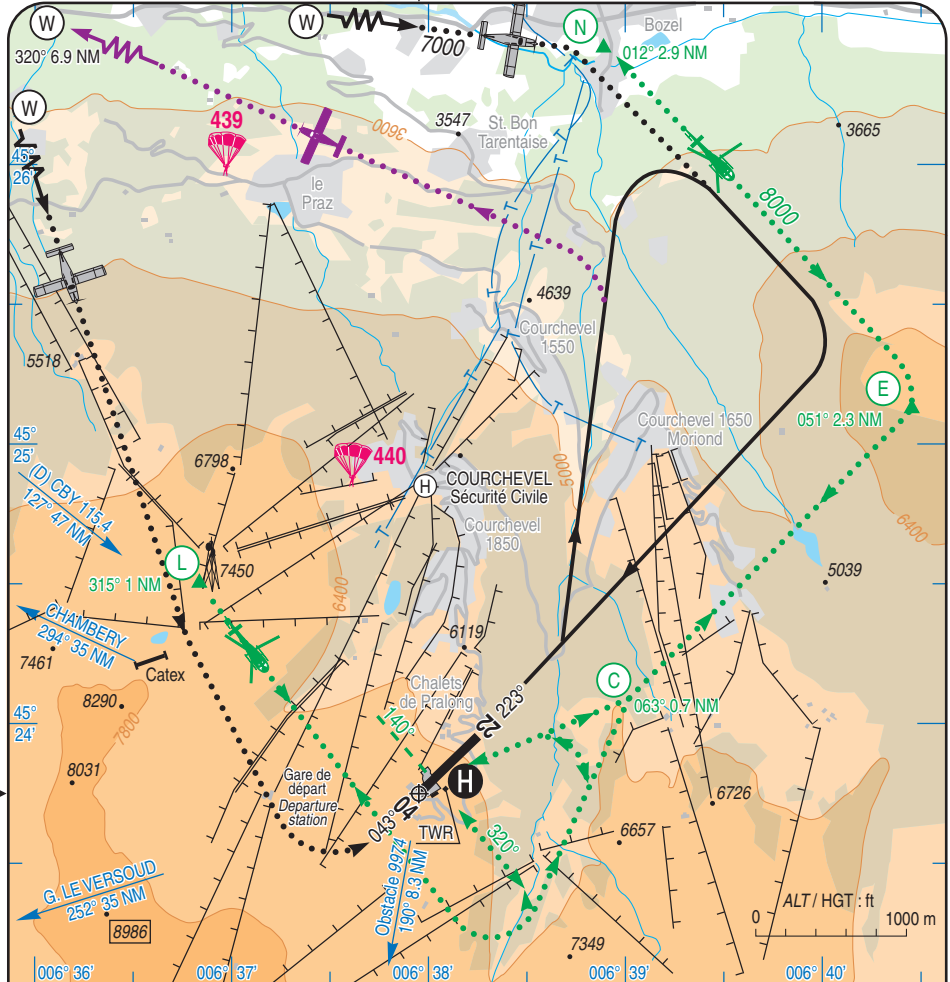
AD3 LFLJ ATT 01

24 JUL 14

	ALT SUP : 6583 (219 hPa) ALT INF : 6371 (212hPa)	LFLJ VAR : 1°E (10)
	LAT : 45 23 45 N	
	LONG : 006 37 57 E	

EN SURFACE / ABOVE GROUND
 ZONE NON HABITEE / UNINHABITED AREA
 SOUS CATEGORIE HB / HB SUBCATEGORY

AFIS : 120.075 - Absence AFIS A/A (120.075) FR uniquement/only



24 JUL 2014



COURCHEVEL

Altiport / Mountain airfield

Conditions d'utilisation de l'hélistation

AD inutilisable hors RWY et PRKG de stationnement.

Dangers à la navigation aérienne

Présence possible de talus de neige, de hauteur importante, en bordure de piste.

Déneigement : confirmation auprès de l'exploitant.

Procédures et consignes particulières

Survол de la station COURCHEVEL 1850 et de MORIOND interdit.

AD ouvert de 0800 à 1800 (ETE : -1 HR) sauf accord de l'exploitant.

Tour de piste interdit entre 1130 et 1330 (ETE : -1 HR).

HEL: atterrissage obligatoire sur la plateforme H située au sud de la piste. Pour les manoeuvres d'atterrissage et de décollage, les HEL utiliseront un axe orienté 140°/320°. Décollage QFU 140° préférentiel. Atterrissage QFU 320° préférentiel.

Zone préférentielle de LDG forcé: 020°/2,7 NM AD, au fond de vallée.

TKOF : Un HEL ne décollera pas, route 320° depuis l'héliport lorsqu'un avion est au décollage, ou aligné en finale pour l'atterrissage.

Respecter les circuits publiés dans la mesure du possible afin de ne pas survoler les habitations à proximité, de L'AD.

Stationnement interdit en position alignement de TKOF.

ARRIVEE HEL :

Points d'entrée : N, E et L. Respecter les trajectoires et altitudes publiées dans la mesure du possible.

- Par le travers Nord-Est du col de la Loze (point L) à 8000 ft, puis débiter la descente vers 7000 ft, et suivre le cheminement en fonction du QFU utilisé.
- Par le Nord (point N) à 8000 ft, après l'étape de base, descendre vers le point C à 7000 ft et suivre le cheminement en fonction du QFU utilisé.

DEP : Par les points L et N.

REFERENCE ALTIMETRIQUE : QNH.

AFIS ouvert : QNH fourni par COURCHEVEL Information.

AFIS fermé : Corréler le réglage altimétrique avec les observations effectuées lors du passage verticale de la plateforme.

Helistation operating conditions

AD unusable out of RWY and PRKG platform.

Air navigation hazards

Very high snowdrifts can be located on the edges of the RWY.

Snow-clearing : confirmation from the AD operator.

Procedures and special instructions

Overflying the Station of COURCHEVEL 1850 and MORIOND is prohibited.

AD opening SKED: 0800 - 1800 (SUM: -1 HR) except AD operator agreement.

Training patterns prohibited between 1130 and 1330 (SUM: -1 HR).

HEL: Landing compulsory on H platform, located in the south of the RWY. For LDG and TKOF, HEL will use an axis 140°/320°. TKOF preferred QFU 140°. LDG preferred QFU 320°.

Preferential crashing zone: 020°/2,7 NM AD, at the bottom of the valley.

TKOF: HEL shall not take off, track 320° from heliport, when an aircraft is taking off or in final for landing.

Comply with published circuits as far as possible in order not to overfly built up areas near AD.

PRKG prohibited in position line up to TKOF.

HEL ARRIVAL:

Entry points : N, E and L. Comply with published tracks and altitudes as far as possible.

- Abeam North-East "Col de la Loze" (L point) at 8000 ft, then start the descent to 7000 ft, and follow the route according to the QFU in use.
- Coming from North (N point), after the base leg, direct to C point descending to 7000 ft, and follow the route according to the QFU in use.

DEP: Passing by L and N points.

ALTIMETER SETTING: QNH.

AFIS open: QNH is given by COURCHEVEL Information.

AFIS closed: Set the altimeter according to the observations when passing overhead platform.



COURCHEVEL

Altiport / Mountain airfield

-Points de compte rendu

-Reporting points

Points	Coordonnées Coordinates	Noms Names
N	45°26'35"N - 006°38'50"E	Bozel
E	45°25'12"N - 006°40'34"E	Croix sur la Dent du Villard Cross on the Dent du Villard
C	45°24'04"N - 006°38'52"E	Carrière/ Quarry crête des Gravelles
L	45°24'31"N - 006°36'53"E	Pylône "7450" arrivée des remontées mécaniques/ Pylon "7450" Ski lifts arrival

Informations diverses / Miscellaneous

ETE : -1 HR / SUM : -1 HR

Les informations de source **non DGAC** de cette rubrique sont communiquées sous toute réserve.
Non DGAC information in this document is communicated with all reserve.

- 1 - **Situation / Location** : 2 km S Courchevel (73 - Savoie).
- 2 - **ATS** : AFIS - HOR annoncés par NOTAM / *SKED announced by NOTAM* TEL : 04 79 08 26 02.
- 3 - **VFR de nuit / Night VFR** : non homologué / *non homologated*.
- 4 - **Exploitant d'aérodrome / AD operator** : Mairie de St-Bon TEL : 04 79 08 26 02 - FAX : 04 79 08 37 84
- 5 - **AVA** : RHONE ALPES.
- 6 - **BRIA** : LYON (voir / *see GEN*).
- 7 - **Préparation du vol / Flight preparation** : NIL.
Acheminement PLN VFR / *Addressing VFR FPL* : voir / *see GEN 16*.
- 8 - **MET** : VFR: voir / *see GEN VAC* ; IFR: voir / *see AIP GEN 3.5* ; Station: NIL.
- 9 - **Douanes, Police / Customs, Police** : TEL : 04 79 82 12 01 - FAX : 04 72 82 12 02.
- 10 - **AVT** : Carburants / *Fuel* : 100 LL HOR annoncés par NOTAM / *SKED announced by NOTAM*
TEL : 04 79 08 26 02
JET A1: Société SAF TEL : 04 79 08 00 91.
- 11 - **SSLIA** : Niveau 2 / *Level 2* : HOR annoncés par NOTAM / *SKED announced by NOTAM*.
Niveau 1 / *Level 1* : en dehors / *outside*
- 12 - **Péril animalier / Wildlife strike hazard** : NIL.
- 13 - **Hangars pour aéronefs de passage / Transient aircraft hangars** : Hangar SAF : HEL, possible PPR PN
24 HR à / *from SAF*.
Hangar communal : ACFT et / *and HEL*
possible PPR PN 24 HR à / *from AFIS*.
- 14 - **Réparations / Repairs** : NIL.
- 15 - **ACB** : de Courchevel TEL : 04 79 08 31 23
SAF (Hélicoptères) TEL : 04 79 08 00 91.
- 16 - **Transports** : Taxis O/R, Navette Altiport Courchevel 1850 : HIV.
Taxi O/R, Shuttle Mountain Airfield Courchevel 1850 : WIN.