

ATTERRISSAGE A VUE

Visual landing

Ouvert à la CAP
Public air traffic

SAINTES THENAC

AD 2 LFXB ATT 01

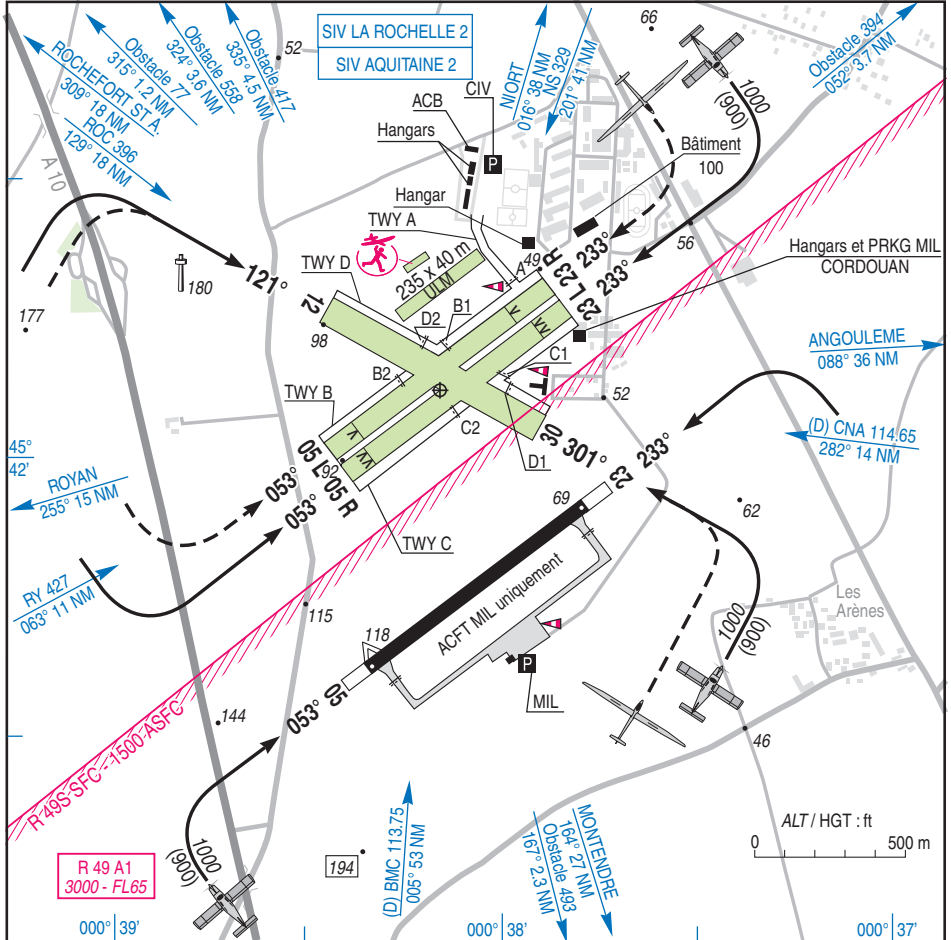
03 JAN 2019



ALT AD : 118 (4 hPa)
LAT : 45 42 07 N
LONG : 000 38 10 W

LFXB
Non WGS-84
VAR : 1°W (15)

APP : COGNAC Approche/Approach 122.550
A/A : 122.4



RWY	QFU	Dimensions Dimension	Nature Surface	Résistance Strength	TODA	ASDA	LDA
05	053	1100 x 45	Revêtue Paved	Masse < 5.7 T	1100	1100	1000
23	233				1100	1100	1000
05L	053	900 x 80	Non Revêtue Unpaved	-	900	900	740
23R	233				900	900	700
05R	053	900 x 50	Non Revêtue Unpaved	-	900	900	800
23L	233				900	900	775
12	121	800 x 100	Non Revêtue Unpaved	-	800	800	800
30	301				800	800	800

Aides lumineuses : NIL.

Lighting aids : NIL.

SAINTES THENAC

Consignes particulières / *Special instructions*

Conditions d'utilisation de l'AD

AD réservé aux ACFT munis de radio

→ Aucun TWY ou acheminement possible entre la RWY 05/23 revêtue et les RWY non revêtues

- RWY 05/23 : Non revêtue. Divisée en deux RWY parallèles : LDG et TKOF simultanés sur les deux RWY interdits

- RWY 05 L/23 R : Non revêtue. Prioritairement réservée aux planeurs et ACFT de servitude

→ ATTENTION REQUISE sur TWY BRAVO, balisage type bande planeur par marquage au sol sans cône blanc pour la limite RWY et TWY.

Tenir la trajectoire sol sur TWY BRAVO en restant au S des cônes jaunes du TWY

- RWY 05 R/23 L : Non revêtue. Réservee aux ACFT, utilisable pour les planeurs en cas d'encombrement planeurs RWY 05 L/23 R

→ - RWY 05/23 : Revêtue. Réservee aux ACFT MIL et autorisée aux ACFT civils O/R CDT AD MIL et d'une, masse MAX < 5,7t

- RWY 12/30 : Non revêtue. Utilisable selon indication manche à air

- RWY ULM : réservée aux ULM basés, utilisable selon consignes locales

0800-1000 : MAINT et intervention sur RWY et TWY tous les WED

Procédures et consignes particulières

Circuit basse hauteur < 500 ft : avec instructeur uniquement

Activités particulières

PJE sur AD (NR 367) : SFC - FL 125

SUM : TUE et THU : 0600-1600

WIN : TUE et THU : 0700-1500

Activité annoncée sur Saintes A/A

Activité réelle connue de La Rochelle INFO

Pendant activité LF-R 49 : PJE au dessus de 3000 ft

AMSL, PPR Cognac APP

FL > 115 : PPR Bordeaux ACC

Voltige (NR 6715) :

Axe de RWY 05/23 longueur 1500 m,

1100 / 5000 ft AMSL

> 3000 ft AMSL et si LF-R49 A1 active : sur autorisation de Cognac APP

Information sur Saintes A/A, Cognac APP, La Rochelle INFO

Abaissement du plancher à 600 ft AMSL par NOTAM

AEM (NR 9060) : SFC - 350 ft ASFC / 0700-SS

Vol libre et vols radiocommandés suivant protocole

AD operating conditions

AD reserved to radio equipped ACFT

No TWY or delivery possible between RWY 05/23 paved and RWY unpaved.

- RWY 05/23: Unpaved. Divided in two parallel RWY: simultaneous LDG and TKOF on both RWY prohibited

- RWY 05 L/23 R: Unpaved. Priority reserved for gliders and tugs

ATTENTION REQUIRED on BRAVO TWY, markings glider tape type by ground marking without white cone for limit RWY and TWY

Hold the ground track on TWY BRAVO while staying south of the TWY yellow cones

- RWY 05 R/23 L: Unpaved. Reserved for airplanes, usable by gliders in the event of glider congestion on RWY 05 L/23 R

- RWY 05/23: Paved. Reserved for MIL ACFT and authorized for civilian ACFT O/R to AD MIL authority and MAX weight< 5.7t

- RWY 12/30: Unpaved. Usable using windsock indication

ULM RWY: reserved for based ULM usable in accordance with local instructions

0800-1000: MAINT and intervention on RWY and TWY every WED

Procedures and special instructions

Low height patterns below 500 ft: only with an instructor pilot on board

Special activities

PJE on AD (NR 367): SFC - FL 125

SUM: TUE and THU: 0600-1600

WIN: TUE and THU: 0700-1500

Activity announced on Saintes A/A

Real activity known on La Rochelle INFO

During LF-R 49 activity: PJE over 3000 ft AMSL,

PPR Cognac APP

FL > 115: PPR Bordeaux ACC

Aerobatics (NR 6715):

RWY 05/23 axis length 1500 m,

1100 / 5000 ft AMSL

> 3000 ft AMSL and if LF-R49 A1 active: upon authorization of Cognac APP

Information on Saintes A/A, Cognac APP, La Rochelle INFO

Lower limit lowering to 600ft AMSL by NOTAM

AEM (NR 9060): SFC - 350 ft ASFC / 0700-SS

Free flights and remote piloted flights according to protocol

SAINTES THENAC

Informations diverses / Miscellaneous

Horaires sauf indication contraire / *Timetables unless otherwise specified*
UTC HIV ; HOR ETE : -1HR / *UTC WIN ; SKED SUM: -1HR*

- 1 - **Situation / Location** : 5 Km S Saintes (17 - Charente Maritime)
- 2 - **ATS** : NIL
- 3 - **VFR de nuit / Night VFR** : NIL
- 4 - **Gestionnaire / Managing authority** :
FAF. EETAA 722 – 17136 Saintes Air
☎ 05 46 95 85 03 (Secrétariat commandement). FAX : 05 46 95 85 80
TEL MIL : 811 722 + 4 derniers chiffres du NR de poste / + 4 last numbers of extension
- 5 - **AVA** : DSAC Sud-Ouest (voir / see GEN)
- 6 - **BRIA** : BORDEAUX (voir / see GEN)
- 7 - **Préparation du vol / Flight preparation** : Acheminement PLN VFR / *Addressing VFR FPL*: voir / see GEN 12
- 8 - **MET** : NIL
- 9 - **Douanes, Police / Customs, Police** : NIL
- 10 - **AVT** : Carburant / *Fuel* : 100 LL (MIL) - 100 LL (CIV) carte Total uniquement / *Total card only*
Lubrifiants / *Oil* : O 162 (MIL)
HOR : 0800 - 1700
- 11 - **SSLIA (ESIS)** : Niveau 1 / *Level 1*
- 12 - **Péril animalier / Wildlife strike hazard** :
- 13 - **Hangars pour aéronefs de passage / Transient aircraft hangar** :
→ - PRKG MIL : 600 m² : 30 x 20 m. Porte / *Gate* : 15 x 4,3 m
- Situé en zone non gardée; non chauffé / *Located in non guarded area; not heated*
- Réserve aux ACFT MIL et autorisé aux ACFT civils O/R CDT AD MIL /
Reserved for MIL ACFT and authorized for civilian ACFT O/R to AD MIL authority
- PRKG ACB : capacité limitée, prendre contact avec ACB pour place éventuelle /
ACB PRKG: Limited capacity; contact ACB for eventual place
- 14 - **Réparations / Repairs** : NIL
- 15 - **ACB** : Avion (FFA) : ACB de Saintes ☎ 05 46 93 08 97
Planeur (FFVV) : Les planeurs de Saintonge ☎ 06 99 73 50 44
- 16 - **Transports / Transports** : Véhicules / *Vehicles* MIL. Taxis O/R
- 17 - **Hôtel, Restaurants** : A proximité : Hôtels et restaurants / *In the vicinity: Hotels and restaurants*
Sur AD : Hébergement et mess pour MIL uniquement /
On AD: Beds and MIL canteen reserved for MIL only
- ← 18 - **Divers / Miscellaneous** : NIL