

# ATTERRISSAGE A VUE

## Visual landing

Ouvert à la CAP  
Public air traffic

# AMBERIEU

## AD 2 LFXA ATT 01

09 NOV 2017



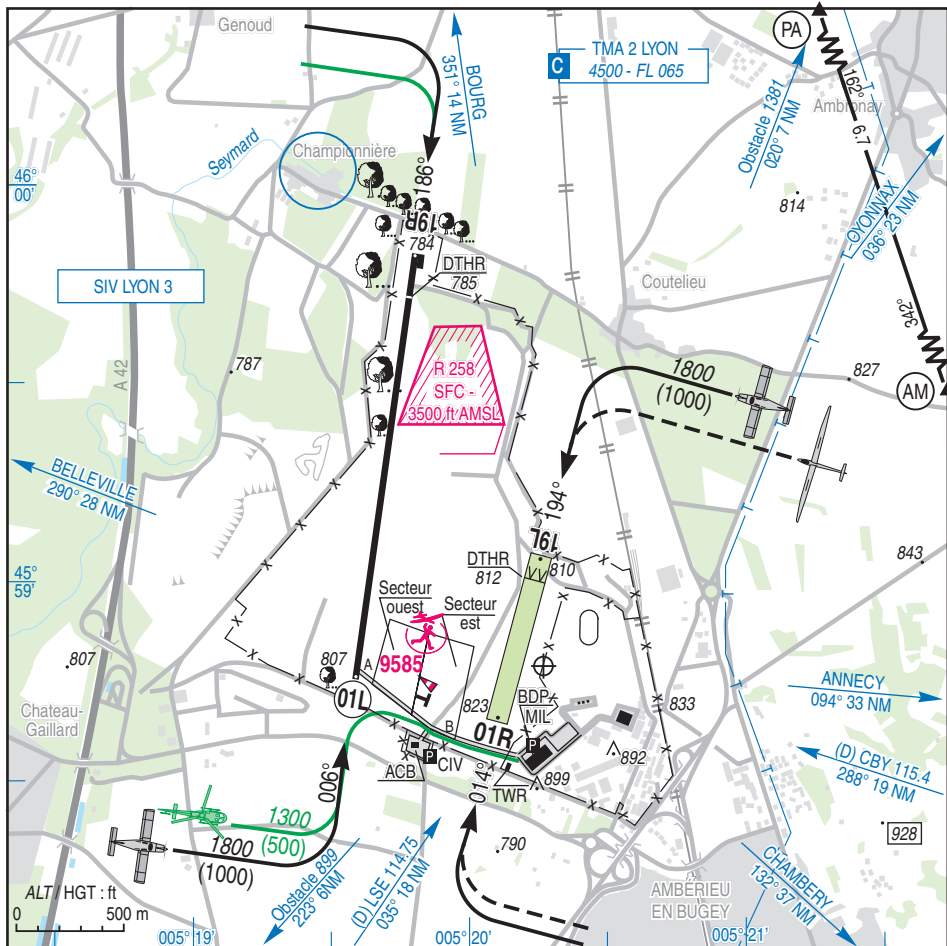
**ALT AD : 823 (29 hPa)**  
LAT : 45 58 47 N  
LONG : 005 20 16 E

**LFXA**  
Non WGS-84  
VAR : 1°E (15)

**APP** : SAINT- EX Approche/Approach 120.225 -125.425 -125.8 - 133.150 - 136.075

**TWR** : FREQ à contacter si activation TWR par NOTAM / **FREQ** to contact when activation TWR by NOTAM 122.1

**A/A** : 129.750 (FR)



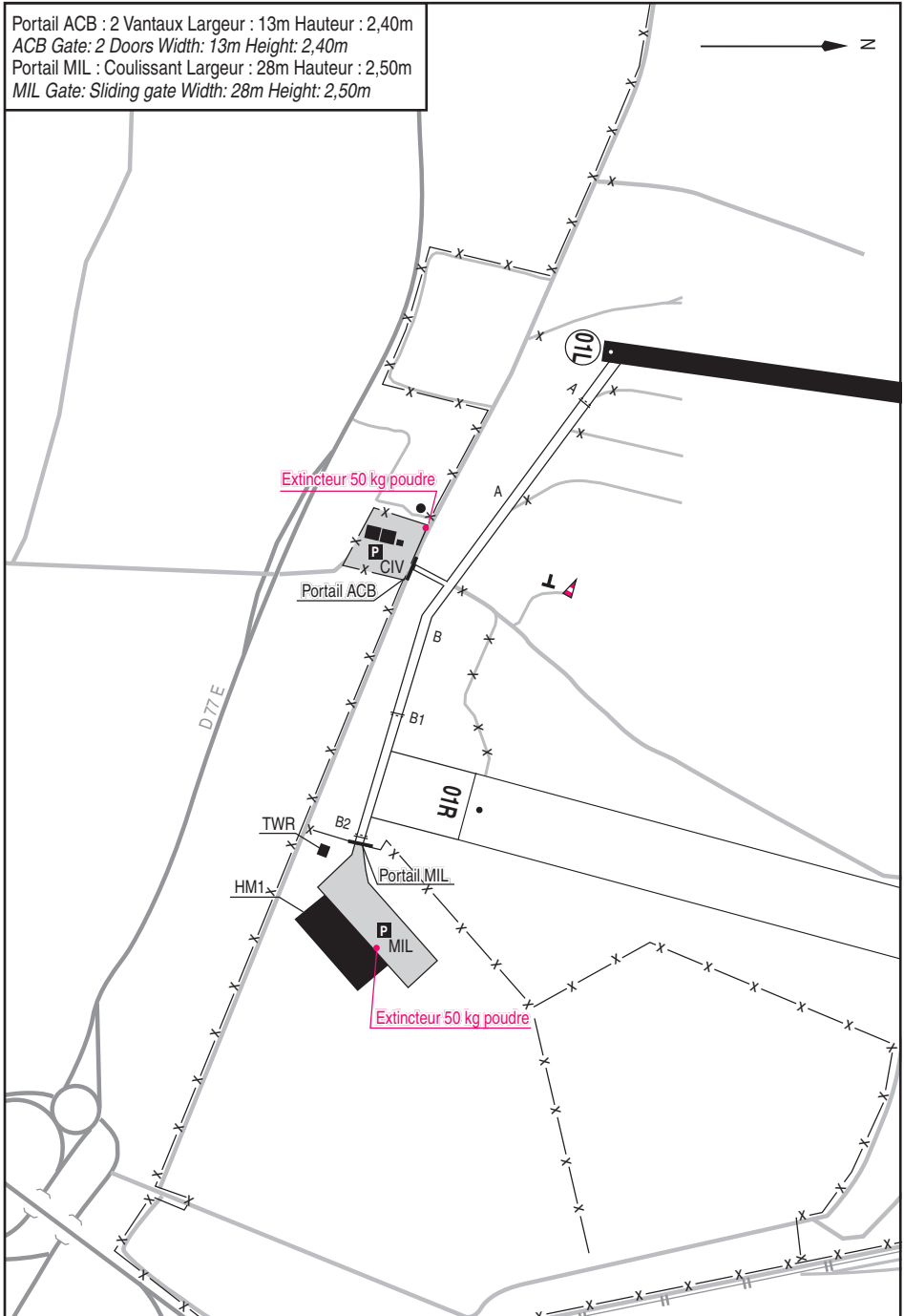
RWY	QFU	Dimensions Dimension	Nature Surface	Résistance Strength	TODA	ASDA	LDA
01 L	006				1993	1993	1993
19 R	186	1993 x 30	Revêtue Paved	5 TRSI	1993	1993	1791
01 R	014				800	800	800
19 L	194	800 x 100	Non Revêtue Unpaved	5 TRSI	800	800	670

Aides lumineuses : NIL

Lighting aids: NIL

20 JUL 2017

Portail ACB : 2 Vantaux Largeur : 13m Hauteur : 2,40m  
ACB Gate : 2 Doors Width: 13m Height: 2,40m  
Portail MIL : Coulissant Largeur : 28m Hauteur : 2,50m  
MIL Gate : Sliding gate Width: 28m Height: 2,50m



**AMBERIEU****Consignes particulières / Special instructions****Conditions d'utilisation de l'AD**

AD interdit aux ACFT sans radio

Inutilisable hors RWY et TWY

RWY 01L/19R revêtue interdite aux ACFT à réacteur

Activité ULM classe 1 à 6 réservée aux ULM basés

Fermeture aire de mouvement revêtue JEU 0400-1200

pour balayage. Dérogation possible avec préavis pour

ACFT basés sur accord exploitant défense

**Danger à la navigation aérienne**

Présence d'OBST (route départementale 77, ligne

d'arbres et clôture d'une hauteur de 2m), dans la

trouée de TKOF 01L

Présence d'OBST (clôture d'une hauteur de 2m et

arbres), dans la surface latérale W de la bande de RWY

Présence d'un OBST de type clôture balisée d'une

hauteur de 2m, dans la bande de RWY à 15m de

l'extrémité 19L

R258 : Zone réglementée tir sol/sol, SFC-3500 ft AMSL

RWY 01L/19R : Accotements revêtus non stabilisés

inutilisables

TWY A et B : Accotements non stabilisés inutilisables

Risque d'enneigement : se renseigner par TEL sur la

disponibilité terrain

**Procédures et consignes particulières**

Accès PRKG MIL soumis à PPR de l'exploitant dé-

fense, ACFT limités par portail largeur : 28m

hauteur : 2,50m

Accès PRKG CIV soumis à autorisation d'accès au

club ACB du Bugey après demande avec un préavis

MNM de 24 HR : ☎ 04 74 46 80 20 ou info@aeroclub-

amberieu.fr, ACFT limités par portail largeur 13 m

Hauteur 2,40m

Aucun stationnement autorisé en dehors des PRKG

Les ACFT non basés se limiteront à 2 tours de piste

consécutifs

**Activités particulières**

PJE (NR 422) : SR-SS :

Activité réelle connue de Lyon APP

Autres HOR et au-dessus de FL 085, sont annoncés

par NOTAM

**Vols radiocommandés selon protocole**

AEM (NR 9585) : SFC - 700 ft ASFC - 1500 AMSL

0700-1700

**AD operating conditions**

AD prohibited to ACFT without radio

Unusable outside of RWY and TWY

Paved RWY 01L/19R prohibited to jet ACFT

ULM class 1 to 6 activity reserved for home based ULM

Paved movement area closed on THU 0400-1200

cause sweeping. Possible exemption with advance

notice for based ACFT on defense operator agreement

**Air navigation hazards**

Presence of OBST (departmental road 77, trees line and

fence height 2m) within the TKOF climb surface 01L

Presence of OBST (fence height 2m and trees) in W lateral

surface of RWY strip

Presence of OBST: marked fence height 2m, in RWY strip

15m from the end on RWY 19L

R258: Restricted area ground firing, SFC-3500 ft AMSL

Paved RWY 01L/19R: Non stabilized shoulders unser-

viceable

TWY A and B: Non stabilized shoulders unserviceable

Risk of snow : check availability of AD by phone

**Procedures and special instructions**

PRKG MIL access submitted to PPR from defense

operator, ACFT are limited by the gate width: 28m and

height : 2,50m

PRKG CIV access submitted to ACB du Bugey agree-

ment after request PN 24 HR MNM : ☎ 04 74 46 80

20 ou info@aeroclub-amberieu.fr, ACFT are limited by

the gate width: 13m and height : 2,40m

No authorized PRKG outside apron

Non home based ACFT will be limited to 2 consecutive

RWY patterns

**Special activities**

PJE (NR 422) : SR-SS:

Activity known by Lyon APP

Other HOR and above FL 085, activity announced by

NOTAM

**Radio controlled model flying as per protocol**

AEM (NR 9585): SFC - 700 ft ASFC - 1500 AMSL

0700-1700

## AMBERIEU

### Informations diverses / Miscellaneous

Horaires sauf indication contraire / *Timetables unless otherwise specified*  
UTC HIV ; HOR ETE : -1HR / UTC WIN ; SKED SUM: -1HR

1 - **Situation / Location** : 1,5 NM NW Amberieu (01- Ain)

← 2 - **ATS** : Activation TWR annoncée par NOTAM / *TWR activation announced by NOTAM*

3 - **VFR de nuit / Night VFR** : Non agréé / *Not approved*

4 - **Exploitant d'aérodrome / AD operator** : Ministère des armées (FAF)

DA 278 - 01500 Ambrieu en Bugey Cedex ☎ 04 74 34 38 60 - MIL 811 278 3960 (STD)
--

CCI - 1 Rue Joseph Bernier - Bourg en Bresse ☎ 04 74 32 13 00 (CCI)
--

5 - **AVA** : Délégation : Rhône Alpes (voir / *see* GEN)

6 - **BRIA** : Bordeaux (voir / *see* GEN)

7 - **Préparation du vol / Flight preparation** : NIL

BDP/BIA : HOR ATS

← 8 - **MET** : VFR : voir / *see* GEN VAC ; IFR : voir / *see* AIP GEN 3.5 ; Station : NIL

9 - **Douanes, Police / Customs, Police** : NIL

10 - **AVT** : NIL

← 11 - **ESIS (SSLIA)** : OACI : Niveau 1

12 - **Péril animalier / Wildlife strike hazard** : NIL

13 - **Hangars pour aéronefs de passage / Transient aircraft hangar** : NIL

14 - **Réparations / Repairs** : NIL

15 - **ACB** : Club aéronautique du Bugey ☎ 04 74 46 80 20 - info@aeroclub-amberieu.fr

Les personnes désirant utiliser les installations de l'ACB doivent obligatoirement prendre contact au préalable (24 HR) avec l'ACB / *People who want to use the ACB facilities have to contact mandatory the ACB with prior notice (24HR)*

18 - **Divers / Miscellaneous** : Salle de service militaire / *Military duty room* : ☎ 04 74 34 39 08 MIL 811 278 39 08