

ATTERRISSAGE A VUE

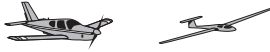
Visual landing

Usage restreint
Restricted use

PUIMOISSON

AD 2 LFTP ATT 01

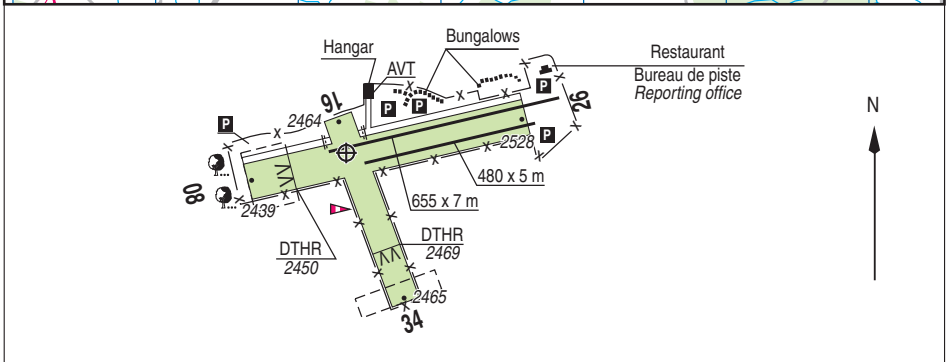
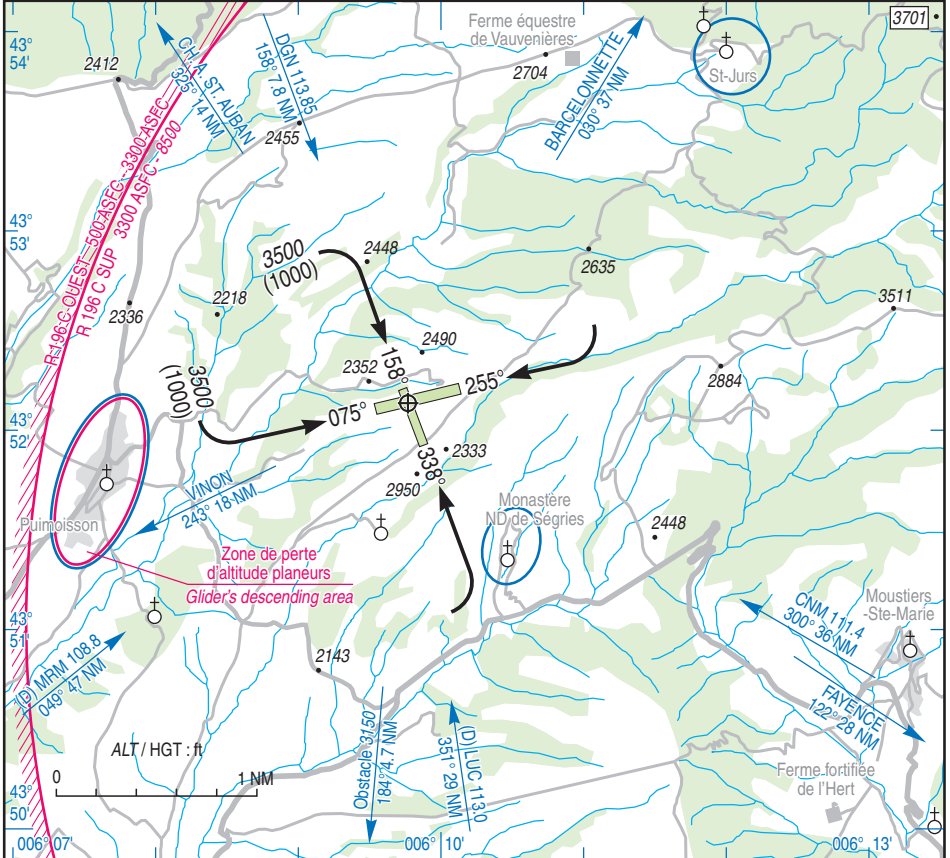
16 AUG 18



ALT AD : 2469 (90 hPa)
LAT : 43 52 08 N
LONG : 006 09 46 E

LFTP
VAR : 1°E (15)

APP : NIL
TWR : NIL
A/A : 123.5



PUIMOISSON

Distances déclarées / Declared distances

RWY	QFU	Dimensions <i>Dimension</i>	Nature <i>Surface</i>	Resistance <i>Strength</i>	TODA	ASDA	LDA
08 26	075 255	800x80	Non revêtue <i>Unpaved</i>	-	800 640	800 800	640 800
16 34	158 338	530x80	Non revêtue <i>Unpaved</i>	-	470 530	530 530	530 370
Aides lumineuses : NIL				Lighting aids : NIL			

Consignes particulières / Special instructions

Conditions d'utilisation de l'AD

AD réservé aux ACFT basés.

Utilisation RWY 08/26 interdite par vent de secteur Nord supérieur à 20 kt.

← RWY 16/34 utilisable uniquement par les usagers basés de façon permanente ou saisonnière conformément aux consignes locales établies par la CAA

Mouvements simultanés sur RWY 08 et 26 interdits.

Atterrissage des ACFT motopropulsés en QFU 075° autorisé par vent d'Ouest inférieur à 15 kt compte tenu de la déclivité du terrain.

Largeur du TWY : 30 m le long de la piste, 20 m pour rejoindre le hangar.

Dangers à la navigation aérienne

QFU 34 : Aérologie fortement perturbée à l'ATT par mistral dû à la présence d'un ravin en amont du THR 34.

Procédures et consignes particulières

← Roulage hors-piste autorisé.

Précautions pour LDG RWY 26 (déclivité 3.5 %).

AD operating conditions

AD reserved for home based ACFT.

If northern wind is higher than 20 kt use of RWY 08/26 is prohibited.

RWY 16/34 usable only by seasonal or permanent home based ACFT in accordance with local instructions decided by the CAA.

Simultaneous movements on both RWY 08 and 26 prohibited.

Landing of powered ACFT on QFU 075°, with West sector wind less than 15 kt, authorized considering sloping ground.

TWY width : 30 m along the runway, 20 m when joining the hangar.

Air navigation hazards

QFU 34: In mistral wind conditions, highly turbulent aerology due to a ravine ahead of THR 34.

Procedures and special instructions

Taxiing outside runway possible.

Caution to land RWY 26 due to a declivity of 3.5 %.

PUIMOISSON

Informations diverses / Miscellaneous

Horaires sauf indication contraire / *Timetables unless otherwise specified*
UTC HIV ; HOR ETE : -1HR / UTC WIN ; SKED SUM : -1HR

- 1 - **Situation / Location** : 3,5 km E Puimoisson (04 - Alpes de Haute Provence).
- 2 - **ATS** : NIL.
- 3 - **VFR de nuit / Night VFR** : Non agréé / *Not approved*.
- 4 - **Exploitant d'aérodrome / AD operator** : Centre de VAV de Puimoisson
TEL : 04 92 74 46 99 - 04 92 74 72 81.
- 5 - **CAA** : DSAC SE (voir / *see* GEN).
- 6 - **BRIA** : MARSEILLE (voir / *see* GEN).
- 7 - **Préparation du vol / Flight preparation** : NIL.
Acheminement FPL VFR / *Addressing VFR FPL* : voir / *see* GEN 12.
- 8 - **MET** : VFR : voir / *see* GEN VAC ; IFR : voir / *see* AIP GEN 3.5 ; Station : NIL.
- 9 - **Douanes, Police / Customs, Police** : NIL.
- 10 - **AVT** : Carburant : AVGAS - 100 LL, réservé aux ACFT basés.
Fuel : AVGAS - 100 LL, reserved for home-based ACFT.
- 11 - **RFFS** : Niveau 1 / *Level 1*.
- 12 - **Péril animalier / Wildlife strike hazard** : NIL.
- 13 - **Hangars pour aéronefs de passage / Transient aircraft hangars** : NIL.
- 14 - **Réparations / Repairs** : NIL.
- 15 - **ACB** : NIL.